

গণপ্রজাতন্ত্রী বাংলাদেশ সরকার
পরিকল্পনা মন্ত্রণালয়
বাস্তবায়ন পরিবীক্ষণ ও মূল্যায়ন বিভাগ (আইএমইডি)
শের-ই-বাংলা নগর, ঢাকা-১২০৭।

প্রকল্প পরিবীক্ষণ ছক

ক. প্রকল্পের মৌলিক তথ্য:

১. প্রকল্পের নাম : ইনস্টলেশন অব ৭.৪ মেঃওঃ (পূর্বের ৫ মেঃওঃ) সোলার ফটো ভোলটেইক (পিভি) গ্রিড-কানেক্টেড পাওয়ার জেনারেশন প্ল্যান্ট এ্যাট কাপ্তাই
২. প্রকল্পের ধরণ (বিনিয়োগ/কারিগরি সহায়তা/সমীক্ষা) : বিনিয়োগ
৩. অর্থায়নের উৎস (জিওবি/প্রকল্প সাহায্য/জেডিসিএফ/স্ব-অর্থায়ন/অন্যান্য) : জিওবি, প্রকল্প সাহায্য এবং স্ব-অর্থায়ন
- ৩.২ উন্নয়ন সহযোগ: এশীয় উন্নয়ন ব্যাংক
৪. উদ্যোগী মন্ত্রণালয়/বিভাগ: বিদ্যুৎ বিভাগ, বিদ্যুৎ জালানি ও খনিজ সম্পদ মন্ত্রণালয়
- ৪.২ বাস্তবায়নকারী সংস্থা: বাংলাদেশ বিদ্যুৎ উন্নয়ন বোর্ড
৫. (ক) প্রকল্প ব্যয়, বাস্তবায়নকাল ও অনুমোদন সংক্রান্ত:

(লক্ষ টাকায়)

বিষয়	অনুমোদিত প্রাক্কলিত ব্যয়				বাস্তবায়ন কাল	অনুমোদনের তারিখ	*পরিবর্তন (+/-)	
	মোট	জিওবি	প্র:সা:	অন্যান্য			ব্যয় (%)	মেয়াদ (%)
মূল	১৯২৫৯.৩৪	২৭৫২.৩০	১৫৭৩১.৯১	৭৭৫.১৩	মার্চ, ২০১২ হইতে ডিসেম্বর, ২০১৩	০২/০৫/২০১২		
সংশোধিত (১ম) (প্রযোজ্য ক্ষেত্রে)	১১০৩৯.৮৯	১৬৯৩.৮৩	৮৫৫০.৪৬	৭৯৫.৬১	মার্চ, ২০১২ হইতে ডিসেম্বর, ২০১৮	২৭/১২/২০১৭	(-) ৪২.৬৮%	(+) ২০০%
ব্যয় বৃদ্ধি ব্যতিরেকে মেয়াদ বৃদ্ধি (১ম)					মার্চ, ২০১২ হইতে ডিসেম্বর, ২০১৪	১২/১১/২০১৩		(+) ৫০%
ব্যয় বৃদ্ধি ব্যতিরেকে মেয়াদ বৃদ্ধি (২য়)					মার্চ, ২০১২ হইতে ডিসেম্বর, ২০১৬	০২/০৪/২০১৫		(+) ১০০%

ব্যয় বৃদ্ধি ব্যতিরেকে মেয়াদ বৃদ্ধি (৩য়)					মার্চ, ২০১২ হইতে ডিসেম্বর, ২০১৭	১৯/০২/২০১৭		(+) ৫০%
---	--	--	--	--	---------------------------------------	------------	--	---------

(খ) মূল প্রাক্কলনের সাথে ক্রমপুঞ্জিত ব্যয় বৃদ্ধির হার (%): ৪২.৬৮% কম

(গ) মূল প্রাক্কলনের সাথে ক্রমপুঞ্জিত মেয়াদ বৃদ্ধির হার (%): ২০০% বেশী

৬. প্রকল্প এলাকা (সংখ্যায় উল্লেখ করতে হবে):

বিভাগ	জেলা	উপজেলা	সিটি কর্পোরেশন/পৌরসভা	সমগ্র বাংলাদেশ
চট্টগ্রাম	রাঙ্গামাটি	কাপ্তাই		

৭. প্রকল্পের উদ্দেশ্য (বুলেট আকারে সংক্ষিপ্ত):

- নবায়নযোগ্য জ্বালানি (সৌর) উৎস হতে বিদ্যুৎ উৎপাদন বৃদ্ধি
- বিদ্যুৎ উৎপাদনে বহুবিদ জ্বালানির ব্যবহার বৃদ্ধি
- পরিবেশে কার্বন নিঃসরণ হ্রাস

খ. প্রকল্পের বাস্তবায়ন অগ্রগতি সংক্রান্ত তথ্য:

৮. অঙ্কভিত্তিক অগ্রগতি:

(লক্ষ টাকা)

ক্র: নং	অঙ্গের নাম	একক	ডিপিপি/টিপিপি অনুযায়ী লক্ষ্যমাত্রা		সর্বশেষ ৩০ জুন পর্যন্ত ক্রমপুঞ্জিত অগ্রগতি		চলতি অর্থ বছরের লক্ষ্যমাত্রা		চলতি অর্থ বছরের সর্বশেষ মাস পর্যন্ত অগ্রগতি	
			বাস্তব (পরিমাণ /সংখ্যা)	আর্থিক (পরিমাণ /সংখ্যা)	বাস্তব (%)	আর্থিক (%)	বাস্তব (%)	আর্থিক (%)	বাস্তব (%)	আর্থিক (%)
১	২	৩	৪	৫	৬	৭	৮	৯	১০	১১
1	Pay of Officers (Ann.-II)	সংখ্যা	৪	১০৬.৯৪						
2	Pay of Staffs (Ann.- II)	সংখ্যা	৪	৬৫.০৯						
3	Allowance (Ann.-8)	লক্ষ্য মাম	লক্ষ্য মাম	১০৫.৩০						
4	Repairs, Maintenance & Rehabilitation (Ann.-8)	লক্ষ্য মাম	লক্ষ্য মাম	২৬.০০	৫.০০%	১৭.৯৭	২.০০%	৫.০০	১.০০%	২.৫০
5	Advertisement, Meeting, Entertainment and	লক্ষ্য মাম	লক্ষ্য মাম	১২.৪৮	০.০৬%	১.৪৮				

	other related Expenditures									
6	Turn-key Part Machinery & Equipment	লট	১	৬,৯৭৯.৪৭			১০.০০%	৬০৪০.০০	১৬.০০%	৩৮৭৮.৬৪
7	Guarantee Period Operation	বছর	২	০.০০						
8	Erection, Testing & Commissioning (Including STI, STD and HIV/AIDS for Health Safty)	লট	১	০.০০						
9	Civil Works-Turnkey	লট	১	১,১৫৩.৩১	৩০.০০%	৪৮৬.১৩	৮.০০%	৩৮০.০০	৬.৫০%	৮১.৮৯
10	Training (Including Test Witness, Annexure-6)	লাম্প সামগ্র	-	১২.১৪						
11	Long Term Service Agreement(LTSA)	বছর	৪	০.০০						
12	Non-Turn-key Part Transport/Vehicles (Annexure-5)	সংখ্যা	৩	১১৫.৮১	৫.০০%	১১৫.৮১				
13	Supplies and Services (Office Furniture, Equipment including all accessories and others) (Annexure-8)	লাম্প সামগ্র	-	১৩.০০	২.০০%	৮.৮৪		৩.০০		
14	Engineering Consulting Service (Annexure-7)	পিএম	এফ-৮.৬২৫ এল-১৮.৭৫	৪৯৬.৬০	২০.০০%	২২২.৩২		৫০.০০		
15	Environmental and social costs	লাম্প সামগ্র	-	৫.০০	১.০০%	২.০০				
16	Land Development/Preparation (Annexure-2)	লাম্প সামগ্র	১	২৪.৮১	২.০০%	২৪.৮১				

17	Cost of Civil Works (Residential) (Annexure-4)	এসকিউ	৩৫৯	৮৬.৮০	৫.০০%	৮৬.৮০				
18	Cost of Civil Works (Non-Residential) (Annexure-3)	সংখ্যা	১	২৫.০০						
19	Charge of Electric Energy during construction	লাম্প সাম	লাম্প সাম	৪.০০						
20	Customs duty, VAT	%	৫	২৭৮.৪২			৩.০০			
21	VAT & AIT for the work except CIF value of permanent materials	%	২৩.৫	৩৬৯.৩৮			২১৯.০০	২.০০%	৭২.৬৪	
22	AIT for value of permanent materials	%	৭.৫	৪১৭.৬৩			০.০০			
23	Bank charge for L.C Opening	লাম্প সাম	লাম্প সাম	১৪৯.৯২						
24	Interest during construction @3% p.a. on Local & Cash F. Ex. portion of GOB Considering 60% equity on both and 4% p.a. on F. Ex. and 3% p.a. Local Component of ADB Financing	%	এফ-৪ এল-৩	৪১৪.৭৩						
	Total				৭০.০৬%	৯৬৬.১৬	৩০.০০%	৬৭০০.০০	২৫.৫০%	৪০৩৫.৬৭

৯. অর্থ বছর ভিত্তিক ডিপিপি/টিপিপি'র সংস্থান, বরাদ্দ, অর্থছাড় ও বাস্তবায়ন অবস্থা:

অর্থ বছর	ডিপিপি/টিপিপি সংস্থান	এডিপি/আরএডিপি বরাদ্দ	অর্থ ছাড় (%)	লক্ষ টাকা
				প্রকল্প ব্যয় (%)
২০১১-১২	০.০০	০.০০	০.০০	০.০০ (০%)
২০১২-১৩	৯৪.৫৩	১০৫.০০	৭০.০০	৯২.৩১ (৯৭.৬৫%)
২০১৩-১৪	৩২০.৮১	২৭৮.০০	১৭৮.০০	২৮২.০৬ (৮৭.৯২%)
২০১৪-১৫	১২৫.২৯	১২০.০০	৫.০০	১০০.৭৮ (৮০.৪৪%)

২০১৫-১৬	৫৪.০২	১.০০	০.০০	০.০০ (০%)
২০১৬-১৭	৫৪৬.৫১	১০০৫.০০	৫.০০	৪৯১.১৩ (৮৯.৮৭%)
২০১৭-১৮ (মার্চ/১৮ পর্যন্ত)	৪৯৪৩.৫০	৬৭০০.০০	১৪৮.৭৫	৪০৩৫.৬৭ (৮১.৬৪%)

১০. (ক) ডিপিপি/টিপিপি'তে মোট প্যাকেজ সংখ্যা:

(খ) পণ্য, কার্য ও সেবা ক্রয় সংক্রান্ত তথ্য:

প্যাকেজ (১.২.৩....)	দরপত্র আহবানের তারিখ ও প্রাক্কলিত মূল্য	চুক্তির তারিখ ও চুক্তি মূল্য	কাজ সমাপ্তির তারিখ		বাস্তবায়নে বিলম্ব হলে তার কারণ
			চুক্তি অনুযায়ী	প্রকৃত	
GD1: Installation turnkey	০৮/০৮/২০১৬ ৭০২৭.৯৮ লক্ষ	০৯/০৭/২০১৭ ৭০২৭.৯৮ লক্ষ	১২/১০/২০১৮	চলমান	
GD2: Jeep	০৪/০৮/২০১৩ ৭২.২৬ লক্ষ	২২/০৮/২০১৩ ৭২.২৬ লক্ষ	২৮/০১/২০১৩	২৮/০১/২০১৩	
GD3: Pickup	১১/১১/২০১৩ ৪২.৩০ লক্ষ	৩১/০৩/২০১৩ ৪২.৩০ লক্ষ	৩০/০৫/২০১৩	৩০/০৫/২০১৩	
GD4: Motorcycle	০৫/০৩/২০১৩ ১.২৫ লক্ষ	২৭/০৩/২০১৩ ১.২৫ লক্ষ	০৩/০৪/২০১৩	০৩/০৪/২০১৩	
WD1: Civil Works-Turnkey	১৯/১০/২০১৬ ১১৫৩.৩১ লক্ষ	০৭/০২/২০১৭ ১১৫৩.৩১ লক্ষ	১৪/১২/২০১৭	১০/০৭/২০১৮	অতিবৃষ্টির ফলে প্রকল্প এলাকা প্রাণিত হওয়া; অতিবৃষ্টির ফলে সৃষ্ট পাহাড় ধসে পন্য পরিবহনে বিলম্ব
WD2: Officers Dormitory	১৪/০৩/২০১৩ ৫১.৯৪ লক্ষ	২৮/০৭/২০১৩ ৫১.৯৪ লক্ষ	২৮/১১/২০১৩	২৮/১১/২০১৩	
WD3: Staff Dormitory	০৯/১০/২০১৩	১৭/১১/২০১৩	১৭/০৩/২০১৩	১৭/০৩/২০১৩	

	৩৪.৮৬ লক্ষ	৩৪.৮৬ লক্ষ			
WD4: Soil test	০৮/০৯/২০১৪ ৭.৯৪ লক্ষ	০৯/১০/২০১৪ ৭.৯৪ লক্ষ	২০/১০/২০১৪	২০/১০/২০১৪	
WD5: Fencing	২৫/১০/২০১২ ১৪.৮৮ লক্ষ	২৭/১২/২০১২ ৭.৯৪ লক্ষ	২৫/০১/২০১৩	২৫/০১/২০১৩	
WD6: surveying	০৮/০৯/২০১৪ ১.৯৯ লক্ষ	০৯/১০/২০১৪ ১.৯৯ লক্ষ	১৬/১০/২০১৪	১৬/১০/২০১৪	
WD7: Shifting of Mechanical Workshop	২৫.০০ লক্ষ				দরপত্র আহ্বান করা হয়নি
SD1: Engineering/ Consultancy Service	১৩/০৩/২০১২ ৪৯৬.৬০ লক্ষ	২২/০৪/২০১৩ ২৯৭.২০ লক্ষ	৩১/১২/২০১৮	৩১/১২/২০১৮	

১১. প্রকল্প পরিচালক সম্পর্কিত তথ্য (পর্যায়ক্রমে প্রকল্প শুরু হতে বর্তমান সময় পর্যন্ত):

প্রকল্প পরিচালক এর আইডি নং	মূল দপ্তর ও পদবি	দায়িত্বকাল	দায়িত্বের ধরণ (নিয়মিত/ অতিরিক্ত)	একাধিক প্রকল্পের প্রকল্প পরিচালক হিসেবে দায়িত্ব প্রাপ্ত কিনা	
				হ্যাঁ/না	প্রকল্প সংখ্যা
মোঃ শফিকুল ইসলাম আইডি নং-১-০১৩৭৩	কাপ্তাই ৭.৪ মেঃওঃ সৌর বিদ্যুৎ কেন্দ্র নির্মাণ প্রকল্প, বাবিউবো নির্বাহী প্রকৌশলী	০২/০৫/২০১২ হইতে ০৬/০৮/২০১৫	নিয়মিত	না	
মোঃ রায়হানুল ইসলাম আইডি নং-১-০১৪৩৭	হাতিয়া উইন্ড-সোলার উইথ ডিসেল হাইব্রীড বিদ্যুৎ কেন্দ্র নির্মাণ প্রকল্প, বাবিউবো নির্বাহী প্রকৌশলী	০৬/০৮/২০১৫ হইতে ১৩/১২/২০১৫	অতিরিক্ত	হ্যাঁ	০১

আহমেদ জহির খান আইডি নং-১-০১১৭৭	নবায়নযোগ্য জ্বালানি গবেষণা ও উন্নয়ন পরিদপ্তর, বাবিউবো উপ-পরিচালক (নিঃপ্রঃ)	১৩/১২/২০১৫ হইতে ১৭/০১/২০১৬	অতিরিক্ত	না	
মোঃ ফারুক আহমেদ আইডি নং-১-০১০৯৭	কাপ্তাই ৭.৪ মেঃওঃ সৌর বিদ্যুৎ কেন্দ্র নির্মাণ প্রকল্প, বাবিউবো নির্বাহী প্রকৌশলী	১৭/০১/২০১৬ হইতে অদ্যাবদি কর্মরত	নিয়মিত	না	

১২. ভূমি অধিগ্রহণ, Resettlement, Utility সংযোগ (বিদ্যুৎ/পানি/গ্যাস) সংক্রান্ত হালনাগাদ তথ্য (যদি থাকে): কর্নফুলি পানি বিদ্যুৎ কেন্দ্রের অভ্যন্তরে বিউবো'র নিজস্ব অব্যাহত জমিতে প্রকৃতি বাস্তবায়িত হচ্ছে।

১৩. অডিট সম্পাদন ও আপত্তি নিষ্পত্তি সংক্রান্ত তথ্য:

অর্থ বছর	অডিট আপত্তি	নিষ্পত্তিকৃত	অনিষ্পন্ন	মন্তব্য
২০১১-১২	-	-	-	-
২০১২-১৩	০	০	০	
২০১৩-১৪	২	২	০	
২০১৪-১৫	১	১	০	
২০১৫-১৬	০	০	০	
২০১৬-১৭	৫	০	৫	ডিসেম্বর, ২০১৭ মাসে অডিট সম্পন্ন হয়েছে। নিষ্পত্তির প্রক্রিয়া চলছে

১৪. ষ্টিয়ারিং/পিআইসি সভা সংক্রান্ত: প্রকল্পের অনুমোদিত ডিপিপি'তে ষ্টিয়ারিং/পিআইসি কমিটি অন্তর্ভুক্ত না থাকায় ষ্টিয়ারিং/পিআইসি সভা অনুষ্ঠিত হয়নি। ২৭/১২/২০১৭ ইং তারিখে অনুমোদিত প্রকল্পের আরডিপিপি'তে ষ্টিয়ারিং/পিআইসি কমিটি অন্তর্ভুক্ত করা হয়েছে এবং দ্রুত ষ্টিয়ারিং/পিআইসি সভা অনুষ্ঠানের ব্যবস্থা গ্রহণ করা হবে।

১৫. Project Management Information System (PMIS)/ অনলাইনে সর্বশেষ হালনাগাদ তথ্য প্রেরণের তারিখ (পিএমআইএস চালু হলে): প্রযোজ্য নয়।

প্রকল্প পরিদর্শন সংক্রান্ত পর্যবেক্ষণ:

১৬. (ক) পরিদর্শনকৃত এলাকা: কাপ্তাই, রাজামাটি
(খ) পূর্ববর্তী পরিদর্শনকারীর নাম ও তারিখ: -

১৭. পরিদর্শনের আলোকে পর্যবেক্ষণ:

(ক) অঙ্গভিত্তিক কর্মক্রম বাস্তবায়ন ডিপিপি সংস্থান প্রতিপালন: ডিপিপি অনুযায়ী অঙ্গভিত্তিক কর্মক্রম বাস্তবায়ন হচ্ছে। তবে স্থানীয় ভাবে একটি মসজিদ সরানোর কারণে পাশে একটি ছোট মসজিদ নির্মাণ করে দিতে হয়েছে।

(খ) পণ্য, কার্য ও সেবা ক্রয় প্রচলিত আইন/বিধি অনুসরণ: পিপিআর ২০০৮ অনুসরণ করা হচ্ছে।

(গ) গুনগতমান (প্রয়োজনে ল্যাব টেস্টিং এর ফলাফলের মাধ্যমে যাচাইকৃত): এখনো প্রযোজ্য নয়।

- সম্পাদিত কাজ : -
- ব্যবহৃত পণ্য/উপকরণ: -

(ঘ) সাইট বই পর্যালোচনা (ভৌত কাজের ক্ষেত্রে): -

(ঙ) বাস্তবায়নকালে উদ্ভূত নতুন ঝুঁকি/বাস্তবায়ন সমস্যা (যদি থাকে): নতুন ঝুঁকি নেই।

(চ) সুবিধাভোগীর মতামত (প্রযোজ্য ক্ষেত্রে): এখনো প্রযোজ্য নয়।

১৮. সার্বিক পর্যবেক্ষণ:

১৮.১। বিগত ২৭/০৪/১৮ তারিখে এই প্রকল্প পরিদর্শন করা হয়। পরিদর্শন কালে প্রকল্প পরিচালক প্রকৌশলী মোঃ মারুফ আহমেদ সহ সংশ্লিষ্ট কর্মকর্তা উপস্থিত ছিলেন।

১৮.২। প্রকল্পটি প্রাথমিক পর্যায়ে ৫.০০ মেগা ওয়াটের ছিল পরবর্তিতে ৭.৪ মে. ওয়াটের প্রকল্প নেয়া হয়।

১৮.৩। প্রকল্পটি একটি ছোট প্রকল্প হলেও ২০১২ সাল থেকে শুরু হয়ে অধ্যাবধি শেষ হয়নি। যা মোটেই কাঙ্ক্ষিত নয়।

১৮.৪। মূল স্থাপনা/ সাইট কাপ্তাই বাধের সন্নিকটে ২২ একর জায়গা নিয়ে অবস্থিত। এর মধ্যে ১৭ একর জায়গা উঁচু এবং ৫ একর জায়গা বেশ নীচু। এতে ৮-৯ ফুট মাটি ভরাটের প্রয়োজন পড়বে। প্রকল্প পরিচালক জানান আগামী মাসে দুয়েকের মধ্যে মাটি ভরাট সম্পন্ন হবে।

১৮.৫। প্রকল্প সাইটে একটি সাব স্টেশন নির্মাণ হবে। ৭.৪ মে. ওয়াটের সোলার ফটো ভোলটাইক (পিভি) গ্রিড কানেকটেড পাওয়ার জেনারেশন প্লান্ট নির্মাণ হবে।

১৮.৬। কাপ্তাইয়ে বিদ্যুৎ সরবরাহের জন্য বিউবো ট্রেনিং সেন্টার সংলগ্ন আরেকটি ৩৩/১১ কেভি সাব স্টেশন ও কন্ট্রোল রুম (সুইচ গিয়ার সহ) বিল্ডিং নির্মাণ হবে। সেই সাথে SCADA সিস্টেম স্থাপন করা হবে।

১৮.৭। বিল্ডিং ও সাব স্টেশনের সিভিল কাজ চলমান দেখা যায়। পরিদর্শনকালে বাস্তব অগ্রগতি ৩০-৩৫% এর মত প্রতীয়মান হয়। ক্রমপূঞ্জিত অগ্রগতি ৬৮% বলে প্রকল্প পরিচালক জানান।

১৮.৮। মূল প্রকল্পের কাজ Turnkey চুক্তি অনুযায়ী আগামী ১২/১০/২০১৮ তারিখে সমাপ্তির কথা এবং Civil works কাজ ১০/০৭/১৮ তারিখে সমাপ্ত হবে। টার্নকি ঠিকাদার প্রতিষ্ঠানের পক্ষে Xia Mingbo, Site Project Manager জানান, আগামী ৬ মাসের মধ্যে তাদের কাজ সমাপ্ত হতে পারে। তবে অতি বৃষ্টি জনিত কারণে কিছু ঝুঁকি রয়েছে বলে জানান।

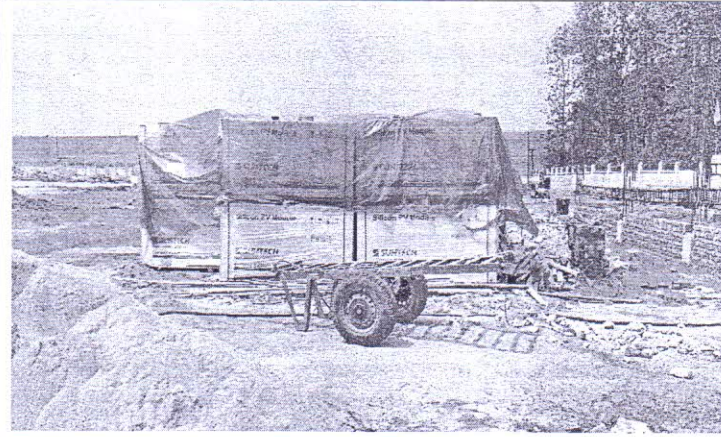
১৮.৯। ৭০% ইকুইপমেন্ট ক্রয় করা হয়েছে প্রকল্প পরিচালক জানান। PV Module -১০০%, Inverter-DC/AC Converter ১০০%, Steel Structure ১০০%, ক্রয় করা হয়েছে। তবে Power Transformer, Switch Gear, Steel Pool, Cable & Conductor ১ মাসের মধ্যে পৌঁছাবে। ইকুইপমেন্ট সমূহ শতভাগ চীনা তৈরী।

১৮.১০। প্রকল্পে কর্মরত বিদেশীদের সাথে আলাপে জানা জায় Security ব্যবস্থা যথাযথ ভাবে নেওয়া হয়েছে। তারা নিরাপদ বোধ করছে বলে জানান।

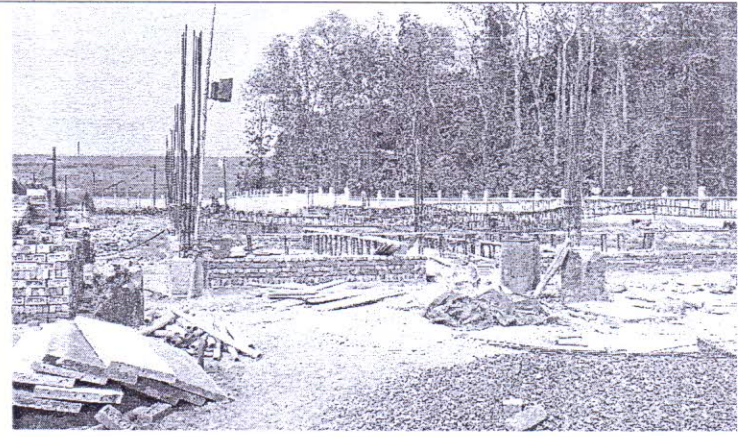
১৮.১১। Shifting of Mechanical workshop (WD 7) এর দরপত্র পরিদর্শনকালীন সময় পর্যন্ত আহ্বান করা হয়নি।

১৮.১২। প্রকল্প পরিদর্শন চলাকালীন সময় পর্যন্ত কোন ষ্টিয়ারিং ও PIC সভা অনুষ্ঠিত হয়নি।

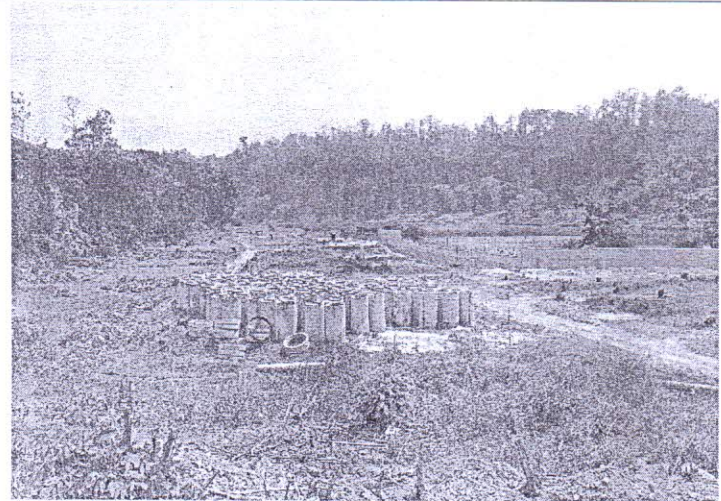
১৯. প্রকল্প পরিদর্শনের স্থির চিত্র :



প্রকল্প সাইটের ছবি



প্রকল্প সাইটের ছবি



২০. সুপারিশ/মতামত:

২০.১ প্রকল্পটি একটি ছোট প্রকল্প হলেও ২০১২ সাল থেকে শুরু হয়ে অধ্যাবধি ৭ বছরেও শেষ হয়নি। যা মোটেই কাঙ্ক্ষিত নয়। এমতাবস্থায় বর্ধিত সময় ডিসেম্বর/২০১৮ মধ্যে প্রকল্পটি শেষ করার প্রয়োজনীয় ব্যবস্থা নিতে হবে;

২০.২ প্রকল্পে চারজন পিডি কাজ করেছেন। ঘন ঘন বদলি না করে দীর্ঘ মেয়াদে উপযুক্ত পিডি নিয়োগ বাঞ্ছনীয়। প্রকল্পের প্রাথমিক পর্যায়ে নিয়োজিত পিডির প্রয়োজনীয় সমন্বয় ও প্রকল্পকে সামনে এগিয়ে নিতে ব্যর্থ হয়েছে বলে প্রতীয়মান হয়। এমনকি সমস্যা সমাধানে পিএসসি ও পিআইসি সভা আহবানেও উদ্যোগ নেয়নি। তাই প্রয়োজনীয় সমন্বয় ও প্রকল্প এগিয়ে নেয়ার স্বার্থে বিধি মোতাবেক পিএসসি ও পিআইসি সভা নিয়মিত করতে হবে;


২০.৩ প্রকল্প সাইটে নিম্নভূমি অংশটুকু দ্রুত ভরাট করে কাজের উপযুক্ত করতে হবে;

২০.৪ যে ইকুইপমেন্ট সমূহ এখনো পাওয়া যায়নি/ পৌঁছাইনি তা দ্রুত আনার ব্যবস্থা করতে হবে। স্পেসিফিকেশন অনুযায়ী যথাযথ মান নিশ্চিত করতে হবে;

২০.৫ Shifting of Mechanical workshop (WD 7) এর দরপত্র আহবান ও পরবর্তী প্রক্রিয়া দ্রুত শেষ করা দরকার যাতে বাকি সময়ের মধ্যে প্রকল্প শেষ করা যায়;

২০.৬ বাংলাদেশ সরকারের Land Use Policy অনুযায়ী ভূমির সর্বোচ্চ ব্যবহার প্রয়োজন। এই প্রকল্পে ২২ একর জায়গা নেয়া হয়েছে সে তুলনায় আউটপুট হবে মাত্র ৭.৪ মে.ও। তাই ভবিষ্যতে প্রকল্প নেয়ার ক্ষেত্রে বেশী আউটপুট পাওয়া যাবে এরকম প্রকল্প নেয়া যেতে পারে;

২০.৭ অনুচ্ছেদ ২০.১ থেকে ২০.৬ এর আলোকে গৃহীত ব্যবস্থা আইএমই বিভাগকে অবহিত করতে হবে।


(এস.এম. নাজিম উদ্দিন)
পরিচালক