

গণপ্রজাতন্ত্রী বাংলাদেশ সরকার
পরিকল্পনা মন্ত্রণালয়
বাস্তবায়ন পরিবীক্ষণ ও মূল্যায়ন বিভাগ
শেরে বাংলা নগর, ঢাকা-১২০৭

প্রকল্প পরিবীক্ষণ ছক

পরিদর্শনের তারিখ: ২৫/০৩/২০১৮

পরিদর্শনকারী কর্মকর্তার নাম: পুলক কান্তি বড়ুয়া

পদবী : পরিচালক

সেক্টর: পরিবীক্ষণ ও মূল্যায়ন সেক্টর-১

ক. প্রকল্পের মৌলিক তথ্য:

১. প্রকল্পের নাম: সোলার স্ট্রিট লাইটিং প্রোগ্রাম ইন সিটি কর্পোরেশন
২. প্রকল্পের ধরন (বিনিয়োগ/কারিগরি সহায়তা/সমীক্ষা): এডিবি
- ৩.
- ৩.১ অর্থায়নের উৎস (জিওবি/ প্রকল্প সাহায্য/জেডিসিএফ/স্ব অর্থায়ন/অন্যান্য): এডিবি, জিওবি, বিপিডিবি
- ৩.২ উন্নয়ন সহযোগী: এডিবি
- ৪.
- ৪.১ উদ্যোগী মন্ত্রণালয়/বিভাগ: বিদ্যুৎ, জ্বালানী ও খনিজ সম্পদ মন্ত্রণালয়/বিদ্যুৎ বিভাগ
- ৪.২ বাস্তবায়নকারী সংস্থা: বাংলাদেশ বিদ্যুৎ উন্নয়ন বোর্ড।

৫. (ক) প্রকল্প ব্যয়, বাস্তবায়ন কাল ও অনুমোদন সংক্রান্ত:

(লক্ষ টাকা)

বিষয়	অনুমোদিত প্রাক্কলিত ব্যয়				বাস্তবায়ন কাল	অনুমোদনের তারিখ	* পরিবর্তন(+/-)	
	মোট	জিওবি	প্র:সা:	অন্যান্য			ব্যয় (%)	মেয়াদ(%)
মূল	৩১৬৬০.৯৫	৬৮২৮.৩৩	২৩৬৫৯.৩১	-	জানুয়ারী/২০১২ - ডিসেম্বর/২০১৫	০২/০৫/২০১২		
সংশোধিত (১ম) (প্রযোজ্য ক্ষেত্রে)	২২২৬৩.৬৩	৫৪৬৬.৯২	১৫৩৪৯.৬৭	-	জানুয়ারী/২০১২ - ডিসেম্বর /২০১৭	২৮/১২/২০১৬	-২৯.৬৮	৩৩.০০
সংশোধিত (২য়) (প্রযোজ্য ক্ষেত্রে)	২৫১৬৬.৭১	১০২৬৩.৪৯	১৩২৮০.১৩	-	জানুয়ারী/২০১২ - ডিসেম্বর /২০১৮	০১/০৩/২০১৮	১৩.০৪	১৬.৬৭
ব্যয় বৃদ্ধি ব্যতিরেকে মেয়াদ বৃদ্ধি (১ম, প্রযোজ্য ক্ষেত্রে)					জানুয়ারী ২০১২ - ডিসেম্বর /২০১৬	১৪/১২/২০১৫		

(খ) মূল প্রাক্কলনের সাথে ক্রমপুঞ্জিত ব্যয় বৃদ্ধির হার (%) : ২০.৫১%

(গ) মূল প্রাক্কলনের সাথে ক্রমপুঞ্জিত মেয়াদ বৃদ্ধির হার (%) : ৪৯.৬৭%

২৩৭

৬. প্রকল্প এলাকা (সংখ্যায় উল্লেখ করতে হবে):

বিভাগ	জেলা	উপজেলা	সিটি কর্পোরেশন/ পৌরসভা	সমগ্র বাংলাদেশ
ঢাকা			ঢাকা উত্তর সিটি কর্পোরেশন	
চট্টগ্রাম			চট্টগ্রাম সিটি কর্পোরেশন	
সিলেট			সিলেট সিটি কর্পোরেশন	
খুলনা			খুলনা সিটি কর্পোরেশন	
বরিশাল			বরিশাল সিটি কর্পোরেশন	
রাজশাহী			রাজশাহী সিটি কর্পোরেশন	
রংপুর			রংপুর সিটি কর্পোরেশন	

৭. প্রকল্পের উদ্দেশ্য (বুলেট আকারে সংক্ষিপ্ত):

- (ক) সিটি কর্পোরেশনের বিদ্যুৎ বিল কমানোর সাথে সাথে বিদ্যুতের ব্যবহারের পরিমাণ কমানোর জন্য বর্তমানে প্রচলিত রাস্তার বৈদ্যুতিক বাতির পরিবর্তে এলইডি বাতি প্রতিস্থাপন;
- (খ) গ্রীন এনার্জির উৎপাদন বৃদ্ধি করা এবং কার্বন নিঃসরণ কমানো।

খ. প্রকল্পের বাস্তবায়ন অগ্রগতি সংক্রান্ত তথ্য:

৮. অঙ্গভিত্তিক অগ্রগতি: (লক্ষ টাকা)

ক্র:নং	অঙ্গের নাম	একক	ডিপিপি/টিপিপি অনুযায়ী লক্ষ্যমাত্রা		সর্বশেষ ৩০ জুন পর্যন্ত ক্রমপুঞ্জিত অগ্রগতি		চলতি অর্থ বছরের লক্ষ্যমাত্রা		চলতি অর্থবছরের সর্বশেষ মাস পর্যন্ত অগ্রগতি (মার্চ/১৮)	
			বাস্তব (পরিমাণ/ সংখ্যা)	আর্থিক	বাস্তব (%)	আর্থিক	বাস্তব (%)	আর্থিক	বাস্তব (%)	আর্থিক
০১	০২	০৩	০৪		০৫		০৬		০৭	
১	মেশিনারিজ এ্যান্ড ইকুপমেন্ট যন্ত্রপাতি ও অন্যান্য সরঞ্জাম	লট	৭	৮৮৪২.৬৫	২৭.০০	৮৩৬.০০	৬৮.৯০	৫০২৪.০০	০.০০	০.০০
২	ডিজাইন সার্ভিস	থোক	থোক	৩৪৫.৩২	০.৮০	৩৩.০০	৯০.০০	৩০৬.৯৩	৯০.০০	৩০৬.৯৩
৩	ট্রেনিং	ব্যক্তি	২১	১১১.৬৮	১.৪৬	১০.০০	৯০.০০	১০১.৬৮	০.০০	০.০০
৪	কনস্ট্রাকশন ইন্সটলেশন এ্যান্ড সিভিল ওয়ার্কস	লট	৭	৩৫২৯.৬৫	৩১.৯০	৩৪৫.০০	৪৫.৬২	১০৬৭.৩৯	০.০০	০.০০
৫	যানবাহন	সংখ্যায়	২৬	১০৩৪.৮৪	৮৯.০০	৯১৫.১৩	০.০০	০.০০	০.০০	০.০০
৬	অফিস ফার্নিচার ইকুপমেন্ট	থোক	থোক	৫০.০০	৩৫.০০	২৩.২২	০.০৩	১.৬০	০.০৩	১.৬
৭	ইঞ্জিনিয়ার সার্ভিস	থোক	থোক	৩২২.৫৪	৭৫.০০	১৭৫.৭৯	০.০০	০.০০	০.০০	০.০০
৮	ভ্যাট এন্ড ট্যাক্স মেশিনারিজ ইকুপমেন্ট	%	১৩.৫	১৭৩১.৯৬	০.০০	০.০০	২২.১২	৩৮৩.১২	০.০০	০.০০
৯	Freight & Insurance			০.০০	০.০০	০.০০	০.০০	০.০০	০.০০	০.০০
১০	অফিস যাতায়াত			০.০০	০.০০	০.০০	০.০০	০.০০	০.০০	০.০০
১১	LTSA			০.০০	০.০০	০.০০	০.০০	০.০০	০.০০	০.০০
১২	Charge of electrical energy during Construction	থোক	থোক	৬.০০	০.০০	০.০০	০.০০	০.০০	০.০০	০.০০
১৩	Local transportation, insurance and freight			০.০০	০.০০	০.০০	০.০০	০.০০	০.০০	০.০০
১৪	Head Quarter Over Head			০.০০	০.০০	০.০০	০.০০	০.০০	০.০০	০.০০

১০৭

১৫	L.C Charge (Bank Charge)	থোক	থোক	১২৫.৩৯	০.০০	০.০০	৪.২১	৫.২৮	০.০০	০.০০
১৬	Custom duty, Taxes & VAT @ 68% Of Machine & Equipment	%	৬৮.০০	৬৫১১.০০	০.০০	০.০০	০.০০	৫৩০০.০০	৫৯.৮৯	৩১৭৪.৫১
১৭	AIT@ 10% of Remuneration VAT @15% on total consultancy Charge of consultant	%	১০ ও ১৫	৮০.৬৪	০.০০	৫২.০০	০.০০	০.০০	০.০০	০.০০
১৮	Interest during construction Considering 4% p.a on PA	%	৩ ও ৪	৭০৬.৩৪	০.০০	৩৩.০০	০.০০	১০.০০	০.০০	০.০০
১৯	Price contingency	%	১	১৪৫.৬১	০.০০	০.০০	০.০০	০.০০	০.০০	০.০০
২০	Physical contingency	%	০.০০	০.০০	০.০০	০.০০	০.০০	০.০০	০.০০	০.০০
	Total			২৩৫৪৩.৬২	৩৩.০০	২৫৪১.৯৭	৫৭.০০	১২২০০.০০	৩৪.৮০	৩৪৮৩.০৪

৯. অর্থ বছর ভিত্তিক ডিপিপি/টিপিপি'র সংস্থান, বরাদ্দ, অর্থছাড় ও বাস্তবায়ন অবস্থা :

(লক্ষ টাকা)

অর্থ বছর	ডিপিপি/টিপিপি সংস্থান	এডিপি/আরএডিপি বরাদ্দ	অর্থ ছাড়	প্রকৃত ব্যয়
২০১৭-২০১৮	২৩৫৪৩.৬২	১২২০০.০০	১৪২১.০০	৩৪৮৩.০৪

১০. (ক) ডিপিপি/টিপিপি'তে মোট প্যাকেজ সংখ্যা:

(খ) পণ্য, কার্য ও সেবা ক্রয় সংক্রান্ত তথ্য:

প্যাকেজ (১,২,৩...)	দরপত্র আহ্বানের তারিখ ও প্রাক্কলিত মূল্য (Million USD)	চুক্তির তারিখ ও চুক্তি মূল্য (BDT)	কাজ সমাপ্তির তারিখ		বাস্তবায়নে বিলম্ব হলে তার কারণ
			চুক্তি অনুযায়ী	প্রকৃত	
১	১৩.০৫.১৫, ৪.৫৯	২২৩৭৩০৬২১.৫২, ২৬.০৪.১৭	১২.০৮.২০১৮		
২	১৩.০৫.১৫, ৩.২৯	১৫৪৮৮৬৯৯০.৭৭, ২৬.০৪.১৭	১২.০৮.২০১৮		
৩	১৩.০৫.১৫, ৫.৫৭	২৭০২১৯২৫৫.০৩, ২৬.০৪.১৭	১২.০৮.২০১৮		
৪	১৩.০৫.১৫, ৩.৬২	১৫৯০৪১২১৬.৮২, ২৬.০৪.১৭	১২.০৮.২০১৮		
৫	১৩.০৫.১৫, ৫.৮৩	২৫৫৭৭৩১৫৩.৫৮, ২৬.০৪.১৭	১২.০৮.২০১৮		
৬	১৩.০৫.১৫, ৪.৪২	১৮৯০০৬৬৯০.৬০, ২৬.০৪.১৭	১২.০৮.২০১৮		
৭	১৩.০৫.১৫, ৩.৯৫	১৬০৩৩৬৫৮৫.৯৫, ২৬.০৪.১৭	১২.০৮.২০১৮		
৮	১৩.০৫.১৫, ১.৮৬	৯৪২৫৩১৮৬.৬৭, ২৬.০৪.১৭	১২.০৮.২০১৮		

১১. প্রকল্প পরিচালক সম্পর্কিত তথ্য (পর্যায় ক্রমে প্রকল্প শুরু হতে বর্তমান সময় পর্যন্ত):

প্রকল্প পরিচালক-এর আইডি নং	মূল দপ্তর ও পদবি	দায়িত্বকাল	দায়িত্বের ধরণ (নিয়মিত/অতিরিক্ত)	একাধিক প্রকল্পের প্রকল্প পরিচালক হিসাবে দায়িত্ব প্রাপ্ত কিনা	
				হ্যাঁ/না	প্রকল্প সংখ্যা
শাহীনুল ইসলাম খান	প্রধান প্রকৌশলী, অত্র দপ্তর	০৪.০৩.১২-১৭.০৬.১৪	নিয়মিত	না	
মোঃ শাহজাহান মিয়া	অতিঃ প্র প্রকৌঃ, অত্র দপ্তর	১৮.০৪.১৪-০৫.০৮.১৪	নিয়মিত	না	
মোঃ আবুল কালাম	অতিঃ প্র প্রকৌঃ, অত্র দপ্তর	০৬.০৮.১৪-২৯.০৯.১৪	নিয়মিত	না	
মোঃ সারোয়ার হোসেন	অতিঃ প্র প্রকৌঃ, অত্র দপ্তর	৩০.০৯.১৪-১৪.০৭.১৬	নিয়মিত	না	
মোঃ শহীদুল ইসলাম	নির্বাহী প্রকৌশলী	১৫.০৭.১৬-১৫.১০.১৬	অতিরিক্ত দায়িত্ব	না	
নুরুন নাহার বেগম, আইডি নং ১- ০৫৮৯	অতিঃ প্র প্রকৌঃ, অত্র দপ্তর	০৬.১০.১৬-অদ্যাবধি	নিয়মিত	না	

১২. ভূমি অধিগ্রহণ, Resettlement, Utility সংযোগ (বিদ্যুৎ/পানি/গ্যাস) সংক্রান্ত হালনাগাদ তথ্য (যদি থাকে): প্রযোজ্য নয়।

১৩. অডিট সম্পাদন ও আপত্তি নিষ্পত্তি সংক্রান্ত তথ্য : ২০১৬-১৭ পর্যন্ত অডিট সম্পন্ন হয়েছে।

১৪. স্ট্রিয়ারিং/পিআইসি সভা সংক্রান্ত : গত ১৩/০৩/২০১৮ খ্রিঃ তারিখে স্ট্রিয়ারিং সভা অনুষ্ঠিত হয়।

১৫. Project Management Information System (PMIS)/অনলাইনে সর্বশেষ হালনাগাদ তথ্য প্রেরণের তারিখ (পিএমআইএস চালু হলে) :

গ. প্রকল্প পরিদর্শন সংক্রান্ত পর্যবেক্ষণ:

১৬. (ক) পরিদর্শনকৃত এলাকা: চট্টগ্রাম সিটি কর্পোরেশন
(খ) পূর্ববর্তী পরিদর্শনকারীর নাম ও তারিখ:

১৭. পরিদর্শনের আলোকে পর্যবেক্ষণ:

ক. অঙ্গভিত্তিক কার্যক্রম বাস্তবায়ন ডিপিপি/টিএপিপি'র সংস্থান প্রতিপালন:

খ. পণ্য, কার্য ও সেবা ক্রয় প্রচলিত আইন/বিধি অনুসরণ: প্রচলিত আইন/বিধি অনুসরণ করা হয়েছে।

গ. গুণগতমান (প্রয়োজনে ল্যাব-টেস্টিং-এর ফলাফলের মাধ্যমে যাচাইকৃত): আপাতদৃষ্টিতে মানসম্পন্ন বলে প্রতীয়মান হয়েছে।

• সম্পাদিত কাজ:

• ব্যবহৃত পণ্য/ উপকরণ:

ঘ. সাইট বই পর্যালোচনা (ভৌত কাজের ক্ষেত্রে):

ঙ. বাস্তবায়নকালে উদ্ভূত নতুন ঝুঁকি/ বাস্তবায়ন সমস্যা (যদি থাকে):

চ. সুবিধাভোগীর মতামত (প্রযোজ্য ক্ষেত্রে):

ছ. অন্যান্য বিষয় (যদি থাকে):

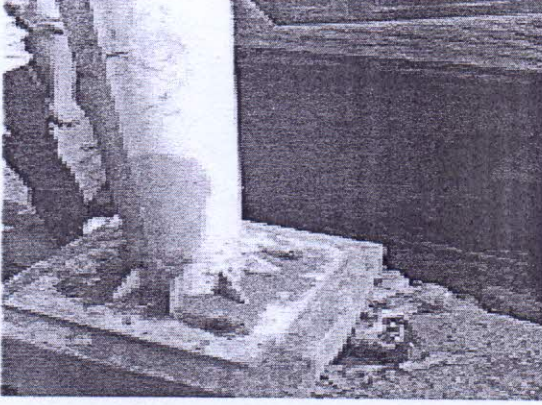
১৮. **সার্বিক পর্যবেক্ষণ:**

গত ২৫/০৩/২০১৮ তারিখে বাস্তবায়ন, পরিবীক্ষণ ও মূল্যায়ন বিভাগের পরিচালক জনাব পুলক কান্তি বড়ুয়া কর্তৃক চট্টগ্রাম সিটি কর্পোরেশন এলাকায় “সোলার স্ট্রীট লাইটিং প্রোগ্রাম ইন সিটি কর্পোরেশন” শীর্ষক প্রকল্পের বাস্তবায়ন কাজের অগ্রগতি পরিদর্শন করা হয়। পরিদর্শনকালে তিনি জেআই মাদ্রাসা রোড, চট্টেশ্বরী রোড, এম এম আলী রোড মেহেদী বাগ রোড, সার্সন রোড, আগ্রাবাদ বাণিজ্যিক এলাকার রাস্তাসমূহ, জামাল খান, ও আর নিজাম রোড, বাদশা মিয়া রোড, স্টেশন রোড, হাটহাজারী রোড, বায়েজিদ বোস্তামী রোড, শহীদ সোহরাওয়ার্দী রোড, পূর্বতক, পাঁচলাইশ থানা রোডসহ বিভিন্ন সড়কে প্রকল্পের বাস্তবায়ন কাজ পরিবীক্ষণ করেন। পরিবীক্ষণকালে দেখা যায়, এলইডি স্ট্রিট সোলার ও নন সোলার লাইটিং এর মধ্যে এখনও পর্যন্ত সোলার লাইটিং এর কাজ শুরু হয়নি। সিটি কর্পোরেশন এলাকায় ২ কি.মি. রাস্তায় সোলার লাইটিং করা হবে এবং ৫৬ কি.মি. রাস্তায় নন সোলার লাইটিং করা হবে বলে প্রকল্প পরিচালক জানান। প্রকল্প পরিচালক আরো জানান যে, মোট ৩০,১৩০টি নন সোলার বাতি রাস্তায় লাগানো হবে। নন সোলার বাতির জন্য প্রায় ৬০% পোল (Pole) বসানো হয়েছে, যার সংখ্যা ১৩০০ এর মতো, তাছাড়া প্রায় ১৫০০ পোল স্থাপনের ফাউন্ডেশন বেস তৈরী সম্পন্ন হয়েছে। প্রায় ৫০০-এর ও বেশী বাতিতে বৈদ্যুতিক সংযোগ প্রদান করা হয়েছে।

আগ্রাবাদ বাণিজ্যিক এলাকার রাস্তার দু'পাশে বাতি লাগানো হয়েছে এবং বৈদ্যুতিক সংযোগ প্রদান করা হয়েছে। তবে আগ্রাবাদ বাণিজ্যিক এলাকার মতো একটি গুরুত্বপূর্ণ এলাকায় স্বল্প ওয়াটের বাতি লাগানো হয়েছে যে গুলোর আলো অপ্রতুল। পোল বসানোর ক্ষেত্রে দেখা গেছে পোলগুলো ফাউন্ডেশন বেসের সাথে লোহার নাট-বল্টুর মাধ্যমে সংযুক্ত করা হয়েছে, যা সহজেই অসাধু চক্র বা চৌর্যবৃত্তিতে নিয়োজিত যে কোন ব্যক্তি অতি সহজে খুলে নিয়ে যেতে পারবে।

১৯. প্রকল্প পরিদর্শনের স্থির/ ভিডিও চিত্র ও বর্ণনা:

চিত্র-১



ফাউন্ডেশন বেসের সাথে সংযুক্ত পোল

চিত্র-২



নন সোলার বাতিসহ বৈদ্যুতিক পোল

২০. সুপারিশ/মতামত:

- ২০.১ আসন্ন বর্ষা মৌসুমের পূর্বেই সকল পোলের জন্য ফাউন্ডেশন বেস তৈরী করে ফেলতে হবে, তা না হলে বর্ষার কারণে বেস তৈরীর কাজ বিঘ্নিত হবে এবং যথাসময়ে প্রকল্প বাস্তবায়ন সম্ভব হবে না;
- ২০.২ আগ্রাবাদসহ যেসব গুরুত্বপূর্ণ সড়কে স্বল্প ক্ষমতার এলইডি লাইট লাগানো হয়েছে সেই সব গুরুত্বপূর্ণ সড়কে বেশী ওয়াটের বাতি লাগানোর ব্যবস্থা করতে হবে। যাতে করে সড়কে পর্যাপ্ত আলো নিশ্চিত করা যায়;
- ২০.৩ প্রকল্পের সোলার অংশের কাজ দ্রুত শুরু করতে হবে;
- ২০.৪ প্রকল্পের সুষ্ঠু বাস্তবায়নের স্বার্থে সংস্থা/বিভাগ/মন্ত্রণালয়ে পর্যায়ে যথাসময়ে মনিটরিং কাজ সম্পন্ন করতে হবে;
- ২০.৫ প্রকল্পের অডিট যথাসময়ে সম্পন্ন করতে হবে;
- ২০.৬ প্রকল্পের নিয়মিত স্টিয়ারিং কমিটির/পিইসি'র সভা আয়োজনের ব্যবস্থা করতে হবে;
- ২০.৭ উপরোক্ত সুপারিশ অনুযায়ী প্রয়োজনীয় ব্যবস্থাদি গ্রহণপূর্বক এ সম্পর্কে আগামী ৩০ দিনের মধ্যে বাস্তবায়ন পরিবীক্ষণ ও মূল্যায়ন বিভাগ (আইএমইডি) কে অবহিত করতে হবে।

পরিদর্শনকারী কর্মকর্তা

স্বাক্ষর.....
২৭/০৬/১৮

নাম..... পুলক কান্তি বড়ুয়া

পদবী..... পরিচালক

পরিবায়ন পরিবীক্ষণ ও মূল্যায়ন বিভাগ

পরিচালনা মন্ত্রণালয়

গণপ্রজাতন্ত্রী বাংলাদেশ সরকার

তারিখ... ২৭/০৬/১৮...

ফোন নম্বর. ৯২১০৪১৬...