

গণপ্রজাতন্ত্রী বাংলাদেশ সরকার
পরিকল্পনা মন্ত্রণালয়
বাস্তবায়ন পরিবীক্ষণ ও মূল্যায়ন বিভাগ (আইএমইডি)
শের-ই-বাংলা নগর, ঢাকা - ১২০৭।

প্রকল্প পরিবীক্ষণ ছক

ক. প্রকল্পের মৌলিক তথ্য:

১. প্রকল্পের নামঃ কনভারশন অব ১৫০ মেঃওঃ সিলেট জিটি টু ২২৫ মেঃওঃ কন্সাইন্ড সাইকেল পাওয়ার প্ল্যান্ট প্রকল্প।
২. প্রকল্পের ধরণ (বিনিয়োগ/কারিগরিসহায়তা/সমীক্ষা): বিনিয়োগ।
৩. অর্থায়নের উৎস: জিওবি ও স্ব-অর্থায়ন।
- ৩.১ উন্নয়ন সহযোগী : প্রযোজ্য নহে।
- ৩.২ উন্নয়ন সহযোগী : প্রযোজ্য নহে।
৪. উদ্যোগী মন্ত্রণালয়/বিভাগ : বিদ্যুৎ জ্বালানি ও খনিজ সম্পদ মন্ত্রণালয়, বিদ্যুৎ বিভাগ।
- ৪.১ উদ্যোগী মন্ত্রণালয়/বিভাগ : বিদ্যুৎ জ্বালানি ও খনিজ সম্পদ মন্ত্রণালয়, বিদ্যুৎ বিভাগ।
- ৪.২ বাস্তবায়নকারী সংস্থা : বাংলাদেশ বিদ্যুৎ উন্নয়ন বোর্ড
৫. (ক) প্রকল্পব্যয়, বাস্তবায়নকাল ও অনুমোদনসংক্রান্ত:

(লক্ষটাকায়)

বিষয়	অনুমোদিত প্রাক্কলিত ব্যয়				বাস্তবায়ন কাল	অনুমোদনের তারিখ	*পরিবর্তন (+/-)	
	মোট	জিওবি	প্র:সা:	অন্যান্য			ব্যয় (%)	মেয়াদ (%)
মূল	৭০৭৫৩.৪৮	৪৮৫২.১৯	৬৫৭০২.২৮	১৯৮.২১	জানু/১৩-ডিসে/১৪	০৫/০২/২০১৩ই		
সংশোধিত (১ম)	৭৯৬৬২.৮৪	২৯৯.৩২	--	৭৯৩৬৩.৫২	জানু/১৩-জুন/১৯	১৬/০৫/২০১৭ইং		
ব্যয় বৃদ্ধি ব্যতিরেকে মেয়াদ বৃদ্ধি (১ম)	--	--	--	--	জানু/১৩-জুন/১৭	২৯/১২/২০১৪ইং		

(খ) মূল প্রাক্কলনের সাথে ক্রমপুঞ্জিত ব্যয় বৃদ্ধির হার (%): ১২% প্রায়

(গ) মূল প্রাক্কলনের সাথে ক্রমপুঞ্জিত মেয়াদ বৃদ্ধির হার (%): ২৫০%

৬. প্রকল্প এলাকা (সংখ্যায় উল্লেখ করতে হবে):

বিভাগ	জেলা	উপজেলা	সিটি কর্পোরেশন/পৌরসভা	সমগ্র বাংলাদেশ
সিলেট	সিলেট	সিলেট সদর	--	--

৭. প্রকল্পের উদ্দেশ্য (বুলেট আকারে সংক্ষিপ্ত):

- সিলেট ১৫০ মেঃওঃ ক্ষমতার গ্যাস টারবাইন পাওয়ার প্ল্যান্ট কে ২২৫ মেঃওঃ কন্সাইন্ড সাইকেল পাওয়ার প্ল্যান্ট এ রূপান্তরের মাধ্যমে একই জ্বালানি দ্বারা দেশের বিদ্যুৎ উৎপাদন বৃদ্ধি করা।

খ. প্রকল্পের বাস্তবায়ন অগ্রগতি সংক্রান্ত তথ্য:

৮. অঙ্গভিত্তিক অগ্রগতি:

(লক্ষটাকা)

ক্র: নং	অঙ্গের নাম	একক	ডিপিপি/টিপিপি অনুযায়ী লক্ষ্যমাত্রা		সর্বশেষ ৩০ জুন পর্যন্ত ক্রমপুঞ্জিত অগ্রগতি		চলতি অর্থ বছরের লক্ষ্যমাত্রা		চলতি অর্থ বছরের সর্বশেষ মাস পর্যন্ত অগ্রগতি	
			বাস্তব (পরিমাণ / সংখ্যা)	আর্থিক (পরিমাণ / সংখ্যা)	আর্থিক (%)	বাস্তব (%)	আর্থিক (%)	বাস্তব (%)	আর্থিক (%)	বাস্তব (%)
১	২	৩	৪	৫	৬	৭	৮	৯	১০	১১
1	Machinarize and Equipment	লট		৫২১০২.৫১	০.০০	৯.৩১		১৫.৬৪	৮০৪৭.৭০	১৫.৭৭
2	Civil works (Turnkey)	লট	১	১০১১২.৫৫	০.০০	০.০০				
3	Erection, Testing & commissioning	লাম্পসাম		৩১১১.৭০	০.০০	০.০০				
4	Warrenty Period operation	বছর	২	১৩০৬.৯০	০.০০	০.০০				
5	Engineering Design & Incedentals	লাম্পসাম		২৪০৮.৮৪	০.০০	০.০০				
6	Transport & vechicle	লাম্পসাম		৪৮৭.৫৮	৯২.৮০	২২.০০				
7	Discount from EPC	লাম্পসাম		-২১১৬.২৭	০.০০	০.০০				
8	Land acquisition & requisition	একর	৩	৮০০.০০	০.০০	০.০০				
9	Land Deveopment	ঘ.মি.	১৬১৯২	৩৯.১৯	০.০০	০.০০				
10	Civil (non res.)	লাম্পসাম		৩৭৭.৮৩	১৮.৬.০৫	৪৮.০০			১৯.৯৬	৮.০০
11	Civil (Res)	লাম্পসাম	লাম্পছাম	২১৫.০০	০.০০	০.০০	১৫০.০০	৫০.০০		১০.০০
12	Consultancy service & EIA	জনমাস		৬.৩০	৬.৩০	২০.০০				
13	Electricity Charge	লাম্পসাম		৪.০০	০.০০	০.০০				
14	Office Furniture & Equipment	লাম্পসাম		২৭.০০	১২.৮১	৪৭.০০		২৫.০০	৩.৪১	
15	Repair, Maintenance & Rehabilitation	লাম্পসাম		৩৩.০০	১৬.৭০	৪৫.০০	৫.০০	২৫.০০	২.২৯	
16	CD. Taxes & Vat	লট		২,৬০৫.১৩	০.০০	০.০০				
17	Bank Charge for LC	লট		৭৮১.৫৪	০.০০	০.০০				
18	Pay of officers	লাম্পসাম		২২১.৯৮	৬০.০৬	০.০০	১৭.০০		১৫.৮৯	
19	Pay of staffs	বছর		৬৬.৪৯	৪০.৪৩	০.০০	১৭.০০		১৭.৭২	
20	Allowances	লাম্পসাম		১৭৩.০৮	১১২.৯৪	০.০০	২৫.০০		৩০.২০	
21	Physical Contengency	লাম্পসাম		৬৮৫.৭০	০.০০	০.০০				
22	Income Tax	লাম্পসাম		৩৯০৭.৬৯	০.০০	০.০০				
23	Price Contengency			১৩৭১.৩৯	০.০০	০.০০				
24	6% VAT & 7.5% IT			৯২১.৭১	০.০০	০.০০				
25	Advertizement, Meeting, etc	লাম্পসাম		১২.০০	০.০০	০.০০	১.০০			

৯. অর্থবছর ভিত্তিক ডিপিপি/টিপিপি'র সংস্থান, বরাদ্দ, অর্থছাড় ও বাস্তবায়ন অবস্থা:

(লক্ষটাকা)

অর্থবছর	ডিপিপি/টিপিপি সংস্থান	এডিপি/আরএডিপি বরাদ্দ	অর্থছাড় (%)	প্রকল্প ব্যয় (%)
২০১২-১৩	০.০০	০০.০০	০০.০০	০০.০০
২০১৩-১৪	৮৪.০১	৮৪.০১	৮৪.০১	৮৪.০১
২০১৪-১৫	৯২.৩৪	৯২.৩৪	৯২.৩৪	৯২.৩৪
২০১৫-১৬	২৯৮.৬১	২৯৮.৬১	২৯৮.৬১	২৯৮.৬১
২০১৬-১৭	৪২.৬৬	৪২.৬৬	৪২.৬৬	৪২.৬৬
২০১৭-১৮	৫৩৩৪৫.০৫	৬৮৮৪.০০	৬৮৮৪.০০	৮১৩৭.১৭
২০১৮-১৯	২৫৮০০.১৭			

১০. (ক) ডিপিপি/টিপিপি'তে মোট প্যাকেজ সংখ্যা:

(খ) পণ্য, কার্য ও সেবাক্রয় সংক্রান্ত তথ্য:

প্যাকেজ (১.২.৩....)	দরপত্র আহ্বানের তারিখ ও প্রাক্কলিত মূল্য	চুক্তির তারিখ ও চুক্তিমূল্য	কাজ সমাপ্তির তারিখ		বাস্তবায়নে বিলম্ব হলে তার কারণ
			চুক্তি অনুযায়ী	প্রকৃত	
জিডি১	১৪-১০-২০১৫ ৬৭৪১৩.৮২	২৬-১১-২০১৭ ৬৭৩২১.০২	১০-০৯-২০১৯	--	
ডব্লিউডি ১	জুন/১৭ ১৬৫.০০	--	--	--	
ডব্লিউডি ২	জুন/১৭ ৫০.০০	--	--	--	

১১. প্রকল্প পরিচালক সম্পর্কিত তথ্য (পর্যায়ক্রমে প্রকল্প শুরু হতে বর্তমান সময় পর্যন্ত):

প্রকল্প পরিচালক-এর নাম ও আইডি নং	মূল দপ্তর ও পদবি	দায়িত্বকাল	দায়িত্বের ধরণ (নিয়মিত/অতিরিক্ত)	একাধিক প্রকল্পের প্রকল্প পরিচালক হিসেবে দায়িত্বপ্রাপ্ত কিনা	
				হ্যা/না	প্রকল্পসংখ্যা
জনাব সৈয়দ আব্দুল হাকিম	কনভারশন অব ১৫০ মেঃওঃসিলেট জিটি টু ২২৫ মেঃওঃ সিসিপিপি প্রকল্প তত্ত্বাবধায়ক প্রকৌশলী	১৩/১১/১২ হইতে ২১/০৪/১৩	অতিরিক্ত	হ্যা	০২
জনাব মোঃ আব্দুল গাফ্ফার	কনভারশন অব ১৫০ মেঃওঃসিলেট জিটি টু ২২৫ মেঃওঃ সিসিপিপি প্রকল্প তত্ত্বাবধায়ক প্রকৌশলী	১৮/০৪/১৩ হইতে ১৩/১১/১৩	নিয়মিত	না	--
জনাব মোঃ খোরশেদ আলম	কনভারশন অব ১৫০ মেঃওঃসিলেট জিটি টু ২২৫ মেঃওঃ সিসিপিপি প্রকল্প তত্ত্বাবধায়ক প্রকৌশলী	২৪/১১/১৩ হইতে ১৮/১০/১৬	নিয়মিত	হ্যা	০২
জনাব এম এম সিদ্দিক ০১-৯৬৭	কনভারশন অব ১৫০ মেঃওঃসিলেট জিটি টু ২২৫ মেঃওঃ সিসিপিপি প্রকল্প তত্ত্বাবধায়ক প্রকৌশলী (ভারপ্রাপ্ত)	১৮/০৪/১৬ হইতে ১৫/০২/১৭	নিয়মিত	না	--
জনাব বেলাল আহমদ চৌধুরী ০১-৯৪৩	কনভারশন অব ১৫০ মেঃওঃসিলেট জিটি টু ২২৫ মেঃওঃ সিসিপিপি প্রকল্প তত্ত্বাবধায়ক প্রকৌশলী	১৫/০২/১৭ হইতে অদ্যাবধি	নিয়মিত	না	--

১২. ভূমি অধিগ্রহণ, Resettlement, Utility সংযোগ (বিদ্যুৎ/পানি/গ্যাস) সংক্রান্ত হালনাগাদ তথ্য (যদি থাকে): ভূমি অধিগ্রহণ-এর ছাড়পত্র প্রদানের নিমিত্ত জেলা প্রশাসিক, সিলেট বরাবরে গত ০৬/০৯/২০১৭ইং তারিখে পত্র প্রেরণ করা হইয়াছে কপি সংযুক্ত)।
১৩. অডিট সম্পাদন ও আপত্তি নিষ্পত্তি সংক্রান্ত তথ্য: প্রযোজ্য নহে।
১৪. স্টিয়ারিং/পিআইসি সভা সংক্রান্ত: গত ১৫/০৫/২০১৮ ইং তারিখে পিআইসি সভা অনুষ্ঠিত হইয়াছে (মিনিটস্ সংযুক্ত)।
১৫. Project Management Information System (PMIS)/ অনলাইনে সর্বশেষ হালনাগাদ তথ্য প্রেরণের তারিখ (পিএমআইএস চালু হলে):

প্রকল্পপরিদর্শনসংক্রান্তপর্যবেক্ষণ:

১৬. (ক) পরিদর্শনকৃত এলাকা: সিলেট
(খ) পূর্ববর্তী পরিদর্শনকারীর নাম ও তারিখ:
১৭. পরিদর্শনের আলোকে পর্যবেক্ষণ:
(ক) অঙ্গভিত্তিক কার্যক্রম বাস্তবায়ন ডিপিপি সংস্থান প্রতিপালন: অংগ ভিত্তিক কার্যক্রমে ডিপিপি সংস্থান মতে প্রতিপালন করা হচ্ছে।
(খ) পণ্য, কার্য ও সেবাক্রয় প্রচলিত আইন/বিধি অনুসরণ: পিপিআর ২০০৮ অনুসরণ করে কাজ চলছে।
(গ) গুণগতমান (প্রয়োজনে ল্যাবটেস্টিং এর ফলাফলের মাধ্যমে যাচাইকৃত): প্রযোজ্য নয়।
• সম্পাদিত কাজ :
• ব্যবহৃত পণ্য/উপকরণ:
(ঘ) সাইট বই পর্যালোচনা (ভৌত কাজের ক্ষেত্রে):
(ঙ) বাস্তবায়ন কালে উদ্ভূত নতুন ঝুঁকি/বাস্তবায়ন সমস্যা (যদি থাকে): নতুন কোন ঝুঁকি নেই।
(চ) সুবিধাভোগীর মতামত (প্রযোজ্য ক্ষেত্রে): প্রযোজ্য নয়।

১৮. সার্বিক পর্যবেক্ষণ:

১৮.১। গত ২৪/০৬/১৮ তারিখ এই প্রকল্প পরিদর্শন করা হয়। পরিদর্শনকালে প্রকল্প পরিচালক জনাব বেলাল আহমদ চৌধুরী, নির্বাহী প্রকৌশলী খান মোহাম্মদ আলী, Mr. Shag yonghua (Project Manager of Shanghai Electric) সহ সংশ্লিষ্ট কর্মকর্তা/প্রকৌশলীবৃন্দ উপস্থিত ছিলেন।

১৮.২। প্রকল্পে ১ টি প্যাকেজে EPC কন্ট্রাক করা হয়েছে। ২৬/১১/১৭ চুক্তি স্বাক্ষরিত হয়েছে। যা এফেক্টিভ হয়েছে ১৫/০৩/১৮ তারিখে এবং সমাপ্তির মেয়াদ ০৫/০৯/২০১৯।

১৮.৩। কন্ট্রাক্ট পর্যালোচনা করে দেখা যায় সংশোধিত (১ম) প্রকল্পের মেয়াদকাল জুন ২০১৯। কিন্তু কন্ট্রাক্ট সমাপ্তি হবে ০৫/০৯/১৯। এক্ষেত্রে একনেক অনুমোদিত সময়ের চেয়ে কন্ট্রাক্ট/কাজ সমাপ্তির তারিখ/সময় বেশী। এতে অনুমোদিত সময় অতিক্রান্ত হয়েছে যা পরিকল্পনা শৃংখলার পরিপন্থী।

১৮.৪। মে ২০১৮ পর্যন্ত প্রকল্পের আর্থিক অগ্রগতি ১০.৮% এবং ভৌত অগ্রগতি ১৯.৫%।

১৮.৫। এ পর্যন্ত প্রকল্পের কোন পিএসসি সভা হয়নি। ১ টি পিআইসি সভা হয়েছে।

১৮.৬। প্রকল্পের বিদ্যমান Simple Cycle এর এফসিয়েন্সি ৩৩%। প্রকল্প সম্পূর্ণ বাস্তবায়িত হলে এর এফসিয়েন্সি বৃদ্ধি পেয়ে দাড়াবে ৫৩.৩৭%।

১৮.৭। এ প্রকল্পে অনেক মূল্যবান ও ভারী/জায়ান্ট ইকুইপমেন্ট থাকবে। কিন্তু প্রকল্প এলাকা ঘুরে দেখা যায় ইকুইপমেন্ট রাখার জায়গা নেই বললেই চলে। working place খুবই সীমিত।

১৮.৮। ঠিকাদার প্রতিষ্ঠান Shanghai Electric এর প্রজেক্ট ম্যানেজার জানান প্রকল্প সমাপ্তিতে নির্ধারিত সময়ের র থেকে ২ মাস বেশী লাগতে পারে।

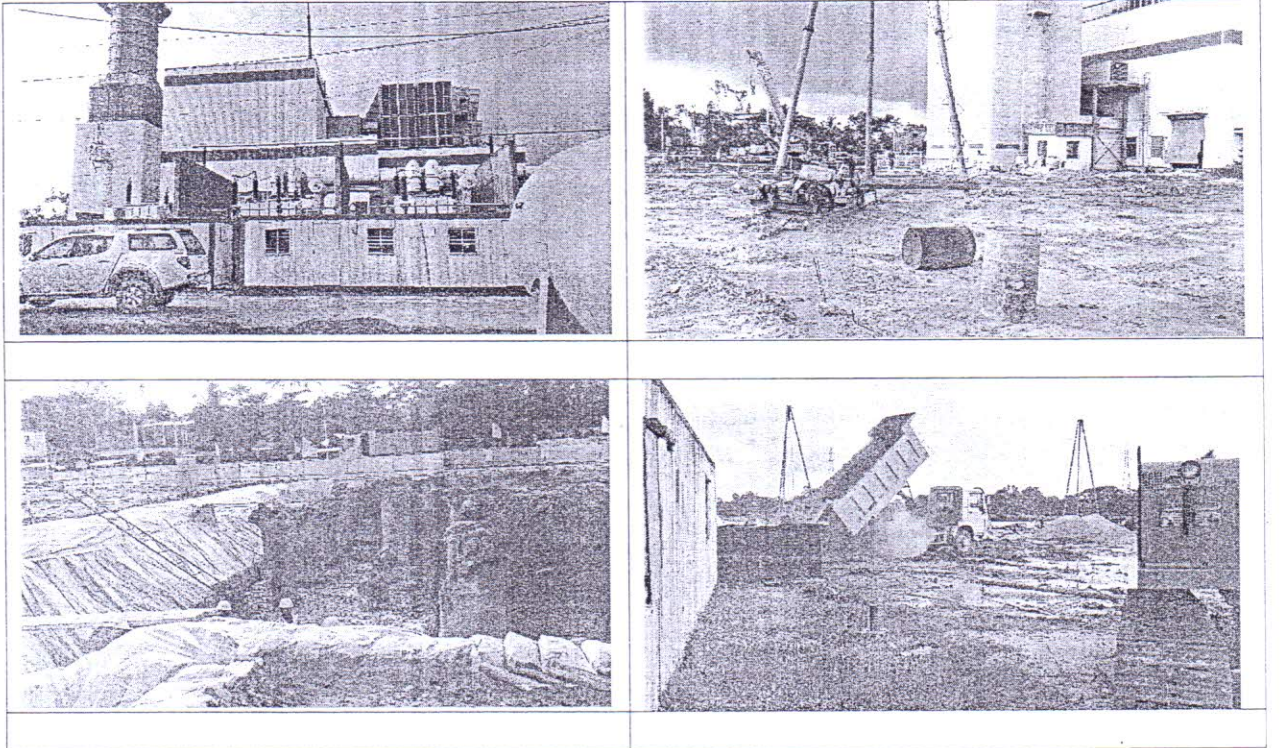
১৮.৯। তারমতে কিছু হেভি লোড ইকুইপমেন্ট আছে যেখানে ২ টি একক পিসের ওজন প্রায় ২০০ টন এর মতো হতে পারে। এটা নৌ-পথে আনতে হবে। এ নিয়ে ঠিকাদারের কিছু উদ্বেগ আছে দেখা যায়। নৌ-পথে বর্ষার সময় পানি থাকতে আনতে পারে।

১৮.১০। পরিদর্শন বইয়ে কারো পরিদর্শনের নমুনা পাওয়া গেলো না। পরিদর্শন বই অলিখিত দেখা যায়। তবে প্রকল্প পরিচালক জানান বিইআরসি চেয়ারম্যান গত ডিসেম্বরে প্রকল্প পরিদর্শন করেছেন।

১৮.১১। প্রকল্পে এ পর্যন্ত ৫ জন প্রকল্প পরিচালকের নিয়োগ/বদলি দেখা যায়।

১৮.১২। প্রকল্পে অডিট এখনও সম্পন্ন হয়নি।

১৯. প্রকল্প পরিদর্শনের কিছু স্থির চিত্র:



[Handwritten signature]

২০. সুপারিশ/মতামত:

২০.১। প্রকল্পে ২০১৩ থেকে শুরু হয়ে সাড়ে ৫ বছর অতিক্রান্ত হলেও এ পর্যন্ত ভৌত অগ্রগতি ১৯%। ইপিসি ঠিকাদার এর পক্ষে প্রজেক্ট ম্যানেজার জানান যে, নির্ধারিত সময়ের থেকে আরো ২ মাস বেশী লাগতে পারে। ইতিমধ্যে ২৫০% সময় বৃদ্ধি হলেও অগ্রগতি পিছিয়ে আছে এবং অনুমোদিত তারিখের চেয়ে অতিক্রান্ত সময়ে ইপিসি চুক্তি করা হয়েছে। এর কারণ সুনির্দিষ্ট ভাবে ব্যাখ্যা করা দরকার;

২০.২। একনেক অনুমোদিত তারিখের চেয়ে অতিক্রান্ত সময়ে ইপিসি চুক্তি- পরিকল্পনা শৃংখলার পরিপন্থি। ভবিষ্যতে চুক্তিস্বাক্ষরে বাস্তবায়ন মেয়াদ যাতে একনেক অনুমোদিত সময় অতিক্রম না করে সেদিকে লক্ষ্য রাখা বাঞ্ছনীয়;

২০.৩। এখন পর্যন্ত কোন পিএসসি সভা করা হয়নি। একটি মাত্র পিআইসি সভা করা হয়েছে। প্রকল্পের সমস্যা সমাধান ও অগ্রগতির স্বার্থে বিধি মোতাবেক নিয়মিত পিএসসি ও পিআইসি সভা করতে হবে;

২০.৪। ক্রয়কৃত মালামাল/ইকুইপমেন্ট রাখার জন্য যথেষ্ট জায়গা না থাকায় পাইপ লাইনে থাকা মালামাল রাখতে বিঘ্ন ঘটতে পারে। এমনকি জায়গার অভাবে ধাপে ধাপে মালামাল/ইকুইপমেন্ট আনতে গেলে প্রকল্প বাস্তবায়ন অগ্রগতিতে প্রভাব পড়তে পারে। এ জন্য প্রকল্পের কাছাকাছি মালামাল রাখার জন্য উপযুক্ত জায়গা ভাড়া/সাময়িক লিজ নেয়া যেতে পারে;

২০.৫। বৃহৎ/ভারী ইকুইপমেন্ট গুলো (LP Economizor) যেগুলো সড়ক পথে আনা সম্ভব নয় তা নৌ-পথে নদীতে পানি থাকতে অথবা আগামী বর্ষার প্রথম দিকে প্রকল্প মেয়াদের মধ্যে আনার ব্যবস্থা নিতে হবে;

২০.৬। প্রকল্পের অডিট যথা সময়ে সম্পন্ন করার ব্যবস্থা নিতে হবে;

২০.৭। সংস্থা ও মন্ত্রণালয় থেকে সময়ে সময়ে পরিদর্শন করা হলে তা যথাসময়ে প্রকল্প বাস্তবায়ন ও উদ্ভূত সমস্যা সমাধানে ভূমিকা রাখতে পারে;

২০.৮। অনুচ্ছেদ ২০.১ – ২০.৭ এর আলোকে পরবর্তী প্রয়োজনীয় কার্যব্যবস্থা গ্রহণপূর্বক তা আইএমইডি-কে অবহিত করতে হবে।

(এসএম নাজিম উদ্দিন)
পরিচালক