



বাৎসরিক বাজেট  
২০২৩-২৪

বাস্তবায়ন পরিবীক্ষণ ও মূল্যায়ন বিভাগ

অর্থ বিভাগ, অর্থ মন্ত্রণালয়  
গণপ্রজাতন্ত্রী বাংলাদেশ সরকার

---

[www.mof.gov.bd](http://www.mof.gov.bd)

বাংসরিক বাজেট  
২০২৩-২৪

বাস্তবায়ন পরিবীক্ষণ ও মূল্যায়ন বিভাগ

অর্থ বিভাগ, অর্থ মন্ত্রণালয়  
গণপ্রজাতন্ত্রী বাংলাদেশ সরকার

---

[www.mof.gov.bd](http://www.mof.gov.bd)

কর্তৃপক্ষ কর্তৃক

১৫-০৫-০৫

স্বাক্ষরিত এবং প্রমাণিত

স্বাক্ষরিত

www.1000.com

# বাংসরিক বাজেট

২০২৩-২৪

## সূচিপত্র

		পৃষ্ঠা নং
ক.	মন্ত্রণালয়ের বাজেট কাঠামো (MBF)	১
খ.	সংযুক্ত তহবিল প্রাপ্তি (বিস্তারিত)	৯
গ.	মঞ্জুরি ও বরাদ্দের দাবি (পরিচালন ও উন্নয়ন)	১৩
ঘ.	মঞ্জুরি ও বরাদ্দের দাবি (পরিচালন)	১৯
ঙ.	মঞ্জুরি ও বরাদ্দের দাবি (উন্নয়ন)	২৭

સાચી જાણ

૨૦-૦૫-૦૨

૨૦૦૨



(૧) સાચી જાણ મેળવવા

સાચી જાણ મેળવવા

સાચી જાણ મેળવવા

સાચી જાણ મેળવવા

સાચી જાણ મેળવવા

ক. বাজেট কাঠামো (MBF)

(8M) आर्याभट्ट संख्या ३

## মঞ্জুরি নং-১২

## ১১৫- বাস্তবায়ন পরিবীক্ষণ ও মূল্যায়ন বিভাগ

## মধ্যমেয়াদি ব্যয়

(হাজার টাকায়)

বিবরণ	বাজেট ২০২৩-২৪	প্রক্ষেপণ	
		২০২৪-২৫	২০২৫-২৬
পরিচালন ব্যয়	৬১,৩৩,০০	৬৭,১৬,০০	৭৩,৫৪,০০
উন্নয়ন ব্যয়	১২২,৫৮,০০	১৩৪,২৩,০০	১৪৬,৯৮,০০
মোট	১৮৩,৯১,০০	২০১,৩৯,০০	২২০,৫২,০০
আবর্তক	১৩০,২৫,০০	৭০,২৫,১২	৭১,৪৮,৬১
মূলধন	৫৩,৫৫,০০	১৩১,০১,৮৮	১৪৮,৮৯,৩৯
আর্থিক সম্পদ	১১,০০	১২,০০	১৪,০০
দায়	০	০	০
মোট	১৮৩,৯১,০০	২০১,৩৯,০০	২২০,৫২,০০

## ১.০ মিশন স্টেটমেন্ট ও প্রধান কার্যাবলি

## ১.১ মিশন স্টেটমেন্ট

প্রকল্পের বাস্তবায়ন কার্যক্রম পরিবীক্ষণ, সমাপ্ত প্রকল্পের মূল্যায়ন এবং সরকারি ক্রয় প্রক্রিয়ায় স্বচ্ছতা, দক্ষতা ও জবাবদিহির মাধ্যমে দেশের আর্থ-সামাজিক উন্নয়নে কার্যকর সহায়তা প্রদান।

## ১.২ প্রধান কার্যাবলি

- ১.২.১. বার্ষিক উন্নয়ন কর্মসূচিতে (এডিপি) অন্তর্ভুক্ত উন্নয়ন প্রকল্পসমূহের বাস্তবায়ন পরিবীক্ষণ ও মূল্যায়ন;
- ১.২.২. জাতীয় অর্থনৈতিক পরিষদ (এনইসি), জাতীয় অর্থনৈতিক পরিষদের নির্বাহী কমিটি (একনেক), মন্ত্রণালয়সমূহ এবং সংশ্লিষ্ট অন্যান্য সকলের অবগতির জন্য ত্রৈমাসিক, ষাণ্মাসিক ও বার্ষিক অগ্রগতির প্রতিবেদন প্রণয়ন ও উপস্থাপন;
- ১.২.৩. প্রকল্প বাস্তবায়নকালে উদ্ভূত সমস্যা নিরসনে সমন্বয়ক হিসেবে দায়িত্ব পালনপূর্বক সংশ্লিষ্ট মন্ত্রণালয়/বিভাগ ও বাস্তবায়নকারী কর্তৃপক্ষকে প্রয়োজনীয় পরামর্শ প্রদান ও প্রতিবেদন প্রেরণ;
- ১.২.৪. কর্মকর্তাদের পরিবীক্ষণ ও মূল্যায়ন কাজে দক্ষতা বৃদ্ধি;
- ১.২.৫. সেম্বাল প্রকিউরমেন্ট টেকনিক্যাল ইউনিট (সিপিটিইউ) কর্তৃক সরকারি ক্রয় সংক্রান্ত আইন ও বিধি বাস্তবায়ন সম্পর্কিত কার্যাবলি এবং প্রযোজ্য ক্ষেত্রে পরামর্শ প্রদান;
- ১.২.৬. সরকারি ক্রয় ব্যবস্থাপনায় দক্ষতা বৃদ্ধি ও পেশাদারিত্ব সৃষ্টি;
- ১.২.৭. ই-জিপি ব্যবস্থাপনা;
- ১.২.৮. সরকারি ক্রয় প্রক্রিয়ায় অভিযোগ ও আপিল নিষ্পত্তি এবং ক্রয় চুক্তির বাস্তবায়নোত্তর পরিবীক্ষণের মাধ্যমে সরকারি ক্রয়ে সুশাসন প্রতিষ্ঠা।



## ২.০ মধ্যমেয়াদি কৌশলগত উদ্দেশ্য ও কার্যক্রমসমূহ

মধ্যমেয়াদি কৌশলগত উদ্দেশ্য	কার্যক্রমসমূহ	বাস্তবায়নকারী অধিদপ্তর/সংস্থা
১	২	৩
১. পরিবীক্ষণ ও মূল্যায়নের মাধ্যমে প্রকল্প বাস্তবায়নে সহায়তা প্রদান	<ul style="list-style-type: none"> <li>• চলতি প্রকল্পসমূহের বাস্তবায়ন পরিবীক্ষণ</li> <li>• নির্বাচিত চলতি প্রকল্পের নিবিড় পরিবীক্ষণ</li> <li>• প্রকল্পের সমাপ্তি মূল্যায়ন প্রতিবেদন প্রণয়ন</li> <li>• নির্বাচিত সমাপ্ত প্রকল্পের প্রভাব মূল্যায়ন</li> <li>• বিভাগীয় কমিশনার কার্যালয়ে অনুষ্ঠেয় উন্নয়ন সমন্বয় সভায় অংশগ্রহণপূর্বক চলমান প্রকল্পের অগ্রগতি পর্যালোচনা</li> </ul>	<ul style="list-style-type: none"> <li>• আইএমইডি</li> </ul>
২. সরকারি ক্রয় ব্যবস্থার সংস্কার	<ul style="list-style-type: none"> <li>• ক্রয় কার্যক্রমে ইজিপি পদ্ধতি প্রবর্তন ও সম্প্রসারণ</li> <li>• সরকারি/বেসরকারি প্রতিষ্ঠানের ক্রয় কার্যক্রমের সাথে সংশ্লিষ্ট কর্মকর্তাদের প্রশিক্ষণ প্রদান</li> </ul>	<ul style="list-style-type: none"> <li>• আইএমইডি</li> </ul>

## ৩.০ দারিদ্র্য নিরসন ও নারী উন্নয়ন সংক্রান্ত তথ্য

## ৩.১ দারিদ্র্য নিরসন ও নারী উন্নয়নের উপর কৌশলগত উদ্দেশ্যসমূহের প্রভাব

## ৩.১.১ পরিবীক্ষণ ও মূল্যায়নের মাধ্যমে প্রকল্প বাস্তবায়নে সহায়তা প্রদান

দারিদ্র্য নিরসনের উপর প্রভাব: বিভিন্ন মন্ত্রণালয়/বিভাগ কর্তৃক দারিদ্র্য নিরসনে গৃহীত উন্নয়ন প্রকল্পসমূহের পরিবীক্ষণ ও মূল্যায়নের মাধ্যমে পরোক্ষ প্রভাব রয়েছে।

নারী উন্নয়নের উপর প্রভাব: বিভিন্ন মন্ত্রণালয়/বিভাগ কর্তৃক নারী উন্নয়নে গৃহীত উন্নয়ন প্রকল্পসমূহের পরিবীক্ষণ ও মূল্যায়নের মাধ্যমে পরোক্ষ প্রভাব রয়েছে।

## ৩.১.২ সরকারি ক্রয় ব্যবস্থার সংস্কার

দারিদ্র্য নিরসনের উপর প্রভাব: দারিদ্র্য নিরসনে প্রত্যক্ষ প্রভাব নেই।

নারী উন্নয়নের উপর প্রভাব: নারী উন্নয়নে প্রত্যক্ষ প্রভাব নেই।

## ৩.২ দারিদ্র্য নিরসন ও নারী উন্নয়ন সম্পর্কিত বরাদ্দ

(হাজার টাকায়)

বিবরণ	বাজেট ২০২৩-২৪	প্রক্ষেপণ	
		২০২৪-২৫	২০২৫-২৬
দারিদ্র্য নিরসন	২৪৭,০২,২৬	২৪২,৮৮,৪০	২৬০,৫১,৭৯
নারী উন্নয়ন	৪৫,৬৩,৮২	৩২,৪৬,০০	৩০,২৭,৬৫

### ৪.১ অগ্রাধিকার ব্যয় খাত/কর্মসূচিসমূহ (Priority Spending Areas/Programmes)

অগ্রাধিকার ব্যয় খাত/কর্মসূচিসমূহ	সংশ্লিষ্ট মধ্যমেয়াদি কৌশলগত উদ্দেশ্য
<p>১. চলমান প্রকল্পের বাস্তবায়ন পরিবীক্ষণ</p> <p>কৃষি, পল্লী উন্নয়ন, বিদ্যুৎ ও জ্বালানি, শিক্ষা, স্বাস্থ্য, সড়ক পরিবহন ও সেতু এবং স্থানীয় সরকারের মত বৃহৎ বরাদ্দ প্রাপ্ত ১০টি মন্ত্রণালয়সহ সকল মন্ত্রণালয়/বিভাগে চলমান প্রকল্পসমূহ এবং ফাস্টট্র্যাক প্রকল্পসমূহের বাস্তবায়ন পরিবীক্ষণ জোরদারকরণকে সর্বোচ্চ অগ্রাধিকার খাত হিসেবে বিবেচনায় নেয়া হয়েছে।</p>	<ul style="list-style-type: none"> <li>পরিবীক্ষণ ও মূল্যায়নের মাধ্যমে প্রকল্প বাস্তবায়নে সহায়তা প্রদান</li> </ul>
<p>২. সমাপ্ত প্রকল্পের প্রভাব মূল্যায়ন</p> <p>সমাপ্ত প্রকল্পের গুরুত্বপূর্ণ ক্ষেত্র চিহ্নিতকরণ ও পুনরাবৃত্তির সম্ভাবনা যাচাই করা আইএমইডি'র অন্যতম কাজ। নেতিবাচক ক্ষেত্রে তা পুনরাবৃত্তি না করার জন্য সুপারিশ করা হয়। এ লক্ষ্যে এ বিভাগের মূল্যায়ন সেক্টরের নিজস্ব জনবল এবং দক্ষ, অভিজ্ঞ ও নিরপেক্ষ ব্যক্তি পরামর্শক/ফার্ম দ্বারা প্রতিবছর নির্বাচিত গুরুত্বপূর্ণ প্রকল্পসমূহের প্রভাব মূল্যায়ন করা হয়ে থাকে। এজন্য এ খাতকে অগ্রাধিকার প্রদান করা হয়েছে।</p>	<ul style="list-style-type: none"> <li>পরিবীক্ষণ ও মূল্যায়নের মাধ্যমে প্রকল্প বাস্তবায়নে সহায়তা প্রদান</li> </ul>
<p>৩. Electronic Government Procurement (e-GP) ব্যবস্থাপনা</p> <p>সরকারি ক্রয় প্রক্রিয়ায় অধিকতর স্বচ্ছতা জবাবদিহি ও দক্ষতা নিশ্চিতকরণের লক্ষ্যে আইএমইডি'র অধীন সেন্ট্রাল প্রকিউরমেন্ট টেকনিক্যাল ইউনিট (সিপিটিইউ) কর্তৃক অনলাইনে টেন্ডার প্রক্রিয়া সম্পাদন তথা e-GP ব্যবস্থা প্রবর্তনের জন্য স্ট্র অক্যাঠামো সম্প্রসারণ, সরকারি কর্মকর্তা ও দরদাতাদের প্রশিক্ষণ প্রদান এবং ক্রয়কারী সংস্থাকে কারিগরি উপদেশের মধ্য দিয়ে এর সমন্বয়কের ভূমিকা পালন। এজন্য এ খাতকে অগ্রাধিকার প্রদান করা হয়েছে।</p>	<ul style="list-style-type: none"> <li>সরকারি ক্রয় ব্যবস্থার সংস্কার</li> </ul>
<p>৪. পরিবীক্ষণ ও মূল্যায়ন কাজে দক্ষতা বৃদ্ধি</p> <p>পরিবীক্ষণ ও মূল্যায়ন বিষয়ে APA এর আলোকে Need Based Training এবং কারিগরি জ্ঞান লাভের লক্ষ্যে বিভিন্ন ধরনের তাত্ত্বিক ও ব্যবহারিক প্রশিক্ষণ, কর্মশালা, শিক্ষা সফর ইত্যাদির মাধ্যমে আইএমইডি এর কর্মকর্তাদের দক্ষতা বৃদ্ধির কর্মসূচি গৃহীত হয়েছে। এজন্য এ খাতকে অগ্রাধিকার প্রদান করা হয়েছে।</p>	

### ৪.২ মধ্যমেয়াদি ব্যয় প্রাক্কলন ও প্রক্ষেপণ (২০২৩-২৪ হতে ২০২৫-২৬)

#### ৪.২.১ দপ্তর/সংস্থা/প্রাতিষ্ঠানিক ইউনিটওয়ারী ব্যয়

(হাজার টাকায়)

বিবরণ	বাজেট	সংশোধিত বাজেট	বাজেট	প্রক্ষেপণ	
				২০২৩-২৪	২০২৪-২৫
				২০২২-২৩	
সচিবালয়, বাস্তবায়ন পরিবীক্ষণ ও মূল্যায়ন বিভাগ (আইএমইডি)	২৭৪,৩০,০০	১৯০,৯৬,৫৮	১৮৩,৯১,০০	২০১,৩৯,০০	২২০,৫২,০০
সর্বমোট :	২৭৪,৩০,০০	১৯০,৯৬,৫৮	১৮৩,৯১,০০	২০১,৩৯,০০	২২০,৫২,০০

#### ৪.২.২ অর্থনৈতিক গুণ কোড অনুযায়ী ব্যয়

(হাজার টাকায়)

অর্থনৈতিক গুণ কোড	বিবরণ	বাজেট	সংশোধিত বাজেট	বাজেট	প্রক্ষেপণ	
					২০২৩-২৪	২০২৪-২৫
					২০২২-২৩	
	আবর্তক ব্যয়					
৩১১১	নগদ মজুরি ও বেতন	২১,৯২,২০	১৬,৯৭,২০	২১,৩৬,০২	২১,৭০,৩৮	২২,৮০,৩১

অর্থনৈতিক গুণ কোড	বিবরণ	বাজেট	সংশোধিত বাজেট	বাজেট	প্রক্ষেপণ	
		২০২২-২৩		২০২৩-২৪	২০২৪-২৫	২০২৫-২৬
৩২১১	প্রশাসনিক ব্যয়	৫,১২,০৫	৩,৯৪,৯০	৪,৬৪,৩৭	৪,১২,৫০	১,০৬,৩৬
৩২২১	ফি, চার্জ ও কমিশন	২৫,৬৫,৬৫	২৫,০৭,৮৫	২৫,৯৬,১৮	৩০,৪৭,৮৭	৩২,৪৪,৯৪
৩২৩১	প্রশিক্ষণ	১,২৮,০০	৮০,০০	১,৩০,৯৫	৮৫,১৫	৯৫,৫১
৩২৪৩	পেট্রোল, অয়েল ও লুব্রিকেন্ট	৪৭,০০	৪৭,০০	৫০,০০	৩৮,৮৫	৪৩,৫১
৩২৪৪	ভ্রমণ ও বদলি	১,১৩,০০	৫৮,০০	১,২০,৭৫	১,২২,১০	১,৩৬,৭৫
৩২৫১	কৃষিজ সরবরাহ	২,০০	২,০০	১,০০	১,০০	০
৩২৫৫	মুদ্রণ ও মনিহারি	১,৪০,৩৫	১,২৪,৭৫	১,১৪,৬৫	৮৪,৮৪	৫৬,৯৪
৩২৫৬	সাধারণ সরবরাহ ও কীটামাল সামগ্রী	৫,৪০	৭,০০	৫,৮০	৬,১১	৬,৮৪
৩২৫৭	পেশাগত সেবা, সম্মানী ও বিশেষ ব্যয়	১২৪,৪৯,০৫	১০৯,৪৪,০৫	৭০,২০,৭০	৬,৭৫,৫৯	৭,৫১,০১
৩২৫৮	মেরামত ও সংরক্ষণ	৩,৫৬,৮০	২,৯৬,০০	৩,৬৪,৫০	৩,৮০,৭৩	৪,২৬,৪৪
৩৮২১	আবর্তক স্থানান্তর যা অন্যত্র শ্রেণিবদ্ধ নয়	১০	১০	৮	০	০
৩৯১১	সংরক্ষিত	৬,২৭,৮০	০	২০,০০	০	০
	মোট :- আবর্তক ব্যয়	১৯১,৩৯,৪০	১৬১,৫৮,৮৫	১৩০,২৫,০০	৭০,২৫,১২	৭১,৪৮,৬১
	মূলধন ব্যয়					
৪১১১	ভবন ও স্থাপনাসমূহ	৫,০০	৫,০০	৬,০০	৬,৬০	৭,৪০
৪১১২	যন্ত্রপাতি ও সরঞ্জামাদি	৬২,৭৫,০০	২৯,২২,১৩	৫৩,৪৮,০০	১,৬৪,২৮	১,৮৩,৯৯
৪১১৩	অন্যান্য স্থায়ী সম্পদ	২০,০০,০০	০	০	০	০
৪৯১১	সংরক্ষিত	০	০	১,০০	১২৯,৩১,০০	১৪৬,৯৮,০০
	মোট :- মূলধন ব্যয়	৮২,৮০,০০	২৯,২২,১৩	৫৩,৫৫,০০	১৩৬,০১,৮৮	১৪৮,৮২,৯৯
	সম্পদ					
৭২১৫	ঋণ	১০,৬০	১০,৬০	১১,০০	১২,০০	১৪,০০
	মোট :- সম্পদ	১০,৬০	১০,৬০	১১,০০	১২,০০	১৪,০০
	সর্বমোট :	২৭৪,৩০,০০	১৯০,৯৬,৫৮	১৮৩,৯১,০০	২০১,৩৯,০০	২২০,৫২,০০

### ৬.০ মন্ত্রণালয়/বিভাগের প্রধান কর্মকৃতি নির্দেশকসমূহ (Key Performance Indicators)

নির্দেশক	সংশ্লিষ্ট কৌশলগত উদ্দেশ্য	পরিমাপের একক	সংশোধিত	প্রকৃত	লক্ষ্যমাত্রা	সংশোধিত	মধ্যমেয়াদি লক্ষ্যমাত্রা		
			লক্ষ্যমাত্রা	অর্জন		লক্ষ্যমাত্রা	২০২৩-২৪	২০২৪-২৫	২০২৫-২৬
			২০২১-২২			২০২২-২৩			
১	২	৩	৪	৫	৬	৭	৮	৯	১০
১. প্রকল্পের প্রভাব মূল্যায়ন	১	শতকারা হার (%)	১৮	১৯	১০	১০	১১	১২	১৩
২. e-GP এর ব্যবহার বৃদ্ধি	২	ই-জিপি পদ্ধতিতে আহ্বানকৃত দরপত্র	৪৪০০০	৩৯৫০০	৪৬০০০	৩০০০০	৪৮০০০	৫০০০০	৫২০০০

৬.০ অধিদপ্তর/সংস্থার সাম্প্রতিক অর্জন, কার্যক্রমসমূহ, ফলাফল নির্দেশক ও লক্ষ্যমাত্রা এবং ব্যয় প্রাক্কলন

৬.১ বাস্তবায়ন পরিবীক্ষণ ও মূল্যায়ন বিভাগ

৬.১.১ সাম্প্রতিক অর্জন: ২০১৯-২০ অর্থবছরে চলমান প্রকল্পের বাস্তবায়ন পরিবীক্ষণ ৯২৪টি, সমাপ্ত প্রকল্পের সমাপ্তি মূল্যায়ন প্রতিবেদন ১৭৭টি, নির্বাচিত চলতি প্রকল্পের নিবিড় পরিবীক্ষণ ৪৮টি এবং নির্বাচিত সমাপ্ত প্রকল্পের প্রভাব মূল্যায়ন ২৪টি করা হয়েছে।

২০২০-২১ অর্থবছরে চলমান প্রকল্পের বাস্তবায়ন পরিবীক্ষণ ৬৫৩টি, সমাপ্ত প্রকল্পের সমাপ্তি মূল্যায়ন প্রতিবেদন ১৬৩টি, নির্বাচিত চলতি প্রকল্পের নিবিড় পরিবীক্ষণ ২২টি ও নির্বাচিত সমাপ্ত প্রকল্পের প্রভাব মূল্যায়ন ৮টি করা হয়েছে। ২০২১-২২ অর্থবছরে চলমান প্রকল্পের বাস্তবায়ন পরিবীক্ষণ ৫৬৪টি, সমাপ্ত প্রকল্পের সমাপ্তি মূল্যায়ন প্রতিবেদন ১৫টি নির্বাচিত চলতি প্রকল্পের নিবিড় পরিবীক্ষণ ৫৫টি, ও নির্বাচিত সমাপ্ত প্রকল্পের প্রভাব মূল্যায়ন ১৮টি করা হয়েছে। তাছাড়া, গণখাতে ক্রয়কার্যক্রমে ই-জিপি (e-GP) পদ্ধতি প্রবর্তন ও সম্প্রসারণের ফলে ই-জিপি পদ্ধতিতে ২০১৯-২০ অর্থবছরে ১৩,৪৯৫ জন, ২০২০-২১ অর্থবছরে ১৪,০৪৬ জন এবং ২০২১-২২ অর্থবছরে ১১,০৪১ জন দরদাতার রেজিস্ট্রেশন সম্পন্ন করা হয়েছে। সরকারি ও বেসরকারি প্রতিষ্ঠানের ক্রয় কার্যক্রমের সাথে সংশ্লিষ্ট কর্মকর্তাদের যথাক্রমে স্বল্প ও দীর্ঘমেয়াদে ২০১৯-২০ অর্থবছরে ২৪২২ জন, ও ৭৬১ জন এবং ২০২০-২১ অর্থবছরে ২৫৩৭ জন ও ৪৪৫ জন এবং ২০২১-২২ অর্থবছরে ২৯৮২ জন ও ১১৩৭ জন স্বল্পমেয়াদী ই-জিপিতে প্রশিক্ষণ প্রদান করা হয়েছে। মোট ৩২টি ক্রয় সংস্থার ই-জিপি বাস্তবায়ন নিবিড় তদারকির আওতায় আনা হয়েছে। ২০১৯-২০ অর্থবছরে ৩৫টি, ২০২০-২১ অর্থবছরে ১৯টি এবং ২০২১-২২ অর্থবছরে ৪৫টি সংস্থাকে ই-জিপি পোর্টালে অন্তর্ভুক্ত করা হয়েছে।

### ৬.১.২ কার্যক্রমসমূহ ফলাফল নির্দেশক এবং নির্দেশকের লক্ষ্যমাত্রা

কার্যক্রম	ফলাফল নির্দেশক	সংশ্লিষ্ট কৌশলগত উদ্দেশ্য এর ক্রমিক	পরিমাপের একক	সংশোধিত লক্ষ্যমাত্রা	প্রকৃত অর্জন		সংশোধিত লক্ষ্যমাত্রা	মধ্যমেয়াদি লক্ষ্যমাত্রা		
					২০২১-২২	২০২২-২৩		২০২৩-২৪	২০২৪-২৫	২০২৫-২৬
১	২	৩	৪	৫	৬	৭	৮	৯	১০	১১
১. চলতি প্রকল্পসমূহের বাস্তবায়ন পরিবীক্ষণ	জারিকৃত পরিবীক্ষণ প্রতিবেদন	১	সংখ্যা (হাজার)	০.৭০০	০.৬০৮	০.৭৭০	০.৪৪৯	০.৫২৩	০.৫৯৮	০.৬৭০
২. নির্বাচিত চলতি প্রকল্পের নিবিড় পরিবীক্ষণ	প্রতিবেদন প্রণয়ন ও প্রকাশ	১	সংখ্যা	৫৫	৫৪	৬৫	৪৯	৭০	৭৫	৮০
৩. প্রকল্পের সমাপ্তি মূল্যায়ন প্রতিবেদন প্রণয়ন	জারিকৃত সমাপ্তি মূল্যায়ন প্রতিবেদন	১	সংখ্যা	১৮০	২৫৫	২০০	২৪০	২২০	২৪০	৬০২
৪. নির্বাচিত সমাপ্ত প্রকল্পের প্রভাব মূল্যায়ন	প্রতিবেদন প্রণয়ন ও প্রকাশ	১	সংখ্যা	১৮	১৬	২৬	১৬	১৭	১৮	১৯
৫. বিভাগীয় কমিশনার কার্যালয়ে অনুষ্ঠিত উন্নয়ন সমন্বয় সভায় অংশগ্রহণপূর্বক চলমান প্রকল্পের অগ্রগতি পর্যালোচনা	অংশগ্রহণকৃত বিভাগীয় উন্নয়ন সমন্বয় সভা	১	সংখ্যা	১২	১২	১২	১২	১২	১২	১২
৬. ক্রয় কার্যক্রমে ই-জিপি পদ্ধতি প্রবর্তন ও সম্প্রসারণ	e-GP ব্যবস্থার ব্যবহার	২	সংখ্যা	৪৪০০০	২৮৫৬০	৪৬০০০	৪৬০০০	৪৮০০০	৫০০০০	৫২০০০
৭. সরকারি/বেসরকারি প্রতিষ্ঠানের ক্রয় কার্যক্রমের সাথে সংশ্লিষ্ট কর্মকর্তাদের প্রশিক্ষণ	প্রশিক্ষিত কর্মকর্তা	২	সংখ্যা (হাজার)	৩.৪০	২.২০	৩.৪০	৩.৪০	৩.৪০	৩.৪০	৩.৪২

### ৬.১.৩ প্রাতিষ্ঠানিক ইউনিট, ফিম এবং প্রকল্পওয়ারি মধ্যমেয়াদি ব্যয় প্রাকল্পন

(হাজার টাকায়)

অপারেশন ইউনিট, ফিম এবং প্রকল্পের নাম	সংশ্লিষ্ট কার্যক্রম	প্রকৃত ২০২১-২২	বাজেট	সংশোধিত বাজেট	মধ্যমেয়াদি ব্যয় প্রাকল্পন		
					২০২২-২৩	২০২৩-২৪	২০২৪-২৫
১	২	৩	৪	৫	৬	৭	৮
<b>পরিচালন কার্যক্রম</b>							
<b>সাধারণ কার্যক্রম</b>							
১১৫০১০১ - সচিবালয়, বাস্তবায়ন পরিবীক্ষণ ও মূল্যায়ন বিভাগ (আইএমইডি)	১-৭	২৭,৮৬.১০	৬৪,৫২.৪০	৫০,৭০.১৮	৬১,০০.০০	৬৬,৮০.০০	৭৩,১৩.০০
<b>মোট : সাধারণ কার্যক্রম</b>		<b>২৭,৮৬.১০</b>	<b>৬৪,৫২.৪০</b>	<b>৫০,৭০.১৮</b>	<b>৬১,০০.০০</b>	<b>৬৬,৮০.০০</b>	<b>৭৩,১৩.০০</b>

অপারেশন ইউনিট, স্কিম এবং প্রকল্পের নাম	সংশ্লিষ্ট কার্যক্রম	প্রকৃত ২০২১-২২	বাজেট	সংশোধিত বাজেট	মধ্যমেয়াদি ব্যয় প্রাক্কলন		
					২০২২-২৩	২০২৩-২৪	২০২৪-২৫
১	২	৩	৪	৫	৬	৭	৮
<b>বিশেষ কার্যক্রম</b>							
১২০০০৮০১ - সরকারি কর্মচারীদের জন্য ঋণ	১-৭	০	১০,৬০	১০,৬০	১১,০০	১২,০০	১৪,০০
১২০০০৮৪১১ - গবেষণা ও উদ্ভাবনী কার্যক্রম	১-৭	৭,৭৪	২৫,০০	২৩,০০	২২,০০	২৪,০০	২৭,০০
মোট : বিশেষ কার্যক্রম		৭,৭৪	৩৫,৬০	৩৩,৬০	৩৩,০০	৩৬,০০	৪১,০০
মোট : পরিচালন কার্যক্রম		২৭,৯৩,৮৪	৬৪,৭৫,০০	৫৪,০৭,৫৮	৬১,৩৩,০০	৬৭,১৬,০০	৭৩,৫৪,০০
<b>উন্নয়ন কার্যক্রম</b>							
<b>বার্ষিক উন্নয়ন কর্মসূচি</b>							
২২১০০১১১৫ - বাস্তবায়ন পরিবীক্ষণ ও মূল্যায়ন বিভাগের অননুমোদিত প্রকল্পের জন্য সংরক্ষিত	১-৭	০	২,৫১,০০	০	১,০০	১২৯,৩১,০০	১৪৬,৯৮,০০
২২৩০১৪৮০১ - ক্যাপাসিটি ডেভেলপমেন্ট ফর মনিটরিং এন্ড রিপোর্টিং টু ইনক্রিজ দি ইফেক্টিভ কভারেজ অফ বেসিক সোস্যাল সার্ভিস (সিডিএন্ডএমআরআইসিবিএসএস) ফর দি চিলড্রেন এন্ড উইমেন ইন বাংলাদেশ (ফেজ-২) (০১/১০/২০১৭ - ৩০/০৬/২০২৪) অননুমোদিত	১-৪	৯৪,৮৩	২,০৪,০০	১,০২,০০	২,৮৭,০০	০	০
২২৪১২১৬০০ - ডিজিটাইজিং ইমপ্রিমেন্টেশন মনিটরিং এন্ড পাবলিক প্র্যাক্টিসেস প্রজেক্ট (০১/০৭/২০১৭-৩১/১২/২০২৩) অননুমোদিত	৬,৭	১২০,০৬,৪২	২০০,০০,০০	১০১,৯৩,০০	১১৭,০০,০০	০	০
২২৪৩৪০৬০০ - ফলাফলভিত্তিক পরিবীক্ষণ ও মূল্যায়ন পদ্ধতির কার্যকর ব্যবহারে আইএমইডি'র সক্ষমতা বৃদ্ধি (০১/০৭/২০২১ - ৩০/০৬/২০২৫) অননুমোদিত	১-৪	০	৫,০০,০০	৩,৯৪,০০	২,৭০,০০	৪,৯২,০০	০
মোট : বার্ষিক উন্নয়ন কর্মসূচি		১২১,০১,২৫	২০৭,৫৫,০০	১০৬,৮৭,০০	১২২,৫৮,০০	১৩৪,২৩,০০	১৪৬,৯৮,০০
মোট : উন্নয়ন কার্যক্রম		১২১,০১,২৫	২০৭,৫৫,০০	১০৬,৮৭,০০	১২২,৫৮,০০	১৩৪,২৩,০০	১৪৬,৯৮,০০
মোট :		১৪৮,৯৫,০৯	২৭৪,৩০,০০	১৬০,৯৬,৫৮	১৮৩,৯১,০০	২০১,৩৯,০০	২২০,৫২,০০



ক্রমিক নং	বিষয়	তারিখ	স্বাক্ষর	স্বাক্ষর	স্বাক্ষর	স্বাক্ষর
১	১	১				
২	২	২				
৩	৩	৩				
৪	৪	৪				
৫	৫	৫				
৬	৬	৬				
৭	৭	৭				
৮	৮	৮				
৯	৯	৯				
১০	১০	১০				
১১	১১	১১				
১২	১২	১২				
১৩	১৩	১৩				
১৪	১৪	১৪				
১৫	১৫	১৫				
১৬	১৬	১৬				
১৭	১৭	১৭				
১৮	১৮	১৮				
১৯	১৯	১৯				
২০	২০	২০				
২১	২১	২১				
২২	২২	২২				
২৩	২৩	২৩				
২৪	২৪	২৪				
২৫	২৫	২৫				
২৬	২৬	২৬				
২৭	২৭	২৭				
২৮	২৮	২৮				
২৯	২৯	২৯				
৩০	৩০	৩০				

(অনুমতি) জিএস কর্তৃক স্বাক্ষর।

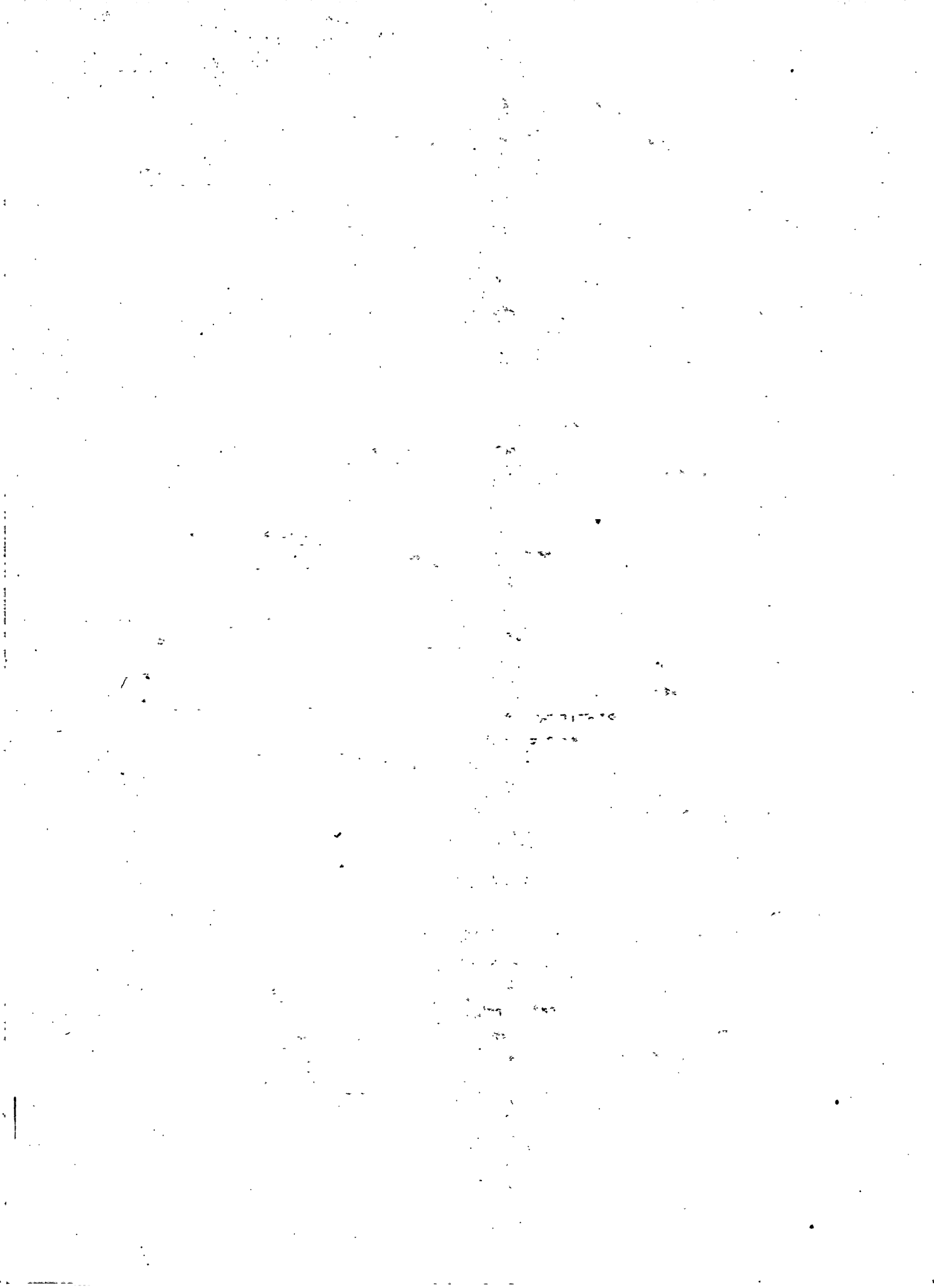
## সংযুক্ত তহবিল প্রাপ্তির বিস্তারিত প্রাক্কলন: ২০২৩-২৪

## ১১৫ - বাস্তবায়ন পরিবীক্ষণ ও মূল্যায়ন বিভাগ

(অংকসমূহ হাজার টাকায়)

প্রাতিষ্ঠানিক কোড	পরিচালন কোড	অর্থনৈতিক কোড	বিবরণ	বাজেট ২০২৩-২৪	সংশোধিত ২০২২-২৩	বাজেট ২০২২-২৩
১১৫০১			সচিবালয়, বাস্তবায়ন পরিবীক্ষণ ও মূল্যায়ন বিভাগ (আইএমইডি)			
	১১৫০১০১		সচিবালয়, বাস্তবায়ন পরিবীক্ষণ ও মূল্যায়ন বিভাগ (আইএমইডি)			
		১১৫০১০১১০৩০৩৬৪	সচিবালয়, বাস্তবায়ন পরিবীক্ষণ ও মূল্যায়ন বিভাগ (আইএমইডি)			
		১	রাজস্ব			
		১৪	অন্যান্য রাজস্ব			
		১৪১১	সুদ			
		১৪১১২০২	সরকারি কর্মচারীকে প্রদত্ত ঋণের সুদ	৩,৪৫	৫,০০	৫,০০
			উপ-মোট - সুদ:	৩,৪৫	৫,০০	৫,০০
		১৪২২	প্রশাসনিক ফিসমূহ			
		১৪২২৩২৬	পরীক্ষা ফি	১,১৩	১,০০	১,০০
		১৪২২৩২৮	দরপত্র দলিল ফি	৪৩৯,৮৬,৩৯	৩৯৯,৮৭,৯০	৩৯৯,৮৭,৯০
			উপ-মোট - প্রশাসনিক ফিসমূহ:	৪৩৯,৮৭,৫২	৩৯৯,৮৮,৯০	৩৯৯,৮৮,৯০
		১৪২৩	অবিপণনযোগ্য প্রতিষ্ঠানের সম্ভাব্য বিক্রয়			
		১৪২৩২০৪	সরকারি যানবাহন ব্যবহার ফি	৩৯	৩৫	৩৫
			উপ-মোট - অবিপণনযোগ্য প্রতিষ্ঠানের সম্ভাব্য বিক্রয়:	৩৯	৩৫	৩৫
		১৪৪১	আবর্তক স্থানান্তর যা অন্যত্র শ্রেণিবদ্ধ নয়			
		১৪৪১২০২	পূর্ববর্তী অর্থবছরের অতিরিক্ত গৃহীত অর্থ ফেরত	৬২	৫৫	৫৫
			উপ-মোট - আবর্তক স্থানান্তর যা অন্যত্র শ্রেণিবদ্ধ নয়:	৬২	৫৫	৫৫
			উপ-মোট - অন্যান্য রাজস্ব:	৪৩৯,৯১,৯৮	৩৯৯,৯৪,৮০	৩৯৯,৯৪,৮০
			উপ-মোট - রাজস্ব:	৪৩৯,৯১,৯৮	৩৯৯,৯৪,৮০	৩৯৯,৯৪,৮০
		৭	সম্পদ			
		৭২	আর্থিক সম্পদ			
		৭২১৫	ঋণ			
		৭২১৫১০১	গৃহনির্মাণ ঋণ	২,৮০	২,৫০	২,৫০
		৭২১৫১০২	কম্পিউটার ঋণ	১,৬৮	১,৫০	১,৫০
		৭২১৫১০৪	মোটরগাড়ি ঋণ	৬৮	৬০	৬০
		৭২১৫১০৫	মোটর সাইকেল ঋণ	৬৮	৬০	৬০
			উপ-মোট - ঋণ:	৫,৮৪	৫,২০	৫,২০
			উপ-মোট - আর্থিক সম্পদ:	৫,৮৪	৫,২০	৫,২০
			উপ-মোট - সম্পদ:	৫,৮৪	৫,২০	৫,২০
			মোট - সচিবালয়, বাস্তবায়ন পরিবীক্ষণ ও মূল্যায়ন বিভাগ (আইএমইডি):	৪৩৯,৯৭,৮২	৪০০,০০,০০	৪০০,০০,০০
			মোট - সচিবালয়, বাস্তবায়ন পরিবীক্ষণ ও মূল্যায়ন বিভাগ (আইএমইডি):	৪৩৯,৯৭,৮২	৪০০,০০,০০	৪০০,০০,০০
			মোট - সচিবালয়, বাস্তবায়ন পরিবীক্ষণ ও মূল্যায়ন বিভাগ (আইএমইডি):	৪৩৯,৯৭,৮২	৪০০,০০,০০	৪০০,০০,০০
			মোট - বাস্তবায়ন পরিবীক্ষণ ও মূল্যায়ন বিভাগ:	৪৩৯,৯৭,৮২	৪০০,০০,০০	৪০০,০০,০০





মঞ্জুরি ও বরাদ্দের দাবি

বছর নং ১৯

৩৩ - বাস্তবায়ন পরিবীক্ষণ ও মূল্যায়ন বিভাগ

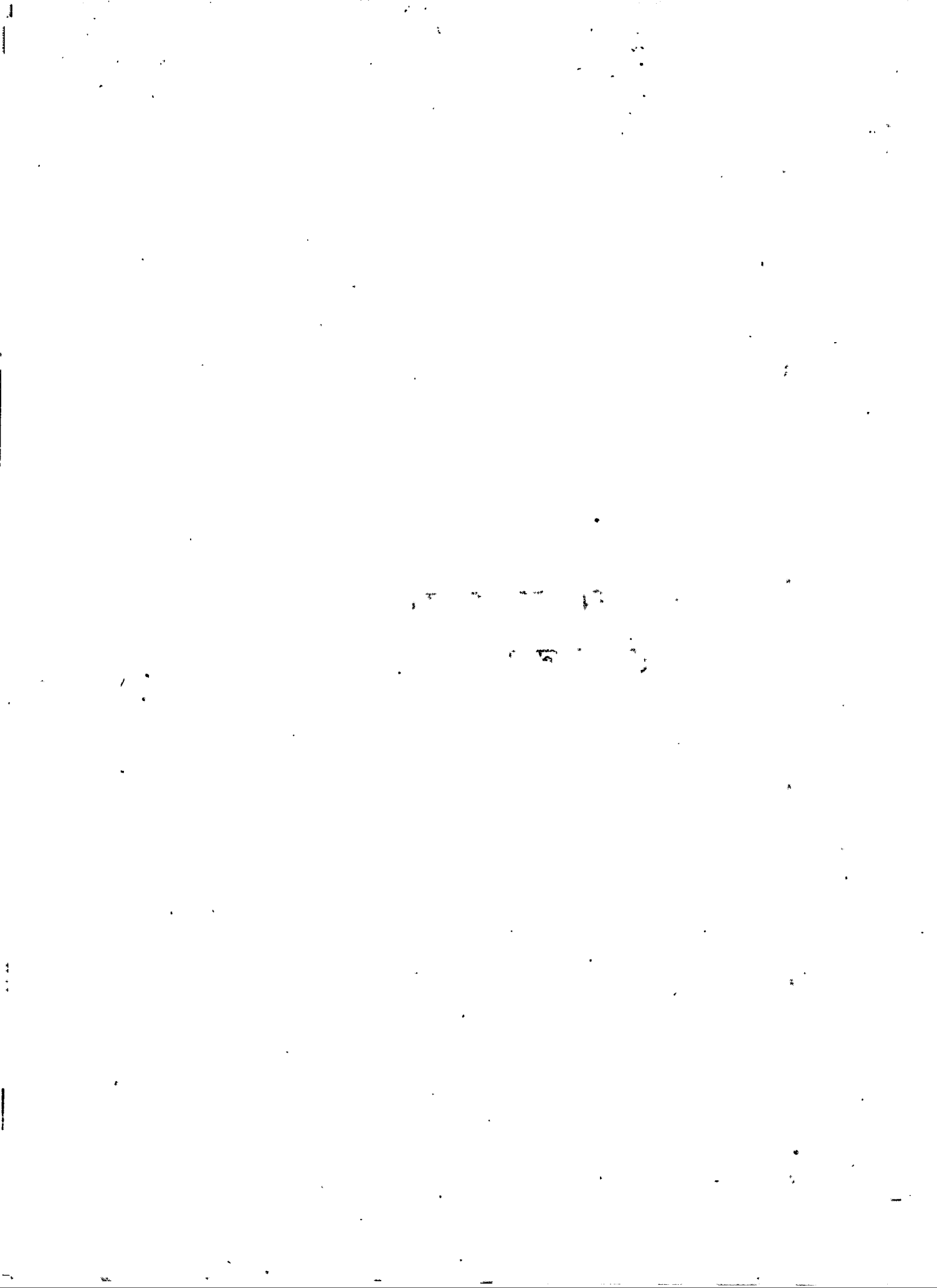
৩৩ - মঞ্জুরি ও বরাদ্দের দাবি

- ১) বাস্তবায়ন পরিবীক্ষণ ও মূল্যায়ন বিভাগের কার্যক্রম;
- ২) বিভিন্ন প্রকল্প/প্রোগ্রামের বাস্তবায়ন পরিবীক্ষণ ও মূল্যায়ন কার্যক্রম;
- ৩) বিভিন্ন প্রকল্প/প্রোগ্রামের বাস্তবায়ন পরিবীক্ষণ ও মূল্যায়ন কার্যক্রমের বাস্তবায়ন;
- ৪) বিভিন্ন প্রকল্প/প্রোগ্রামের বাস্তবায়ন পরিবীক্ষণ ও মূল্যায়ন কার্যক্রমের বাস্তবায়ন;
- ৫) বিভিন্ন প্রকল্প/প্রোগ্রামের বাস্তবায়ন পরিবীক্ষণ ও মূল্যায়ন কার্যক্রমের বাস্তবায়ন;
- ৬) বিভিন্ন প্রকল্প/প্রোগ্রামের বাস্তবায়ন পরিবীক্ষণ ও মূল্যায়ন কার্যক্রমের বাস্তবায়ন;
- ৭) বিভিন্ন প্রকল্প/প্রোগ্রামের বাস্তবায়ন পরিবীক্ষণ ও মূল্যায়ন কার্যক্রমের বাস্তবায়ন;
- ৮) বিভিন্ন প্রকল্প/প্রোগ্রামের বাস্তবায়ন পরিবীক্ষণ ও মূল্যায়ন কার্যক্রমের বাস্তবায়ন;
- ৯) বিভিন্ন প্রকল্প/প্রোগ্রামের বাস্তবায়ন পরিবীক্ষণ ও মূল্যায়ন কার্যক্রমের বাস্তবায়ন;
- ১০) বিভিন্ন প্রকল্প/প্রোগ্রামের বাস্তবায়ন পরিবীক্ষণ ও মূল্যায়ন কার্যক্রমের বাস্তবায়ন;

ক্র.সং.	বিবরণ	মঞ্জুরি	বরাদ্দ	অন্য	মোট	অন্য	মোট
১	১	১০০.০০	১০০.০০	০.০০	১০০.০০	১০০.০০	১০০.০০
২	২	১০০.০০	১০০.০০	০.০০	১০০.০০	১০০.০০	১০০.০০
৩	৩	১০০.০০	১০০.০০	০.০০	১০০.০০	১০০.০০	১০০.০০
৪	৪	১০০.০০	১০০.০০	০.০০	১০০.০০	১০০.০০	১০০.০০
৫	৫	১০০.০০	১০০.০০	০.০০	১০০.০০	১০০.০০	১০০.০০

গ. মঞ্জুরি ও বরাদ্দের দাবি  
(পরিচালন ও উন্নয়ন)

- ১) মঞ্জুরি ও বরাদ্দের দাবি
- ২) মঞ্জুরি ও বরাদ্দের দাবি
- ৩) মঞ্জুরি ও বরাদ্দের দাবি
- ৪) মঞ্জুরি ও বরাদ্দের দাবি
- ৫) মঞ্জুরি ও বরাদ্দের দাবি
- ৬) মঞ্জুরি ও বরাদ্দের দাবি
- ৭) মঞ্জুরি ও বরাদ্দের দাবি
- ৮) মঞ্জুরি ও বরাদ্দের দাবি
- ৯) মঞ্জুরি ও বরাদ্দের দাবি
- ১০) মঞ্জুরি ও বরাদ্দের দাবি
- ১১) Digitizing Implementation Monitoring and Public Procurement Project (DIMPMP) for Capacity Enhancement for Effective Use of Results Based Monitoring and Evaluation System in (CEPRM-ESI) for
- ১২) Capacity Development for Monitoring and Reporting to Increase the Effective Coverage of Basic Social Services (DMR-ESS) for Children and Women in Bangladesh



## মঞ্জুরি ও বরাদ্দ দাবিসমূহ ২০২৩-২৪

মঞ্জুরি নং - ১২

## ১১৫ - বাস্তবায়ন পরিবীক্ষণ ও মূল্যায়ন বিভাগ

## বরাদ্দ ও কার্যক্রম

## ১। বাস্তবায়ন পরিবীক্ষণ ও মূল্যায়ন বিভাগের মূল কার্যাবলি:

- ক) বিভিন্ন মন্ত্রণালয়/বিভাগ কর্তৃক গৃহীত উন্নয়ন প্রকল্পের বাস্তবায়ন অগ্রগতি পরিবীক্ষণ ও মূল্যায়ন করে সংশ্লিষ্ট মন্ত্রণালয়/বিভাগ-এ সুপারিশ/মতামত প্রেরণ;
- খ) বিভিন্ন মন্ত্রণালয়/বিভাগ হতে প্রাপ্ত প্রকল্পভিত্তিক পরিবীক্ষণ ছক যাচাইকরণ এবং যাচাইয়ের ফলাফল মন্ত্রণালয়/বিভাগকে অবহিতকরণ;
- গ) বিভিন্ন মন্ত্রণালয়/বিভাগ-এর প্রকল্পওয়ারি বাস্তবায়ন অগ্রগতির তথ্য সংগ্রহ, যাচাই, বিশ্লেষণ এবং তার ভিত্তিতে সরকারের উর্ধ্বতন মহলসহ সংশ্লিষ্ট মন্ত্রণালয়/বিভাগ-এ সুপারিশ/মতামত প্রেরণ; এবং
- ঘ) অর্থনৈতিক বিষয়াবলি সংক্রান্ত মন্ত্রিসভা কমিটি (সিসিইএ), সরকারি ক্রয় সংক্রান্ত মন্ত্রিসভা কমিটি (সিসিজিপি) তে এবং বিভিন্ন মন্ত্রণালয়/বিভাগ এর চাহিদা মোতাবেক পিপিএ ২০০৬ এবং পিপিআর ২০০৮ এর আলোকে মতামত/সুপারিশ প্রদান।

## ২। ২০২০-২১ অর্থবছর থেকে ২০২২-২৩ অর্থবছরের সংশোধিত বাজেটে (অনুময়ন ও উন্নয়ন) এবং ২০২৩-২৪ অর্থবছরের প্রস্তাবিত বাজেটে (পরিচালন ও উন্নয়ন) বাস্তবায়ন পরিবীক্ষণ ও মূল্যায়ন বিভাগের অনুকূলে প্রদত্ত বরাদ্দের পরিমাণ নিম্নরূপ:

(অংকসমূহ হাজার টাকায়)

অর্থবছর	পরিচালন	উন্নয়ন	মোট	আবর্তক	মূলধন	আর্থিক সম্পদ	দায়	
২০২০-২১	সংশোধিত বাজেট	৩০,২১,২৭	১২৪,৮৩,০০	১৫৫,০৪,২৭	১২২,০৪,৪৭	৩২,৯০,০০	৯,৮০	০
২০২১-২২	সংশোধিত বাজেট	৫১,৯৭,০০	১৫৫,৭৪,০০	২০৭,৭১,০০	১৯৬,৩৭,৮০	১১,২৩,০০	১০,২০	০
২০২২-২৩	সংশোধিত বাজেট	৫৪,০৭,৫৮	১৩৬,৮৯,০০	১৯০,৯৬,৫৮	১৬১,৫৮,৮৫	২৯,২৭,১৩	১০,৬০	০
২০২৩-২৪	বাজেট	৬১,৩৩,০০	১২২,৫৮,০০	১৮৩,৯১,০০	১৩০,২৫,০০	৫৩,৫৫,০০	১১,০০	০

## ৩। ২০২৩-২৪ অর্থবছরে নিম্নবর্ণিত উল্লেখযোগ্য কার্যাবলি/প্রকল্প/কর্মসূচি বাস্তবায়ন করা হবে:

- ক) এডিপিভুক্ত ৩০% উন্নয়ন প্রকল্প পরিদর্শন করে পরিবীক্ষণ মতামত/সুপারিশ সংশ্লিষ্ট মন্ত্রণালয়/বিভাগে প্রেরণ;
- খ) সকল ফাস্টট্র্যাক প্রকল্প নির্ধারিত সময় অন্তর পরিদর্শনপূর্বক যথাযথ কর্তৃপক্ষ বরাবর সুপারিশ/মতামত প্রেরণ;
- গ) ২০২১-২২ অর্থবছরের এডিপিভুক্ত প্রকল্পসমূহের বাস্তবায়ন অগ্রগতির বিশ্লেষণমূলক প্রতিবেদন জাতীয় অর্থনৈতিক পরিষদে উপস্থাপন;
- ঘ) চলতি অর্থবছরে বাস্তবায়নাধীন এডিপিভুক্ত প্রকল্পসমূহের বাস্তবায়ন অগ্রগতির পরিসংখ্যান সংগ্রহ করে পূর্ববর্তী বছরগুলোর পরিসংখ্যানের সাথে তুলনাকরণ এবং বাস্তবায়নকারী মন্ত্রণালয়/বিভাগ-এ প্রয়োজনীয় সুপারিশ প্রেরণ;
- ঙ) প্রাপ্ত সমাপ্ত প্রকল্পের প্রকল্প সমাপ্ত প্রতিবেদন (পিসিআর) এর ৮২% প্রান্তিক মূল্যায়ন কাজ বাস্তবায়ন;
- চ) ৪৯টি চলমান উন্নয়ন প্রকল্পের নিবিড় পরিবীক্ষণ এবং ১৬টি সমাপ্ত প্রকল্পের প্রভাব মূল্যায়নের কার্যক্রম বাস্তবায়ন করে সংশ্লিষ্ট মন্ত্রণালয়/বিভাগে সুপারিশ প্রেরণ;
- ছ) ১২টি জেলার সাথে ভিডিও কনফারেন্স করে সংশ্লিষ্ট জেলাসমূহে বাস্তবায়নাধীন উন্নয়ন প্রকল্পের বাস্তবায়ন অগ্রগতি পরিবীক্ষণ করে সংশ্লিষ্ট মন্ত্রণালয়/বিভাগে সুপারিশ প্রেরণ;
- জ) মন্ত্রণ পতিসম্পন্ন উন্নয়ন প্রকল্প চিহ্নিত করে প্রকল্পভিত্তিক বাস্তবায়ন অগ্রগতি পরিবীক্ষণপূর্বক সংশ্লিষ্ট মন্ত্রণালয়/বিভাগে সুপারিশ প্রেরণ;
- ঝ) সরকারি ক্রয়কাজে সচেতনতা বৃদ্ধিসহ আরো স্বচ্ছতা আনয়নের লক্ষ্যে পিপিএ ২০০৬ এবং পিপিআর ২০০৮-এর আলোকে বিভিন্ন মেয়াদে সরকারি বেসরকারি প্রতিষ্ঠানের ২,২০০জন কর্মকর্তাকে প্রশিক্ষণ প্রদান;
- ঞ) ১২টি বিভাগীয় উন্নয়ন সমন্বয় কমিটির সভায় অংশগ্রহণ এবং প্রকল্প বাস্তবায়ন বিষয়ে প্রয়োজনীয় পরামর্শ ও সহায়তা প্রদান;
- ট) 'Digitizing Implementation Monitoring and Public Procurement Project (DIMAPPP)' এবং 'Capacity Enhancement for Effective Practice of Result Based Monitoring and Evaluation System in IMED (CEPRM&ESI)'-শীর্ষক প্রকল্পের বার্ষিক ক্রয় ও কর্মপরিকল্পনা যথাযথভাবে বাস্তবায়ন; এবং
- ঠ) Capacity Development for Monitoring and Reporting to increase the Effective Coverage of Basic Social Services (CDMRI-ECBSS) for Children and Women in Bangladesh শীর্ষক প্রকল্পের সংশোধন ও মেয়াদ বৃদ্ধির বিষয়ে প্রয়োজনীয় ও কার্যকর পদক্ষেপ গ্রহণ করা হবে।

পরিচালন ও উন্নয়ন ব্যয়  
মঞ্জুরি ও বরাদ্দের দাবিসমূহ: ২০২৩-২৪

মঞ্জুরি নং- ১২

১১৫-বাস্তবায়ন পরিবীক্ষণ ও মূল্যায়ন বিভাগ

(অংকসমূহ হাজার টাকায়)

দায়যুক্ত ব্যয় :	০	পরিচালন ব্যয় :	৬১,৩৩,০০	আবর্তক :	১৩০,২৫,০০
অন্যান্য ব্যয় :	১৮৩,৯১,০০	উন্নয়ন ব্যয় :	১২২,৫৮,০০	মূলধন :	৫৩,৫৫,০০
				আর্থিক সম্পদ :	১১,০০
				দায় :	০
মোট ব্যয়	১৮৩,৯১,০০	মোট ব্যয় :	১৮৩,৯১,০০	মোট ব্যয় :	১৮৩,৯১,০০

(অংকসমূহ হাজার টাকায়)

অর্থনৈতিক কোড	বিবরণ	বাজেট	
		২০২৩-২৪	২০২২-২৩
	অর্থনৈতিক শ্রেণিবিন্যাস		
	আবর্তক ব্যয়		
৩১১১	নগদ মঞ্জুরি ও বেতন	২১,৩৬,০২	১৬,৯৭,২০
৩২১১	প্রশাসনিক ব্যয়	৪,৬৪,৩৭	৩,৯৪,৯০
৩২২১	ফি, চার্জ ও কমিশন	২৫,৯৬,১৮	২৫,০৭,৮৫
৩২৩১	প্রশিক্ষণ	১,৩০,৯৫	৮০,০০
৩২৪৩	পেট্রোল, অয়েল ও লুব্রিকেন্ট	৫০,০০	৪৭,০০
৩২৪৪	ভ্রমণ ও বদলি	১,২০,৭৫	৫৮,০০
৩২৫১	কৃষিজ সরবরাহ	১,০০	২,০০
৩২৫৫	মুদ্রণ ও মনিহারি	১,১৪,৬৫	১,২৪,৭৫
৩২৫৬	সাধারণ সরবরাহ ও কাঁচামাল সামগ্রী	৫,৮০	৭,০০
৩২৫৭	পেশাগত সেবা, সম্মানী ও বিশেষ ব্যয়	৭০,২০,৭০	১০৯,৪৪,০৫
৩২৫৮	মেরামত ও সংরক্ষণ	৩,৬৪,৫০	২,৯৬,০০
৩৮২১	আবর্তক স্থানান্তর যা অন্যত্র শ্রেণিবদ্ধ নয়	৮	১০
৩৯১১	সংরক্ষিত	২০,০০	০
	মোট - আবর্তক ব্যয় :	১৩০,২৫,০০	১৬১,৪৮,৮৫
			১৯১,৩৯,০৪

(অংকসমূহ হাজার টাকায়)

অর্থনৈতিক কোড	বিবরণ	বাজেট ২০২৩-২৪	সংশোধিত ২০২২-২৩	বাজেট ২০২২-২৩
<b>অর্থনৈতিক প্রোগ্রাম</b>				
<b>মূলধন ব্যয়</b>				
<b>অর্থায়ন সম্পদ</b>				
৪১১১	ভবন ও স্থাপনাসমূহ	৬,০০	৫,০০	৫,০০
৪১১২	যন্ত্রপাতি ও সরঞ্জামাদি	৫৩,৪৮,০০	২৯,২২,১৩	৬২,৭৫,০০
৪১১৩	অন্যান্য স্থায়ী সম্পদ	০	০	২০,০০,০০
<b>মোট - অর্থায়ন সম্পদ :</b>		<b>৫৩,৫৪,০০</b>	<b>২৯,২৭,১৩</b>	<b>৮৭,৭৫,০০</b>
<b>সংরক্ষিত</b>				
৪৯১১	সংরক্ষিত	১,০০	০	০
<b>মোট - সংরক্ষিত :</b>		<b>১,০০</b>	<b>০</b>	<b>০</b>
<b>মোট - মূলধন ব্যয় :</b>		<b>৫৩,৫৫,০০</b>	<b>২৯,২৭,১৩</b>	<b>৮৭,৭৫,০০</b>
<b>আর্থিক সম্পদ</b>				
৭২১৫	ঋণ	১১,০০	১০,৬০	১০,৬০
<b>মোট - আর্থিক সম্পদ :</b>		<b>১১,০০</b>	<b>১০,৬০</b>	<b>১০,৬০</b>
<b>মোট - সম্পদ :</b>		<b>১১,০০</b>	<b>১০,৬০</b>	<b>১০,৬০</b>
<b>মোট - বাস্তবায়ন পরিবীক্ষণ ও মূল্যায়ন বিভাগ :</b>		<b>১৮৩,৯১,০০</b>	<b>১৯০,৯৬,৫৮</b>	<b>২৭৪,৩০,০০</b>

## পরিচালন ও উন্নয়ন ব্যয়

মঞ্জুরি ও বরাদ্দের দাবিসমূহ: ২০২৩-২৪

মঞ্জুরি নং- ১২

## ১১৫ - বাস্তবায়ন পরিবীক্ষণ ও মূল্যায়ন বিভাগ

(অংকসমূহ হাজার টাকায়)

দায়যুক্ত ব্যয় :	০	পরিচালন ব্যয় :	৬১,৩৩,০০	আবর্তক :	১৩০,২৫,০০
অন্যান্য ব্যয় :	১৮৩,৯১,০০	উন্নয়ন ব্যয় :	১২২,৫৮,০০	মূলধন :	৫৩,৫৫,০০
				আর্থিক সম্পদ :	১১,০০
				দায় :	০
মোট ব্যয়	১৮৩,৯১,০০	মোট ব্যয় :	১৮৩,৯১,০০	মোট ব্যয় :	১৮৩,৯১,০০

(অংকসমূহ হাজার টাকায়)

প্রাতিষ্ঠানিক কোড	বিবরণ	বাজেট ২০২৩-২৪	সংশোধিত ২০২২-২৩	বাজেট ২০২২-২৩
<b>প্রাতিষ্ঠানিক শ্রেণিবিন্যাস</b>				
১১৫০১	সচিবালয়, বাস্তবায়ন পরিবীক্ষণ ও মূল্যায়ন বিভাগ (আইএমইডি)			
	পরিচালন কার্যক্রম	৬১,৩৩,০০	৫৪,০৭,৫৮	৬৪,৭৫,০০
	উন্নয়ন কার্যক্রম	১২২,৫৮,০০	১৩৬,৮৯,০০	২০৯,৫৫,০০
	<b>মোট :</b>	<b>১৮৩,৯১,০০</b>	<b>১৯০,৯৬,৫৮</b>	<b>২৭৪,৩০,০০</b>
	আবর্তক	১৩০,২৫,০০	১৬১,৫৮,৮৫	১৯১,৩৯,৮০
	মূলধন	৫৩,৫৫,০০	২৯,২৭,১৩	৮২,৮০,০০
	আর্থিক সম্পদ	১১,০০	১০,৬০	১০,৬০
	<b>মোট :</b>	<b>১৮৩,৯১,০০</b>	<b>১৯০,৯৬,৫৮</b>	<b>২৭৪,৩০,০০</b>
	মোট - পরিচালন কার্যক্রম :	৬১,৩৩,০০	৫৪,০৭,৫৮	৬৪,৭৫,০০
	মোট - উন্নয়ন কার্যক্রম :	১২২,৫৮,০০	১৩৬,৮৯,০০	২০৯,৫৫,০০
	<b>মোট - পরিচালন ও উন্নয়ন কার্যক্রম :</b>	<b>১৮৩,৯১,০০</b>	<b>১৯০,৯৬,৫৮</b>	<b>২৭৪,৩০,০০</b>
	মোট - আবর্তক :	১৩০,২৫,০০	১৬১,৫৮,৮৫	১৯১,৩৯,৮০
	মোট - মূলধন :	৫৩,৫৫,০০	২৯,২৭,১৩	৮২,৮০,০০
	মোট - সম্পদ :	১১,০০	১০,৬০	১০,৬০
	মোট - দায় :	০	০	০
	<b>মোট-বাস্তবায়ন পরিবীক্ষণ ও মূল্যায়ন বিভাগ:</b>	<b>১৮৩,৯১,০০</b>	<b>১৯০,৯৬,৫৮</b>	<b>২৭৪,৩০,০০</b>

মঞ্জুরি ও বরাদ্দের দাবিসমূহ (পরিচালনা) ২০২৩-২৪

মঞ্জুরি নং - ১২

১১৪ - স্বাক্ষরিত পরিচালনা ও মূল্যায়ন বিভাগ

স্বাক্ষরিত পরিচালনা- মোট	০
অন্যান্য পরিচালনা মোট	৪১,৩৩,০০০
মঞ্জুরি নং	৪১,৩৩,০০০

ক্রমিক সংখ্যা	বিবরণ	সংকেত	স্বাক্ষরিত পরিচালনা	
			২০২৩-২৪	২০২১-২২
পরিচালনা, স্বাক্ষরিত পরিচালনা ও মূল্যায়ন বিভাগ (অন্যত্রাহিত)				
১১৪-১-১	পরিচালনা, স্বাক্ষরিত পরিচালনা ও মূল্যায়ন বিভাগ (অন্যত্রাহিত)	৪১,৩৩,০০০	৪১,৩৩,০০০	৪১,৩৩,০০০
	মোট - পরিচালনা, স্বাক্ষরিত পরিচালনা ও মূল্যায়ন বিভাগ (অন্যত্রাহিত)	৪১,৩৩,০০০	৪১,৩৩,০০০	৪১,৩৩,০০০
	মোট - স্বাক্ষরিত পরিচালনা ও মূল্যায়ন বিভাগ	৪১,৩৩,০০০	৪১,৩৩,০০০	৪১,৩৩,০০০

ঘ. মঞ্জুরি ও বরাদ্দের দাবি (পরিচালনা)



कोशी प्रदेश, नेपाल, काठमाडौं, २०७३

## মঞ্জুরি ও বরাদ্দের দাবীসমূহ (পরিচালন) ২০২৩-২৪

## মঞ্জুরি নং - ১২

## ১১৫ - বাস্তবায়ন পরিবীক্ষণ ও মূল্যায়ন বিভাগ

দায়যুক্ত পরিচালন ব্যয়:	০
অন্যান্য পরিচালন ব্যয়:	৬১,৩৩,০০
সর্বমোট ব্যয়:	৬১,৩৩,০০

(অংকসমূহ হাজার টাকায়)

প্রাতিষ্ঠানিক গ্রুপ/কোড	বিবরণ	বাজেট ২০২৩-২৪	সংশোধিত ২০২২-২৩	বাজেট ২০২২-২৩
সচিবালয়, বাস্তবায়ন পরিবীক্ষণ ও মূল্যায়ন বিভাগ (আইএমইডি)				
১১৫০১০১	সচিবালয়, বাস্তবায়ন পরিবীক্ষণ ও মূল্যায়ন বিভাগ (আইএমইডি)	৬১,৩৩,০০	৫৪,০৭,৫৮	৬৪,৭৫,০০
মোট - সচিবালয়, বাস্তবায়ন পরিবীক্ষণ ও মূল্যায়ন বিভাগ (আইএমইডি):		৬১,৩৩,০০	৫৪,০৭,৫৮	৬৪,৭৫,০০
মোট - বাস্তবায়ন পরিবীক্ষণ ও মূল্যায়ন বিভাগ:		৬১,৩৩,০০	৫৪,০৭,৫৮	৬৪,৭৫,০০

## মঞ্জুরি ও বরাদ্দের দাবিসমূহ (পরিচালন) ২০২৩-২৪

## মঞ্জুরি নং - ১২

## ১১৫ - বাস্তবায়ন পরিবীক্ষণ ও মূল্যায়ন বিভাগ

## ১১৫০১ - সচিবালয়, বাস্তবায়ন পরিবীক্ষণ ও মূল্যায়ন বিভাগ (আইএমইডি)

(অংকসমূহ হাজার টাকায়)

প্রাতিষ্ঠানিক গুণ/কোড	অপারেশন কোড	অর্থনৈতিক গুণ/কোড	বিবরণ	বাজেট ২০২৩-২৪	সংশোধিত ২০২২-২৩	বাজেট ২০২২-২৩
			<b>পরিচালন কার্যক্রম</b>			
			<b>সাধারণ কার্যক্রম</b>			
১১৫০১০১			সচিবালয়, বাস্তবায়ন পরিবীক্ষণ ও মূল্যায়ন বিভাগ (আইএমইডি)			
	১১৫০১০১১০৩৩৬৪		সচিবালয়, বাস্তবায়ন পরিবীক্ষণ ও মূল্যায়ন বিভাগ (আইএমইডি)			
			<b>আবর্তক ব্যয়</b>			
	৩১		<b>কর্মচারীদের প্রতিদান (Compensation)</b>			
	৩১১১		<b>নগদ মঞ্জুরি ও বেতন</b>			
	৩১১১০১		মূল বেতন (অফিসার)	৭,৮০.০০	৬,০০.০০	৮,৮০.০০
	৩১১১২০১		মূল বেতন (কর্মচারী)	৩,২১.০০	২,৮০.০০	৩,৬০.০০
	৩১১১৩০১		দায়িত্ব ভাতা	২.০০	২.০০	১.৫০
	৩১১১৩০২		যাতায়াত ভাতা	৫.৪০	৪.৫০	৫.০০
	৩১১১৩০৬		শিক্ষা ভাতা	১৮.০০	১৬.০০	১৮.০০
	৩১১১৩১০		বাড়ি ভাড়া ভাতা	৫,৮২.০০	৩,৫০.০০	৪,৫০.০০
	৩১১১৩১১		চিকিৎসা ভাতা	৫৪.০০	৪৫.০০	৬৫.০০
	৩১১১৩১২		মোবাইল/সেলফোন ভাতা	৭.৫০	৭.০০	৭.০০
	৩১১১৩১৩		আবাসিক টেলিফোন নগদায়ন ভাতা	২২.০০	১৮.০০	২২.০০
	৩১১১৩১৪		টিফিন ভাতা	৩.৬০	৩.০০	৩.৫০
	৩১১১৩১৬		খোলাই ভাতা	১.০০	১.০০	৫০
	৩১১১৩২৫		উৎসব ভাতা	১,৮৩.০০	২,১৩.৩৪	২,১৩.৩৪
	৩১১১৩২৭		অধিকাল ভাতা	৩.০০	৬.০০	১০.০০
	৩১১১৩২৮		শ্রান্তি ও বিনোদন ভাতা	২৭.২৩	৩৫.০০	৩৫.০০
	৩১১১৩৩১		আপ্যায়ন ভাতা	৩.০০	২.৫০	২.৫০
	৩১১১৩৩২		সম্মানী ভাতা	১১.৫০	১১.০০	১১.০০
	৩১১১৩৩৫		বাংলা নববর্ষ ভাতা	১৮.৩৫	২০.৬৭	২০.৬৭
	৩১১১৩৩৮		অন্যান্য ভাতা	১০	৫	৫
	৩১১১৩৩৯		পাচক ভাতা	১.৯২	১.৯২	১.৯২
	৩১১১৩৪০		নিরাপত্তা ভাতা	১.৯২	১.৯২	১.৯২
			<b>উপমোট - নগদ মঞ্জুরি ও বেতন:</b>	<b>২০,৪৬.৫২</b>	<b>১৬,১৮.৯০</b>	<b>২১,০৮.৯০</b>
			<b>উপমোট - কর্মচারীদের প্রতিদান (Compensation):</b>	<b>২০,৪৬.৫২</b>	<b>১৬,১৮.৯০</b>	<b>২১,০৮.৯০</b>
	৩২		<b>পণ্য ও সেবার ব্যবহার</b>			
	৩২১১		<b>প্রশাসনিক ব্যয়</b>			
	৩২১১০২		পরিষ্কার পরিচ্ছন্নতা সামগ্রী	৫.৫০	৫.০০	৫.০০
	৩২১১০৬		আপ্যায়ন ব্যয়	৮.০০	৪.০০	৮.০০
	৩২১১১১৭		ইন্টারনেট/ ফ্যাক্স/ টেলিক্স	১১.০০	৪.৭০	১০.০০
	* ৩২১১১১৯		ডাক	৫৫	৫০	৫০

## মঞ্জুরি ও বরাদ্দের দাবিসমূহ (পরিচালন): ১১৫০১-সচিবালয়, বাস্তবায়ন পরিবীক্ষণ ও মূল্যায়ন বিভাগ (আইএমইডি)

(অংকসমূহ হাজার টাকায়)

প্রাতিষ্ঠানিক গ্রুপ/কোড	অপারেশন কোড	অর্থনৈতিক গ্রুপ/কোড	বিবরণ	বাজেট ২০২৩-২৪	সংশোধিত ২০২২-২৩	বাজেট ২০২২-২৩
		* ৩২১১১২০	টেলিফোন	৬,৬০	৬,০০	৬,০০
		৩২১১১২৫	প্রচার ও বিজ্ঞাপন ব্যয়	২,৭৫	২,৫০	২,৫০
		৩২১১১২৭	বইপত্র ও সাময়িকী	১৬,৫০	৮,০০	৮,০০
		৩২১১১৩৪	শ্রমিক (অনিয়মিত) মজুরি	৫৫	৫০	৫০
		** ৩২১১১৩৫	নিয়োগ পরীক্ষা	৩৪,১০	৩১,০০	২০,০০
			উপমোট - প্রশাসনিক ব্যয়:	৮৫,৫৫	৬২,২০	৬০,৫০
		৩২২১	ফি, চার্জ ও কমিশন			
		* ৩২২১১০১	নিরীক্ষা/সমীক্ষা ফি	২৫,৮৬,২৩	২৫,০২,০০	২৫,৫০,০০
		৩২২১১০৫	টেক্সট ফি	৫,০০	২,০০	৭,২০
		৩২২১১০৬	পরিবহন ব্যয়	২,০০	৫০	২,০০
		৩২২১১০৮	ব্যাংক চার্জ	২,২০	২,০০	২,০০
			উপমোট - ফি, চার্জ ও কমিশন:	২৫,৯৫,৪৩	২৫,০৬,৫০	২৫,৬১,২০
		৩২৩১	প্রশিক্ষণ			
		৩২৩১৩০১	প্রশিক্ষণ	৬৫,০০	৬৫,০০	৬৫,০০
			উপমোট - প্রশিক্ষণ:	৬৫,০০	৬৫,০০	৬৫,০০
		৩২৪৩	পেট্রোল, অয়েল ও লুব্রিকেন্ট			
		৩২৪৩১০১	পেট্রোল, অয়েল ও লুব্রিকেন্ট	৩৫,০০	৩৫,০০	৩৫,০০
			উপমোট - পেট্রোল, অয়েল ও লুব্রিকেন্ট:	৩৫,০০	৩৫,০০	৩৫,০০
		৩২৪৪	ভ্রমণ ও বদলি			
		৩২৪৪১০১	ভ্রমণ ব্যয়	১,১০,০০	৫৫,০০	১,১০,০০
			উপমোট - ভ্রমণ ও বদলি:	১,১০,০০	৫৫,০০	১,১০,০০
		৩২৫৫	মুদ্রণ ও মনিহারি			
		৩২৫৫১০১	কম্পিউটার সামগ্রী	১৯,৮০	১৮,০০	২০,০০
		৩২৫৫১০৪	স্ট্যাম্প ও সিল	১,০০	৭৫	১,০০
		৩২৫৫১০৫	অন্যান্য মনিহারি	২৫,০০	১২,৫০	২৫,০০
			উপমোট - মুদ্রণ ও মনিহারি:	৪৫,৮০	৩১,২৫	৪৬,০০
		৩২৫৬	সাধারণ সরবরাহ ও কীচামাল সামগ্রী			
		৩২৫৬১০৬	পোশাক	৫,৫০	৫,০০	৫,০০
			উপমোট - সাধারণ সরবরাহ ও কীচামাল সামগ্রী:	৫,৫০	৫,০০	৫,০০
		৩২৫৭	পেশাগত সেবা, সম্মানী ও বিশেষ ব্যয়			
		৩২৫৭১০১	কনসালটেন্সি	৩,৫০,০০	৩,০০,০০	৩,০০,০০
		৩২৫৭১০৬	শুদ্ধাচার	৪,৪০	৪,০০	৪,০০
		৩২৫৭৩০১	অনুষ্ঠান/ উৎসবাদি	১৯,৮০	১৮,০০	২৫,০০
		৩২৫৭৩০৬	ডাটা সংরক্ষণ ব্যয়	২,২০,০০	৩,৮৮,০০	২,২০,০০
			উপমোট - পেশাগত সেবা, সম্মানী ও বিশেষ ব্যয়:	৫,৯৪,২০	৭,১০,০০	৫,৪৯,০০
		৩২৫৮	মেরামত ও সংরক্ষণ			
		৩২৫৮১০১	মোটরযান	৮,০০	৬,০০	৯,০০
		৩২৫৮১০২	আসবাবপত্র	৮,০০	১,০০	৫,০০
		৩২৫৮১০৩	কম্পিউটার	৮,০০	৪,০০	৫,০০
		৩২৫৮১০৫	অন্যান্য যন্ত্রপাতি ও সরঞ্জামাদি	৮,০০	৫,০০	৫,০০
		৩২৫৮১২৬	টেলিযোগাযোগ সরঞ্জামাদি	১১,০০	৭,০০	১০,০০
		* ৩২৫৮১৪০	মোটরযান রক্ষণাবেক্ষণ ব্যয়	৩,০০,০০	২,৫০,০০	৩,০০,০০
			উপমোট - মেরামত ও সংরক্ষণ:	৩,৪৩,০০	২,৭৩,০০	৩,৩৪,০০
			উপমোট - গণ্য ও সেবার ব্যবহার:	৩৮,৭৯,৪৮	৩৭,৪২,৯৫	৩৭,৬৫,৭০

মঞ্জুরি ও বরাদ্দের দাবিসমূহ (পরিচালন): ১১৫০১-সচিবালয়, বাস্তবায়ন পরিবীক্ষণ ও মূল্যায়ন বিভাগ (আইএমইডি)

(অংকসমূহ হাজার টাকায়)

প্রাতিষ্ঠানিক গ্রুপ/কোড	অপারেশন কোড	অর্থনৈতিক গ্রুপ/কোড	বিবরণ	বাজেট ২০২৩-২৪	সংশোধিত ২০২২-২৩	বাজেট ২০২২-২৩
	৩৯		সংরক্ষিত			
	৩৯১১		সংরক্ষিত			
** ৩৯১১১১১			সাধারণ খোক বরাদ্দ	২০,০০	০	৩,৭৬,৮০
			উপমোট - সংরক্ষিত:	২০,০০	০	৩,৭৬,৮০
			উপমোট - সংরক্ষিত:	২০,০০	০	৩,৭৬,৮০
			উপমোট - আবর্তক ব্যয়:	৫৯,৪৬,০০	৫৩,৬১,৮৫	৬২,৫১,৪০
			মূলধন ব্যয়			
৪১			অর্থনৈতিক সম্পদ			
৪১১১			ভবন ও স্থাপনাসমূহ			
৪১১১৩০৯			স্বাস্থ্য বিধান (sanitation) ও পানি সরবরাহ	৬,০০	৫,০০	৫,০০
			উপমোট - ভবন ও স্থাপনাসমূহ:	৬,০০	৫,০০	৫,০০
৪১১২			যন্ত্রপাতি ও সরঞ্জামাদি			
** ৪১১২১০১			মোটরযান	৯৪,০০	০	১,৩৮,০০
৪১১২২০২			কম্পিউটার ও আনুষঙ্গিক	২৮,০০	১৩	২৫,০০
৪১১২৩০৪			প্রকৌশল ও অন্যান্য সরঞ্জামাদি	৪,০০	২,০০	২,০০
৪১১২৩১০			অফিস সরঞ্জামাদি	১২,০০	৫,০০	১০,০০
৪১১২৩১৪			আসবাবপত্র	১০,০০	০	৮,০০
			উপমোট - যন্ত্রপাতি ও সরঞ্জামাদি:	১,৪৮,০০	১২,১৩	১,৮৩,০০
			উপমোট - অর্থনৈতিক সম্পদ:	১,৫৪,০০	১২,১৩	১,৮৮,০০
			উপমোট - মূলধন ব্যয়:	১,৫৪,০০	১২,১৩	১,৮৮,০০
			মোট - সচিবালয়, বাস্তবায়ন পরিবীক্ষণ ও মূল্যায়ন বিভাগ (আইএমইডি):	৬১,০০,০০	৫৩,৭৩,৯৮	৬৪,৩৯,৪০
			মোট - সচিবালয়, বাস্তবায়ন পরিবীক্ষণ ও মূল্যায়ন বিভাগ (আইএমইডি):	৬১,০০,০০	৫৩,৭৩,৯৮	৬৪,৩৯,৪০
			মোট - সাধারণ কার্যক্রম:	৬১,০০,০০	৫৩,৭৩,৯৮	৬৪,৩৯,৪০

মঞ্জুরি ও বরাদ্দের দাবিসমূহ (পরিচালন): ১১৫০১-সচিবালয়, বাস্তবায়ন পরিবীক্ষণ ও মূল্যায়ন বিভাগ (আইএমইডি)

(অংকসমূহ হাজার টাকায়)

প্রাতিষ্ঠানিক গুপ/কোড	অপারেশন কোড	অর্থনৈতিক গুপ/কোড	বিবরণ	বাজেট ২০২৩-২৪	সংশোধিত ২০২২-২৩	বাজেট ২০২২-২৩
<b>বিশেষ কার্যক্রম</b>						
১১৫০১০১	সচিবালয়, বাস্তবায়ন পরিবীক্ষণ ও মূল্যায়ন বিভাগ (আইএমইডি)					
১২০০০৮০১	সরকারি কর্মচারীদের জন্য ঋণ					
	সম্পদ					
৭২	আর্থিক সম্পদ					
৭২১৫	ঋণ					
৭২১৫১০১	গৃহনির্মাণ ঋণ					
৭২১৫১০২	কম্পিউটার ঋণ					
৭২১৫১০৪	মোটরগাড়ি ঋণ					
৭২১৫১০৫	মোটর সাইকেল ঋণ					
	উপমোট - ঋণ:			১১,০০	১০,৬০	১০,৬০
	উপমোট - আর্থিক সম্পদ:			১১,০০	১০,৬০	১০,৬০
	উপমোট - সম্পদ:			১১,০০	১০,৬০	১০,৬০
	মোট - সরকারি কর্মচারীদের জন্য ঋণ:			১১,০০	১০,৬০	১০,৬০
১২০০০৮৪১১	গবেষণা ও উদ্ভাবনী কার্যক্রম					
	আবর্তক ব্যয়					
৩২	পণ্য ও সেবার ব্যবহার					
৩২৩১	প্রশিক্ষণ					
৩২৩১৩০১	প্রশিক্ষণ					
	উপমোট - প্রশিক্ষণ:			১২,০০	১৫,০০	১৫,০০
৩২৫৭	পেশাগত সেবা, সম্মানী ও বিশেষ ব্যয়					
৩২৫৭১০৫	উদ্ভাবন					
	উপমোট - পেশাগত সেবা, সম্মানী ও বিশেষ ব্যয়:			১০,০০	৮,০০	১০,০০
	উপমোট - পণ্য ও সেবার ব্যবহার:			২২,০০	২৩,০০	২৫,০০
	উপমোট - আবর্তক ব্যয়:			২২,০০	২৩,০০	২৫,০০
	মোট - গবেষণা ও উদ্ভাবনী কার্যক্রম:			২২,০০	২৩,০০	২৫,০০
	মোট - সচিবালয়, বাস্তবায়ন পরিবীক্ষণ ও মূল্যায়ন বিভাগ (আইএমইডি):			৩৩,০০	৩৩,৬০	৩৫,৬০
	মোট - বিশেষ কার্যক্রম:			৩৩,০০	৩৩,৬০	৩৫,৬০
	মোট - পরিচালন কার্যক্রম:			৬১,৩৩,০০	৫৪,০৭,৫৮	৬৪,৭৫,০০
	মোট - সচিবালয়, বাস্তবায়ন পরিবীক্ষণ ও মূল্যায়ন বিভাগ (আইএমইডি):			৬১,৩৩,০০	৫৪,০৭,৫৮	৬৪,৭৫,০০
	মোট - বাস্তবায়ন পরিবীক্ষণ ও মূল্যায়ন বিভাগ:			৬১,৩৩,০০	৫৪,০৭,৫৮	৬৪,৭৫,০০

\* পুনঃ উপযোজন যোগ্য নহে।

\*\* বরাদ্দের বিস্তারিত বিভাজনে অর্থ বিভাগের পূর্বনুমোদন গ্রহণ করতে হবে।



ঙ. মঞ্জুরি ও বরাদ্দের দাবি (উন্নয়ন)





মঞ্জুরি ও বরাদ্দের দাবিসমূহ (উন্নয়ন): ২০২৩-২৪

মঞ্জুরি নং - ১২

১১৫ - বাস্তবায়ন পরিবীক্ষণ ও মূল্যায়ন বিভাগ

(অংকসমূহ হাজার টাকায়)

সংযুক্ত তহবিল উন্নয়ন ব্যয় - আর্বর্তক :	৭০,৫৭,০০
সংযুক্ত তহবিল উন্নয়ন ব্যয় - মূলধন :	৫২,০১,০০
সংযুক্ত তহবিল উন্নয়ন ব্যয় - সম্পদ :	০
<b>সর্বমোট ব্যয় :</b>	<b>১২২,৫৮,০০</b>

(অংকসমূহ হাজার টাকায়)

সংস্থা	বিবরণ	বাজেট	সংশোধিত	বাজেট
		২০২৩-২৪	২০২২-২৩	২০২২-২৩

বাস্তবায়কারী সংস্থা অনুযায়ী মোট ব্যয়

১১৫০১ সচিবালয়, বাস্তবায়ন পরিবীক্ষণ ও মূল্যায়ন বিভাগ (আইএমইডি)

সচিবালয়, বাস্তবায়ন পরিবীক্ষণ ও মূল্যায়ন বিভাগ (আইএমইডি)	১২২,৫৮,০০ *	১৩৬,৮৯,০০	২০৯,৫৫,০০
মোট - সচিবালয়, বাস্তবায়ন পরিবীক্ষণ ও মূল্যায়ন বিভাগ (আইএমইডি)	১২২,৫৮,০০	১৩৬,৮৯,০০	২০৯,৫৫,০০
মোট - বাস্তবায়ন পরিবীক্ষণ ও মূল্যায়ন বিভাগ :	১২২,৫৮,০০	১৩৬,৮৯,০০	২০৯,৫৫,০০

## মঞ্জুরি ও বরাদ্দের দাবিসমূহ (উন্নয়ন): ২০২৩-২৪

## মঞ্জুরি নং-১২

## ১১৫ - বাস্তবায়ন পরিবীক্ষণ ও মূল্যায়ন বিভাগ

অধিদপ্তর/পরিদপ্তর: ১১৫০১ - সচিবালয়, বাস্তবায়ন পরিবীক্ষণ ও মূল্যায়ন বিভাগ (আইএমইডি)

অধীনস্থ সংস্থা/দপ্তর: ১১৫০১০১ - সচিবালয়, বাস্তবায়ন পরিবীক্ষণ ও মূল্যায়ন বিভাগ (আইএমইডি)

(অংক-মুহ হাজার টাকায়)

প্রকল্প কোড	অর্থনৈতিক গুণ/কোড	বিবরণ	বাজেট	সংশোধিত	বাজেট	বাজেট - ২০২৩-২৪			
			২০২৩-২৪	২০২২-২৩	২০২২-২৩	টাকা (জিওবি)	প্রকল্প স্বণ/অনুদান আরপিএল/জি (জিওবি)	আরপিএল/জি (স্পেশাল)	ডিপিএল/জি

## সচিবালয়, বাস্তবায়ন পরিবীক্ষণ ও মূল্যায়ন বিভাগ (আইএমইডি)

## ২২১০০০১১৫ বাস্তবায়ন পরিবীক্ষণ ও মূল্যায়ন বিভাগের অনুমোদিত প্রকল্পের জন্য সংরক্ষিত

৩ আবর্তক ব্যয়	৩৯ সংরক্ষিত	৩৯১১ সংরক্ষিত	৩৯১১১১ সাধারণ খোক বরাদ্দ	উপমোট-সংরক্ষিত:	উপমোট-সংরক্ষিত:	উপমোট-আবর্তক ব্যয়:
				০	০	২,৫১,০০
				০	০	২,৫১,০০
				০	০	২,৫১,০০
				০	০	২,৫১,০০
৪ মূলধন ব্যয়	৪৯ সংরক্ষিত	৪৯১১ সংরক্ষিত	৪৯১১১১ মূলধন খোক বরাদ্দ	উপমোট-সংরক্ষিত:	উপমোট-সংরক্ষিত:	উপমোট-মূলধন ব্যয়:
				১,০০	০	০
				১,০০	০	১,০০
				১,০০	০	১,০০
				১,০০	০	১,০০
				১,০০	০	২,৫১,০০
				১,০০	০	১,০০

## ২২৩০১৪৮০১ ক্যাপাসিটি ডেভেলপমেন্ট ফর মনিটরিং এন্ড রিপোর্টিং টু ইনক্রিজ দি ইফেক্টিভ কভারেজ অফ বেসিক সোশ্যাল সার্ভিস (সিডিএন্ডএমআরআইসিবিএসএস) ফর দি চিলড্রেন এন্ড উইমেন ইন বাংলাদেশ (ফেজ-২) (০১/১০/২০১৭ - ৩০/০৬/২০২৪) অনুমোদিত

৩ আবর্তক ব্যয়	৩১ কর্মচারীদের প্রতিদান (Compensation)	৩১১১ নগদ মজুরি ও বেতন	৩১১১০১ দায়িত্ব ভাতা	উপমোট-নগদ মজুরি ও বেতন:	উপমোট-কর্মচারীদের প্রতিদান (Compensation):
				৪,৫০	৪,৫০
				৪,৫০	৪,৫০
				৪,৫০	৪,৫০
৩২ পণ্য ও সেবার ব্যবহার	৩২১১ প্রশাসনিক ব্যয়				
				৮০	১,০০
				১৮,৫০	৩২,০০
				৬৫,০০	১৬,০০
				০	৩০
				২	১,১০
				২,০০	২,০০
				২,০০	১,০০
				১,৪৮,৩২	৫৩,৪০
				১,৪৮,৩২	৯৫,২৫
				১,৪৮,৩২	৯৫,২৫

অধিদপ্তর/পরিদপ্তর: ১১৫০১ - সচিবালয়, বাস্তবায়ন পরিবীক্ষণ ও মূল্যায়ন বিভাগ (আইএমইডি)

অধীনস্থ সংস্থা/দপ্তর: ১১৫০১০১ - সচিবালয়, বাস্তবায়ন পরিবীক্ষণ ও মূল্যায়ন বিভাগ (আইএমইডি)

(অংকসমূহ হাজার টাকায়)

প্রকল্প কোড	অর্থনৈতিক গুণ/কোড	বিবরণ	বাজেট ২০২৩-২৪	সংশোধিত ২০২২-২৩	বাজেট ২০২২-২৩	বাজেট - ২০২৩-২৪			
						টাকা (জিওবি)	প্রকল্প ঋণ/অনুদান		
						আরপিএল/জি (জিওবি)	আরপিএল/জি (স্পেশাল)	ডিপিএল/জি	প্রকল্প ঋণ/অনুদান
<b>৩২২১ কি, চার্জ ও কমিশন</b>									
৩২২১১০৪	নিবন্ধন কি		০	১০	১০	০			
৩২২১১০৮	ব্যাংক চার্জ		০	০	৩,১০	০			
উপমোট-কি, চার্জ ও কমিশন:			০	১০	৩,২০	০			
<b>৩২৩১ প্রশিক্ষণ</b>									
৩২৩১৩০১	প্রশিক্ষণ		৫০,০০	০	৪৮,০০	০	০	৫০,০০	৫০,০০
উপমোট-প্রশিক্ষণ:			৫০,০০	০	৪৮,০০	০	০	৫০,০০	৫০,০০
<b>৩২৪৩ পেট্রোল, অয়েল ও তুরিকেন্ট</b>									
৩২৪৩১০১	পেট্রোল, অয়েল ও তুরিকেন্ট		২,০০	৫,০০	৫,০০	২,০০			
উপমোট-পেট্রোল, অয়েল ও তুরিকেন্ট:			২,০০	৫,০০	৫,০০	২,০০			
<b>৩২৪৪ ভ্রমণ ও বদলি</b>									
৩২৪৪১০১	ভ্রমণ ব্যয়		১০,০০	৩,০০	৩,০০	০	০	১০,০০	১০,০০
উপমোট-ভ্রমণ ও বদলি:			১০,০০	৩,০০	৩,০০	০	০	১০,০০	১০,০০
<b>৩২৫৫ মূল্য ও মনিহারি</b>									
৩২৫৫১০১	কম্পিউটার সামগ্রী		৫০	২,৫০	১,৩৫	৫০			
৩২৫৫১০২	মূল্য ও ঝাঁক		২০,০০	০	৩,০০	০	০	২০,০০	২০,০০
৩২৫৫১০৪	স্ট্যাম্প ও সিল		৮০	২,০০	১,০০	৮০			
উপমোট-মূল্য ও মনিহারি:			২১,৩০	৪,৫০	৫,৩৫	১,৩০	০	২০,০০	২০,০০
<b>৩২৫৬ সাধারণ সরবরাহ ও কীচামাল সামগ্রী</b>									
৩২৫৬১০৫	কীচামাল ও ফুচরা যন্ত্রাংশ		৩০	২,০০	৪০	৩০			
উপমোট-সাধারণ সরবরাহ ও কীচামাল সামগ্রী:			৩০	২,০০	৪০	৩০			
<b>৩২৫৭ পেশাগত সেবা, সম্মানী ও বিশেষ ব্যয়</b>									
৩২৫৭১০১	কনসালট্যান্সি		৫০,০০	২২,০০	৪০,০০	০	০	৫০,০০	৫০,০০
৩২৫৭২০৬	সম্মানী		০	১,৯০	৯০	০			
উপমোট-পেশাগত সেবা, সম্মানী ও বিশেষ ব্যয়:			৫০,০০	২৩,৯০	৪০,৯০	০	০	৫০,০০	৫০,০০
<b>৩২৫৮ মেরামত ও সংরক্ষণ</b>									
৩২৫৮১০১	মোটরযান		৫০	১,০০	১,০০	৫০			
৩২৫৮১০২	আসবাবপত্র		০	১,০০	৪০	০			
৩২৫৮১০৫	অন্যান্য যন্ত্রপাতি ও সরঞ্জামাদি		০	১,০০	১,৪০	০			
উপমোট-মেরামত ও সংরক্ষণ:			৫০	৩,০০	২,৪০	৫০			
উপমোট-পণ্য ও সেবার ব্যবহার:			২,৮২,৪২	১,০১,৯০	২,০৩,৯০	৪,৯২	০	২,৭৭,৫০	২,৭৭,৫০
<b>৩৮ অন্যান্য ব্যয়</b>									
<b>৩৮২১ আবর্তক স্থানভর বা অন্যত্র প্রেরিত নম</b>									
৩৮২১১০০	স্টের কর		৮	১০	১০	৮			
উপমোট-আবর্তক স্থানভর বা অন্যত্র প্রেরিত নম:			৮	১০	১০	৮			
উপমোট-অন্যান্য ব্যয়:			৮	১০	১০	৮			
উপমোট-আবর্তক ব্যয়:			২,৮৭,০০	১,০২,০০	২,০৪,০০	৫,০০	০	২,৮২,০০	২,৮২,০০
মোট:			২,৮৭,০০	১,০২,০০	২,০৪,০০	৫,০০	০	২,৮২,০০	২,৮২,০০

অধিদপ্তর/পরিদপ্তর: ১১৫০১ - সচিবালয়, বাস্তবায়ন পরিবীক্ষণ ও মূল্যায়ন বিভাগ (আইএমইডি)

অধীনস্থ সংস্থা/দপ্তর: ১১৫০১০১ - সচিবালয়, বাস্তবায়ন পরিবীক্ষণ ও মূল্যায়ন বিভাগ (আইএমইডি)

(অংকসমূহ হাজার টাকায়)

প্রকল্প কোড	অর্থনৈতিক গুণ/কোড	বিবরণ	বাজেট ২০২৩-২৪	সংশোধিত বাজেট ২০২২-২৩	বাজেট ২০২২-২৩	বাজেট - ২০২৩-২৪				
						টাকা (জিওবি)	প্রকল্প ঋণ/অনুদান	মোট	আরপিএল/জি (জিওবি)	আরপিএল/জি (স্পেশাল)
<b>২২৪১২১৬০০ ডিজিটাইজিং ইমপ্লিমেন্টেশন মনিটরিং এন্ড পাবলিক প্রোকিউরমেন্ট প্রজেক্ট (০১/০৭/২০১৭-৩১/১২/২০২৩) অনুমোদিত</b>										
<b>৩ আর্বর্তক ব্যয়</b>										
<b>৩১ কর্মচারীদের প্রতিদান (Compensation)</b>										
<b>৩১১ নগদ মজুরি ও বেতন</b>										
৩১১১৩০২		সম্মানী ভাতা	৭৫,০০	৭৫,০০	৭৫,০০	৭৫,০০				
		উপমোট-নগদ মজুরি ও বেতন:	৭৫,০০	৭৫,০০	৭৫,০০	৭৫,০০				
		উপমোট-কর্মচারীদের প্রতিদান (Compensation):	৭৫,০০	৭৫,০০	৭৫,০০	৭৫,০০				
<b>৩২ পণ্য ও সেবার ব্যবহার</b>										
<b>৩২১১ প্রশাসনিক ব্যয়</b>										
৩২১১১০৬		আল্ফায়ন ব্যয়	১২,০০	১২,০০	১২,০০	৮,০০	০	৪,০০	০	৪,০০
৩২১১১১৯		ডাক	০	৩০	৩০	০	০	০	০	০
৩২১১১২৫		প্রচার ও বিজ্ঞাপন ব্যয়	৩,০০	৯,০০	৯,০০	২,০০	০	৭,০০	০	৭,০০
৩২১১১২৭		বইপত্র ও সাময়িকী	০	১,০০	১,০০	০	০	০	০	০
		উপমোট-প্রশাসনিক ব্যয়:	১৫,০০	২১,০০	২১,০০	১০,০০	০	১১,০০	০	১১,০০
<b>৩২২১ কি, চার্জ ও কমিশন</b>										
৩২২১১০৮		ব্যাংক চার্জ	০	৫০	৫০	০	০	০	০	০
৩২২১১০৯		ব্যবস্থাপনা ব্যয়	৭৫	৭৫	৭৫	৫০	০	২৫	০	২৫
		উপমোট-কি, চার্জ ও কমিশন:	৭৫	১,২৫	১,২৫	৫০	০	৭৫	০	৭৫
<b>৩২৪৩ পেট্রোল, অয়েল ও লুব্রিকেন্ট</b>										
৩২৪৩১০১		পেট্রোল, অয়েল ও লুব্রিকেন্ট	৮,০০	৭,০০	৭,০০	৮,০০	০	০	০	০
৩২৪৩১০২		গ্যাস ও জ্বালানি	৫,০০	০	০	৫,০০	০	০	০	০
		উপমোট-পেট্রোল, অয়েল ও লুব্রিকেন্ট:	১৩,০০	৭,০০	৭,০০	১৩,০০	০	০	০	০
<b>৩২৪৪ ভ্রমণ ও বদলি</b>										
৩২৪৪১০১		ভ্রমণ ব্যয়	৭৫	০	০	৫০	০	২৫	০	২৫
		উপমোট-ভ্রমণ ও বদলি:	৭৫	০	০	৫০	০	২৫	০	২৫
<b>৩২৫৫ মুল্লুণ ও মনিহারি</b>										
৩২৫৫১০১		কম্পিউটার সামগ্রী	৭,৫০	৭,৫০	৭,৫০	৫,০০	০	২,৫০	০	২,৫০
৩২৫৫১০২		মুল্লুণ ও ঝাঁক	১,৫০	১,৫০	১,৫০	১,০০	০	৫০	০	৫০
৩২৫৫১০৪		স্ট্যাম্প ও সিল	১,৫০	৩,০০	৩,০০	১,০০	০	২,০০	০	২,০০
৩২৫৫১০৫		অন্যান্য মনিহারি	১০,৫০	১২,০০	১২,০০	৭,০০	০	৫,০০	০	৫,০০
		উপমোট-মুল্লুণ ও মনিহারি:	২১,০০	২৪,০০	২৪,০০	১৪,০০	০	১০,০০	০	১০,০০
<b>৩২৫৭ পোশাক সেবা, সম্মানী ও বিশেষ ব্যয়</b>										
৩২৫৭১০১		কনসালটেন্সি	৬০,৫০,৫০	১০১,৭৫,১৫	১১৮,০৫,১৫	২,৭০,০০	০	৬০,৮০,৫০	০	৬০,৮০,৫০
		উপমোট-পোশাক সেবা, সম্মানী ও বিশেষ ব্যয়:	৬০,৫০,৫০	১০১,৭৫,১৫	১১৮,০৫,১৫	২,৭০,০০	০	৬০,৮০,৫০	০	৬০,৮০,৫০
<b>৩২৫৮ মেরামত ও সংরক্ষণ</b>										
৩২৫৮১০১		মোটরযান	৩,০০	৫,০০	৫,০০	২,০০	০	৩,০০	০	৩,০০
৩২৫৮১০২		অসবাবপত্র	৩,০০	৫,০০	৫,০০	২,০০	০	৩,০০	০	৩,০০
৩২৫৮১০৩		কম্পিউটার	৩,০০	৪,০০	৪,০০	২,০০	০	২,০০	০	২,০০
৩২৫৮১০৫		অন্যান্য যন্ত্রপাতি ও সরঞ্জামাদি	৯,০০	৬,০০	৬,০০	৬,০০	০	৩,০০	০	৩,০০
৩২৫৮১০৭		অনাবাসিক ভবন	৩,০০	০	০	২,০০	০	১,০০	০	১,০০
		উপমোট-মেরামত ও সংরক্ষণ:	২১,০০	২০,০০	২০,০০	১৪,০০	০	৬,০০	০	৬,০০
		উপমোট-পণ্য ও সেবার ব্যবহার:	৬৫,২৫,০০	১০২,৪৯,৭০	১১৮,৭৯,৭০	৩,২৫,০০	০	৬৭,০০,০০	০	৬৭,০০,০০
		উপমোট-আর্বর্তক ব্যয়:	৬৫,০০,০০	১০৩,২৫,০০	১১৯,৫৫,০০	৪,০০,০০	০	৬৭,০০,০০	০	৬৭,০০,০০

অধিদপ্তর/পরিদপ্তর: ১১৫০১ - সচিবালয়, বাস্তবায়ন পরিবীক্ষণ ও মূল্যায়ন বিভাগ (আইএমইডি)

অধীনস্থ সংস্থা/দপ্তর: ১১৫০১০১ - সচিবালয়, বাস্তবায়ন পরিবীক্ষণ ও মূল্যায়ন বিভাগ (আইএমইডি)

(অংকসমূহ হাজার টাকায়)

প্রকল্প কোড	অর্থনৈতিক গুণ/কোড	বিবরণ	বাজেট ২০২৩-২৪	সংশোধিত ২০২২-২৩	বাজেট ২০২২-২৩	বাজেট - ২০২৩-২৪				
						টাকা (জিওপি)	প্রকল্প ঋণ/অনুদান		মোট প্রকল্প ঋণ/অনুদান	
							আরপিএল/জি (জিওবি)	আরপিএল/জি (স্পেশাল)		ডিপিএল/জি
<b>৪ মূলধন ব্যয়</b>										
<b>৪১ আর্থিক সম্পদ</b>										
<b>৪১১২ ক্ষতিপূরণ ও সরঞ্জামাদি</b>										
৪১১২২০১		ভাড়া যোগাযোগ প্রমুখি সরঞ্জামাদি	৫২,০০,০০	২৮,৬৮,০০	৫৭,৮৩,০০	০	০	৫২,০০,০০	০	৫২,০০,০০
৪১১২৩১০		অফিস সরঞ্জামাদি	০	০	২,০২,০০	০	০	০	০	২,০২,০০
৪১১২৩১৪		আসবাবপত্র	০	০	৬০,০০	০	০	০	০	৬০,০০
<b>উপমোট-ক্ষতিপূরণ ও সরঞ্জামাদি:</b>			<b>৫২,০০,০০</b>	<b>২৮,৬৮,০০</b>	<b>৬০,৮৫,০০</b>	<b>০</b>	<b>০</b>	<b>৫২,০০,০০</b>	<b>০</b>	<b>৫২,০০,০০</b>
<b>৪১১৩ অন্যান্য স্থায়ী সম্পদ</b>										
৪১১৩০০১		কম্পিউটার সফটওয়্যার	০	০	২০,০০,০০	০	০	০	০	২০,০০,০০
<b>উপমোট-অন্যান্য স্থায়ী সম্পদ:</b>			<b>০</b>	<b>০</b>	<b>২০,০০,০০</b>	<b>০</b>	<b>০</b>	<b>০</b>	<b>০</b>	<b>২০,০০,০০</b>
<b>উপমোট-আর্থিক সম্পদ:</b>			<b>৫২,০০,০০</b>	<b>২৮,৬৮,০০</b>	<b>৮০,৮৫,০০</b>	<b>০</b>	<b>০</b>	<b>৫২,০০,০০</b>	<b>০</b>	<b>৫২,০০,০০</b>
<b>উপমোট-মূলধন ব্যয়:</b>			<b>৫২,০০,০০</b>	<b>২৮,৬৮,০০</b>	<b>৮০,৮৫,০০</b>	<b>০</b>	<b>০</b>	<b>৫২,০০,০০</b>	<b>০</b>	<b>৫২,০০,০০</b>
<b>মোট:</b>			<b>১১৭,০০,০০</b>	<b>১০১,৯৩,০০</b>	<b>২০০,০০,০০</b>	<b>৪,০০,০০</b>	<b>০</b>	<b>১১৩,০০,০০</b>	<b>০</b>	<b>১১৩,০০,০০</b>

২২৪৩৪০৬০০ ফলাফলভিত্তিক পরিবীক্ষণ ও মূল্যায়ন পদ্ধতির কার্যকর ব্যবহারে আইএমইডি'র সক্ষমতা বৃদ্ধি (০১/০৭/২০২১ - ৩০/০৬/২০২৫)

অনুমোদিত

৩ আনুষ্ঠানিক ব্যয়

৩১ কর্মচারীদের প্রতিদান (Compensation)

৩১১১ নগদ মজুরি ও বেতন

৩১১১০০১	মাসিক বেতন	১০,০০	২,০০	২,০০	১০,০০
৩১১১০০২	সমন্বিত বেতন	০	১,০০	৬,০০	০
<b>উপমোট-নগদ মজুরি ও বেতন:</b>		<b>১০,০০</b>	<b>৩,০০</b>	<b>৮,০০</b>	<b>১০,০০</b>
<b>উপমোট-কর্মচারীদের প্রতিদান (Compensation):</b>		<b>১০,০০</b>	<b>৩,০০</b>	<b>৮,০০</b>	<b>১০,০০</b>

৩২ পুষ্টি ও সেবার ব্যয়

৩২১১ প্রশাসনিক ব্যয়

৩২১১১০৬	অফিস ব্যয়	২,০০	৪,০০	৪,০০	২,০০
৩২১১১০৭	অফিস ব্যয় (প্রতিভিত্তিক)	১,৪০,০০	১,৮০,০০	২,৪০,০০	১,৪০,০০
৩২১১১১১	সেবাস্বতন্ত্রকর্মসম্পন্ন ব্যয়	৪৬,০০	৫২,০০	৫২,০০	৪৬,০০
৩২১১১১৭	ইন্টারনেট ব্যয় সেবার	০	২,০০	১০,০০	০
৩২১১১২৪	প্রচার ও বিজ্ঞাপন ব্যয়	৫,০০	২,৫০	৫,০০	৫,০০
৩২১১১২৭	বিশেষ ও সমন্বিত	১,০০	৩,০০	৩,০০	১,০০
৩২১১১২৯	অফিস ভবন ভাড়া	৮,০০	১,৫০	৮,০০	৮,০০
৩২১১১৩১	অফিস সরঞ্জাম	১৩,৫০	১২,০০	১২,০০	১৩,৫০
<b>উপমোট-প্রশাসনিক ব্যয়:</b>		<b>২১৫,৫০</b>	<b>২,৫৭,০০</b>	<b>৩,৩৫,০০</b>	<b>২,১৫,৫০</b>

৩২৩১ প্রশিক্ষণ

৩২৩১০০১	প্রশিক্ষণ	৩,৯৫	০	০	৩,৯৫
<b>উপমোট-প্রশিক্ষণ:</b>		<b>৩,৯৫</b>	<b>০</b>	<b>০</b>	<b>৩,৯৫</b>

৩২৫১ বৃত্তি সহায়তা

৩২৫১০০১	বৃত্তি ও ভাতা	১,০০	২,০০	২,০০	১,০০
<b>উপমোট-বৃত্তি সহায়তা:</b>		<b>১,০০</b>	<b>২,০০</b>	<b>২,০০</b>	<b>১,০০</b>

৩২৫৫ মূল ও বিনিয়োগ

৩২৫৫০০১	কম্পিউটার সফটওয়্যার	১০,০০	৩০,০০	৩০,০০	১০,০০
৩২৫৫০০২	মূল ও বিনিয়োগ	১৪,৫৫	২৫,০০	২৫,০০	১৪,৫৫
৩২৫৫০০৪	স্বল্প ও দীর্ঘ	২,০০	১০,০০	১০,০০	২,০০
<b>উপমোট-মূল ও বিনিয়োগ:</b>		<b>২৬,৫৫</b>	<b>৬৫,০০</b>	<b>৬৫,০০</b>	<b>২৬,৫৫</b>

অধিদপ্তর/পরিদপ্তর: ১১৫০১ - সচিবালয়, বাস্তবায়ন পরিবীক্ষণ ও মূল্যায়ন বিভাগ (আইএমইডি)

অধীনস্থ সংস্থা/দপ্তর: ১১৫০১০১ - সচিবালয়, বাস্তবায়ন পরিবীক্ষণ ও মূল্যায়ন বিভাগ (আইএমইডি)

(অংকনমূলক হাজার টাকায়)

প্রকল্প কোড	অর্থনৈতিক শৃংখলা/কোড	বিবরণ	বাজেট ২০২৩-২৪	সংশোধিত ২০২২-২৩	বাজেট ২০২২-২৩	বাজেট - ২০২৩-২৪				
						টাকা (জিওবি)	প্রকল্প স্বর্ণ/অনুদান		মোট	
						আরপিএল/জি (জিওবি)	আরপিএল/জি (স্পেশাল)	ডিপিএল/জি	প্রকল্প স্বর্ণ/অনুদান	
<b>৩২৫৭ সেশাপত সেবা, সামগ্রী ও বিশেষ ব্যয়</b>										
৩২৫৭১০১		কনসালটেন্সি	৮.০০	০	২৪.০০	৮.০০				
৩২৫৭০০১		অনুষ্ঠান/ উৎসবাদি	৫.০০	২০.০০	২০.০০	৫.০০				
<b>উপমোট-সেশাপত সেবা, সামগ্রী ও বিশেষ ব্যয়:</b>			<b>১৩.০০</b>	<b>২০.০০</b>	<b>৪৪.০০</b>	<b>১৩.০০</b>				
<b>উপমোট-সেশাপত ও সেবার ব্যয়:</b>			<b>২,৬০.০০</b>	<b>৩,৪৪.০০</b>	<b>৪,৪৫.০০</b>	<b>২,৬০.০০</b>				
<b>উপমোট-আনুষ্ঠানিক ব্যয়:</b>			<b>২,৭০.০০</b>	<b>৩,৪৭.০০</b>	<b>৪,৫৩.০০</b>	<b>২,৭০.০০</b>				
<b>৪ মূলধন ব্যয়</b>										
<b>৪১ আর্থনৈতিক সম্পদ</b>										
<b>৪১১২ যন্ত্রপাতি ও সরঞ্জামাদি</b>										
৪১১২২০২		কম্পিউটার ও আনুষঙ্গিক	০	২৭.০০	২৭.০০	০				
৪১১২০১০		অফিস সরঞ্জামাদি	০	২০.০০	২০.০০	০				
<b>উপমোট-যন্ত্রপাতি ও সরঞ্জামাদি:</b>			<b>০</b>	<b>৪৭.০০</b>	<b>৪৭.০০</b>	<b>০</b>				
<b>উপমোট-আর্থনৈতিক সম্পদ:</b>			<b>০</b>	<b>৪৭.০০</b>	<b>৪৭.০০</b>	<b>০</b>				
<b>উপমোট-মূলধন ব্যয়:</b>			<b>০</b>	<b>৪৭.০০</b>	<b>৪৭.০০</b>	<b>০</b>				
<b>মোট:</b>			<b>২,৭০.০০</b>	<b>৩,৯৪.০০</b>	<b>৫,০০.০০</b>	<b>২,৭০.০০</b>				
<b>মোট-সচিবালয়, বাস্তবায়ন পরিবীক্ষণ ও মূল্যায়ন বিভাগ (আইএমইডি):</b>			<b>১২২,৫৮.০০</b>	<b>১৩৬,৮৯.০০</b>	<b>২০৯,৫৫.০০</b>	<b>৬,৭৬.০০</b>	<b>০</b>	<b>১১০,০০.০০</b>	<b>২,৮২.০০</b>	<b>১১৫,৮২.০০</b>
<b>মোট-সচিবালয়, বাস্তবায়ন পরিবীক্ষণ ও মূল্যায়ন বিভাগ (আইএমইডি):</b>			<b>১২২,৫৮.০০</b>	<b>১৩৬,৮৯.০০</b>	<b>২০৯,৫৫.০০</b>	<b>৬,৭৬.০০</b>	<b>০</b>	<b>১১০,০০.০০</b>	<b>২,৮২.০০</b>	<b>১১৫,৮২.০০</b>
<b>মোট-সচিবালয়, বাস্তবায়ন পরিবীক্ষণ ও মূল্যায়ন বিভাগ (আইএমইডি):</b>			<b>১২২,৫৮.০০</b>	<b>১৩৬,৮৯.০০</b>	<b>২০৯,৫৫.০০</b>	<b>৬,৭৬.০০</b>	<b>০</b>	<b>১১০,০০.০০</b>	<b>২,৮২.০০</b>	<b>১১৫,৮২.০০</b>
<b>মোট-বাস্তবায়ন পরিবীক্ষণ ও মূল্যায়ন বিভাগ:</b>			<b>১২২,৫৮.০০</b>	<b>১৩৬,৮৯.০০</b>	<b>২০৯,৫৫.০০</b>	<b>৬,৭৬.০০</b>	<b>০</b>	<b>১১০,০০.০০</b>	<b>২,৮২.০০</b>	<b>১১৫,৮২.০০</b>

