

গণপ্রজাতন্ত্রী বাংলাদেশ সরকার
বাস্তবায়ন পরিবীক্ষণ ও মূল্যায়ন বিভাগ
পরিকল্পনা মন্ত্রণালয়
শেরেবাংলা নগর, ঢাকা

পরিদর্শন প্রতিবেদন
(চলমান)

- ১। প্রকল্পের নাম : পল্লী বিদ্যুতায়ন সম্প্রসারণ ঢাকা বিভাগীয় কার্যক্রম-II
২। উদ্যোগী মন্ত্রণালয়/বিভাগ: বিদ্যুৎ, জালানী ও খনিজ সম্পদ মন্ত্রণালয়/বিদ্যুৎ বিভাগ
৩। বাস্তবায়নকারী সংস্থা : বাংলাদেশ পল্লী বিদ্যুতায়ন বোর্ড
৪। প্রকল্পের অবস্থান : পরিশিষ্ট 'ক' -তে রক্ষিত
৫। প্রাক্কলিত ব্যয় :

মোট	জিওবি	সংস্থার নিজস্ব	প্রকল্প সাহায্য
১৬৪৫৩৭.০০	১৬৪৫৩৭.০০	-	-

- ৬। বাস্তবায়ন কাল : জুলাই ২০১৪ থেকে জুন ২০১৮ পর্যন্ত

- ৭। সাধারণ পর্যবেক্ষণ :

- ৭.১। পটভূমি: সরকার ২০২১ সালের মধ্যে সারা দেশকে বিদ্যুৎ নেটওয়ার্কের আওতায় আনার জন্য প্রয়োজনীয় উদ্যোগ গ্রহণ করেছে। দেশের আনুমানিক ৪০-৪৫% বিদ্যুৎ পল্লী বিদ্যুতায়ন বোর্ডের গ্রাহকগণ ব্যবহার করে থাকে। তদুপরি দেশের ৭৯টি পল্লী বিদ্যুৎ সমিতির মাধ্যমে ২০২০ সালের মধ্যে দেশের সকল গ্রামে বিদ্যুৎ পৌঁছে দেওয়ার মহাপরিকল্পনা রয়েছে। এ মহাপরিকল্পনা অনুযায়ী ঢাকা বিভাগের আওতায় প্রায় ৭০,৫০০ কিঃমিঃ লাইন নির্মিত হয়েছে। আরও নতুন লাইন নির্মাণের মাধ্যমে অধিক সংখ্যক এলাকায় বিদ্যুৎ সরবরাহের জন্য আলোচ্য প্রকল্পটি বাস্তবায়নের জন্য গ্রহণ করা হয়েছে।

- ৭.২। উদ্দেশ্য:

- গ্রামীণ এলাকায় বিদ্যুৎ সরবরাহের মাধ্যমে অর্থনৈতিক কর্মকাণ্ডের উন্নয়ন;
- ৪,০০,০০০ গ্রাহক সংযোগ প্রদানের জন্য ১০,০০০ কিঃ মিঃ বিদ্যুৎ লাইন নির্মাণ/পুনর্বাসন/উন্নয়ন

- ৭.৩। প্রকল্পের অনুমোদন: মোট ১৬৪৫৩৭.০০ লক্ষ টাকা প্রাক্কলিত ব্যয় এবং জুলাই ২০১৪ থেকে জুন ২০১৮ পর্যন্ত মেয়াদে বাস্তবায়নের জন্য প্রকল্পটি গত ১৫ জুলাই ২০১৪ তারিখের একনেক সভা কর্তৃক অনুমোদিত হয়।

- ৭.৪। প্রকল্প পরিদর্শন: আইএমই বিভাগের পরিচালক বেগম নাসিমা মহসিন কর্তৃক গত ১৬ মার্চ ২০১৬ তারিখে প্রকল্পটির নারায়ণগঞ্জ জেলা অংশ পরিদর্শন করা হয়। পরিদর্শনকালে প্রকল্প সংশ্লিষ্ট কর্মকর্তাগণ উপস্থিত হয়ে সহায়তা প্রদান করেন।

- ৭.৫। প্রকল্প পরিচালক সম্পর্কিত তথ্য: বাংলাদেশ পল্লী বিদ্যুতায়ন বোর্ডের তত্ত্বাবধায়ক প্রকৌশলী পর্যায়ের নিম্ন বর্ণিত ২ জন কর্মকর্তা প্রকল্প পরিচালকের দায়িত্ব পালন করেন/করছেন:

ক্রমিক নম্বর	নাম ও পদবী	কর্মকাল
১।	মোঃ ফজলুল হক, তত্ত্বাবধায়ক প্রকৌশলী	২০ জুলাই ২০১৪ থেকে ১৭ নভেম্বর ২০১৫ পর্যন্ত
২।	মোঃ আব্দুর রহিম মল্লিক তত্ত্বাবধায়ক প্রকৌশলী	১৮ নভেম্বর ২০১৫ থেকে চলমান

[Signature]

৭.৬। প্রকল্পের মূল কার্যক্রম:

- ১০০০০ কিঃ মিঃ বৈদ্যুতিক লাইন নির্মাণ;
- ৫ এমভিএ ২টি ৩৩/১১ কেভি উপকেন্দ্র, ১০ এমভিএ, ২৩টি ৩৩/১১ কেভি উপকেন্দ্র, ২০ এমভিএ ১০টি ৩৩/১১ কেভি উপকেন্দ্র নির্মাণ;
- বিদ্যমান ১৫টি উপকেন্দ্রের ক্ষমতাবর্ধন;
- ৪ লক্ষ গ্রাহক সংযোগ প্রদান; এবং
- ১৪ একর ভূমি অধিগ্রহণ।

৮। প্রকল্পের অঙ্গভিত্তিক অগ্রগতি:

৮.১ প্রকল্পের অঙ্গভিত্তিক আর্থিক ও বাস্তব অগ্রগতি নিম্নরূপ: (শুধুমাত্র নারায়ণগঞ্জ পবিস-১ ও ২)

ক্রমিক নম্বর	অঙ্গের নাম	(লক্ষ টাকায়)			
		সর্বশেষ ডিপিপি অনুযায়ী		ফেব্রুয়ারী ২০১৬ পর্যন্ত ক্রমপুঞ্জিত অগ্রগতি	
১	২	৩	৪	৫	৬
		পরিমাণ/সংখ্যা	প্রাক্কলিত ব্যয়	বাস্তব	আর্থিক (%)
১	কর্মকর্তাদের বেতন	৩৩ জন	১১০.১০	২ জন	০.৪৮ (০.০০৪৪%)
২	কর্মচারীদের বেতন	৪৯ জন	১০০.১৮	২ জন	০.৩০ (০.০০২%)
৩	মহার্ঘ ভাতা	৮২ জন	৫৫.১৪	থোক	০.১ (০.০০১%)
৪	বাড়িভাড়া ভাতা	৮২ জন	১২৩.৫৩	থোক	০.২৫ (০.০০২%)
৫	উৎসব ভাতা	৮২ জন	৩৩.৪২	থোক	০.০৭ (০.০০২%)
৬	চিকিৎসা ভাতা	৮২ জন	২২.৮৫	থোক	০.০৫ (০.০০২%)
৭	টিফিন ভাতা	৮২ জন	৩.৩১	থোক	০.০১ (০.০০৩%)
৮	যাতায়াত ভাতা	৮২ জন	৩.৩১	থোক	০.০০ (০.০০%)
৯	অন্যান্য ভাতা	৮২ জন	৬৬.০৩	থোক	০.০৩ (০.০০০৪%)
১০	ভ্রমণ ভাতা	থোক	১২৯.৬০	থোক	০.১৫ (০.০০১%)
১১	অফিস ভাড়া	থোক	১০৮.০০	থোক	০.০২ (০.০০০৬%)
১২	টেলিফোন	থোক	১৭.২৮	থোক	০.০২ (০.০০৩%)
১৩	পানি ও পয়ঃনিষ্কাশন	থোক	৮.৬৪	থোক	০.০০ ০%
১৪	বিদ্যুৎ	থোক	১২.৯৫	থোক	০.০০ (০%)
১৫	গ্যাস ও ফুয়েল	থোক	২.৫৯	থোক	০.০০ (০%)
১৬	পেট্রোল ও লুব্রিকেন্ট		১০২.০০	২ টি যানবাহন	০.১৭ (০.০০১%)
১৭	মুদ্রণ ও প্রকাশনা	থোক	১২০.৯৬	থোক	০.৭২ (০.০০৫%)
১৮	স্টেশনারীজ সীল ও স্ট্যাম্প	থোক	৪৩.২০	থোক	০.০৫ (০.০০১%)
১৯	প্রশিক্ষণ	৪০০ জন	২০.০০	থোক	০.০০ (০.০০%)

Signature

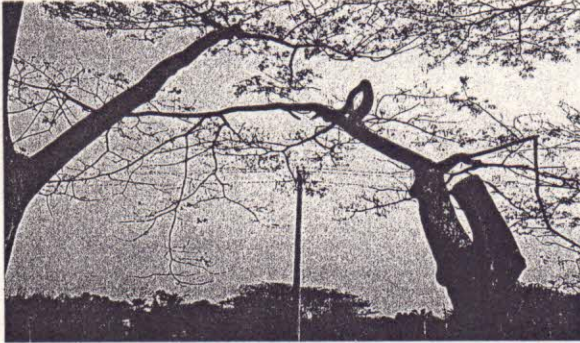
(লক্ষ টাকায়)

ক্রমিক নম্বর	অংশের নাম	সর্বশেষ ডিপিপি অনুযায়ী		ফেব্রুয়ারী ২০১৬ পর্যন্ত ক্রমপুঞ্জিত অগ্রগতি	
		পরিমাণ/সংখ্যা	প্রাক্কলিত ব্যয়	বাস্তব	আর্থিক (%)
১	২	৩	৪	৫	৬
২০	আপ্যায়ন	থোক	২১.৬০	থোক	০.০২ (০.০০২%)
২১	পরিবহন ও ভূমি	থোক	১৭৭৪.৭৮	থোক	৩.০১ (০.০০১%)
২২	পরামর্শ সেবা	৪৫০০ জনমাস	১৯০০.০০	৯১ কি.মি.	৪.৬৫ (০.০০২%)
২৩	সম্মানী	থোক	৬০.০০	থোক	০.০৮ (০.০০১%)
২৪	মালামাল পরিদর্শন ও টেস্টিং ফি	থোক	৮৯.০৯	থোক	০.০০ (০.০০%)
২৫	বিবিধ রাজস্ব ব্যয়	থোক	১০০.০০	থোক	০.০৩ (০.০০০৩%)
২৬	যানবাহন মেরামত ও রক্ষণাবেক্ষণ	-	৬৬.৯৬	২ টি যানবাহন	০.০২ (০.০০০৮%)
২৭	আসবাবপত্র মেরামত ও রক্ষণাবেক্ষণ	থোক	২.১৬	থোক	০.০০ (০.০০%)
২৮	কম্পিউটার ও আনুষঙ্গিক মেরামত	থোক	৪.৩২	থোক	০.০১ (০.০০২%)
২৯	অন্যান্য মেরামত ও রক্ষণাবেক্ষণ	থোক	০.৮৬	থোক	০.০০ (০%)
৩০	যানবাহন ক্রয়	-	৪৩০.০০	১টি মটরসাইকেল	১.৫২ (০.০০৩৩%)
৩১	বৈদ্যুতিক যন্ত্রপাতি ও সরঞ্জাম				
	লাইন নির্মাণ মালামাল	লট	১১২৪৩৬.৫৯	লট	৫৪৬.১৫ (০.০০৪%)
	সাব স্টেশন নির্মাণের মালামাল	লট	৫৩৮২.৩৬	লট	০.০০ (০%)
	স্ক্রিট লাইট, লাইন টোলস, টেস্ট ইকুইপমেন্ট এবং অন্যান্য অপারেশনাল যন্ত্রপাতি	লট	৫০০.০০	লট	০.০০ (০%)
৩২	কম্পিউটার ও আনুষঙ্গিক ক্রয়	১৮ সেট	১৩.৫০	১টি	০.০৫ (০.০০৩৭%)
৩৩	আসবাবপত্র	লট	১০.৮০	লট	০.০১ (০.০০০৯%)
৩৪	অন্যান্য (এয়ার কুলার/ ফটোকপি মেশিন)	থোক	৮.৮০	থোক	০.০০ (০%)
৩৫	ভূমি অধিগ্রহণ	১৪ একর	১২৬০.০০	০.০০	০.০০ (০%)
৩৬	বৈদ্যুতিক লাইন ও উপকেন্দ্র নির্মাণ:				
	লাইন নির্মাণ	১০০০০ কিঃমিঃ	৯৬০০.০০	৩০.৪০ কিঃমিঃ	২১.০৭ (০.০০২%)
	সাপ্লাই, ইন্টলেশন, টেস্টিং এবং ৩৩/১১ কেভি সাব-স্টেশন নির্মাণ বে ব্রেকারসহ (ভূমি উন্নয়ন সহ)	৫ এমডিএ-১টি ১০ এমডিএ-২৩টি ২০ এমডিএ-১০টি	২৪৫০০.০০	০.০০	০.০০ (০%)
	সাব-স্টেশনের ক্ষমতা বর্ধন	১৫ টি	৩০০.০০	০.০০	০.০০ (০%)
৩৭	বিবিধ মূলধন ব্যয়	থোক	২০০.০০	থোক	০.০৩ (০.০০০১%)
৩৮	প্রাইস কন্ট্রিনজেন্সী	৩%	৪৭৯২.০৯	থোক	০.০০ (০%)
	মোট		১৬৪৫৩৭.০০		৫৭৯.০৮ (০.০০৩৫%)

৯। পরিদর্শনকালীন পর্যবেক্ষণ:

প্রকল্পের প্রধান অংশসমূহের অগ্রগতির বিবরণ:

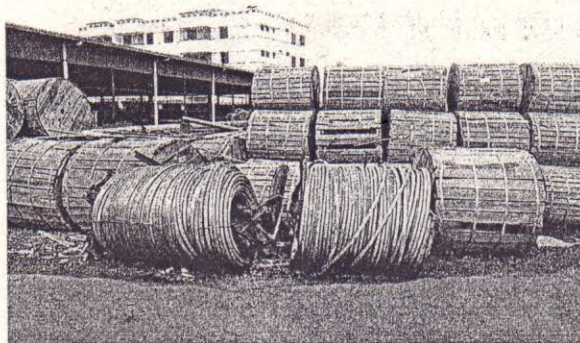
- ৯.১। ভূমি অধিগ্রহণ : প্রকল্পের অনুমোদিত ডিপিপি অনুসারে নারায়ণগঞ্জ জেলায় ২০ এমভিএ এর ১টি বিদ্যুৎ উপকেন্দ্র নির্মাণের জন্য ৪০ শতক ভূমি অধিগ্রহণের সংস্থান আছে। নারায়ণগঞ্জ পল্লী বিদ্যুৎ সমিতি (পবিস-১) জানায় যে, সেনাবাহিনীর জলসিঁড়ি আবাসন প্রকল্প থেকে উপকেন্দ্রটি নির্মাণের জন্য ৪০ শতক ভূমি প্রতীকী মূল্যে প্রদান করা হয়েছে।
- ৯.২। বৈদ্যুতিক লাইন নির্মাণ: প্রকল্পের অনুমোদিত ডিপিপি অনুসারে নারায়ণগঞ্জ জেলায় ৩৩ ও তদনিম্ন কেভির ২০০ কিঃ মিঃ বৈদ্যুতিক বিতরণ লাইন নির্মাণের সংস্থান আছে। তন্মধ্যে ১০০ কিঃ মিঃ লাইন নতুন নির্মাণ করা হবে ও ১০০ কিঃমিঃ লাইন উন্নীত/মেরামত করা হবে। ২০১৪-১৫ অর্থ বছরে কোন লাইন নির্মাণের কাজ সম্পন্ন হয়নি। ২০১৫-১৬ অর্থ বছরের জন্য পরিকল্পিত ৯০ কিলোমিটারের মধ্যে ফেব্রুয়ারী ২০১৬ পর্যন্ত ৩০.৪০ কিঃ মিঃ লাইন নির্মাণ সম্পন্ন হয়েছে। এ লাইন নির্মাণ বাবদ ২১.০৭ লক্ষ টাকা ব্যয় হয়েছে। অর্থাৎ ফেব্রুয়ারী ২০১৬ পর্যন্ত এ অঙ্গের ক্রমপুঞ্জিত বাস্তব অগ্রগতি হচ্ছে ০.১৫২% এবং ক্রমপুঞ্জিত আর্থিক অগ্রগতি হচ্ছে ০.০০২%।
- ৯.৩। বিদ্যুৎ উপকেন্দ্র নির্মাণ/উন্নীতকরণ: অনুমোদিত ডিপিপি-তে নারায়ণগঞ্জ জেলার বৃপগঞ্জ উপজেলায় ২০ এমভিএ এর ১টি নতুন বিদ্যুৎ উপকেন্দ্র নির্মাণ ও একই উপজেলার তারাবোতে বিদ্যমান ১টি উপকেন্দ্রকে ১০ এমভিএ থেকে ২০ এমভিএ-তে উন্নীত করা হবে। নতুন ১টি বিদ্যুৎ উপকেন্দ্র নির্মাণের জন্য গত ১৮ ফেব্রুয়ারী ২০১৬ তারিখে দরপত্র আহবান করা হয়েছে। বিদ্যমান বিদ্যুৎ উপকেন্দ্রকে উন্নীতকরণ বিষয়ে ২৮ ফেব্রুয়ারী ২০১৬ তারিখে ঠিকাদারের সঙ্গে চুক্তি স্বাক্ষরিত হয়েছে। ডিপিপি'র লক্ষ্যমাত্রা অনুসারে ২০১৪-১৫ অর্থ বছরে উপকেন্দ্র নির্মাণ অঙ্গের ১% ও ২০১৫-১৬ অর্থ বছরে ৮% অর্থাৎ সর্বমোট ৯% সম্পন্ন করার কথা। কিন্তু এ অঙ্গের নির্মাণ কাজ পরিদর্শনকালীন সময় পর্যন্ত (ফেব্রুয়ারী ২০১৬ পর্যন্ত) শুরু করা হয়নি।
- ৯.৪। গ্রাহক সংযোগ প্রদান: অনুমোদিত ডিপিপি অনুসারে প্রকল্পের আওতায় নারায়ণগঞ্জ জেলায় ৮০০০ সংখ্যক গ্রাহক সংযোগ প্রদানের সংস্থান আছে। পরিদর্শনকালীন সময় পর্যন্ত (ফেব্রুয়ারী ২০১৬ পর্যন্ত) কোন গ্রাহক সংযোগ প্রদান সম্পন্ন করা হয়নি।
- ১০। প্রকল্প সংশ্লিষ্ট স্থির চিত্র: প্রকল্প সংশ্লিষ্ট ৪(চার)টি স্থির চিত্র নিয়ে প্রদান করা হলো:-



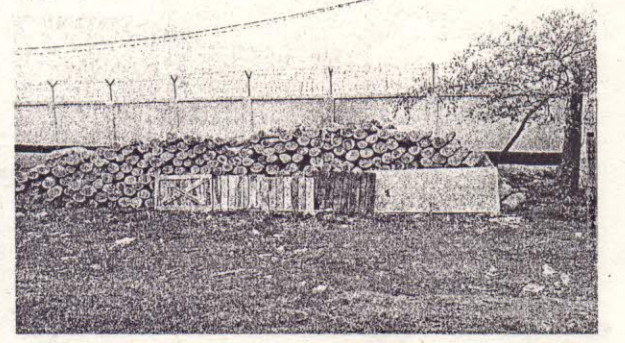
চিত্র-১: পল্লী বিদ্যুতায়ন সম্প্রসারণ ঢাকা বিভাগীয় কার্যক্রম-II প্রকল্পের অধীনে সোনারগাঁও এর বস্তুল এলাকায় নির্মিত ব্যাকবোন বিতরণ লাইন।



চিত্র-২: পল্লী বিদ্যুতায়ন সম্প্রসারণ ঢাকা বিভাগীয় কার্যক্রম-II এর অধীনে নারায়ণগঞ্জ পবিস-১ ও ২ এর জন্য সংগৃহীত ট্রান্সফরমার।



চিত্র-১: পল্লী বিদ্যুতায়ন সম্প্রসারণ ঢাকা বিভাগীয় কার্যক্রম-II এর অধীনে নারায়ণগঞ্জ পবিস-১ ও ২ এর জন্য সংগৃহীত বৈদ্যুতিক ক্যাবল।



চিত্র-২: পল্লী বিদ্যুতায়ন সম্প্রসারণ ঢাকা বিভাগীয় কার্যক্রম-II এর অধীনে নারায়ণগঞ্জ পবিস-১ ও ২ এর জন্য সংগৃহীত বৈদ্যুতিক খুঁটি।

[Handwritten signature]

১০। প্রকিউরমেন্ট সংক্রান্ত তথ্য: প্রকল্পের প্রকিউরমেন্ট সংক্রান্ত তথ্য পরিশিষ্ট 'খ' -তে রক্ষিত আছে।

১১। সমস্যা:

১১.১। বিদ্যুৎ উপকেন্দ্র নির্মাণ/উন্নীতকরণ কাজের ধীর গতি: নারায়নগঞ্জের বুপগঞ্জ উপজেলার তারাবোতে নতুন ১টি বিদ্যুৎ উপকেন্দ্র নির্মাণের জন্য গত ১৮ ফেব্রুয়ারী ২০১৬ তারিখে দরপত্র আহবান করা হয়েছে। অপরদিকে বিদ্যমান বিদ্যুৎ উপকেন্দ্রকে উন্নীতকরণ বিষয়ে ২৮ ফেব্রুয়ারী ২০১৬ তারিখে ঠিকাদারের সঙ্গে চুক্তি স্বাক্ষরিত হয়েছে। ডিপিপি'র লক্ষ্যমাত্রা অনুসারে ২০১৪-১৫ অর্থ বছরে উপকেন্দ্র নির্মাণ অঙ্কের ১% ও ২০১৫-১৬ অর্থ বছরে ৮% অর্থাৎ সর্বমোট ৯% সম্পন্ন করার কথা। কিন্তু এ অঙ্কের নির্মাণ কাজ পরিদর্শনকালীন সময় পর্যন্ত (ফেব্রুয়ারী ২০১৬ পর্যন্ত) শুরু করা হয়নি।

১১.২। লাইন নির্মাণ কাজের ধীর গতি: অনুমোদিত ডিপিপি'র লক্ষ্যমাত্রা অনুসারে প্রকল্পের ১ম বছরে লাইন নির্মাণ কাজের ১% ও ২য় বছরে ৩৩% সহ মোট ৩৪% সম্পাদনের লক্ষ্যমাত্রা নির্ধারিত আছে। কিন্তু ফেব্রুয়ারী ২০১৬ পর্যন্ত বাস্তবায়নকালের ১বছর ৮মাস সময় অতিবাহিত হলেও লাইন নির্মাণ কাজের ক্রমপুঞ্জিত বাস্তব অগ্রগতি হচ্ছে ০.০০৬% এবং ক্রমপুঞ্জিত আর্থিক অগ্রগতি হচ্ছে ০.০০৭%, যা সন্তোষজনক নয় (অনুচ্ছেদ: ৯.২);

১১.২। প্রকল্পের ধীর গতি: ৪ বছরের প্রকল্প মেয়াদের মধ্যে ফেব্রুয়ারী ২০১৬ পর্যন্ত ১ বছর ৮ মাস সময় অতিবাহিত হলেও ০.০০৩৫% ক্রমপুঞ্জিত আর্থিক অগ্রগতি অর্জিত হয়েছে, যা সন্তোষজনক নয় (অনুচ্ছেদ: ৮ এর সারণী)।

১২। সুপারিশ:

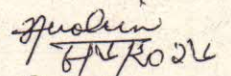
১২.১। প্রকল্পের আওতায় বিদ্যুৎ উপকেন্দ্র নির্মাণ ও উন্নীতকরণের কাজ ডিপিপি'র লক্ষ্যমাত্রা অনুসারে সম্পন্ন করার বিষয়ে প্রকল্প কর্তৃপক্ষ/বাস্তবায়নকারী সংস্থা তৎপর থাকবে (অনুচ্ছেদ: ১১.১);

১২.২। প্রকল্পের আওতায় নারায়নগঞ্জ জেলার ডিপিপি'র লক্ষ্যমাত্রা অনুসারে বৈদ্যুতিক লাইন নির্মাণ কাজ সম্পন্ন করার বিষয়ে প্রকল্প কর্তৃপক্ষ/বাস্তবায়নকারী সংস্থা তৎপর থাকবে (অনুচ্ছেদ: ১১.২);

১২.৩। অনুমোদিত ডিপিপি'র প্রাক্কলনের মধ্যে প্রকল্পের সকল অঙ্কের কাজ সম্পন্ন করার বিষয়ে প্রকল্প কর্তৃপক্ষ সচেতন থাকবে;

১২.৪। প্রকল্পের কার্যক্রম নির্ধারিত মেয়াদে সম্পন্ন করার জন্য প্রকল্প কর্তৃপক্ষ, সংস্থা ও মন্ত্রণালয় নিবিড়ভাবে মনিটরিং কার্যক্রম গ্রহণ করবে; এবং

১২.৫। অনুচ্ছেদ ১২.১-১২.৪ এর আলোকে গৃহীত কার্যদির বিষয়ে আইএমই বিভাগকে শীঘ্র অবহিত করতে হবে।



নাসিমা মহসিন
পরিচালক (শক্তি)

পল্লী বিদ্যুতায়ন সম্প্রসারণ ঢাকা বিভাগীয় কার্যক্রম-II প্রকল্পের এলাকাসমূহ:

ক্রমিক নম্বর	পবিসের নাম	জেলার নাম	উপজেলার নাম
১	২	৩	৪
১	ঢাকা পবিস-১	ঢাকা	সাভার (অংশ)
২	ঢাকা পবিস-১	গাজীপুর	কালিয়াকৈর
৩	ঢাকা পবিস-২	ঢাকা	দোহার
৪	ঢাকা পবিস-২	ঢাকা	কেরানীগঞ্জ
৫	ঢাকা পবিস-২	ঢাকা	নবাবগঞ্জ
৬	ঢাকা পবিস-২	মুন্সিগঞ্জ	শ্রীনগর
৭	ঢাকা পবিস-২	মুন্সিগঞ্জ	মিরাজদিখান
৮	ঢাকা পবিস-২	মানিকগঞ্জ	সিঁজাইর
৯	ঢাকা পবিস-২	মানিকগঞ্জ	হরিরামপুর
১০	ঢাকা পবিস-৩	ঢাকা	সাভার (অংশ)
১১	ঢাকা পবিস-৩	ঢাকা	ধামরাই
১২	ঢাকা পবিস-৩	টাঙ্গাইল	মিরজাপুর (অংশ)
১৩	ঢাকা পবিস-৩	ঢাকা	কেরানীগঞ্জ (অংশ)
১৪	ঢাকা পবিস-৩	মানিকগঞ্জ	মানিকগঞ্জ সদর (অংশ)
১৫	ফরিদপুর পবিস	ফরিদপুর	আফাডাঙ্গা
১৬	ফরিদপুর পবিস	ফরিদপুর	ভাঙ্গা
১৭	ফরিদপুর পবিস	ফরিদপুর	বোয়ালমারী
১৮	ফরিদপুর পবিস	ফরিদপুর	চরভদ্রসন
১৯	ফরিদপুর পবিস	ফরিদপুর	ফরিদপুর সদর
২০	ফরিদপুর পবিস	ফরিদপুর	মধুখালী
২১	ফরিদপুর পবিস	ফরিদপুর	নগরকান্দা
২২	ফরিদপুর পবিস	ফরিদপুর	সদরপুর
২৩	গাজীপুর পবিস	গাজীপুর	গাজীপুর সদর
২৪	গাজীপুর পবিস	গাজীপুর	কাপাসিয়া
২৫	গাজীপুর পবিস	গাজীপুর	কালগঞ্জ
২৬	গাজীপুর পবিস	গাজীপুর	শ্রীপুর
২৭	গোপালগঞ্জ পবিস	গোপালগঞ্জ	গোপালগঞ্জ
২৮	গোপালগঞ্জ পবিস	গোপালগঞ্জ	কাশিয়ানী
২৯	গোপালগঞ্জ পবিস	গোপালগঞ্জ	কোটালীপাড়া
৩০	ফরিদপুর পবিস	ফরিদপুর	মোকসেদপুর
৩১	ফরিদপুর পবিস	ফরিদপুর	টুঙ্গীপাড়া
৩২	ফরিদপুর পবিস	নড়াইল	লোহাগড়া (অংশ)
৩২	জামালপুর পবিস	জামালপুর	জামালপুর সদর
৩৩	জামালপুর পবিস	জামালপুর	সরিষাবাড়ী
৩৪	জামালপুর পবিস	জামালপুর	ইসলামপুর
৩৫	জামালপুর পবিস	জামালপুর	মেলান্দহ
৩৬	জামালপুর পবিস	জামালপুর	মাদারগঞ্জ
৩৭	জামালপুর পবিস	জামালপুর	বকশিগঞ্জ
৩৮	জামালপুর পবিস	জামালপুর	দেওয়ানগঞ্জ
৩৯	জামালপুর পবিস	জামালপুর	দেওয়ানগঞ্জ
৪০	জামালপুর পবিস	কুড়িগ্রাম	রৌমারী
৪১	জামালপুর পবিস	কুড়িগ্রাম	উলিপুর
৪২	জামালপুর পবিস	কুড়িগ্রাম	চররাজিবপুর
৪৩	জামালপুর পবিস	সিরাজগঞ্জ	কাজিপুর (অংশ)

ক্রমিক নম্বর	পবিসের নাম	জেলার নাম	উপজেলার নাম
১	২	৩	৪
৪৪	জামালপুর পবিস	শেরপুর	শেরপুর সদর (অংশ)
৪৫	জামালপুর পবিস	শেরপুর	শ্রীবর্দি (অংশ)
৪৬	কিশোরগঞ্জ পবিস	কিশোরগঞ্জ	অষ্টগ্রাম
৪৭	কিশোরগঞ্জ পবিস	কিশোরগঞ্জ	হোসেনপুর
৪৮	কিশোরগঞ্জ পবিস	কিশোরগঞ্জ	ইটনা
৪৯	কিশোরগঞ্জ পবিস	কিশোরগঞ্জ	করিমগঞ্জ
৫০	কিশোরগঞ্জ পবিস	কিশোরগঞ্জ	কটিয়াদী
৫১	কিশোরগঞ্জ পবিস	কিশোরগঞ্জ	কিশোরগঞ্জ সদর
৫২	কিশোরগঞ্জ পবিস	কিশোরগঞ্জ	মিঠামইন
৫৩	কিশোরগঞ্জ পবিস	কিশোরগঞ্জ	নিকলি
৫৪	কিশোরগঞ্জ পবিস	কিশোরগঞ্জ	বাজিতপুর
৫৫	কিশোরগঞ্জ পবিস	কিশোরগঞ্জ	পাকুন্দিয়া
৫৬	কিশোরগঞ্জ পবিস	কিশোরগঞ্জ	তাড়াইল
৫৭	কিশোরগঞ্জ পবিস	ময়মনসিংহ	নান্দনাইল (অংশ)
৫৮	মাদারীপুর পবিস	মাদারীপুর	কালকিনি
৫৯	মাদারীপুর পবিস	মাদারীপুর	মাদারীপুর সদর
৬০	মাদারীপুর পবিস	মাদারীপুর	রাজৈর
৬১	মাদারীপুর পবিস	মাদারীপুর	শিবচর
৬২	মানিকগঞ্জ পবিস	মানিকগঞ্জ	দৌলতপুর
৬৩	মানিকগঞ্জ পবিস	মানিকগঞ্জ	ঘিওর
৬৪	মানিকগঞ্জ পবিস	মানিকগঞ্জ	হরিরামপুর
৬৫	মানিকগঞ্জ পবিস	মানিকগঞ্জ	মানিকগঞ্জ সদর
৬৬	মানিকগঞ্জ পবিস	মানিকগঞ্জ	সাটুরিয়া
৬৭	মানিকগঞ্জ পবিস	মানিকগঞ্জ	শিবালয়
৬৮	মানিকগঞ্জ পবিস	মানিকগঞ্জ	সিঙ্গাইর
৬৯	মানিকগঞ্জ পবিস	ঢাকা	ধামরাই
৭০	মানিকগঞ্জ পবিস	ঢাকা	নবাবগঞ্জ
৭১	মানিকগঞ্জ পবিস	টাঙ্গাইল	নগরপুর (অংশ)
৭২	মানিকগঞ্জ পবিস	সিরাজগঞ্জ	চৌহালী (অংশ)
৭৩	মুন্সিগঞ্জ পবিস	মুন্সিগঞ্জ	মুন্সিগঞ্জ সদর
৭৪	মুন্সিগঞ্জ পবিস	মুন্সিগঞ্জ	লৌহজং
৭৫	মুন্সিগঞ্জ পবিস	মুন্সিগঞ্জ	সিরাজদিখান
৭৬	মুন্সিগঞ্জ পবিস	মুন্সিগঞ্জ	শ্রীনগর
৭৭	মুন্সিগঞ্জ পবিস	মুন্সিগঞ্জ	টঙ্কিবাড়ী
৭৮	মুন্সিগঞ্জ পবিস	নারায়ণগঞ্জ	নারায়ণগঞ্জ
৭৯	মুন্সিগঞ্জ পবিস	নারায়ণগঞ্জ	ফতুল্লা
৮০	মুন্সিগঞ্জ পবিস	নারায়ণগঞ্জ	সোনারগাঁও
৮১	মুন্সিগঞ্জ পবিস	ঢাকা	কেরানীগঞ্জ
৮২	ময়মনসিংহ পবিস-১	ময়মনসিংহ	ময়মনসিংহ সদর
৮৩	ময়মনসিংহ পবিস-১	ময়মনসিংহ	মুক্তাগাছা
৮৪	ময়মনসিংহ পবিস-১	ময়মনসিংহ	ফুলবাড়ীয়া
৮৫	ময়মনসিংহ পবিস-১	টাঙ্গাইল	ভুয়াপুর
৮৬	ময়মনসিংহ পবিস-১	টাঙ্গাইল	ঘাটাইল
৮৭	ময়মনসিংহ পবিস-১	টাঙ্গাইল	গোপালপুর
৮৮	ময়মনসিংহ পবিস-১	টাঙ্গাইল	মধুপুর
৮৯	ময়মনসিংহ পবিস-১	টাঙ্গাইল	ধনবাড়ি

[Signature]

ক্রমিক নম্বর	পবিসের নাম	জেলার নাম	উপজেলার নাম
১	২	৩	৪
৯০	ময়মনসিংহ পবিস-২	ময়মনসিংহ	ভালুকা
৯১	ময়মনসিংহ পবিস-২	ময়মনসিংহ	গফুরগাঁও
৯২	ময়মনসিংহ পবিস-২	ময়মনসিংহ	ত্রিশাল
৯৩	ময়মনসিংহ পবিস-২	গাজীপুর	শ্রীপুর
৯৪	ময়মনসিংহ পবিস-৩	ময়মনসিংহ	ফুলপুর
৯৫	ময়মনসিংহ পবিস-৩	ময়মনসিংহ	হালুয়াঘাট
৯৬	ময়মনসিংহ পবিস-৩	ময়মনসিংহ	গৌরীপুর
৯৭	ময়মনসিংহ পবিস-৩	ময়মনসিংহ	ঈশ্বরগঞ্জ
৯৮	ময়মনসিংহ পবিস-৩	ময়মনসিংহ	ময়মনসিংহ সদর
৯৯	ময়মনসিংহ পবিস-৩	ময়মনসিংহ	নান্দাইল
১০০	ময়মনসিংহ পবিস-৩	ময়মনসিংহ	ধোবাউড়া
১০১	নারায়ণগঞ্জ পবিস	নারায়ণগঞ্জ	আড়াইহাজার
১০২	নারায়ণগঞ্জ পবিস	নারায়ণগঞ্জ	বন্দর
১০৩	নারায়ণগঞ্জ পবিস	নারায়ণগঞ্জ	রূপগঞ্জ
১০৪	নারায়ণগঞ্জ পবিস	নারায়ণগঞ্জ	সোনারগাঁও
১০৫	নরসিংদী পবিস-১	নরসিংদী	নরসিংদী সদর
১০৬	নরসিংদী পবিস-১	নরসিংদী	পলাশ
১০৭	নরসিংদী পবিস-২	নরসিংদী	মনোহরদী
১০৮	নরসিংদী পবিস-২	নরসিংদী	রায়পুরা
১০৯	নরসিংদী পবিস-২	নরসিংদী	শিবপুর
১১০	নরসিংদী পবিস-২	নরসিংদী	নরসিংদী সদর
১১১	নরসিংদী পবিস-২	কিশোরগঞ্জ	বাজিতপুর
১১২	নরসিংদী পবিস-২	কিশোরগঞ্জ	ভৈরব
১১৩	নরসিংদী পবিস-২	কিশোরগঞ্জ	কুলিয়ারচর
১১৪	নেত্রকোণা পবিস	নেত্রকোণা	আটপাড়া
১১৫	নেত্রকোণা পবিস	নেত্রকোণা	বারহাট্টা
১১৬	নেত্রকোণা পবিস	নেত্রকোণা	দুর্গাপুর
১১৭	নেত্রকোণা পবিস	নেত্রকোণা	খালিয়াজুরি
১১৮	নেত্রকোণা পবিস	নেত্রকোণা	কলমাকান্দা
১১৯	নেত্রকোণা পবিস	নেত্রকোণা	কেন্দুয়া
১২০	নেত্রকোণা পবিস	নেত্রকোণা	মদন
১২১	নেত্রকোণা পবিস	নেত্রকোণা	মোহনগঞ্জ
১২২	নেত্রকোণা পবিস	নেত্রকোণা	নেত্রকোণা সদর
১২৩	নেত্রকোণা পবিস	নেত্রকোণা	পূর্বধলা
১২৪	নেত্রকোণা পবিস	সুনামগঞ্জ	ধর্মপাশা (অংশা)
১২৫	নেত্রকোণা পবিস	সুনামগঞ্জ	মাদানগর
১২৬	রাজবাড়ী পবিস	রাজবাড়ী	বালিয়াকান্দি
১২৭	রাজবাড়ী পবিস	রাজবাড়ী	গোয়ালন্দঘাট
১২৮	রাজবাড়ী পবিস	রাজবাড়ী	পাংশা
১২৯	রাজবাড়ী পবিস	রাজবাড়ী	রাজবাড়ী
১৩০	শরিয়তপুর পবিস	শরিয়তপুর	ভেদরগঞ্জ
১৩১	শরিয়তপুর পবিস	শরিয়তপুর	ডামুড্যা
১৩২	শরিয়তপুর পবিস	শরিয়তপুর	গোসাইরহাট
১৩৩	শরিয়তপুর পবিস	শরিয়তপুর	নড়িয়া
১৩৪	শরিয়তপুর পবিস	শরিয়তপুর	পালং
১৩৫	শরিয়তপুর পবিস	শরিয়তপুর	জাজিরা

Handwritten signature

ক্রমিক নম্বর	পবিসের নাম	জেলার নাম	উপজেলার নাম
১	২	৩	৪
১৩৬	শেরপুর পবিস	শেরপুর	শেরপুর সদর
১৩৭	শেরপুর পবিস	শেরপুর	শ্রীবরদি
১৩৮	শেরপুর পবিস	শেরপুর	ঝিনাইগাতী
১৩৯	শেরপুর পবিস	শেরপুর	নালিতাবাড়ি
১৪০	শেরপুর পবিস	শেরপুর	নকলা
১৪১	শেরপুর পবিস	জামালপুর	জামালপুর সদর (অংশ)
১৪২	টাঙ্গাইল পবিস	টাঙ্গাইল	টাঙ্গাইল সদর
১৪৩	টাঙ্গাইল পবিস	টাঙ্গাইল	মির্জাপুর
১৪৪	টাঙ্গাইল পবিস	টাঙ্গাইল	নাগরপুর (অংশ)
১৪৫	টাঙ্গাইল পবিস	টাঙ্গাইল	বাসাইল
১৪৬	টাঙ্গাইল পবিস	টাঙ্গাইল	দেলদুয়ার
১৪৭	টাঙ্গাইল পবিস	টাঙ্গাইল	কালিহাতি
১৪৮	টাঙ্গাইল পবিস	টাঙ্গাইল	সখিপুর

Am

পরিশিষ্ট 'খ'
(লক্ষ টাকায়)

মুন্সিগঞ্জ পবিসের পল্লী বিদ্যুতায়ন সম্প্রসারণ ঢাকা বিভাগীয় কার্যক্রম-II প্রকল্পের প্রকিউরমেন্ট সংক্রান্ত তথ্য:

ক্রমিক নম্বর	প্যাকেজ নম্বর	মোট মাইলেজ (কিঃমিঃ)	সম্পাদিত মাইলেজ (কিঃমিঃ)	ঠিকাদারী প্রতিষ্ঠানের নাম	চুক্তি স্বাক্ষরের তারিখ	চুক্তি মূল্য	পরিশোধিত মূল্য	মন্তব্য
১	২	৩	৪	৫	৬	৭	৮	
১	ডিডিপি-২-ডিএল- ১৫-০১	১০.১৯৬	৭.৫০	মেসার্স এল আর খান	১২ জুলাই ২০১৫	১৭.৮৩	-	কোন টাকা পরিশোধ করা হয়নি।
২	ডিডিপি-২-ডিএল- ১৫-০২	১০.০৪৮	৩.৫০	মেসার্স আটলাটা কর্পোরেশন	১১ অক্টোবর ২০১৫	১৫.৭৮	৪.১৪	-
৩	ডিডিপি-২-ডিএল- ৪৩-০১	২৫.৮৬৮	২.৮০	মেসার্স দেশ ইঞ্জিনিয়ারিং এন্ড ডেভেলপমেন্ট এজেন্সী	১১ অক্টোবর ২০১৫	৩৭.৩৪	৪.০৪	-
৪	ডিডিপি-২-ডিএল- ৪৩-০২	২৫.০০৯	৭.০০	মেসার্স লিনিয়ার ইঞ্জিনিয়ারিং	৪ অক্টোবর ২০১৫	৩৬.২৫	৫.৬১	-
৫	ডিডিপি-২-ডিএল- ৪৩-০৩	২০.০৯৪	৩.৬০	মেসার্স আটলাটা কর্পোরেশন	১১ অক্টোবর ২০১৫	৩১.২৯	-	কোন টাকা পরিশোধ করা হয়নি।
৬	ডিডিপি-২-ডিএল- ৭৩-০১	২৫.০৪৭	৬.০০	মেসার্স আটলাটা কর্পোরেশন	১৩ জানুয়ারী ২০১৬	২৩.৩৮	-	কোন টাকা পরিশোধ করা হয়নি।
	মোট মাইলেজ:	১১৬.২৬২						

[Signature]