

গণপ্রজাতন্ত্রী বাংলাদেশ সরকার  
বাস্তবায়ন পরিবীক্ষণ ও মূল্যায়ন বিভাগ  
পরিকল্পনা মন্ত্রণালয়  
শেরেবাংলা নগর, ঢাকা

পরিদর্শন প্রতিবেদন  
(চলমান)

- ১। প্রকল্পের নাম : পল্লী বিদ্যুতায়ন সম্প্রসারণ ঢাকা বিভাগীয় কার্যক্রম-II  
২। উদ্যোগী মন্ত্রণালয়/বিভাগ: বিদ্যুৎ, জ্বালানী ও খনিজ সম্পদ মন্ত্রণালয়/বিদ্যুৎ বিভাগ  
৩। বাস্তবায়নকারী সংস্থা : বাংলাদেশ পল্লী বিদ্যুতায়ন বোর্ড  
৪। প্রকল্পের অবস্থান : পরিশিষ্ট 'ক' -তে রক্ষিত  
৫। প্রাক্কলিত ব্যয় :

মোট	জিওবি	সংস্থার নিজস্ব	প্রকল্প সাহায্য
১৬৪৫৩৭.০০	১৬৪৫৩৭.০০	-	-

- ৬। বাস্তবায়ন কাল : জুলাই ২০১৪ থেকে জুন ২০১৮ পর্যন্ত

- ৭। সাধারণ পর্যবেক্ষণ :

৭.১। পটভূমি: সরকার ২০২১ সালের মধ্যে সারা দেশকে বিদ্যুৎ নেটওয়ার্কের আওতায় আনার জন্য প্রয়োজনীয় উদ্যোগ গ্রহণ করেছে। দেশের আনুমানিক ৪০-৪৫% বিদ্যুৎ পল্লী বিদ্যুতায়ন বোর্ডের গ্রাহকগণ ব্যবহার করে থাকে। তদুপরি দেশের ৭৯টি পল্লী বিদ্যুৎ সমিতির মাধ্যমে ২০২০ সালের মধ্যে দেশের সকল গ্রামে বিদ্যুৎ পৌঁছে দেওয়ার মহাপরিকল্পনা রয়েছে। এ মহাপরিকল্পনা অনুযায়ী ঢাকা বিভাগের আওতায় প্রায় ৭০,৫০০ কিঃমিঃ লাইন নির্মিত হয়েছে। আরও নতুন লাইন নির্মাণের মাধ্যমে অধিক সংখ্যক এলাকায় বিদ্যুৎ সরবরাহের জন্য আলোচ্য প্রকল্পটি বাস্তবায়নের জন্য গ্রহণ করা হয়েছে।

- ৭.২। উদ্দেশ্য :

- গ্রামীণ এলাকায় বিদ্যুৎ সরবরাহের মাধ্যমে অর্থনৈতিক কর্মকাণ্ডের উন্নয়ন;
- ৪,০০,০০০ গ্রাহক সংযোগ প্রদানের জন্য ১০,০০০ কিঃ মিঃ বিদ্যুৎ লাইন নির্মাণ/পুনর্বাসন/উন্নয়ন

- ৭.৩। প্রকল্পের অনুমোদন: মোট ১৬৪৫৩৭.০০ লক্ষ টাকা প্রাক্কলিত ব্যয় এবং জুলাই ২০১৪ থেকে জুন ২০১৮ পর্যন্ত মেয়াদে বাস্তবায়নের জন্য প্রকল্পটি গত ১৫ জুলাই ২০১৪ তারিখের একনেক সভা কর্তৃক অনুমোদিত হয়।
- ৭.৪। প্রকল্প পরিদর্শন: আইএমই বিভাগের পরিচালক বেগম নাসিমা মহসিন কর্তৃক গত ৭ মার্চ ২০১৬ তারিখে প্রকল্পটির গাজীপুর জেলা অংশ পরিদর্শন করা হয়। পরিদর্শনকালে প্রকল্প সংশ্লিষ্ট কর্মকর্তাগণ উপস্থিত হয়ে সহায়তা প্রদান করেন।
- ৭.৫। প্রকল্প পরিচালক সম্পর্কিত তথ্য: বাংলাদেশ পল্লী বিদ্যুতায়ন বোর্ডের তত্ত্বাবধায়ক প্রকৌশলী পর্যায়ের নিম্ন বর্ণিত ২ জন কর্মকর্তা প্রকল্প পরিচালকের দায়িত্ব পালন করেন/করছেন:

ক্রমিক নম্বর	নাম ও পদবী	কর্মকাল
১।	মোঃ ফজলুল হক, তত্ত্বাবধায়ক প্রকৌশলী	২০ জুলাই ২০১৪ থেকে ১৭ নভেম্বর ২০১৫ পর্যন্ত
২।	মোঃ আব্দুর রহিম মল্লিক তত্ত্বাবধায়ক প্রকৌশলী	১৮ নভেম্বর ২০১৫ থেকে চলমান

৭.৬। প্রকল্পের মূল কার্যক্রম:

- ১০০০০ কিঃ মিঃ বৈদ্যুতিক লাইন নির্মাণ;
- ৫ এমডিএ ২টি ৩৩/১১ কেভি উপকেন্দ্র, ১০ এমডিএ ২৩টি ৩৩/১১ কেভি উপকেন্দ্র, ২০ এমডিএ ১০টি ৩৩/১১ কেভি উপকেন্দ্র নির্মাণ;
- বিদ্যমান ১৫টি উপকেন্দ্রের ক্ষমতাবর্ধন;
- ৪ লক্ষ গ্রাহক সংযোগ প্রদান; এবং
- ১৪ একর ভূমি অধিগ্রহণ।

৮। প্রকল্পের অশাভিত্তিক অগ্রগতি:

৮.১ প্রকল্পের অশাভিত্তিক আর্থিক ও বাস্তব অগ্রগতি নিম্নরূপ: (শুধুমাত্র গাজীপুর পবিস)

ক্রমিক নম্বর	অঙ্গের নাম	সর্বশেষ ডিপিপি অনুযায়ী		ফেব্রুয়ারী ২০১৬ পর্যন্ত ক্রমপুঞ্জিত অগ্রগতি	
		পরিমাণ/সংখ্যা	প্রাক্কলিত ব্যয়	বাস্তব	আর্থিক (%)
১	২	৩	৪	৫	৬
১	কর্মকর্তাদের বেতন	৩৩ জন	১১০.১০	২ জন	১.৫৭ (০.০১৪%)
২	কর্মচারীদের বেতন	৪৯ জন	১০০.১৮	৩ জন	০.৯৯ (০.০০৯%)
৩	মহার্ঘ ভাতা	৮২ জন	৫৫.১৪	৫ জন	০.৩৩ (০.০০৫%)
৪	বাড়িভাড়া ভাতা	৮২ জন	১২৩.৫৩	৫ জন	০.৮২ (০.০০৬%)
৫	উৎসব ভাতা	৮২ জন	৩৩.৪২	৫ জন	০.২৪ (০.০০৭%)
৬	চিকিৎসা ভাতা	৮২ জন	২২.৮৫	৫ জন	০.১৬ (০.০০৭%)
৭	টিফিন ভাতা	৮২ জন	৩.৩১	৫ জন	০.০২ (০.০০৬%)
৮	যাতায়াত ভাতা	৮২ জন	৩.৩১	৫ জন	০.০২ (০.০০৩%)
৯	অন্যান্য ভাতা	৮২ জন	৬৬.০৩	থোক	০.০৯ (০.০০১%)
১০	ভ্রমণ ভাতা	থোক	১২৯.৬০	থোক	০.৫০ (০.০০৩%)
১১	অফিস ভাড়া	থোক	১০৮.০০	থোক	০.০৭ (০.০০০৬%)
১২	টেলিফোন	থোক	১৭.২৮	থোক	০.০৬ (০.০০৩%)
১৩	পানি ও পয়ঃনিষ্কাশন	থোক	৮.৬৪	থোক	০.০০ ০%
১৪	বিদ্যুৎ	থোক	১২.৯৫	থোক	০.০০ (০%)
১৫	গ্যাস ও ফুয়েল	থোক	২.৫৯	থোক	(০.০০%)
১৬	পেট্রোল ও লুব্রিকেন্ট	-	১০২.০০	২ টি যানবাহন	০.৫৫ (০.০০৫%)
১৭	মুদ্রণ ও প্রকাশনা	থোক	১২০.৯৬	থোক	২.৩৬ (০.০১৯%)
১৮	স্টেশনারীজ সীল ও স্ট্যাম্প	থোক	৪৩.২০	থোক	০.১৮ (০.০০৪%)
১৯	প্রশিক্ষণ	৪০০ জন	২০.০০	০.০০	(০.০০%)
২০	আপায়ন	থোক	২১.৬০	থোক	০.০৬ (০.০০২%)

*[Handwritten signature]*

(লক্ষ টাকায়)

ক্রমিক নম্বর	অঙ্গের নাম	সর্বশেষ ডিপিপি অনুযায়ী		ফেব্রুয়ারী ২০১৬ পর্যন্ত ক্রমপুঞ্জিত অগ্রগতি	
		পরিমাণ/সংখ্যা	প্রাক্কলিত ব্যয়	বাস্তব	আর্থিক (%)
১	২	৩	৪	৫	৬
২১	পরিবহন ও ভূমি	থোক	১৭৭৪.৭৮	থোক	৯.৯৪ (০.০০৫%)
২২	পরামর্শ সেবা	৪৫০০ জনমাস	১৯০০.০০	১২	১৫.৩৬ (০.০০৮%)
২৩	সন্মানী	থোক	৬০.০০	থোক	০.২৭ (০.০০৪৫%)
২৪	মালামাল পরিদর্শন ও টেস্টিং ফি	থোক	৮৯.০৯	থোক	(০.০০%)
২৫	বিবিধ রাজস্ব ব্যয়	থোক	১০০.০০	থোক	০.১১ (০.০০১১%)
২৬	যানবাহন মেরামত ও রক্ষণাবেক্ষণ	-	৬৬.৯৬	১	০.০৬ (০.০০০৮%)
২৭	আসবাবপত্র মেরামত ও রক্ষণাবেক্ষণ	থোক	২.১৬	থোক	(০.০০%)
২৮	কম্পিউটার ও আনুষঙ্গিক মেবামত	থোক	৪.৩২	থোক	০.০৫ (০.০১১%)
২৯	অন্যান্য মেরামত ও রক্ষণাবেক্ষণ	থোক	০.৮৬	থোক	০.০ (০%)
৩০	যানবাহন ক্রয়	-	৪৩০.০০		০.০ (০%)
৩১	বৈদ্যুতিক যন্ত্রপাতি ও সরঞ্জাম				
	লাইন নির্মাণ মালামাল	লট	১১২৪৩৬.৫৯	লট	১,৮০২.৩০ (০.০১৬%)
	সাব স্টেশন নির্মাণের মালামাল	লট	৫৩৮২.৩৬	লট	০.০০ (০%)
	স্ক্রিট লাইট, লাইন টোলস, টেস্ট ইকুইপমেন্ট এবং অন্যান্য অপারেশনাল যন্ত্রপাতি	লট	৫০০.০০	লট	০.০০ (০%)
৩২	কম্পিউটার ও আনুষঙ্গিক ক্রয়	১৮ সেট	১৩.৫০	০.০০	০.০০ (০%)
৩৩	আসবাবপত্র	লট	১০.৮০	লট	০.০৪ (৫.৬৩%)
৩৪	অন্যান্য (এয়ার কুলার/ ফটোকপি মেশিন)	থোক	৮.৮০	থোক	০.০০ (০%)
৩৫	ভূমি অধিগ্রহণ	১৪ একর	১২৬০.০০	০.০০	০.০০ (০%)
৩৬	বৈদ্যুতিক লাইন ও উপকেন্দ্র নির্মাণ:				
	লাইন নির্মাণ	১০০০০ কিঃমিঃ	৯৬০০.০০	৯১ কি: ১১ কি:	৬৯.৫৪ (০.০০৭%)
	সাপ্লাই, ইন্টলেশন, টেস্টিং এবং ৩৩/১১ কেভি সাব-স্টেশন নির্মাণ বে ব্রেকারসহ (ভূমি উন্নয়ন সহ)	৫ এমডিএ-১টি ১০ এমডিএ-২৩টি ২০ এমডিএ-১০টি	২৪৫০০.০০		০.০০ (০%)
	সাব-স্টেশনের ক্ষমতাবর্ধন	১৫ টি	৩০০.০০		০.০০ (০%)
৩৭	বিবিধ মূলধন ব্যয়	থোক	২০০.০০	থোক	০.১১ (০.০০০৫%)
৩৮	প্রাইস কন্টিনজেন্সী	৩%	৪৭৯২.০৯	থোক	০.০০ (০%)
	মোট		১৬৪৫৩৭.০০		১,৯০৫.৭৯ (০.০১১%)



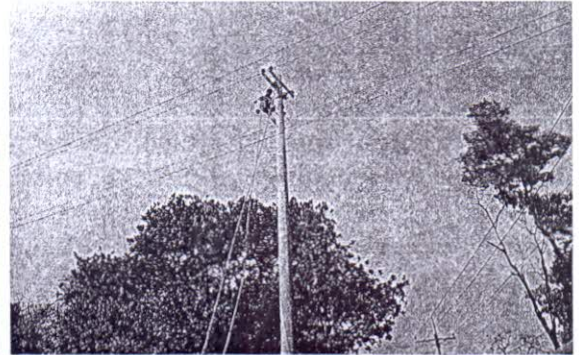
৯। পরিদর্শনকালীন পর্যবেক্ষণ:

প্রকল্পের প্রধান অঙ্গসমূহের অগ্রগতির বিবরণ:

- ৯.১। **ভূমি অধিগ্রহণ** : প্রকল্পের অনুমোদিত ডিপিপি অনুসারে গাজীপুর জেলায় ১টি বিদ্যুৎ উপকেন্দ্র নির্মাণের জন্য ৪০ শতক ভূমি অধিগ্রহণের সংস্থান আছে। গাজীপুর পল্লী বিদ্যুৎ সমিতি এর সিনিয়র মহা-ব্যবস্থাপক জানান যে, বাংলাদেশ পল্লী বিদ্যুতায়ন বোর্ড থেকে ভূমি অধিগ্রহণের প্রস্তাব বিদ্যুৎ বিভাগে প্রেরণ প্রক্রিয়াধীন আছে। ডিপিপি'র প্রকিউরমেন্ট পরিকল্পনা অনুসারে ভূমি অধিগ্রহণ অঙ্গের ১০০% কাজ প্রকল্পের ২য় বছর অর্থাৎ জুন ২০১৬ এর মধ্যে সম্পন্ন করার কথা। সে হিসাবে এ অঙ্গের আর্থিক ও বাস্তব অগ্রগতি ০%, যা হতাশাব্যাঞ্জক।
- ৯.২। **বৈদ্যুতিক লাইন নির্মাণ**: প্রকল্পের অনুমোদিত ডিপিপি অনুসারে গাজীপুর জেলায় ৫০০ কিঃ মিঃ লাইন নতুন ও ১৬০ কিঃ মিঃ লাইন মেরামত, মোট ৬৬০ কিঃ মিঃ বৈদ্যুতিক লাইন নির্মাণ কাজের সংস্থান আছে। ২০১৪-১৫ অর্থ বছরের জন্য পরিকল্পিত ২৫ কিঃ মিঃ বৈদ্যুতিক লাইন নির্মাণের মধ্যে উক্ত অর্থ বছরে মাত্র ৫ কিঃ মিঃ লাইন নির্মিত হয়েছে। বর্তমান ২০১৫-১৬ অর্থ বছরের জন্য পরিকল্পিত ৩৫৫ কিলোমিটারের মধ্যে ফেব্রুয়ারী ২০১৬ পর্যন্ত ৮৬ কিঃ মিঃ মোট ৯১ কিঃ মিঃ লাইন নির্মিত হয়েছে। অর্থাৎ ফেব্রুয়ারী ২০১৬ পর্যন্ত এ অঙ্গের বাস্তব অগ্রগতি হচ্ছে ২৪.২২% এবং ক্রমপুঞ্জিত বাস্তব অগ্রগতি হচ্ছে ১৩.০৩% । বিদ্যমান অর্থ বছরে আরও ৩৮২.৫৬ কিঃ মিঃ বিদ্যুৎ লাইন নির্মাণের জন্য দরপত্র আহ্বান প্রক্রিয়াধীন আছে বলে জানা যায়।
- ৯.৩। **বিদ্যুৎ উপকেন্দ্র নির্মাণ**: অনুমোদিত ডিপিপি-তে গাজীপুর জেলায় ২০ এম ডি এর ১টি বিদ্যুৎ উপ-কেন্দ্র নির্মাণের সংস্থান আছে। কিন্তু ভূমি অধিগ্রহণ সম্পন্ন হয়নি বলে বিদ্যুৎ উপ-কেন্দ্র নির্মাণের কাজ শুরু করা যায়নি বলে গাজীপুর পবিস এর সিনিয়র মহা-ব্যবস্থাপক জানান। উল্লেখ্য যে ডিপিপি'র লক্ষ্যমাত্রা অনুসারে ২০১৪-১৫ অর্থ বছরে উপকেন্দ্র নির্মাণ অঙ্গের ১% ও ২০১৫-১৬ অর্থ বছরে ৮% অর্থাৎ সর্বমোট ৯% সম্পন্ন করার কথা। কিন্তু এ অঙ্গের কার্যক্রম এখনও শুরু হয়নি।
- ৯.৪। **গ্রাহক সংযোগ প্রদান**: ২০১৫-১৬ অর্থ বছরের কর্মপরিকল্পনা অনুসারে প্রকল্পের আওতায় গাজীপুর জেলায় ১১৮৮২ গ্রাহক সংযোগ প্রদানের লক্ষ্যমাত্রার বিপরীতে ৩৫০ সংখ্যক গ্রাহক সংযোগ প্রদান সম্পন্ন করা হয়েছে। গাজীপুর পবিস-১ এর সংশ্লিষ্ট কর্মকর্তাগণ জানান যে বর্তমানে শ্রমিক মজুরী বৃদ্ধির কারণে লাইন নির্মাণ কাজের জন্য ডিপিপি'র প্রাক্কলন অপেক্ষা বেশী ব্যয় হচ্ছে।
- ১০। **প্রকল্প সংশ্লিষ্ট স্থির চিত্র**: প্রকল্প সংশ্লিষ্ট ৩(তিন)টি স্থির চিত্র নিম্নে প্রদান করা হলো:-



চিত্র-১: গজারিয়াপাড়া সাবস্টেশন থেকে নির্মিত বিতরণ লাইন



চিত্র-২: ব্যাকবোন বিতরণ লাইনের জন্য খুঁটি ফিটিংসের কাজ চলমান আছে



চিত্র-৩: ব্যাকবোন বিতরণ লাইনের জন্য খুঁটি উত্তোলনের কাজ চলমান আছে

*[Handwritten signature]*

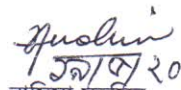
১০। প্রকিউরমেন্ট সংক্রান্ত তথ্য: প্রকল্পের প্রকিউরমেন্ট সংক্রান্ত তথ্য পরিশিষ্ট 'খ' -তে রক্ষিত আছে।

১১। সমস্যা:

- ১১.১। ভূমি অধিগ্রহণ অসম্পন্ন : প্রকল্পের আওতায় গাজীপুর জেলার জন্ম নির্ধারিত ৪০ শতক ভূমি অধিগ্রহণ কার্যক্রম সম্পন্ন হয়নি। ভূমি অধিগ্রহণ সম্পন্ন হয়নি বিধায় সংস্থানকৃত ১টি উপকেন্দ্র নির্মাণের কাজ শুরু করা যাচ্ছে না (অনুচ্ছেদ: ৯.১);
- ১১.২। লাইন নির্মাণ কাজের ধীর গতি: ২০১৫-১৬ অর্থ বছরের ৮মাস সময় অতিবাহিত হলেও লাইন নির্মাণ কাজের বাস্তব অগ্রগতি ১৩.০৩%, যা সন্তোষজনক নয় (অনুচ্ছেদ: ৯.২);
- ১১.৩। ডিপিপি'র প্রাক্কলন অপেক্ষা বেশী ব্যয়: শ্রমিক মজুরী বৃদ্ধির কারণে লাইন নির্মাণ কাজের জন্য ডিপিপি'র প্রাক্কলন অপেক্ষা বেশী ব্যয় হচ্ছে। প্রকল্প প্রস্তাব প্রণয়নকালে বিষয়টি বিবেচনায় নেয়া উচিত ছিল (অনুচ্ছেদ: ৯.৫); এবং
- ১১.৪। প্রকল্পের ধীর গতি: ৪ বছরের প্রকল্প মেয়াদের মধ্যে ১ বছর ৮ মাস সময় অতিবাহিত হতে চললেও ফেব্রুয়ারী ২০১৬ পর্যন্ত ১৭.৫৪% ক্রমপুঞ্জিত আর্থিক অগ্রগতি অর্জিত হয়েছে, যা সন্তোষজনক নয় (অনুচ্ছেদ: ৮ এর সারণী)।

১২। সুপারিশ:

- ১২.১। প্রকল্পের আওতায় নির্ধারিত ভূমি অধিগ্রহণ প্রক্রিয়া দ্রুত সম্পন্ন করার বিষয়ে বাস্তবায়নকারী সংস্থা প্রয়োজনীয় উদ্যোগ গ্রহণ করবে (অনুচ্ছেদ: ১১.১);
- ১২.২। প্রকল্পের আওতায় গাজীপুর জেলার বার্ষিক লক্ষ্যমাত্রা অনুসারে বৈদ্যুতিক লাইন নির্মাণ কাজ সম্পন্ন করার বিষয়ে প্রকল্প কর্তৃপক্ষ/বাস্তবায়নকারী সংস্থা তৎপর থাকবে (অনুচ্ছেদ: ১১.২);
- ১২.৩। অনুমোদিত ডিপিপি'র প্রাক্কলনের মধ্যে প্রকল্পের সকল অঙ্গের কাজ সম্পন্ন করার বিষয়ে প্রকল্প কর্তৃপক্ষ সচেতন থাকবে (অনুচ্ছেদ ১১.৩);
- ১২.৪। প্রকল্পের আওতায় গাজীপুর পবিস এর সকল অঙ্গের কাজ নির্ধারিত সময়ের মধ্যে সম্পন্ন বিষয়ে প্রকল্প কর্তৃপক্ষ সচেতন থাকবে (অনুচ্ছেদ: ১১.৪);
- ১২.৫। প্রকল্পের কার্যক্রম নির্ধারিত মেয়াদে সম্পন্ন করার জন্য প্রকল্প কর্তৃপক্ষ, সংস্থা ও মন্ত্রণালয় নিবিড়ভাবে মনিটরিং কার্যক্রম গ্রহণ করবে; এবং
- ১২.৬। অনুচ্ছেদ ১২.১-১২.৫ এর আলোকে গৃহীত কার্যদির বিষয়ে আইএমই বিভাগকে শীঘ্র অবহিত করতে হবে।

  
নাসিমা মহসিন  
১৯/১১/২০১৬  
পরিচালক (শক্তি)



## পল্লী বিদ্যুতায়ন সম্প্রসারণ ঢাকা বিভাগীয় কার্যক্রম-II প্রকল্পের এলাকাসমূহ:

ক্রমিক নম্বর	পবিসের নাম	জেলার নাম	উপজেলার নাম
১	২	৩	৪
১	ঢাকা পবিস-১	ঢাকা	সাভার (অংশ)
২	ঢাকা পবিস-১	গাজীপুর	ফালিয়াকৈর
৩	ঢাকা পবিস-২	ঢাকা	দোহার
৪	ঢাকা পবিস-২	ঢাকা	কেরানীগঞ্জ
৫	ঢাকা পবিস-২	ঢাকা	নবাবগঞ্জ
৬	ঢাকা পবিস-২	মুন্সিগঞ্জ	শ্রীনগর
৭	ঢাকা পবিস-২	মুন্সিগঞ্জ	মিরাজদিখান
৮	ঢাকা পবিস-২	মানিকগঞ্জ	সিঙ্গাইর
৯	ঢাকা পবিস-২	মানিকগঞ্জ	হরিরামপুর
১০	ঢাকা পবিস-৩	ঢাকা	সাভার (অংশ)
১১	ঢাকা পবিস-৩	ঢাকা	ধামরাই
১২	ঢাকা পবিস-৩	টাঙ্গাইল	মিরজাপুর (অংশ)
১৩	ঢাকা পবিস-৩	ঢাকা	কেরানীগঞ্জ (অংশ)
১৪	ঢাকা পবিস-৩	মানিকগঞ্জ	মানিকগঞ্জ সদর (অংশ)
১৫	ফরিদপুর পবিস	ফরিদপুর	আফাডাঙ্গা
১৬	ফরিদপুর পবিস	ফরিদপুর	ভাঙ্গা
১৭	ফরিদপুর পবিস	ফরিদপুর	বোয়ালমারী
১৮	ফরিদপুর পবিস	ফরিদপুর	চরভদ্রসন
১৯	ফরিদপুর পবিস	ফরিদপুর	ফরিদপুর সদর
২০	ফরিদপুর পবিস	ফরিদপুর	মধুখালী
২১	ফরিদপুর পবিস	ফরিদপুর	নগরকান্দা
২২	ফরিদপুর পবিস	ফরিদপুর	সদরপুর
২৩	গাজীপুর পবিস	গাজীপুর	গাজীপুর সদর
২৪	গাজীপুর পবিস	গাজীপুর	কাপাসিয়া
২৫	গাজীপুর পবিস	গাজীপুর	কালগঞ্জ
২৬	গাজীপুর পবিস	গাজীপুর	শ্রীপুর
২৭	গোপালগঞ্জ পবিস	গোপালগঞ্জ	গোপালগঞ্জ
২৮	গোপালগঞ্জ পবিস	গোপালগঞ্জ	কাশিয়ানী
২৯	গোপালগঞ্জ পবিস	গোপালগঞ্জ	কোটালীপাড়া
৩০	ফরিদপুর পবিস	ফরিদপুর	মোকসেদপুর
৩১	ফরিদপুর পবিস	ফরিদপুর	টুঙ্গীপাড়া
৩২	ফরিদপুর পবিস	নড়াইল	লোহাগড়া (অংশ)
৩২	জামালপুর পবিস	জামালপুর	জামালপুর সদর
৩৩	জামালপুর পবিস	জামালপুর	সরিষাবাড়ী
৩৪	জামালপুর পবিস	জামালপুর	ইসলামপুর
৩৫	জামালপুর পবিস	জামালপুর	মেলান্দহ
৩৬	জামালপুর পবিস	জামালপুর	মাদারগঞ্জ
৩৭	জামালপুর পবিস	জামালপুর	বকশিগঞ্জ
৩৮	জামালপুর পবিস	জামালপুর	দেওয়ানগঞ্জ
৩৯	জামালপুর পবিস	জামালপুর	দেওয়ানগঞ্জ
৪০	জামালপুর পবিস	কুড়িগ্রাম	রৌমারী
৪১	জামালপুর পবিস	কুড়িগ্রাম	উলিপুর
৪২	জামালপুর পবিস	কুড়িগ্রাম	চররাজিবপুর
৪৩	জামালপুর পবিস	সিরাজগঞ্জ	কাজিপুর (অংশ)

ক্রমিক নম্বর	পবিসের নাম	জেলার নাম	উপজেলার নাম
৪৪	জামালপুর পবিস	শেরপুর	শেরপুর সদর (অংশ)
৪৫	জামালপুর পবিস	শেরপুর	শ্রীবর্দি (অংশ)
৪৬	কিশোরগঞ্জ পবিস	কিশোরগঞ্জ	অষ্টগ্রাম
৪৭	কিশোরগঞ্জ পবিস	কিশোরগঞ্জ	হোসেনপুর
৪৮	কিশোরগঞ্জ পবিস	কিশোরগঞ্জ	ইটনা
৪৯	কিশোরগঞ্জ পবিস	কিশোরগঞ্জ	করিমগঞ্জ
৫০	কিশোরগঞ্জ পবিস	কিশোরগঞ্জ	কটিয়াদী
৫১	কিশোরগঞ্জ পবিস	কিশোরগঞ্জ	কিশোরগঞ্জ সদর
৫২	কিশোরগঞ্জ পবিস	কিশোরগঞ্জ	মিঠামইন
৫৩	কিশোরগঞ্জ পবিস	কিশোরগঞ্জ	নিকলি
৫৪	কিশোরগঞ্জ পবিস	কিশোরগঞ্জ	বাতিজপুর
৫৫	কিশোরগঞ্জ পবিস	কিশোরগঞ্জ	পাকুন্দিয়া
৫৬	কিশোরগঞ্জ পবিস	কিশোরগঞ্জ	তাড়াইল
৫৭	কিশোরগঞ্জ পবিস	ময়মনসিংহ	নান্দনাইল (অংশ)
৫৮	মাদারীপুর পবিস	মাদারীপুর	কালকিনি
৫৯	মাদারীপুর পবিস	মাদারীপুর	মাদারীপুর সদর
৬০	মাদারীপুর পবিস	মাদারীপুর	রাঞ্জৈর
৬১	মাদারীপুর পবিস	মাদারীপুর	শিবচর
৬২	মানিকগঞ্জ পবিস	মানিকগঞ্জ	দৌলতপুর
৬৩	মানিকগঞ্জ পবিস	মানিকগঞ্জ	ঘিওর
৬৪	মানিকগঞ্জ পবিস	মানিকগঞ্জ	হরিরামপুর
৬৫	মানিকগঞ্জ পবিস	মানিকগঞ্জ	মানিকগঞ্জ সদর
৬৬	মানিকগঞ্জ পবিস	মানিকগঞ্জ	সাতুরিয়া
৬৭	মানিকগঞ্জ পবিস	মানিকগঞ্জ	শিবালয়
৬৮	মানিকগঞ্জ পবিস	মানিকগঞ্জ	সিঙ্গাইর
৬৯	মানিকগঞ্জ পবিস	ঢাকা	ধামরাই
৭০	মানিকগঞ্জ পবিস	ঢাকা	নবাবগঞ্জ
৭১	মানিকগঞ্জ পবিস	টাঙ্গাইল	নগরপুর (অংশ)
৭২	মানিকগঞ্জ পবিস	সিরাজগঞ্জ	চৌহালী (অংশ)
৭৩	মুন্সিগঞ্জ পবিস	মুন্সিগঞ্জ	মুন্সিগঞ্জ সদর
৭৪	মুন্সিগঞ্জ পবিস	মুন্সিগঞ্জ	লৌহজং
৭৫	মুন্সিগঞ্জ পবিস	মুন্সিগঞ্জ	সিরাজদিখান
৭৬	মুন্সিগঞ্জ পবিস	মুন্সিগঞ্জ	শ্রীনগর
৭৭	মুন্সিগঞ্জ পবিস	মুন্সিগঞ্জ	টঙ্কিবাড়ী
৭৮	মুন্সিগঞ্জ পবিস	নারায়ণগঞ্জ	নারায়ণগঞ্জ
৭৯	মুন্সিগঞ্জ পবিস	নারায়ণগঞ্জ	ফতুল্লা
৮০	মুন্সিগঞ্জ পবিস	নারায়ণগঞ্জ	সোনারগাঁও
৮১	মুন্সিগঞ্জ পবিস	ঢাকা	কেরানীগঞ্জ
৮২	ময়মনসিংহ পবিস-১	ময়মনসিংহ	ময়মনসিংহ সদর
৮৩	ময়মনসিংহ পবিস-১	ময়মনসিংহ	মুক্তাগাছা
৮৪	ময়মনসিংহ পবিস-১	ময়মনসিংহ	ফুলবাড়ীয়া
৮৫	ময়মনসিংহ পবিস-১	টাঙ্গাইল	ভুয়াপুর
৮৬	ময়মনসিংহ পবিস-১	টাঙ্গাইল	ঘাটাইল
৮৭	ময়মনসিংহ পবিস-১	টাঙ্গাইল	গোপালপুর
৮৮	ময়মনসিংহ পবিস-১	টাঙ্গাইল	মধুপুর
৮৯	ময়মনসিংহ পবিস-১	টাঙ্গাইল	ধনবাড়ি



ক্রমিক নম্বর	পবিসের নাম	জেলার নাম	উপজেলার নাম
১	২	৩	৪
৯০	ময়মনসিংহ পবিস-২	ময়মনসিংহ	ভালুকা
৯১	ময়মনসিংহ পবিস-২	ময়মনসিংহ	গফুরগাঁও
৯২	ময়মনসিংহ পবিস-২	ময়মনসিংহ	ত্রিশাল
৯৩	ময়মনসিংহ পবিস-২	গাজীপুর	শ্রীপুর
৯৪	ময়মনসিংহ পবিস-৩	ময়মনসিংহ	ফুলপুর
৯৫	ময়মনসিংহ পবিস-৩	ময়মনসিংহ	হালুয়াঘাট
৯৬	ময়মনসিংহ পবিস-৩	ময়মনসিংহ	গৌরীপুর
৯৭	ময়মনসিংহ পবিস-৩	ময়মনসিংহ	ঈশ্বরগঞ্জ
৯৮	ময়মনসিংহ পবিস-৩	ময়মনসিংহ	ময়মনসিংহ সদর
৯৯	ময়মনসিংহ পবিস-৩	ময়মনসিংহ	নান্দাইল
১০০	ময়মনসিংহ পবিস-৩	ময়মনসিংহ	ধোবাউড়া
১০১	নারায়ণগঞ্জ পবিস	নারায়ণগঞ্জ	আড়াইহাজার
১০২	নারায়ণগঞ্জ পবিস	নারায়ণগঞ্জ	বন্দর
১০৩	নারায়ণগঞ্জ পবিস	নারায়ণগঞ্জ	বুপগঞ্জ
১০৪	নারায়ণগঞ্জ পবিস	নারায়ণগঞ্জ	সোনারগাঁও
১০৫	নরসিংদী পবিস-১	নরসিংদী	নরসিংদী সদর
১০৬	নরসিংদী পবিস-১	নরসিংদী	পলাশ
১০৭	নরসিংদী পবিস-২	নরসিংদী	মনোহরদী
১০৮	নরসিংদী পবিস-২	নরসিংদী	রায়পুরা
১০৯	নরসিংদী পবিস-২	নরসিংদী	শিবপুর
১১০	নরসিংদী পবিস-২	নরসিংদী	নরসিংদী সদর
১১১	নরসিংদী পবিস-২	কিশোরগঞ্জ	বাজিতপুর
১১২	নরসিংদী পবিস-২	কিশোরগঞ্জ	ভৈরব
১১৩	নরসিংদী পবিস-২	কিশোরগঞ্জ	কুলিয়ারচর
১১৪	নেত্রকোণা পবিস	নেত্রকোণা	আটপাড়া
১১৫	নেত্রকোণা পবিস	নেত্রকোণা	বারহাট্টা
১১৬	নেত্রকোণা পবিস	নেত্রকোণা	দুর্গাপুর
১১৭	নেত্রকোণা পবিস	নেত্রকোণা	খালিয়াজুরি
১১৮	নেত্রকোণা পবিস	নেত্রকোণা	কলমাকান্দা
১১৯	নেত্রকোণা পবিস	নেত্রকোণা	কেন্দুয়া
১২০	নেত্রকোণা পবিস	নেত্রকোণা	মদন
১২১	নেত্রকোণা পবিস	নেত্রকোণা	মোহনগঞ্জ
১২২	নেত্রকোণা পবিস	নেত্রকোণা	নেত্রকোণা সদর
১২৩	নেত্রকোণা পবিস	নেত্রকোণা	পূর্বধলা
১২৪	নেত্রকোণা পবিস	সুনামগঞ্জ	ধর্মপাশা (অংশা)
১২৫	নেত্রকোণা পবিস	সুনামগঞ্জ	মাদানগর
১২৬	রাজবাড়ী পবিস	রাজবাড়ী	বালিয়াকান্দি
১২৭	রাজবাড়ী পবিস	রাজবাড়ী	গোয়ালদঘাট
১২৮	রাজবাড়ী পবিস	রাজবাড়ী	পাংশা
১২৯	রাজবাড়ী পবিস	রাজবাড়ী	রাজবাড়ী
১৩০	শরিয়তপুর পবিস	শরিয়তপুর	ভেদরগঞ্জ
১৩১	শরিয়তপুর পবিস	শরিয়তপুর	ডামুড্যা
১৩২	শরিয়তপুর পবিস	শরিয়তপুর	গোসাইরহাট
১৩৩	শরিয়তপুর পবিস	শরিয়তপুর	নড়িয়া
১৩৪	শরিয়তপুর পবিস	শরিয়তপুর	পালং
১৩৫	শরিয়তপুর পবিস	শরিয়তপুর	জাজিরা



ক্রমিক নম্বর ১	পবিসের নাম ২	জেলার নাম ৩	উপজেলার নাম ৪
১৩৬	শেরপুর পবিস	শেরপুর	শেরপুর সদর
১৩৭	শেরপুর পবিস	শেরপুর	শ্রীবরদি
১৩৮	শেরপুর পবিস	শেরপুর	বিনাইগাতি
১৩৯	শেরপুর পবিস	শেরপুর	নালিতাবাড়ি
১৪০	শেরপুর পবিস	শেরপুর	নকলা
১৪১	শেরপুর পবিস	জামালপুর	জামালপুর সদর (অংশ)
১৪২	টাঙ্গাইল পবিস	টাঙ্গাইল	টাঙ্গাইল সদর
১৪৩	টাঙ্গাইল পবিস	টাঙ্গাইল	মির্জাপুর
১৪৪	টাঙ্গাইল পবিস	টাঙ্গাইল	নাগরপুর (অংশ)
১৪৫	টাঙ্গাইল পবিস	টাঙ্গাইল	বাসাইল
১৪৬	টাঙ্গাইল পবিস	টাঙ্গাইল	দেলদুয়ার
১৪৭	টাঙ্গাইল পবিস	টাঙ্গাইল	কালিহাতী
১৪৮	টাঙ্গাইল পবিস	টাঙ্গাইল	সখিপুর

*[Handwritten signature]*

## গাজীপুর পবিসের পল্লী বিদ্যুতায়ন সম্প্রসারণ ঢাকা বিভাগীয় কার্যক্রম-II প্রকল্পের প্রকিউরমেন্ট সংক্রান্ত তথ্য:

ক্রমিক নম্বর	প্যাকেজ/ সাব-প্যাকেজ নং	কার্যাদেশ মাইলেজ (কিঃমিঃ)	দরপত্র আহবানের তারিখ	পত্রিকার নাম	দরপত্র মূল্যায়নের তারিখ	দরপত্রের আর্থিক প্রস্তাব অনুমোদনের তারিখ	চুক্তি স্বাক্ষরের তারিখ	ঠিকাদারী প্রতিষ্ঠানের নাম	চুক্তি অনুযায়ী কাজ সম্পাদনের তারিখ	বাস্তবে কাজ সম্পাদনের তারিখ	চুক্তি মূল্য (টাকা)	পরিশোধিত মূল্য (লক্ষ টাকা)
১	ডিডিপি-২-ডিএল- ০৫-০১	২০.৪২৪	০৮-০৩-১৫	দৈনিক ভোরের ডাক The New Nation	০৫-০৪-১৫	১৬-০৪-১৫	০৪-০৫-১৫	মেসার্স জি এম এন্টারপ্রাইজ	১২-০৪-১৬	কাজ চলমান	২৮৮০৭৯৫.১৭২	২১.০০
২	ডিডিপি-২-ডিএল- ০৫-০২	২১.৬৭৫	১০-০৫-১৫	আলোকিত বাংলাদেশ Daily Observer	১১-০৬-১৫	২৪-০৬-১৫	১২-০৭-১৫	মেসার্স মুন এন্টার প্রাইজ	২৫-০৪-১৬	কাজ চলমান	৩১৪৯৬৯০.৪৩৪	১২.০০
৩	ডিডিপি-২-ডিএল- ০৫-০৩	২৬.১৭১	২১-০৭-১৫	দৈনিক জনতা The Financial Express	২৫-০৮-১৫	১৩-০৯-১৫	৩০-০৯-১৫	মেসার্স ওয়াজ উদ্দিন খান এন্টারপ্রাইজ	২২-০৮-১৬	কাজ চলমান	৩৪৪৭০৬৯.৮	১২.০০
৪	ডিডিপি-২-ডিএল- ২৮-০১	২৪.৪৬৯	২১-০৭-১৫	দৈনিক জনতা The Financial Express	২৫-০৮-১৫	১৩-০৯-১৫	০৪-০৯-১৫	দি ডিস্ট্রিবিউশন এন্ড কনস্ট্রাকশন	২০-০৮-১৬	কাজ চলমান	৩১৩৮৯২১.৯৩	৯.০০
৫	ডিডিপি-২-ডিএল- ২৮-০২	২৪.২৮০	০৩-০৮-১৫	দৈনিক সংবাদ The New Nation	৩১-০৮-১৫	১৬-০৯-১৫	১২-১০-১৫	মেসার্স রয়েল ইলেকট্রিক্যাল ইঞ্জিনিয়ারিং কোং	১১-০৮-১৬	কাজ চলমান	৩১৯৮৬৫৬.৬৭	
৬	ডিডিপি-২-ডিএল- ২৮-০৩	২৫.৮০৭	০৩-০৮-১৫	দৈনিক সংবাদ The New Nation	৩১-০৮-১৫	১৫-০৯-১৫	০৮-১০-১৫	মেসার্স সর্দার ইঞ্জিনিয়ারিং	২৭-০৭-১৬	কাজ চলমান	৩২১৭৯০৩.৪৪	
৭	ডিডিপি-২-ডিএল- ২৮-০৪	২৪.৮৬২	১২-১৮-১৫	দৈনিক মানব কণ্ঠ The Financial Express	০৮-০৯-১৫	২০-০৯-১৫	০৮-১০-১৫	মেসার্স মানিকগঞ্জ ইঞ্জিনিয়ার্স এন্ড বিল্ডার্স	২২-০৭-১৬	কাজ চলমান	৩০৫১৭৬৩.১৫	১০.৩০
৮	ডিডিপি-২-ডিএল- ২৮-০৫	২৪.৮৯২	১২-১৮-১৫	দৈনিক মানব কণ্ঠ The Financial Express	০৮-০৯-১৫ ০৪-১০-১৫	১২-১০-১৫	২৮-১০-১৫	মেসার্স এন এ ব্রাদার্স	৩১-০৮-১৬	কাজ চলমান	৩০৬৯৯০০.৬২	১১.৫০
৯	ডিডিপি-২-ডিএল- ২৯-০১	২৬.৪৯৩	২৩-০৮-১৫	আমাদের সময় The News Today	২১-০৯-১৫	৩০-০৯-১৫	১৪-১০-১৫	মেসার্স সর্দার ইঞ্জিনিয়ারিং	২৫-০৮-১৬	কাজ চলমান	৩৪০০৪৭১.৬৬	
১০	ডিডিপি-২-ডিএল- ২৯-০২	২৬.১৯৭	২৩-০৮-১৫	আমাদের সময় The News Today	২১-০৯-১৫	৩০-০৯-১৫	১১-১০-১৫	মেসার্স কোহিনুর কনস্ট্রাকশন	১০-০৮-১৬	কাজ চলমান	৩০৭২৫২১.৩১	৬.০০
১১	ডিডিপি-২-ডিএল- ২৯-০৩	২৭.০৮৪	২৩-০৮-১৫	আমাদের সময় The News Today	২১-০৯-১৫	৩০-০৯-১৫	০৮-১০-১৫	মেসার্স সীয়াম এন্টারপ্রাইজ	২৫-০৮-১৬	কাজ চলমান	৩২৪২২৮১.২১	
১২	ডিডিপি-২-ডিএল- ২৯-০৪	২৭.০৬৯	২৩-০৮-১৫	আমাদের সময় The News Today	২১-০৯-১৫	৩০-০৯-১৫	১৮-১০-১৫	মেসার্স নির্মাণ প্রকৌশলী	১১-০৮-১৬	কাজ চলমান	৩১৭০৭৭৯.২২	৫.৫০
১৩	ডিডিপি-২-ডিএল- ৫৮-০১	২৫.১৮৭	১০-৯-১৫	দৈনিক বনিক বার্তা The Financial Express	০৪-১০-১৫	১২-১০-১৫	২০-১০-১৫	মেসার্স টেকনোলজিক্যাল সার্ভিস সেন্টার	৩০-০৭-১৬	কাজ চলমান	২৯৫৪১০৬.৪১	
১৪	ডিডিপি-২-ডিএল- ৫৮-০২	২৫.০৭৫	২৬-১০-১৫	আলোকিত বাংলাদেশ The News Today	২৫-১১-১৫	০২-১২-১৫	২২-১২-১৫	মেসার্স ক্যাসপ কনস্ট্রাকশন কোং লিঃ	০১-১০-১৬	কাজ চলমান	৩১৯২২৪১.৩১	৫.০০
মোট মাইলেজ (কিঃমিঃ) =		৩৪৯.৬৮৫									৪৪১৮৭১০২.৩৪	৯২.৩০