



সংশোধিত বাজেট ২০২১-২২

সম্পূরক মঞ্জুরি ও বরাদ্দ দাবী
(পরিচালন ও উন্নয়ন)

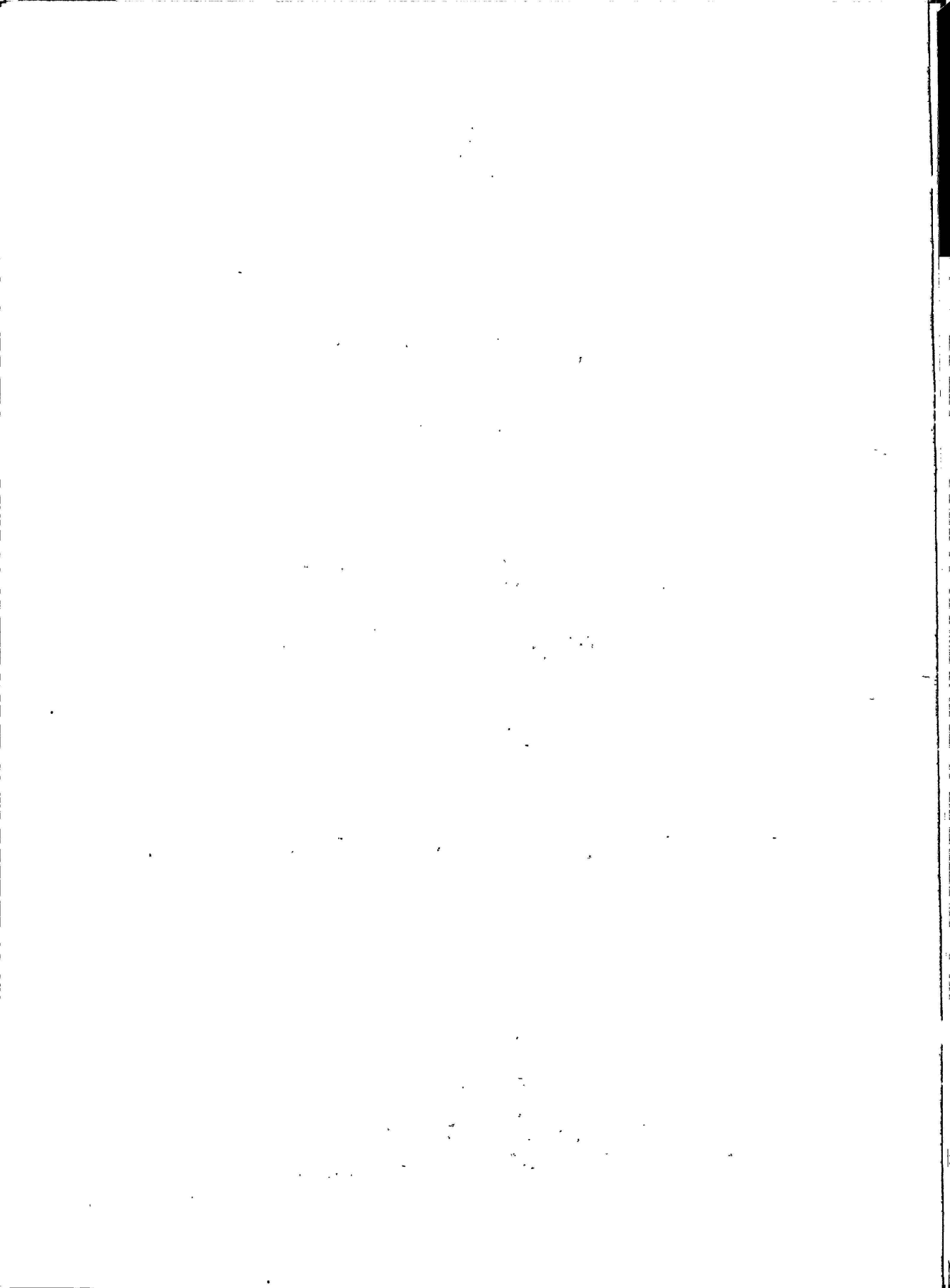
বাস্তবায়ন পরিবীক্ষণ ও মূল্যায়ন বিভাগ

অর্থ বিভাগ

অর্থ মন্ত্রণালয়

গণপ্রজাতন্ত্রী বাংলাদেশ সরকার

অর্থ বিভাগের ওয়েবসাইটঃ www.mof.gov.bd



সংশোধিত বাজেট
২০২১-২২

সম্পূরক মঞ্জুরি ও বরাদ্দ দাবী
(পরিচালন ও উন্নয়ন)

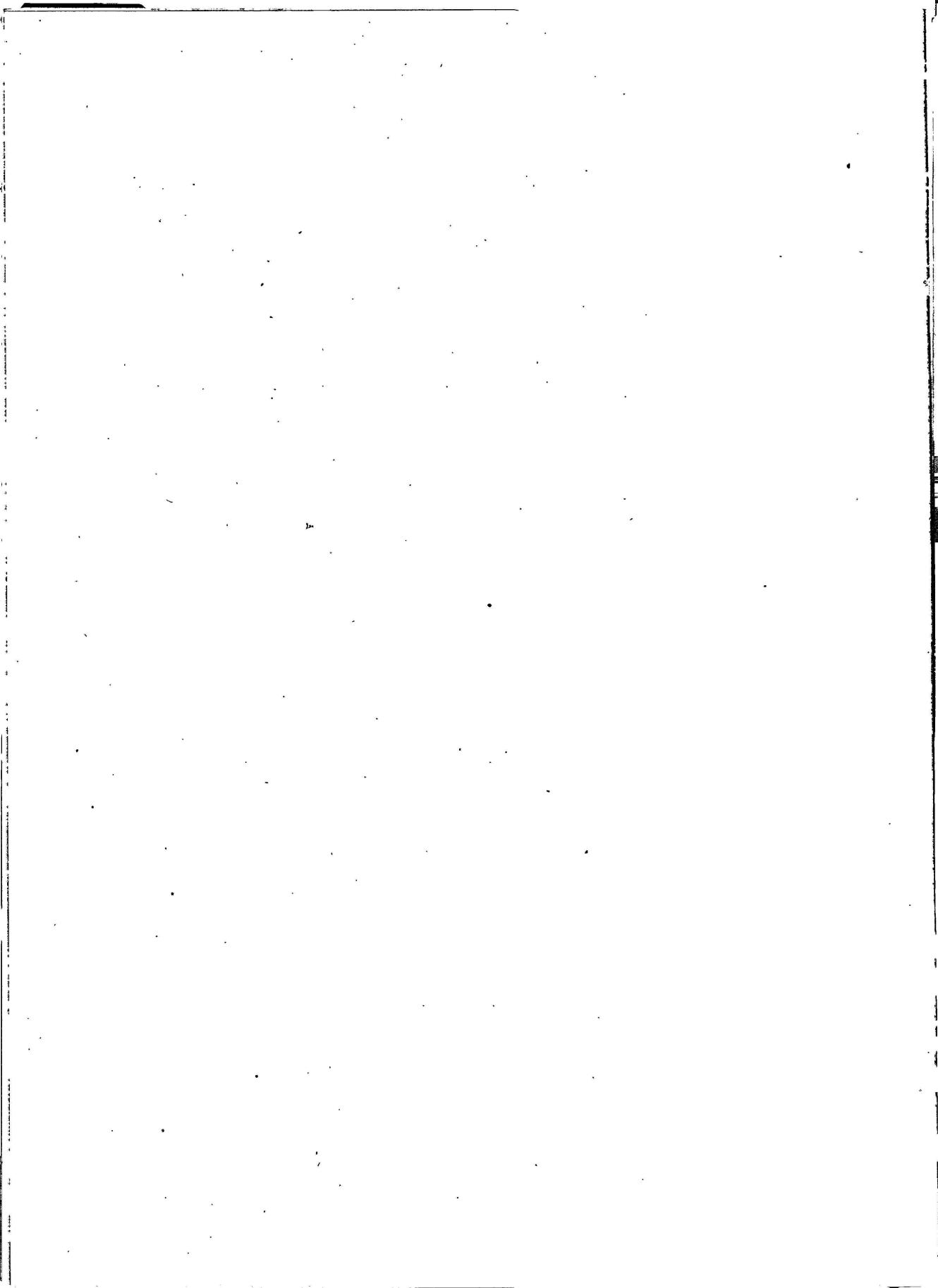
বাস্তবায়ন পরিবীক্ষণ ও মূল্যায়ন বিভাগ

অর্থ বিভাগ

অর্থ মন্ত্রণালয়

গণপ্রজাতন্ত্রী বাংলাদেশ সরকার

অর্থ বিভাগের ওয়েবসাইটঃ www.mof.gov.bd



গণপ্রজাতন্ত্রী বাংলাদেশ সরকার
অর্থ মন্ত্রণালয়, অর্থ বিভাগ
বাজেট অনুবিভাগ-১, অধিশাখা-১
www.mof.gov.bd

নং-০৭.১০১.০২০.০০.০০.০০২.২০২২-৪১৯

তারিখঃ ২২ ফাল্গুন ১৪২৮
০৭ মার্চ ২০২২

প্রাপকঃ হিসাব মহা-নিয়ন্ত্রক
বাংলাদেশ, ঢাকা

মহোদয়,

আমি আদিষ্ট হয়ে এ সাথে ২০২১-২২ অর্থবছরের সংশোধিত বরাদ্দের বিস্তারিত বিভাজন প্রেরণ করছি। প্রত্যেক খাতের বিপরীতে ২০২১-২২ অর্থবছরের সংশোধিত বরাদ্দ হিসেবে উল্লিখিত অর্থের অতিরিক্ত কোন ব্যয় বিল গ্রহণ না করার জন্য অনুরোধ করছি। তবে এ কর্তৃত্ব জারির পর যেসকল খাতে অর্থ বিভাগ কর্তৃক অতিরিক্ত বরাদ্দ প্রদান করা হবে সেসকল অতিরিক্ত বরাদ্দ এ সংশোধিত কর্তৃত্বের অংশ হিসেবে গণ্য হবে। উল্লেখ্য, যেসব খাতে ২০২১-২২ অর্থবছরের মূল মঞ্জুরির অতিরিক্ত অর্থ সংশোধিত বাজেটে বরাদ্দ করা হয়েছে এবং পরবর্তীতে করা হবে সেসব খাতে অতিরিক্ত অর্থ বরাদ্দের বিষয়ে সম্পূর্ণক/অতিরিক্ত আর্থিক বিবৃতির মাধ্যমে যথাসময়ে নিয়মিত করা হবে।

২। উল্লেখ্য, ২০২১-২২ অর্থবছরের সংশোধিত কর্তৃত্ব অনুযায়ী মন্ত্রণালয়/বিভাগ/অন্যান্য প্রতিষ্ঠান/অধিদপ্তর/পরিদপ্তর কর্তৃক বাস্তবায়নধীন অনুমোদিত প্রকল্পের জিওবি অংশের বরাদ্দের অর্থ ছাড়ের ক্ষেত্রে অর্থ বিভাগ এবং প্রশাসনিক মন্ত্রণালয়/বিভাগের কোন সম্মতির প্রয়োজন হবে না। উক্ত অর্থ স্বয়ংক্রিয়ভাবে ছাড় হয়েছে বলে গণ্য হবে। প্রকল্প পরিচালকগণ এ অর্থ সরাসরি ব্যবহার করতে পারবেন। তবে সংশোধিত অনুমোদিত/অননুমোদিত প্রকল্পসহ স্বায়ত্বশাসিত প্রতিষ্ঠানসমূহের প্রকল্পের অর্থ ছাড়ের ক্ষেত্রে অর্থ বিভাগ কর্তৃক জারিকৃত উন্নয়ন প্রকল্পসমূহের অর্থ অবমুক্তি ও ব্যবহার নির্দেশিকা, ২০১৮ এর বিদ্যমান পদ্ধতি অপরিবর্তিত থাকবে।

আপনার বিশ্বস্ত,

স্বাক্ষরিত/-
(সিরাজুন্ নূর চৌধুরী)
যুগ্মসচিব (বাজেট-১)
শ্রী ৯৫৭৬০৪৩

নং-০৭.১০১.০২০.০০.০০.০০২.২০২২-৪১৯

তারিখঃ ২২ ফাল্গুন ১৪২৮
০৭ মার্চ ২০২২

অবগতি এবং প্রয়োজনীয় ব্যবস্থা গ্রহণের জন্য ২০২১-২২ অর্থবছরের সংশোধিত বরাদ্দের অনুলিপি অতিরিক্ত মহাপরিচালক (অর্থ), বাংলাদেশ রেলওয়ে, কন্ট্রোলার জেনারেল ডিফেন্স ফাইন্যান্স, প্রধান হিসাব রক্ষণ কর্মকর্তা, সকল মন্ত্রণালয়/বিভাগ এবং অর্থ বিভাগের সংশ্লিষ্ট সকল উপসচিব/সিনিয়র সহকারী সচিব-এর নিকট প্রেরণ করা হল। সংশোধিত বরাদ্দের বিস্তারিত অর্থনৈতিক কোডভিত্তিক বিভাজন সংশ্লিষ্ট মন্ত্রণালয়/বিভাগের সিনিয়র সচিব/সচিব এবং প্রধান হিসাব রক্ষণ ও অর্থ কর্মকর্তার নিকট প্রেরণের জন্য অর্থ বিভাগের সংশ্লিষ্ট যুগ্মসচিব/উপসচিব/সিনিয়র সহকারী সচিবদের অনুরোধ করা হলো। উল্লেখ্য, এ কর্তৃত্ব জারির পর যেসকল খাতে অর্থ বিভাগ কর্তৃক অতিরিক্ত অর্থ বরাদ্দ করা হবে সেসকল অতিরিক্ত বরাদ্দ এ সংশোধিত কর্তৃত্বের অংশ হিসেবে গণ্য হবে এবং পরবর্তীতে সম্পূর্ণক/অতিরিক্ত আর্থিক বিবৃতির মাধ্যমে যথাসময়ে নিয়মিত করা হবে।

স্বাক্ষরিত/-
(মোহাম্মদ আনিসুজ্জামান)
উপসচিব
শ্রী ৯৫১৪১৪৬

সদয় অবগতি ও প্রয়োজনীয় ব্যবস্থা গ্রহণের জন্যঃ

- ১। অতিরিক্ত মহাপরিচালক (অর্থ), বাংলাদেশ রেলওয়ে, রেলভবন, ঢাকা
- ২। কন্ট্রোলার জেনারেল ডিফেন্স ফাইন্যান্স, সেগুন বাগিচা, ঢাকা
- ৩। উপসচিব/সিনিয়র সহকারী সচিব, বাজেট অধিশাখা/শাখা-....., বাজেট অনুবিভাগ-১/২, অর্থ বিভাগ
- ৪। প্রধান হিসাব রক্ষণ ও অর্থ কর্মকর্তা, বিভাগ/মন্ত্রণালয়

নং-০৭.১০১.০২০.০০.০০.০০২.২০২২-৪১৯

তারিখঃ ২২ ফাল্গুন ১৪২৮
০৭ মার্চ ২০২২

সদয় অবগতি ও প্রয়োজনীয় ব্যবস্থা গ্রহণের জন্য সংশোধিত বরাদ্দের অনুলিপি প্রেরণ করা হল। যেসব ক্ষেত্রে মূল মঞ্জুরির পরিমাণ সংশোধিত বরাদ্দ হতে বেশি এবং ইতোমধ্যে সংশোধিত বরাদ্দের তুলনায় বেশী অর্থ ছাড় কিংবা ব্যবহার হয়েছে সেসব ক্ষেত্রে সংশোধিত বরাদ্দের তুলনায় যে পরিমাণ অর্থ বেশী ছাড় কিংবা ব্যবহার হয়েছে সে পরিমাণ অর্থ অবিলম্বে সমর্পণ/সরকারি কোর্সগারে জমা প্রদান করতে হবে। এরূপ সমর্পণ/জমাকৃত অর্থ সংশ্লিষ্ট পত্রাদির দু'টি প্রতিলিপি সর্বশেষ ২০২২ সালের জুন মাসের দ্বিতীয় সপ্তাহের মধ্যে প্রশাসনিক মন্ত্রণালয়/বিভাগকে অবশ্যই অর্থ বিভাগে পাঠাতে হবে। প্রসঙ্গতঃ উল্লেখ্য যে, প্রশাসনিক মন্ত্রণালয়/বিভাগ ব্যতীত কোন অধিদপ্তর, পরিদপ্তর কিংবা অধঃস্তন অফিস কর্তৃক অর্থ প্রদর্শন সম্পর্কিত প্রেরিত পত্রাদি অর্থ বিভাগ কর্তৃক বিবেচিত হবে না।

(মোহাম্মদ আনিসুজ্জামান)

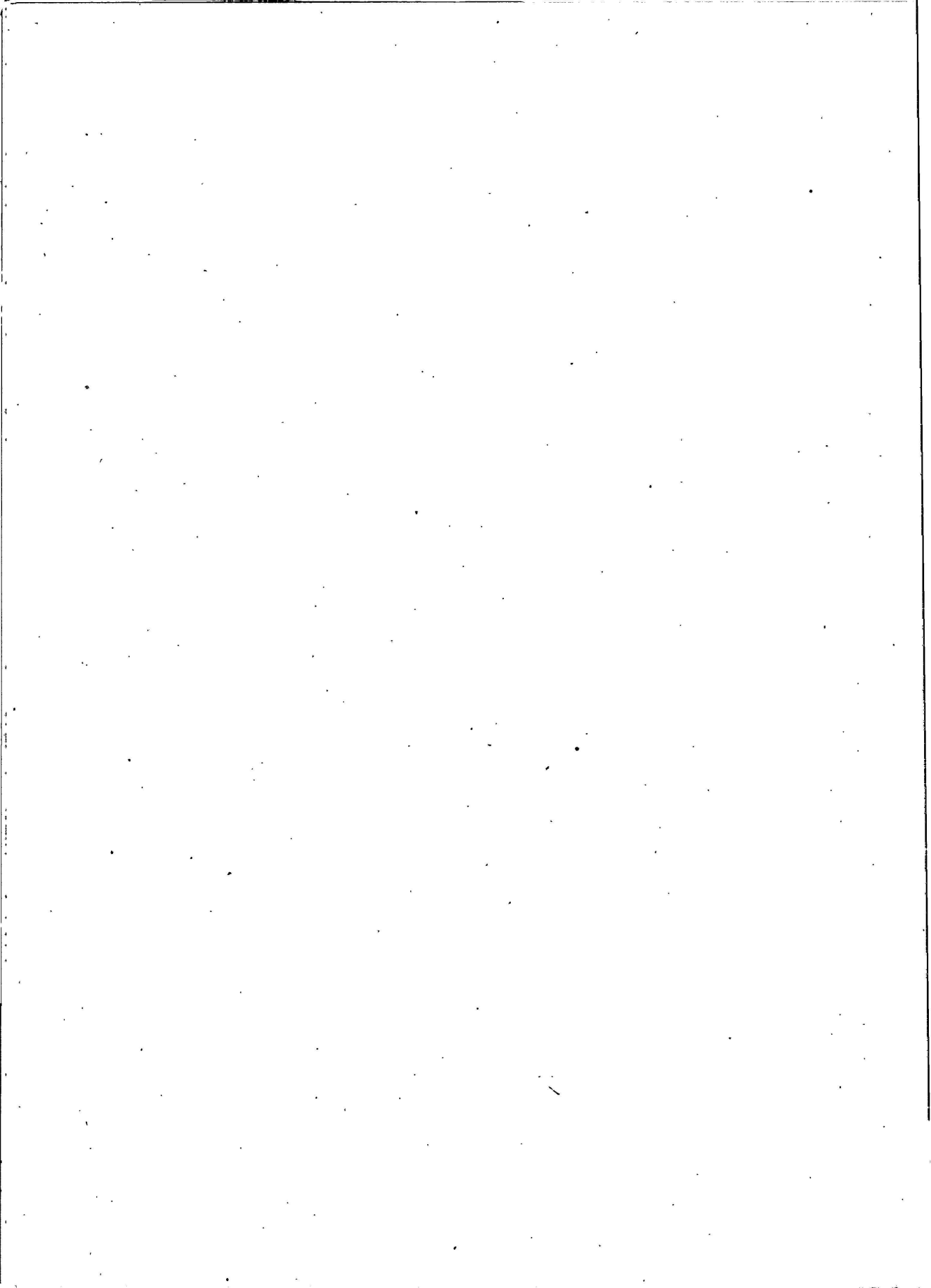
উপসচিব

পত্র ৯৫১৪১৪৬

সদয় অবগতি ও প্রয়োজনীয় ব্যবস্থা গ্রহণের জন্যঃ

- ১। মন্ত্রিপরিষদ সচিব, মন্ত্রিপরিষদ বিভাগ, বাংলাদেশ সচিবালয়, ঢাকা
- ২। প্রধানমন্ত্রীর মুখ্য সচিব, প্রধানমন্ত্রীর কার্যালয়, পুরাতন সংসদ ভবন, তেজগাঁও, ঢাকা
- ৩। সিনিয়র সচিব/সচিব,

সংশোধিত পরিচালন বাজেট



মঞ্জুরি ও বরাদ্দের সংশোধিত দাবিসমূহ (পরিচালন) ২০২১-২২

মঞ্জুরি নং - ১২

১১৫ - বাস্তবায়ন পরিবীক্ষণ ও মূল্যায়ন বিভাগ

(অংকসমূহ হাজার টাকায়)

প্রাতিষ্ঠানিক গুণ/কোড	বিবরণ	সংশোধিত ২০২১-২২	বাজেট ২০২১-২২
	সচিবালয়, বাস্তবায়ন পরিবীক্ষণ ও মূল্যায়ন বিভাগ (আইএমইডি)		
১১৫০১০১	সচিবালয়, বাস্তবায়ন পরিবীক্ষণ ও মূল্যায়ন বিভাগ (আইএমইডি)	৫১,৯৭,০০	৫১,৯৭,০০
	মোট - সচিবালয়, বাস্তবায়ন পরিবীক্ষণ ও মূল্যায়ন বিভাগ (আইএমইডি):	৫১,৯৭,০০	৫১,৯৭,০০
	মোট - বাস্তবায়ন পরিবীক্ষণ ও মূল্যায়ন বিভাগ:	৫১,৯৭,০০	৫১,৯৭,০০

মজুরি ও বরাদ্দের সংশোধিত দাবিসমূহ (পরিচালন) ২০২১-২২

মজুরি নং - ১২

১১৫ - বাস্তবায়ন পরিবীক্ষণ ও মূল্যায়ন বিভাগ

১১৫০১ - সচিবালয়, বাস্তবায়ন পরিবীক্ষণ ও মূল্যায়ন বিভাগ (আইএমইডি)

(অংকসমূহ হাজার টাকায়)

প্রাতিষ্ঠানিক গুণ/কোড	অপারেশন কোড	অর্থনৈতিক গুণ/কোড	বিবরণ	সংশোধিত ২০২১-২২	বাজেট ২০২১-২২
			পরিচালন কার্যক্রম		
			সাধারণ কার্যক্রম		
১১৫০১০১			সচিবালয়, বাস্তবায়ন পরিবীক্ষণ ও মূল্যায়ন বিভাগ (আইএমইডি)		
	১১৫০১০১১০৩৩৬৪		সচিবালয়, বাস্তবায়ন পরিবীক্ষণ ও মূল্যায়ন বিভাগ (আইএমইডি)		
		৩	আবর্তক ব্যয়		
		৩১	কর্মচারীদের প্রতিদান (Compensation)		
		৩১১১	নগদ মজুরি ও বেতন		
		৩১১১১০১	মূল বেতন (অফিসার)	৬,৫০,০০	৭,৪৫,০০
		৩১১১২০১	মূল বেতন (কর্মচারী)	৩,০০,০০	৩,১০,০০
		৩১১১৩০১	দায়িত্ব ভাতা	১,২০	১,০৫
		৩১১১৩০২	যাতায়াত ভাতা	৪,৫০	৫,০০
		৩১১১৩০৬	শিক্ষা ভাতা	১৭,০০	১৭,০০
		৩১১১৩১০	বাড়ি ভাড়া ভাতা	৩,১০,০০	৩,১৫,০০
		৩১১১৩১১	চিকিৎসা ভাতা	৪১,৫০	৪৪,০০
		৩১১১৩১২	মোবাইল/সেলফোন ভাতা	৬,৫০	৬,৫০
		৩১১১৩১৩	আবাসিক টেলিফোন নগদায়ন ভাতা	১৫,৫০	২১,১০
		৩১১১৩১৪	টিকিট ভাতা	৩,০০	৩,৩০
		৩১১১৩১৬	খোলাই ভাতা	৫০	৫০
		৩১১১৩২৫	উৎসব ভাতা	২,৩০,০০	১,৮৭,০০
		৩১১১৩২৭	অধিকাল ভাতা	১০,০০	১০,০০
		৩১১১৩২৮	শ্রান্তি ও বিনোদন ভাতা	২৫,০০	৩৩,৯০
		৩১১১৩৩১	আপ্যায়ন ভাতা	২,০০	২,১৩
		৩১১১৩৩২	সন্মানী ভাতা	১০,৫৫	১০,৫৫
		৩১১১৩৩৫	বাংলা নববর্ষ ভাতা	১৯,৭০	১৯,৭০
		৩১১১৩৩৮	অন্যান্য ভাতা	৫	৫
		৩১১১৩৩৯	পাচক ভাতা	১,৯২	১,৯২
		৩১১১৩৪০	নিরাপত্তা ভাতা	১,৯২	১,৯২
			উপমোট - নগদ মজুরি ও বেতন:	১৬,৫০,৮৪	১৭,৪৫,৬২
			উপমোট - কর্মচারীদের প্রতিদান (Compensation):	১৬,৫০,৮৪	১৭,৪৫,৬২
		৩২	পণ্য ও সেবার ব্যবহার		
		৩২১১	প্রশাসনিক ব্যয়		
		৩২১১১০২	পরিষ্কার পরিচ্ছন্নতা সামগ্রী	৩,৫০	৩,৫০
		৩২১১১০৬	আপ্যায়ন ব্যয়	৬,০০	১০,০০
		৩২১১১১৭	ইন্টারনেট/ ফ্যাক্স/ টেলের	৪,৭০	৫,০০
		* ৩২১১১১৯	ডাক	৩০	৫৩
		* ৩২১১১২০	টেলিফোন	৩,৫০	১০,০০
		৩২১১১২৫	প্রচার ও বিজ্ঞাপন ব্যয়	১,৫০	১,৫০
		৩২১১১২৭	বইপত্র ও সামগ্রিকী	৭,০০	৫,৫০
		৩২১১১৩৪	প্রমিত (অনিয়মিত) মজুরি	৫০	৫০

মঞ্জুরি ও বরাদ্দের দাবিসমূহ (পরিচালনা): ১১৫০১-সচিবালয়, বাতবায়ন পরিবীক্ষণ ও মূল্যায়ন বিভাগ (আইএমইডি)

(অংকসমূহ হাজার টাকায়)

প্রাতিষ্ঠানিক গুণ/কোড	অপারেশন কোড	অর্থনৈতিক গুণ/কোড	বিবরণ	সংশোধিত ২০২১-২২	বাজেট ২০২১-২২
		৩২১১১৩৫	নিয়োগ পরীক্ষা	১০,৫০	২২,০০
			উপমোট - প্রশাসনিক ব্যয়:	৩৭,৫০	৫৮,৫৩
		৩২২১	ফি, চার্জ ও কমিশন		
		* ৩২২১১০১	নিরীক্ষা/সমীক্ষা ফি	২৩,১৭,২০	২৩,২০,০০
		৩২২১১০৫	টেক্সট ফি	১,৪৬	৭,৫০
		৩২২১১০৬	পরিবহণ ব্যয়	০	৭,৫০
		৩২২১১০৮	ব্যাংক চার্জ	২,০০	২,২০
			উপমোট - ফি, চার্জ ও কমিশন:	২৩,২০,৬৬	২৩,৩৭,২০
		৩২৩১	প্রশিক্ষণ		
		৩২৩১৩০১	প্রশিক্ষণ	৬৫,০০	৫২,৭৫
			উপমোট - প্রশিক্ষণ:	৬৫,০০	৫২,৭৫
		৩২৪৩	পেট্রোল, ওয়েল ও তুরিকেন্ট		
		৩২৪৩১০১	পেট্রোল, ওয়েল ও তুরিকেন্ট	৩৩,০০	৩৩,০০
			উপমোট - পেট্রোল, ওয়েল ও তুরিকেন্ট:	৩৩,০০	৩৩,০০
		৩২৪৪	ভ্রমণ ও বদলি		
		৩২৪৪১০১	ভ্রমণ ব্যয়	৮১,০৫	১,২৫,০০
			উপমোট - ভ্রমণ ও বদলি:	৮১,০৫	১,২৫,০০
		৩২৫৫	মুদ্রণ ও মনিয়ারি		
		৩২৫৫১০১	কম্পিউটার সামগ্রী	২০,০০	২১,১০
		৩২৫৫১০৪	স্ট্যাম্প ও সিল	৭৫	১,৫০
		৩২৫৫১০৫	অন্যান্য মনিয়ারি	২২,৩০	২২,৫০
			উপমোট - মুদ্রণ ও মনিয়ারি:	৪২,০৫	৪৫,১০
		৩২৫৬	সাধারণ সরবরাহ ও কাঁচামাল সামগ্রী		
		৩২৫৬১০৬	পোশাক	৪,০০	২,৫৫
			উপমোট - সাধারণ সরবরাহ ও কাঁচামাল সামগ্রী:	৪,০০	২,৫৫
		৩২৫৭	পেশাগত সেবা, সম্মানী ও বিশেষ ব্যয়		
		৩২৫৭১০১	কনসালটেন্সি	২,৭০,০০	২,৭০,০০
		৩২৫৭১০৬	শুজার	৩,০০	৩,০০
		৩২৫৭১০৭	অনুষ্ঠান/ উৎসবাদি	৩১,৫০	২২,০০
			উপমোট - পেশাগত সেবা, সম্মানী ও বিশেষ ব্যয়:	৩,০৪,৫০	২,৯৫,০০
		৩২৫৮	মেরামত ও সংরক্ষণ		
		৩২৫৮১০১	মোটরযান	৭,০০	৬,০০
		৩২৫৮১০২	আসবাবপত্র	১,০০	৪,০০
		৩২৫৮১০৩	কম্পিউটার	৫,০০	৫,০০
		৩২৫৮১০৫	অন্যান্য যন্ত্রপাতি ও সরঞ্জামাদি	৩,০০	৩,০০
		৩২৫৮১২৬	টেলিযোগাযোগ সরঞ্জামাদি	৬,৭০	১০,৫৫
		* ৩২৫৮১৪০	মোটরযান রক্ষণাবেক্ষণ ব্যয়	২,২৫,০০	২,৭৫,০০
		৩২৫৮১৪৩	সফটওয়্যার ও ডাটাবেজ রক্ষণাবেক্ষণ	৩,৩৬,০০	২,০০
			উপমোট - মেরামত ও সংরক্ষণ:	৫,৮৩,৭০	৩,২৩,৫৫
			উপমোট - পণ্য ও সেবার ব্যবহার:	৩৪,৭২,৪৬	৩২,৭২,৬৮
		৩৯	সংরক্ষিত		
		৩৯১১	সংরক্ষিত		
		৩৯১১১১১	সাধারণ খোঁক বরাদ্দ	০	২২,০০
			উপমোট - সংরক্ষিত:	০	২২,০০
			উপমোট - সংরক্ষিত:	০	২২,০০
			উপমোট - আনুষ্ঠানিক ব্যয়:	৫১,২৩,৩০	৫০,৪০,৩০

মঞ্জুরি ও বরাদ্দের দাবিসমূহ (পরিচালনা): ১১৫০১-সচিবালয়, বাতাবয়ন পরিবীক্ষণ ও মূল্যায়ন বিভাগ (আইএমইডি)

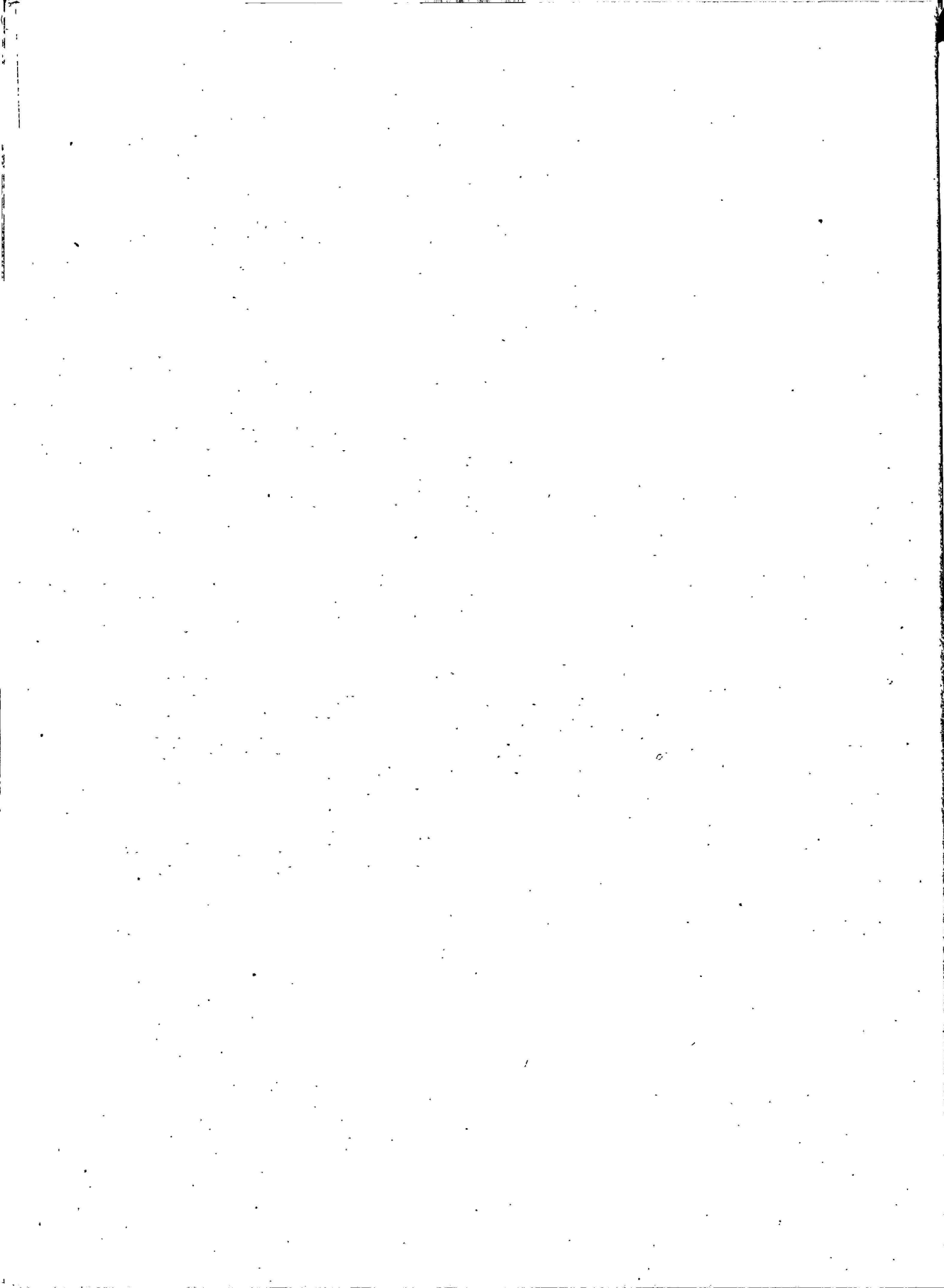
(অংকসমূহ হাজার টাকায়)

প্রাতিষ্ঠানিক গ্রুপ/কোড	অপারেশন কোড	অর্থনৈতিক গ্রুপ/কোড	বিবরণ	সংশোধিত ২০২১-২২	বাজেট ২০২১-২২
	8		মূলধন ব্যয়		
	8১		অর্থনৈতিক সম্পদ		
	8১১১		ভবন ও স্থাপনাসমূহ		
	8১১১৩০৯		স্বাস্থ্য বিধান (sanitation) ও পানি সরবরাহ	২,০০	২,০০
			উপমোট - ভবন ও স্থাপনাসমূহ:	২,০০	২,০০
	8১১২		সরঞ্জামাদি		
	8১১২২০২		কম্পিউটার ও আনুষঙ্গিক	২৩,০০	২৩,০০
	8১১২৩০৪		প্রকৌশল ও অন্যান্য সরঞ্জামাদি	২,০০	২,০০
	8১১২৩১০		অফিস সরঞ্জামাদি	১০,০০	১০,০০
	8১১২৩১৪		আসবাবপত্র	৫,০০	৮,০০
			উপমোট - সরঞ্জামাদি:	৪০,০০	৪৩,০০
			উপমোট - অর্থনৈতিক সম্পদ:	৪২,০০	৪৫,০০
			উপমোট - মূলধন ব্যয়:	৪২,০০	৪৫,০০
			মোট - সচিবালয়, বাতাবয়ন পরিবীক্ষণ ও মূল্যায়ন বিভাগ (আইএমইডি):	৫১,৬৫,৩০	৫০,৮৫,৩০
			মোট - সচিবালয়, বাতাবয়ন পরিবীক্ষণ ও মূল্যায়ন বিভাগ (আইএমইডি):	৫১,৬৫,৩০	৫০,৮৫,৩০
			মোট - সাধারণ কার্যক্রম:	৫১,৬৫,৩০	৫০,৮৫,৩০

প্রাতিষ্ঠানিক খুণ/কোড	অপারেশন কোড	অর্থনৈতিক খুণ/কোড	বিবরণ	সংশোধিত ২০২১-২২	বাজেট ২০২১-২২
বিশেষ কার্যক্রম					
১১৫০১০১			সচিবালয়, বাতাবয়ন পরিবীক্ষণ ও মূল্যায়ন বিভাগ (আইএমইডি)		
১২০০০৮০১			সরকারি কর্মচারীদের অন্য ঋণ		
	৭		সম্পদ		
	৭২		আর্থিক সম্পদ		
	৭২১৫		ঋণ		
	৭২১৫১০১		গৃহনির্মাণ ঋণ	৫,০০	৫,০০
	৭২১৫১০২		কম্পিউটার ঋণ	২,০০	২,০০
	৭২১৫১০৪		মোটরগাড়ি ঋণ	১,৮০	১,৮০
	৭২১৫১০৫		মোটর সাইকেল ঋণ	১,৪০	১,৪০
			উপমোট - ঋণ:	১০,২০	১০,২০
			উপমোট - আর্থিক সম্পদ:	১০,২০	১০,২০
			উপমোট - সম্পদ:	১০,২০	১০,২০
			মোট - সরকারি কর্মচারীদের অন্য ঋণ:	১০,২০	১০,২০
১২০০০৮৪১১			গবেষণা ও উদ্ভাবনী কার্যক্রম		
	৩		আবর্তক ব্যয়		
	৩২		পণ্য ও সেবার ব্যবহার		
	৩২৩১		প্রশিক্ষণ		
	৩২৩১৩০১		প্রশিক্ষণ	১২,৫০	১২,৫০
			উপমোট - প্রশিক্ষণ:	১২,৫০	১২,৫০
	৩২৫৭		পেশাগত সেবা, সম্মানী ও বিশেষ ব্যয়		
	৩২৫৭১০৫		উদ্ভাবন	৯,০০	৯,০০
			উপমোট - পেশাগত সেবা, সম্মানী ও বিশেষ ব্যয়:	৯,০০	৯,০০
			উপমোট - পণ্য ও সেবার ব্যবহার:	২১,৫০	২১,৫০
			উপমোট - আবর্তক ব্যয়:	২১,৫০	২১,৫০
			মোট - গবেষণা ও উদ্ভাবনী কার্যক্রম:	২১,৫০	২১,৫০
			মোট - সচিবালয়, বাতাবয়ন পরিবীক্ষণ ও মূল্যায়ন বিভাগ (আইএমইডি):	৩১,৭০	৩১,৭০
			মোট - বিশেষ কার্যক্রম:	৩১,৭০	৩১,৭০
			মোট - পরিচালন কার্যক্রম:	৫১,৯০,০০	৫১,৯০,০০
			মোট - সচিবালয়, বাতাবয়ন পরিবীক্ষণ ও মূল্যায়ন বিভাগ (আইএমইডি):	৫১,৯০,০০	৫১,৯০,০০
			মোট - বাতাবয়ন পরিবীক্ষণ ও মূল্যায়ন বিভাগ:	৫১,৯০,০০	৫১,৯০,০০

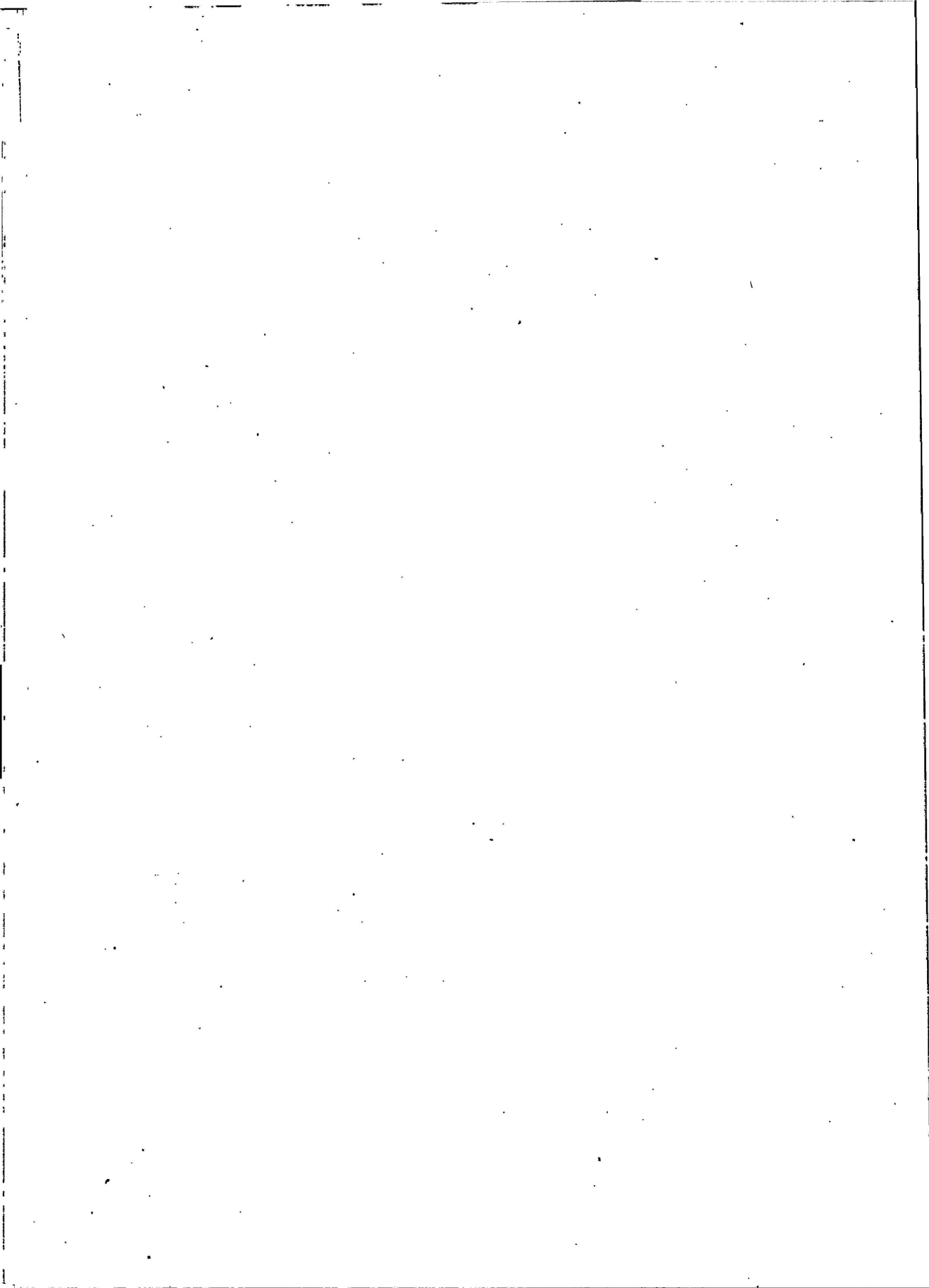
* পুনঃ উপঘোষন যোগ্য নহে।

** বরাদ্দের বিস্তারিত বিভাজনে অর্থ বিভাগের পূর্বনুমোদন গ্রহণ করতে হবে।



সংশোধিত উন্নয়ন বাজেট

সংস্করণ ১৯৯৩



মঞ্জুরি ও বরাদ্দের সংশোধিত দাবিসমূহ (উন্নয়ন): ২০২১-২২

মঞ্জুরি নং - ১২

১১৫ - বাস্তবায়ন পরিবীক্ষণ ও মূল্যায়ন বিভাগ

(অংকসমূহ হাজার টাকায়)

অপারেশন ইউনিট	বিবরণ	সংশোধিত ২০২১-২২	বাজেট ২০২১-২২
	সচিবালয়, বাস্তবায়ন পরিবীক্ষণ ও মূল্যায়ন বিভাগ (আইএমইডি)		
১১৫০১০১	সচিবালয়, বাস্তবায়ন পরিবীক্ষণ ও মূল্যায়ন বিভাগ (আইএমইডি)	১৫৫,৭৪,০০	২০৫,৮৫,০০
	মোট - সচিবালয়, বাস্তবায়ন পরিবীক্ষণ ও মূল্যায়ন বিভাগ (আইএমইডি) :	১৫৫,৭৪,০০	২০৫,৮৫,০০
	মোট - বাস্তবায়ন পরিবীক্ষণ ও মূল্যায়ন বিভাগ :	১৫৫,৭৪,০০	২০৫,৮৫,০০

মঞ্জুরি ও বরাদ্দের সংশোধিত দাবীসমূহ (উন্নয়ন): ২০২১-২২

মঞ্জুরি নং - ১২

১১৫ - বাস্তবায়ন পরিবীক্ষণ ও মূল্যায়ন বিভাগ

অধিদপ্তর/পরিদপ্তর: ১১৫০১ - সচিবালয়, বাস্তবায়ন পরিবীক্ষণ ও মূল্যায়ন বিভাগ (আইএমইডি)

অধীনত সংস্থা/দপ্তর: ১১৫০১০১ - সচিবালয়, বাস্তবায়ন পরিবীক্ষণ ও মূল্যায়ন বিভাগ (আইএমইডি)

(অংকসমূহ হাজার টাকায়)

প্রকল্প কোড	অর্থনৈতিক ধূপ/কোড	বিবরণ	সংশোধিত ২০২১-২২	বাজেট ২০২১-২২	সংশোধিত - ২০২১-২২			
					টাকা (ঈওবি)	প্রকল্প সাহায্য আরপিএ (স্পেশাল)	আরপিএ আরপিএ ডিপিএ	মোট প্রকল্প সাহায্য

সচিবালয়, বাস্তবায়ন পরিবীক্ষণ ও মূল্যায়ন বিভাগ (আইএমইডি)

২২১০০১১৫ বাস্তবায়ন পরিবীক্ষণ ও মূল্যায়ন বিভাগের অননুমোদিত প্রকল্পের জন্য সংরক্ষিত

৩ আবর্তক ব্যয়

৩৯ সংরক্ষিত

৩৯১১ সংরক্ষিত

৩৯১১১১ সাধারণ বোক বরাদ্দ

	০	২,৪৯,০০	০		
উপমোট-সংরক্ষিত:	০	২,৪৯,০০	০		
উপমোট-সংরক্ষিত:	০	২,৪৯,০০	০		
উপমোট-আবর্তক ব্যয়:	০	২,৪৯,০০	০		
মোট:	০	২,৪৯,০০	০		

২২৩০১৪৮০১

* ক্যাপাসিটি ডেভেলপমেন্ট ফর মনিটরিং এন্ড রিপোর্টিং টু ইনক্রিজ দি ইফেক্টিভ কভারেজ অফ বেসিক সোশ্যাল সার্ভিস (সিডিএডএমআরআইসিবিএসএস) ফর দি টিগডেন এন্ড উইমেন ইন বাংলাদেশ (ফেজ-২) (০১/১০/২০১৭ - ৩১/১২/২০২১) অননুমোদিত

৩ আবর্তক ব্যয়

৩১ কর্মচারীদের প্রতীদান (Compensation)

৩১১১ নগদ মজুরি ও বেতন

৩১১১০১ মাসিক ভাতা

	৩,৬০	০	০	০	৩,৬০	৩,৬০
উপমোট-নগদ মজুরি ও বেতন:	৩,৬০	০	০	০	৩,৬০	৩,৬০
উপমোট-কর্মচারীদের প্রতীদান (Compensation):	৩,৬০	০	০	০	৩,৬০	৩,৬০

৩২ পণ্য ও সেবার ব্যবহার

৩২১১ প্রশাসনিক ব্যয়

৩২১১১০৬ অগ্ণায়ন ব্যয়

৩২১১১০৯ সাক্ষ্য বেতন (সরকারি কর্মচারী ব্যতীত)

৩২১১১১১ সেমিনার/কনফারেন্স ব্যয়

৩২১১১১৭ ইন্টারনেট/ ফ্যাক্স/ টেলের

৩২১১১১৯ জাক

৩২১১১২০ টেলিকোন

৩২১১১২৫ প্রচার ও বিজ্ঞাপন ব্যয়

৩২১১১২৭ বইপত্র ও সামগ্রী

	১,৫০	২,০০	১,৫০			
	৫০,৯০	৯০,০০	০	০	৫০,৯০	৫০,৯০
	১২,৫০	২৬,০০	০	০	১২,৫০	১২,৫০
	২০	৫০	২০			
	১০	১০	১০			
	১,৪০	১,৭৫	১০	০	১,৩০	১,৩০
	১,৬০	১,২৫	০	০	১,৬০	১,৬০
	১,০০	৩,০০	০	০	১,০০	১,০০
উপমোট-প্রশাসনিক ব্যয়:	৬৯,২০	১,২৪,৬০	১,৯০	০	৬৭,৬০	৬৭,৬০

৩২২১ কি, চার্জ ও কমিশন

৩২২১১০৮ ব্যাংক চার্জ

	৩,২০	২,৮০	৩,২০	০	১০	১০
উপমোট-কি, চার্জ ও কমিশন:	৩,২০	২,৮০	৩,২০	০	১০	১০

৩২৩১ প্রশিক্ষণ

৩২৩১০০১ প্রশিক্ষণ

	৯,০০	৪৬,০০	০	০	৯,০০	৯,০০
উপমোট-প্রশিক্ষণ:	৯,০০	৪৬,০০	০	০	৯,০০	৯,০০

৩২৪৩ পেমেন্ট, ওয়েল ও সুরিকেক্ট

৩২৪৩১০১ পেমেন্ট, ওয়েল ও সুরিকেক্ট

	৫,০০	৬,০০	৫,০০			
উপমোট-পেমেন্ট, ওয়েল ও সুরিকেক্ট:	৫,০০	৬,০০	৫,০০			

৩২৪৪ ভ্রমণ ও বদলি

অধিদপ্তর/পরিষদ: ১১৫০১ - সচিবালয়, বাতায়ন পরিবীক্ষণ ও মূল্যায়ন বিভাগ (আইএনইডি)

অধীনত সংস্থা/দপ্তর: ১১৫০১০১ - সচিবালয়, বাতায়ন পরিবীক্ষণ ও মূল্যায়ন বিভাগ (আইএনইডি)

(অংকসমূহ হাজার টাকায়)

প্রকল্প কোড	অর্থনৈতিক গুণ/কোড	বিবরণ	সংশোধিত ২০২১-২২	বাজেট ২০২১-২২	সংশোধিত- ২০২১-২২				
					টাকা (জিওবি)	প্রকল্প সাহায্য			মোট প্রকল্প সাহায্য
						আরপিএ (জিওবি)	আরপিএ (শেখালাস)	ডিপিএ	
৩২৪১০১		স্বয়ং ব্যয়	৬,০০	১৩,০০	০	০	০	৬,০০	৬,০০
		উপমোট-স্বয়ং ও ব্যয়:	৬,০০	১৩,০০	০	০	০	৬,০০	৬,০০
৩২৫৫		মূল্য ও বিনিয়োগ							
৩২৫৫১০১		কম্পিউটার সামগ্রী	২,৫০	৩,৫০	৫০	০	০	২,০০	২,০০
৩২৫৫১০২		মুদ্রণ ও বীথাই	২,০০	৪,০০	০	০	০	২,০০	২,০০
৩২৫৫১০৪		স্ট্যাম্প ও সিল	১,৫০	২,০০	১,৫০	০	০	০	০
		উপমোট-মুদ্রণ ও বিনিয়োগ:	৬,০০	৯,৫০	২,০০	০	০	৪,০০	৪,০০
৩২৫৬		সাধারণ সরবরাহ ও কাঁচামাল সামগ্রী							
৩২৫৬১০৫		কাঁচামাল ও খুচরা যন্ত্রাংশ	৫০	৫০	৫০	০	০	০	০
		উপমোট-সাধারণ সরবরাহ ও কাঁচামাল সামগ্রী:	৫০	৫০	৫০	০	০	০	০
৩২৫৭		পেশাগত সেবা, সম্মানী ও বিশেষ ব্যয়							
৩২৫৭১০১		কনসালট্যান্সি	৫,০০	৭,৮০	০	০	০	৫,০০	৫,০০
৩২৫৭১০৬		সম্মানী	২,৮০	২,০০	২,৮০	০	০	০	০
		উপমোট-পেশাগত সেবা, সম্মানী ও বিশেষ ব্যয়:	৭,৮০	৯,৮০	২,৮০	০	০	৫,০০	৫,০০
৩২৫৮		সেৱাসভ ও সংরক্ষণ							
৩২৫৮১০১		মোটরযান	১,০০	১,০০	১,০০	০	০	০	০
৩২৫৮১০২		আসবাবপত্র	৮০	১,০০	৮০	০	০	০	০
৩২৫৮১০৫		অন্যান্য যন্ত্রপাতি ও সরঞ্জামাদি	৮০	১,০০	৮০	০	০	০	০
৩২৫৮১০৭		অন্যবাসিক ভবন	১,০০	১,৫০	০	০	০	১,০০	১,০০
		উপমোট-সেৱাসভ ও সংরক্ষণ:	৩,৬০	৪,৫০	২,৬০	০	০	১,০০	১,০০
		উপমোট-পত ও সেৱার ব্যবহার:	১,১০,৫০	২,৮৬,৯০	১৭,৯০	০	০	৯২,৫০	৯২,৫০
৩৮		অন্যান্য ব্যয়							
৩৮২১		আবর্তক স্থানান্তর বা অন্যর প্রেরিত নম							
৩৮২১১০৩		পৌর কর	১০	১০	১০	০	০	০	০
		উপমোট-আবর্তক স্থানান্তর বা অন্যর প্রেরিত নম:	১০	১০	১০	০	০	০	০
		উপমোট-অন্যান্য ব্যয়:	১০	১০	১০	০	০	০	০
		উপমোট-আবর্তক ব্যয়:	১,১৪,০০	২,৮৭,৯০	১৮,০০	০	০	৯৩,৫০	৯৩,৫০
৪		মূলধন ব্যয়							
৪১		আর্থনৈতিক সম্পদ							
৪১১২		যন্ত্রপাতি ও সরঞ্জামাদি							
৪১১২১০২		কম্পিউটার ও আনুষঙ্গিক	৪,০০	৭,০০	২,০০	০	০	২,০০	২,০০
৪১১২১০৪		আসবাবপত্র	০	৬,০০	০	০	০	০	০
		উপমোট-যন্ত্রপাতি ও সরঞ্জামাদি:	৪,০০	১৩,০০	২,০০	০	০	২,০০	২,০০
		উপমোট-আর্থনৈতিক সম্পদ:	৪,০০	১৩,০০	২,০০	০	০	২,০০	২,০০
		উপমোট-মূলধন ব্যয়:	৪,০০	১৩,০০	২,০০	০	০	২,০০	২,০০
		মোট:	১,১৮,০০	৩,০০,০০	২০,০০	০	০	১০০,০০	১০০,০০

অধিদপ্তর/পরিদপ্তর: ১১৫০১ - সচিবালয়, বাতাবয়ন পরিবীক্ষণ ও মূল্যায়ন বিভাগ (আইএমইডি)

অধীনত সংস্থা/দপ্তর: ১১৫০১০১ - সচিবালয়, বাতাবয়ন পরিবীক্ষণ ও মূল্যায়ন বিভাগ (আইএমইডি)

(অংকসমূহ হাজার টাকায়)

ক্রম কোড	অর্থনৈতিক শৃংখলা/কোড	বিবরণ	সংশোধিত		সংশোধিত - ২০২১-২২			
			২০২১-২২	২০২১-২২	টাকা (জিওবি)	আরপিএ (জিওবি)	আরপিএ (শেখশাল)	ডিপিএ
২২৪১২১৬০০ ডিজিটাইজিং ইমপ্লিমেন্টেশন মনিটরিং এন্ড গাবলিক প্রোকিউরমেন্ট প্রজেক্ট (০১/০৭/২০১৭-৩১/১২/২০২৩) অনুমোদিত								
৩ আবর্তক ব্যয়								
৩১ কর্মচারীদের প্রতিদান (Compensation)								
৩১১১ নগর মজুরি ও বেতন								
৩১১১৩৩২		সম্মানী ভাতা	১,০০,০০	৮৫,০০	১,০০,০০	*		
উপমোট-নগর মজুরি ও বেতন:			১,০০,০০	৮৫,০০	১,০০,০০			
উপমোট-কর্মচারীদের প্রতিদান (Compensation):			১,০০,০০	৮৫,০০	১,০০,০০			
৩২ পণ্য ও সেবার ব্যবহার								
৩২১১ প্রশাসনিক ব্যয়								
৩২১১১০৬		অপায়ন ব্যয়	৬,৪৮	২২,০০	৪,৩৩	০	২,১৫	০
৩২১১১০৭		যানবাহন ব্যবহার (প্রতিষ্ঠিতিক)	৭৫,০০	৭৫,০০	০	০	৭৫,০০	০
৩২১১১১৭		ইন্টারনেট/ ফ্যাক্স/ টেলের	৭০,০০	৭০,০০	০	০	৭০,০০	০
৩২১১১১৯		ডাক	৫০	৫০	৩৩	০	১৭	০
৩২১১১২৫		প্রচার ও বিজ্ঞাপন ব্যয়	১৫,০০	২২,০০	৯,০০	০	৬,০০	০
৩২১১১২৭		বইপত্র ও সামগ্রী	১,০০	১,০০	৬৭	০	৩৩	০
উপমোট-প্রশাসনিক ব্যয়:			১,৬৭,১৮	২,৭০,৫০	১৪,৩৩	০	১,৫৩,১৫	০
৩২২১		কি, চার্জ ও কমিশন						
৩২২১১০৮		ব্যাংক চার্জ	০	৫০	০			
৩২২১১০৯		ব্যবস্থাপনা ব্যয়	১,৫০	৫০	১,০০	০	৫০	০
উপমোট-কি, চার্জ ও কমিশন:			১,৫০	১,০০	১,০০	০	৫০	০
৩২৪৩		পেট্রোল, তেল ও দুগ্ধিকেন্ট						
৩২৪৩১০১		পেট্রোল, তেল ও দুগ্ধিকেন্ট	৫,০০	৭,০০	৫,০০			
উপমোট-পেট্রোল, তেল ও দুগ্ধিকেন্ট:			৫,০০	৭,০০	৫,০০			
৩২৫৫		সুস্থ ও মনিয়ারি						
৩২৫৫১০১		কম্পিউটার সামগ্রী	৮,২৬	৬,০০	৬,০০	০	২,২৬	০
৩২৫৫১০২		সুস্থ ও ঝাঁই	৭৫	৩,০০	৫০	০	২৫	০
৩২৫৫১০৪		স্ট্যাম্প ও সিল	৭৫	৪,০০	৫০	০	২৫	০
৩২৫৫১০৫		অন্যান্য মনিয়ারি	৮,২৬	৭,০০	৬,০০	০	২,২৬	০
উপমোট-সুস্থ ও মনিয়ারি:			১৬,৪২	২০,০০	১৩,০০	০	৬,৪২	০
৩২৫৬		সাধারণ সরবরাহ ও কীটামাল সামগ্রী						
৩২৫৬১০৫		কীটামাল ও খুচরা যন্ত্রাণ	০	১৬,০০	০			
উপমোট-সাধারণ সরবরাহ ও কীটামাল সামগ্রী:			০	১৬,০০	০			
৩২৫৭		শেখাণ্ড সেবা, সম্মানী ও বিশেষ ব্যয়						
৩২৫৭১০১		কনসালটেশি	১০৭,৯০,১৪	১৮৫,২২,৫০	১১,৪৫,৬৭	০	১২৬,৪৪,৪৭	০
উপমোট-শেখাণ্ড সেবা, সম্মানী ও বিশেষ ব্যয়:			১০৭,৯০,১৪	১৮৫,২২,৫০	১১,৪৫,৬৭	০	১২৬,৪৪,৪৭	০
৩২৫৮		সেৱামত ও সংরক্ষণ						
৩২৫৮১০১		মেটরিয়াল	২,৯৯	৫,০০	২,০০	০	৯৯	০
৩২৫৮১০২		অন্যসামগ্রী	১,৪৯	৫,০০	১,০০	০	৪৯	০
৩২৫৮১০৩		কম্পিউটার	১,৪৯	৫,০০	১,০০	০	৪৯	০
৩২৫৮১০৫		অন্যান্য যন্ত্রাণ্ডি ও সরঞ্জামাদি	২,৯৯	৭,০০	২,০০	০	৯৯	০
৩২৫৮১০৭		অন্যসামগ্রী ভবন	১,৫০,০০	১,৫০,০০	০	০	১,৫০,০০	০
উপমোট-সেৱামত ও সংরক্ষণ:			১,৫৮,৯৬	১,৭২,০০	৬,০০	০	১,৫২,৯৬	০
উপমোট-পণ্য ও সেবার ব্যবহার:			১৪১,৪৩,০০	১৮৯,০৯,০০	১১,৭৫,০০	০	১২৯,৫৭,০০	০
উপমোট-আবর্তক ব্যয়:			১৪২,৪৩,০০	১৮৯,৯৪,০০	১২,৮০,০০	০	১২৯,৫৭,০০	০

অধিদপ্তর/পরিদপ্তর: ১১৫০১ - সচিবালয়, বাতাবয়ন পরিবীক্ষণ ও মূল্যায়ন বিভাগ (আইএমইডি)

অধীনস্থ সংস্থা/দপ্তর: ১১৫০১০১ - সচিবালয়, বাতাবয়ন পরিবীক্ষণ ও মূল্যায়ন বিভাগ (আইএমইডি)

(অংকসমূহ হাজার টাকায়)

প্রকল্প কোড	অর্থনৈতিক গুণ/কোড	বিবরণ	সংশোধিত ২০২১-২২	বাজেট ২০২১-২২	সংশোধিত - ২০২১-২২			
					টাকা (খিওবি)	প্রকল্প সাহায্য		মোট প্রকল্প সাহায্য
						আরপিএ (খিওবি)	আরপিএ (সেশপাল)	
৪		মূলধন ব্যয়						
৪১		অর্থায়ন সম্পদ						
৪১১২		স্বল্পপাতি ও সরঞ্জামাদি						
৪১১২০১		ভাড়া যোগাযোগ প্রযুক্তি সরঞ্জামাদি	৩,১৮,০০	৩,১৭,৭৩	০	০	৩,১৮,০০	৩,১৮,০০
৪১১২০১০		অফিস সরঞ্জামাদি	২,৬৭,৩৫	২,০৭,৩৫	০	০	২,৬৭,৩৫	২,৬৭,৩৫
৪১১২০১৪		আসবাবপত্র	০	৬০,০০	০	০	০	৬০,০০
		উপসেট-স্বল্পপাতি ও সরঞ্জামাদি:	৫,৮৫,৩৮	৫,৮৫,০৮	০	০	৫,৮৫,৩৮	৫,৮৫,৩৮
৪১১৩		অন্যান্য স্থায়ী সম্পদ						
৪১১৩০০১		কম্পিউটার সফটওয়্যার	৪,৫৬,৬২	৪,৫৬,৬২	০	০	৪,৫৬,৬২	৪,৫৬,৬২
		উপসেট-অন্যান্য স্থায়ী সম্পদ:	৪,৫৬,৬২	৪,৫৬,৬২	০	০	৪,৫৬,৬২	৪,৫৬,৬২
		উপসেট-অর্থায়ন সম্পদ:	১০,৪২,০০	১০,৪২,০০	০	০	১০,৪২,০০	১০,৪২,০০
		উপসেট-মূলধন ব্যয়:	১০,৪২,০০	১০,৪২,০০	০	০	১০,৪২,০০	১০,৪২,০০
		মোট:	১৫২,৮৫,০০	২০০,৩৬,০০	১২,৮৫,০০	০	১৪০,০০,০০	১৪০,০০,০০

২২৪৩৪০৬০০ ফলাফলভিত্তিক পরিবীক্ষণ ও মূল্যায়ন পদ্ধতির কার্যকর ব্যবস্থার আইএমইডির সক্ষমতা বৃদ্ধি (০১/০৭/২০২১ - ৩০/০৬/২০২৫)

অনুমোদিত

৩ আনুষ্ঠানিক ব্যয়

৩১ কর্মচারীদের প্রতিদান (Compensation)

৩১১১ নগদ মজুরি ও বেতন

৩১১১০০১ মাসিক ভাতা

৬০

০

৬০

৩১১১০০২ সমামী ভাতা

৪,০০

০

৪,০০

উপসেট-নগদ মজুরি ও বেতন:

৪,৬০

০

৪,৬০

উপসেট-কর্মচারীদের প্রতিদান (Compensation):

৪,৬০

০

৪,৬০

৩২ পণ্য ও সেবার ব্যবহার

৩২১১ প্রশাসনিক ব্যয়

৩২১১০০৬ আশ্রয়ন ব্যয়

৩,০০

০

৩,০০

৩২১১০০৭ যানবাহন ব্যবহার (ক্রিডিতিক)

৭০,০০

০

৭০,০০

৩২১১১১১ সেমিনার/কনফারেন্স ব্যয়

১০,০০

০

১০,০০

৩২১১১১৭ ইন্টারনেট/ ফ্যাক্স/ টেলেক্স

১,০০

০

১,০০

৩২১১১২৫ প্রচার ও বিজ্ঞাপন ব্যয়

২,০০

০

২,০০

৩২১১১২৭ বইপত্র ও সামগ্রিক

১,০০

০

১,০০

৩২১১১২৯ অফিস ভবন ভাড়া

৫,০০

০

৫,০০

৩২১১১৩১ আউটসোর্সিং

৫,০০

০

৫,০০

উপসেট-প্রশাসনিক ব্যয়:

৯৭,০০

০

৯৭,০০

৩২৫১ কৃষিক সরবরাহ

৩২৫১১০৬ বীজ ও চারা

১,০০

০

১,০০

উপসেট-কৃষিক সরবরাহ:

১,০০

০

১,০০

৩২৫৫ মূলধন ও মনিয়ারি

৩২৫৫১০১ কম্পিউটার সামগ্রী

২০,০০

০

২০,০০

৩২৫৫১০২ মূলধন ও বীমাই

১০,০০

০

১০,০০

৩২৫৫১০৪ স্ট্যাম্প ও বিল

৩,৪০

০

৩,৪০

উপসেট-মূলধন ও মনিয়ারি:

৩৩,৪০

০

৩৩,৪০

উপসেট-পণ্য ও সেবার ব্যবহার:

১,০১,৪০

০

১,০১,৪০

উপসেট-আনুষ্ঠানিক ব্যয়:

১,৩৬,০০

০

১,৩৬,০০

অধিদপ্তর/পরিদপ্তর: ১১৫০১ - সচিবালয়, বাতাবান পরিবীক্ষণ ও মূল্যায়ন বিভাগ (আইএনইডি)

অধীনত সংস্থা/দপ্তর: ১১৫০১০১ - সচিবালয়, বাতাবান পরিবীক্ষণ ও মূল্যায়ন বিভাগ (আইএনইডি)

(অংকসমূহ হাজার টাকায়)

প্রকল্প কোড	অর্থনৈতিক খুল/কোড	বিবরণ	সংশোধিত ২০২১-২২	বাজেট ২০২১-২২	সংশোধিত - ২০২১-২২				
					টাকা (কিওবি)	প্রকল্প সাহায্য আরপিএ (কিওবি)	আরপিএ (পেনশাল)	ডিপিএ	মোট প্রকল্প সাহায্য
৪		মূলধন ব্যয়							
৪১		অর্ধাৰ্শিক সম্পদ							
৪১১২		সম্পত্তি ও সরঞ্জামাদি							
	৪১১২২০২	কম্পিউটার ও আনুষঙ্গিক	৩০.০০	০	৩০.০০				
	৪১১২৩১০	অফিস সরঞ্জামাদি	৫.০০	০	৫.০০				
		উপমোট-সম্পত্তি ও সরঞ্জামাদি:	৩৫.০০	০	৩৫.০০				
		উপমোট-অর্ধাৰ্শিক সম্পদ:	৩৫.০০	০	৩৫.০০				
		উপমোট-মূলধন ব্যয়:	৩৫.০০	০	৩৫.০০				
		মোট:	২,৭১০.০০	০	২,৭১০.০০				
		মোট-সচিবালয়, বাতাবান পরিবীক্ষণ ও মূল্যায়ন বিভাগ (আইএনইডি):	১৫৫,৭৪.০০	২০৫,১৫.০০	১৪,৭৩.০০	০	১৪০,০০.০০	১৮.০০	১৪০,১৮.০০
		মোট-সচিবালয়, বাতাবান পরিবীক্ষণ ও মূল্যায়ন বিভাগ (আইএনইডি):	১৫৫,৭৪.০০	২০৫,১৫.০০	১৪,৭৩.০০	০	১৪০,০০.০০	১৮.০০	১৪০,১৮.০০
		মোট-সচিবালয়, বাতাবান পরিবীক্ষণ ও মূল্যায়ন বিভাগ (আইএনইডি):	১৫৫,৭৪.০০	২০৫,১৫.০০	১৪,৭৩.০০	০	১৪০,০০.০০	১৮.০০	১৪০,১৮.০০
		মোট-বাতাবান পরিবীক্ষণ ও মূল্যায়ন বিভাগ:	১৫৫,৭৪.০০	২০৫,১৫.০০	১৪,৭৩.০০	০	১৪০,০০.০০	১৮.০০	১৪০,১৮.০০

* চিহ্নিত প্রকল্পের বাতাবানকাল বৃদ্ধি ব্যতীত অর্থ ছাড় বা অর্থ ব্যয় করা যাবে না।

