

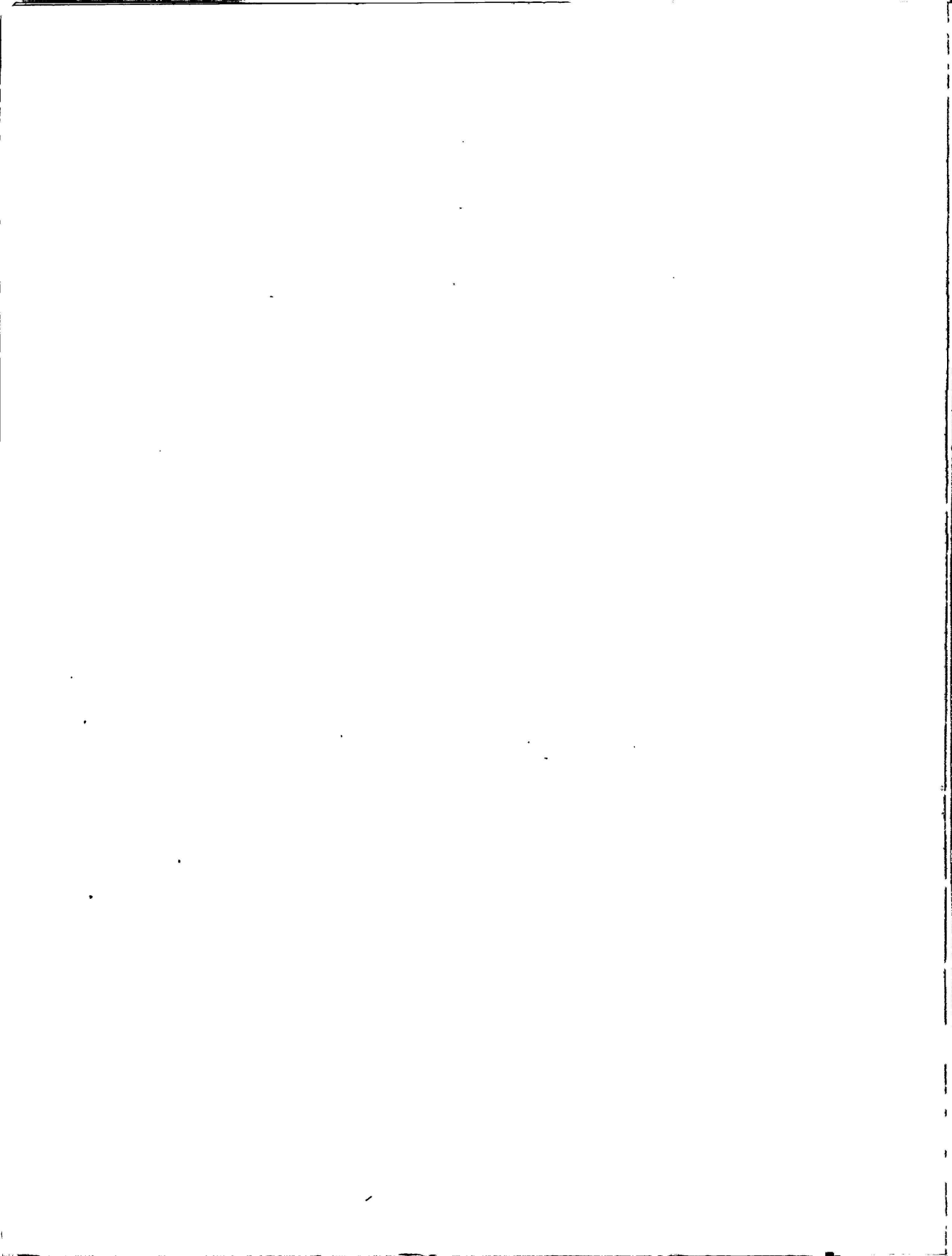


বাংসরিক বাজেট
২০২২-২৩

বাস্তবায়ন পরিবীক্ষণ ও মূল্যায়ন বিভাগ

অর্থ বিভাগ, অর্থ মন্ত্রণালয়
গণপ্রজাতন্ত্রী বাংলাদেশ সরকার

www.mof.gov.bd

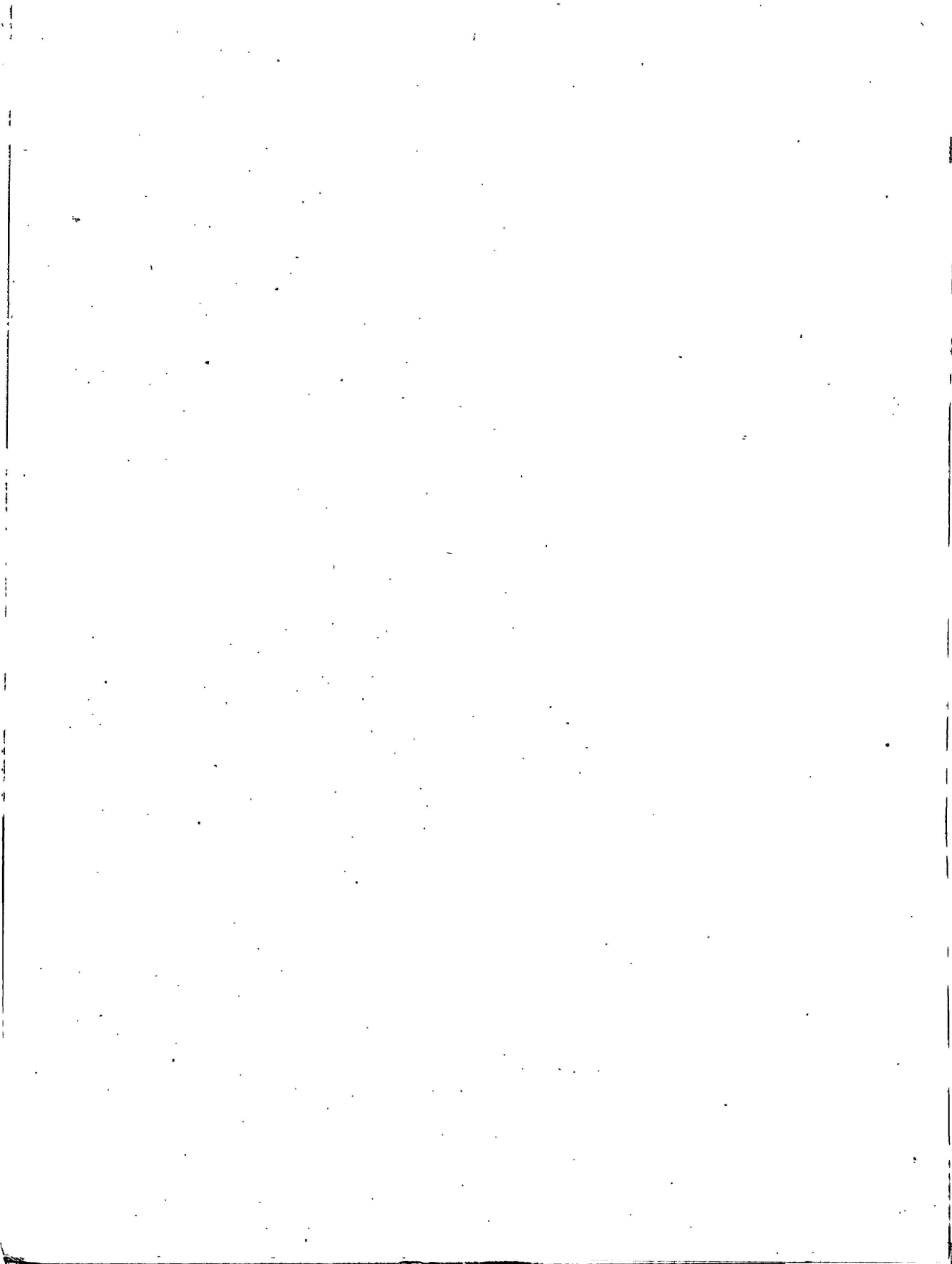


বাংসরিক বাজেট
২০২২-২৩

বাস্তবায়ন পরিবীক্ষণ ও মূল্যায়ন বিভাগ

অর্থ বিভাগ, অর্থ মন্ত্রণালয়
গণপ্রজাতন্ত্রী বাংলাদেশ সরকার

www.mof.gov.bd

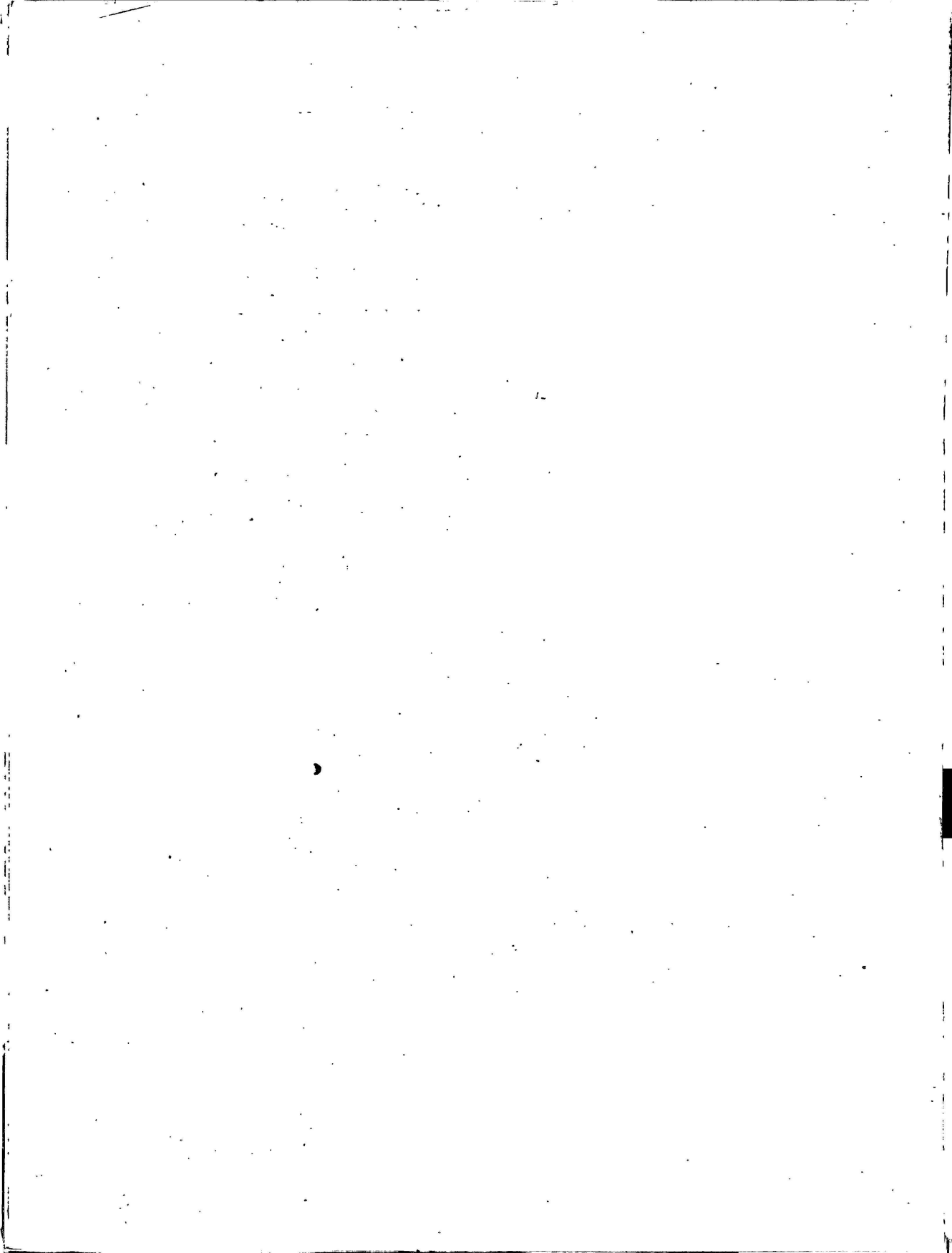


বাংসরিক বাজেট

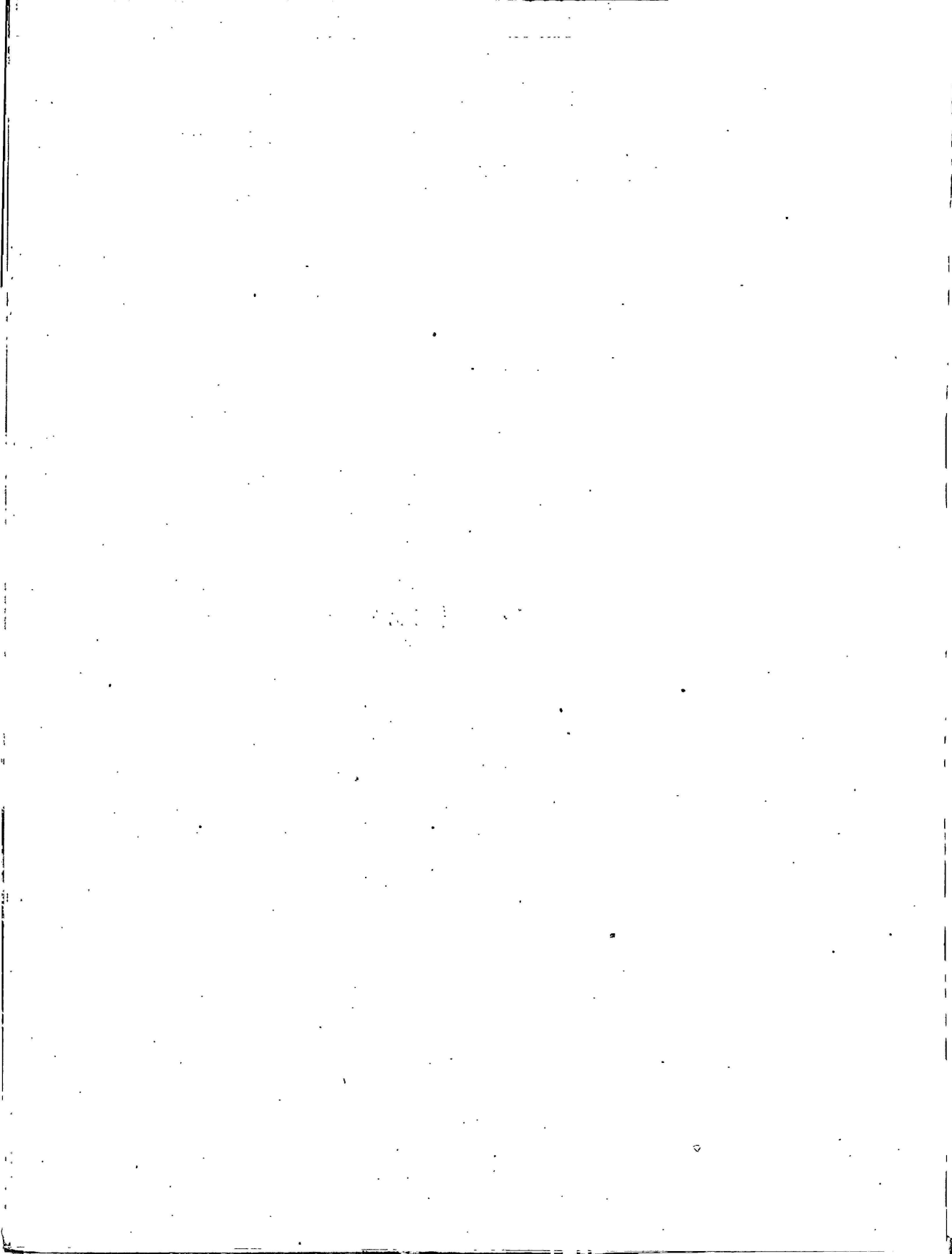
২০২২-২৩

সূচিপত্র

		<u>পৃষ্ঠা নং</u>
ক.	মন্ত্রণালয়ের বাজেট কাঠামো (MBF)	১
খ.	সংযুক্ত তহবিল প্রাপ্তি (বিস্তারিত)	৯
গ.	মঞ্জুরি ও বরাদ্দের দাবি (পরিচালন ও উন্নয়ন)	১৩
ঘ.	মঞ্জুরি ও বরাদ্দের দাবি (পরিচালন)	১৯
ঙ.	মঞ্জুরি ও বরাদ্দের দাবি (উন্নয়ন)	২৭



ক. বাজেট কাঠামো (MBF)



১১৫- বাস্তবায়ন পরিবীক্ষণ ও মূল্যায়ন বিভাগ

মধ্যমেয়াদি ব্যয়

(হাজার টাকায়)

বিবরণ	বাজেট ২০২২-২৩	প্রক্ষেপণ	
		২০২৩-২৪	২০২৪-২৫
পরিচালন ব্যয়	৬৪,৭৫,০০	৭০,৯০,০০	৭৭,৬৪,০০
উন্নয়ন ব্যয়	২০৯,৫৫,০০	২২৯,৪৬,০০	২৫১,২৬,০০
মোট	২৭৪,৩০,০০	৩০০,৩৬,০০	৩২৮,৯০,০০
আবর্তক	১৯১,৩৯,৪০	২৮৩,১৩,৩৫	৩২৬,৬২,৯৫
মূলধন	৮২,৮০,০০	১৭,১০,০০	২,১৩,৭৫
আর্থিক সম্পদ	১০,৬০	১২,৬৫	১৪,১০
দায়	০	০	০
মোট	২৭৪,৩০,০০	৩০০,৩৬,০০	৩২৮,৯০,০০

১.০ মিশন স্টেটমেন্ট ও প্রধান কার্যাবলি

১.১ মিশন স্টেটমেন্ট

উন্নয়ন প্রকল্পের বাস্তবায়ন পরিবীক্ষণ ও মূল্যায়ন এবং সরকারি ক্রয় প্রক্রিয়ায় স্বচ্ছতা ও দক্ষতার মাধ্যমে কার্যকর বিনিয়োগ নিশ্চিতকরণ এবং আর্থ-সামাজিক উন্নয়ন।

১.২ প্রধান কার্যাবলি

- ১.২.১. বার্ষিক উন্নয়ন কর্মসূচিতে (এডিপি) অন্তর্ভুক্ত উন্নয়ন প্রকল্পসমূহের বাস্তবায়ন পরিবীক্ষণ ও মূল্যায়ন;
- ১.২.২. জাতীয় অর্থনৈতিক পরিষদ (এনইসি), জাতীয় অর্থনৈতিক পরিষদের নির্বাহী কমিটি (একনেক), মন্ত্রণালয়সমূহ এবং সংশ্লিষ্ট অন্যান্য সাকলের অবগতির জন্য ত্রৈমাসিক, ষাণ্মাসিক ও বার্ষিক অগ্রগতির প্রতিবেদন প্রণয়ন ও উপস্থাপন;
- ১.২.৩. প্রকল্প বাস্তবায়নকালে উদ্ভূত সমস্যা নিরসনে সমন্বয়ক হিসেবে দায়িত্ব পালনপূর্বক সংশ্লিষ্ট মন্ত্রণালয়/বিভাগ ও বাস্তবায়নকারী কর্তৃপক্ষকে প্রয়োজনীয় পরামর্শ প্রদান ও প্রতিবেদন প্রেরণ;
- ১.২.৪. কর্মকর্তাদের পরিবীক্ষণ ও মূল্যায়ন কাজে দক্ষতা বৃদ্ধি;
- ১.২.৫. সেন্ট্রাল প্রকিউরমেন্ট টেকনিক্যাল ইউনিট (সিপিটিইউ) কর্তৃক সরকারি ক্রয়সংক্রান্ত আইন ও বিধি বাস্তবায়ন সম্পর্কিত কার্যাবলি এবং প্রযোজ্য ক্ষেত্রে পরামর্শ প্রদান;
- ১.২.৬. সরকারি ক্রয় ব্যবস্থাপনায় দক্ষতা বৃদ্ধি ও পেশাদারিত্ব সৃষ্টি;
- ১.২.৭. ই-জিপি ব্যবস্থাপনা;
- ১.২.৮. সরকারি ক্রয় প্রক্রিয়ায় অভিযোগ ও আপিল নিষ্পত্তি এবং ক্রয়চুক্তির বাস্তবায়নোত্তর পরিবীক্ষণের মাধ্যমে সরকারি ক্রয়ে সুশাসন প্রতিষ্ঠা।

২.০ মধ্যমেয়াদি কৌশলগত উদ্দেশ্য ও কার্যক্রমসমূহ

মধ্যমেয়াদি কৌশলগত উদ্দেশ্য	কার্যক্রমসমূহ	বাতবায়নকারী অধিদপ্তর/সংস্থা
১	২	৩
১. পরিবীক্ষণ ও মূল্যায়নের মাধ্যমে কার্যকর প্রকল্প বাস্তবায়ন	<ul style="list-style-type: none"> চলতি প্রকল্পসমূহের বাস্তবায়ন পরিবীক্ষণ নির্বাচিত চলতি প্রকল্পের নিবিড় পরিবীক্ষণ প্রকল্পের সমাপ্তিমূল্যায়ন প্রতিবেদন প্রণয়ন নির্বাচিত সমাপ্ত প্রকল্পের প্রভাব মূল্যায়ন 	<ul style="list-style-type: none"> আইএমইডি
২. সরকারি ক্রয় ব্যবস্থার সংস্কার	<ul style="list-style-type: none"> ক্রয় কার্যক্রমে ইজিপি পদ্ধতি প্রবর্তন ও সম্প্রসারণ সরকারি/বেসরকারি প্রতিষ্ঠানের ক্রয় কার্যক্রমের সাথে সংশ্লিষ্ট কর্মকর্তাদের প্রশিক্ষণ প্রদান 	<ul style="list-style-type: none"> আইএমইডি

৩.০ দারিদ্র্য নিরসন ও নারী উন্নয়ন সংক্রান্ত তথ্য

৩.১ দারিদ্র্য নিরসন ও নারী উন্নয়নের উপর কৌশলগত উদ্দেশ্যসমূহের প্রভাব...

৩.১.১ পরিবীক্ষণ ও মূল্যায়নের মাধ্যমে কার্যকর প্রকল্প বাস্তবায়ন

দারিদ্র্য নিরসনের উপর প্রভাব: বিভিন্ন মন্ত্রণালয়/বিভাগ কর্তৃক দারিদ্র্য নিরসনে গৃহীত উন্নয়ন প্রকল্পসমূহের পরিবীক্ষণ ও মূল্যায়নের মাধ্যমে পরোক্ষ প্রভাব রয়েছে।

নারী উন্নয়নের উপর প্রভাব: বিভিন্ন মন্ত্রণালয়/বিভাগ কর্তৃক নারী উন্নয়নে গৃহীত উন্নয়ন প্রকল্পসমূহের পরিবীক্ষণ ও মূল্যায়নের মাধ্যমে পরোক্ষ প্রভাব রয়েছে।

৩.১.২ সরকারি ক্রয় ব্যবস্থার সংস্কার

দারিদ্র্য নিরসনের উপর প্রভাব: দারিদ্র্য নিরসনে প্রত্যক্ষ প্রভাব নেই।

নারী উন্নয়নের উপর প্রভাব: নারী উন্নয়নে প্রত্যক্ষ প্রভাব নেই।

৩.২ দারিদ্র্য নিরসন ও নারী উন্নয়ন সম্পর্কিত বরাদ্দ

(শেখার টাকায়)

বিবরণ	বাজেট ২০২২-২৩	প্রক্ষেপণ	
		২০২৩-২৪	২০২৪-২৫
দারিদ্র্য নিরসন	২৪৫,১৫,৪২	২৪০,৩২,৯৩	২১৯,৫২,২২
নারী উন্নয়ন	৩৫,২২,৯৪	১৮,০২,২৬	৩,৬০,১৫

৪.১ অগ্রাধিকার ব্যয় খাত/কর্মসূচিসমূহ (Priority Spending Areas/Programmes)

অগ্রাধিকার ব্যয় খাত/কর্মসূচিসমূহ	সংশ্লিষ্ট মধ্যমেয়াদি কৌশলগত উদ্দেশ্য
১. চলমান প্রকল্পের বাস্তবায়ন পরিবীক্ষণ কৃষি, পল্লী উন্নয়ন, বিদ্যুৎ ও জ্বালানী, শিক্ষা, স্বাস্থ্য, সড়ক পরিবহন ও সেতু এবং স্থানীয় সরকারের মতো বৃহৎ বরাদ্দপ্রাপ্ত ১০টি মন্ত্রণালয়সহ সকল মন্ত্রণালয়/বিভাগে চলমান প্রকল্পসমূহ এবং ফান্ডট্র্যাক প্রকল্পসমূহের বাস্তবায়ন পরিবীক্ষণ জোরদারকরণকে সর্বোচ্চ অগ্রাধিকার খাত হিসেবে বিবেচনায় নেয়া হয়েছে।	<ul style="list-style-type: none"> পরিবীক্ষণ ও মূল্যায়নের মাধ্যমে কার্যকর প্রকল্প বাস্তবায়ন
২. সমাপ্ত প্রকল্পের প্রভাব মূল্যায়ন সমাপ্ত প্রকল্পের গুরুত্বপূর্ণ ক্ষেত্র চিহ্নিতকরণ ও পুনরাবৃত্তির সম্ভাবনা যাচাই করা আইএমইডি'র অন্যতম কাজ। নেতিবাচক ক্ষেত্রে তা পুনরাবৃত্তি না করার জন্য সুপারিশ করা হয়। এ লক্ষ্যে এ বিভাগের মূল্যায়ন সেক্টরের নিজস্ব জনবল এবং দক্ষ, অভিজ্ঞ ও	<ul style="list-style-type: none"> পরিবীক্ষণ ও মূল্যায়নের মাধ্যমে কার্যকর প্রকল্প বাস্তবায়ন

অগ্রাধিকার ব্যয় খাত/কর্মসূচিসমূহ	সংশ্লিষ্ট মধ্যমেয়াদি কৌশলগত উদ্দেশ্য
নিরপেক্ষ ব্যক্তি-পরামর্শক/ফার্ম দ্বারা প্রতিবছর নির্বাচিত গুরুত্বপূর্ণ প্রকল্পসমূহের প্রভাব মূল্যায়ন করা হয়ে থাকে। এজন্য এ খাতকে অগ্রাধিকার প্রদান করা হয়েছে।	
<p>৩. Electronic Government Procurement (e-GP) ব্যবস্থাপনা</p> <p>সরকারি ক্রয় প্রক্রিয়ার অধিকতর স্বচ্ছতা, জবাবদিহি ও দক্ষতা নিশ্চিতকরণের লক্ষ্যে আইএমইডি'র অধীন সেন্ট্রাল প্রকিউরমেন্ট টেকনিক্যাল ইউনিট (সিপিটিইউ) কর্তৃক অনলাইনে টেন্ডার প্রক্রিয়া সম্পাদন তথা e-GP ব্যবস্থাপনার জন্য সৃষ্ট অবকাঠামো সম্প্রসারণ, সরকারি কর্মকর্তা ও দরদাতাদের প্রশিক্ষণ প্রদান এবং ক্রয়কারী সংস্থাকে কারিগরি উপদেশের মধ্য দিয়ে এর সময়কের ভূমিকা পালন করা হয়। এজন্য এখাতকে অগ্রাধিকার প্রদান করা হয়েছে।</p>	<ul style="list-style-type: none"> সরকারি ক্রয় ব্যবস্থার সংস্কার
<p>৪. আইএমইডি কর্মকর্তাদের পরিবীক্ষণ ও মূল্যায়ন কাজে দক্ষতা বৃদ্ধি</p> <p>পরিবীক্ষণ ও মূল্যায়ন বিষয়ে Need Based Training এবং কারিগরি জ্ঞান লাভের লক্ষ্যে বিভিন্ন ধরনের তাত্ত্বিক ও ব্যবহারিক প্রশিক্ষণ, কর্মশালা, শিক্ষা সফর ইত্যাদির মাধ্যমে কর্মকর্তাদের দক্ষতা বৃদ্ধির কর্মসূচি গৃহীত হয়েছে। এজন্য এ খাতকে অগ্রাধিকার প্রদান করা হয়েছে।</p>	

৪.২ মধ্যমেয়াদি ব্যয় প্রাক্কলন ও প্রক্ষেপণ (২০২২-২৩ হতে ২০২৪-২৫)

৪.২.১ দপ্তর/সংস্থা/প্রাতিষ্ঠানিক ইউনিটওয়ারী ব্যয়

(হাজার টাকায়)

বিবরণ	বাজেট	সংশোধিত বাজেট	বাজেট ২০২২-২৩	প্রক্ষেপণ	
	২০২১-২২			২০২৩-২৪	২০২৪-২৫
সচিবালয়, বাস্তবায়ন পরিবীক্ষণ ও মূল্যায়ন বিভাগ (আইএমইডি)	২৫৭,০২,০০	২০৭,৭১,০০	২৭৪,৩০,০০	৩০০,৩৬,০০	৩২৮,৯০,০০
সর্বমোট :	২৫৭,০২,০০	২০৭,৭১,০০	২৭৪,৩০,০০	৩০০,৩৬,০০	৩২৮,৯০,০০

৪.২.২ অর্থনৈতিক গুণ কোড অনুযায়ী ব্যয়

(হাজার টাকায়)

অর্থনৈতিক গুণ কোড	বিবরণ	বাজেট	সংশোধিত বাজেট	বাজেট ২০২২-২৩	প্রক্ষেপণ	
		২০২১-২২			২০২৩-২৪	২০২৪-২৫
	আবর্তক ব্যয়					
৩১১১	নগদ মজুরি ও বেতন	১৮,৩০,৬২	২৭,৫২,০৪	২১,৯২,২০	২৩,৮৫,২৯	২৪,৪৩,০৯
৩২১১	প্রশাসনিক ব্যয়	৩,৫৩,৬৩	৩,৭১,৬৮	৫,১২,০৫	৫,০৬,১৪	৩,৫২,২৯
৩২২১	ফি, চার্জ ও কমিশন	২৩,৪১,০০	২৩,২৫,৩৬	২৫,৬৫,৬৫	৩২,৩৭,৮৪	৩৬,৫৭,২৫
৩২৩১	প্রশিক্ষণ	১,১১,২৫	৮৬,৫০	১,২৮,০০	১,৩১,৯৫	১,২০,০০
৩২৪৩	পেট্রোল, ওয়েল ও লুব্রিকেন্ট	৪৬,০০	৪৩,০০	৪৭,০০	৫৩,০০	৪২,০০
৩২৪৪	স্রমণ ও বদলি	১,৩৮,০০	৮৭,০৫	১,১৩,০০	১,৫৩,০০	১,৫০,০০
৩২৫১	কৃষিজ সরবরাহ	০	১,০০	২,০০	১,০০	১,০০
৩২৫৫	মুদ্রণ ও মনিয়ারি	৭৪,৬০	১,০২,৮৭	১,৪০,৩৫	৯৫,০০	৭৮,১৮
৩২৫৬	সাধারণ সরবরাহ ও কাঁচামাল সামগ্রী	১৯,০৫	৪,৫০	৫,৪০	৮,৫০	৮,০০
৩২৫৭	পেশাগত সেবা, সম্মানী ও বিশেষ ব্যয়	১৮২,০৬,৫০	১৪১,১১,৪৪	১২৪,৪৯,০৫	৮২,৭৮,৮৫	৬,৪৪,৮০
৩২৫৮	মেরামত ও সংরক্ষণ	৫,০০,০৫	৭,৪৬,২৬	৩,৫৬,৮০	৩,৮০,৫০	৩,৯২,৬৯
৩৮২১	আবর্তক স্থানান্তর যা অন্যত্র শ্রেণিবদ্ধ নয়	১০	১০	১০	১০	০
৩৯১১	সংরক্ষিত	২,৭১,০০	০	৬,২৭,৮০	১৩০,৮২,১৮	২৪৭,৬৫,৮৫
	মোট :- আবর্তক ব্যয়	২৪৫,৯১,৮০	১৯৬,৩৭,৮০	১৯১,৩৯,৪০	২৮৩,১৩,৩৫	৩২৬,৬২,১৫

অর্থনৈতিক গুণ কোড	বিবরণ	বাজেট	সংশোধিত বাজেট	বাজেট	প্রক্ষেপণ	
		২০২১-২২		২০২২-২৩	২০২৩-২৪	২০২৪-২৫
	মূলধন ব্যয়					
৪১১১	ভবন ও স্থাপনাসমূহ	২,০০	২,০০	৫,০০	৫,০০	৬,০০
৪১১২	যন্ত্রপাতি ও সরঞ্জামাদি	৬,৪১,০৮	৬,৬৪,৩৮	৬২,৭৫,০০	১৪,০০,০০	২,০৭,৭৫
৪১১৩	অন্যান্য স্থায়ী সম্পদ	৪,৫৬,৯২	৪,৫৬,৬২	২০,০০,০০	৩,০২,০০	০
	মোট : - মূলধন ব্যয়	১১,০০,০০	১১,২৩,০০	৮২,৮০,০০	১৭,১০,০০	২,১৩,৭৫
	সম্পদ					
৭২১৫	স্থল	১০,২০	১০,২০	১০,৬০	১২,৬৫	১৪,১০
	মোট : - সম্পদ	১০,২০	১০,২০	১০,৬০	১২,৬৫	১৪,১০
	সর্বমোট :	২৫৭,০২,০০	২০৭,৭১,০০	২৭৪,৩০,০০	৩৩৩,৩৬,০০	৩২৮,৯০,০০

৫.০ মন্ত্রণালয়/বিভাগের প্রধান কর্মকৃতি নির্দেশকসমূহ (Key Performance Indicators)

নির্দেশক	সংশ্লিষ্ট কৌশলগত উদ্দেশ্য	পরিমাপের একক	সংশোধিত	প্রকৃত	লক্ষ্যমাত্রা	সংশোধিত	মধ্যমেয়াদি লক্ষ্যমাত্রা		
			লক্ষ্যমাত্রা	অর্জন	লক্ষ্যমাত্রা	লক্ষ্যমাত্রা	২০২২-২৩	২০২৩-২৪	২০২৪-২৫
			২০২০-২১	২০২১-২২	২০২১-২২	২০২২-২৩	২০২৩-২৪	২০২৪-২৫	
১	২	৩	৪	৫	৬	৭	৮	৯	১০
১. প্রকল্পের প্রভাব মূল্যায়ন	১	শতকরা (%)	৮	৮	২৪	৩৮	২০	১১	১২
২. e-GP এর ব্যবহার বৃদ্ধি	২	ই-জিপি পদ্ধতিতে আমদানিকৃত দ্রব্য	৪২০০০	৪২০০০	৪৪০০০	৪৪০০০	৪৪০০০	৪৪০০০	৪৪০০০

৬.০ অধিদপ্তর/সংস্থার সাম্প্রতিক অর্জন, কার্যক্রমসমূহ, ফলাফল নির্দেশক ও লক্ষ্যমাত্রা এবং ব্যয় প্রাক্কলন

৬.১ বাতবায়ন পরিবীক্ষণ ও মূল্যায়ন বিভাগ

৬.১.১ সাম্প্রতিক অর্জন: ২০১৮-১৯ অর্থবছরে চলমান প্রকল্পের বাতবায়ন পরিবীক্ষণ ৯৮৭টি, নিবিড় পরিবীক্ষণ ২৪টি, সমাপ্ত প্রকল্পের সমাপ্তি মূল্যায়ন ২৭২টি ও নির্বাচিত সমাপ্ত প্রকল্পের প্রভাব মূল্যায়ন ২৪টি করা হয়েছে। ২০১৯-২০ অর্থবছরে চলমান প্রকল্পের বাতবায়ন পরিবীক্ষণ ৯২৪টি, নিবিড় পরিবীক্ষণ ৪৮টি, সমাপ্ত প্রকল্পের সমাপ্তি মূল্যায়ন ১৭৭টি ও নির্বাচিত সমাপ্ত প্রকল্পের প্রভাব মূল্যায়ন ২৪টি করা হয়েছে। ২০২০-২১ অর্থবছরে চলমান প্রকল্পের বাতবায়ন পরিবীক্ষণ ৬৫৩টি, নিবিড় পরিবীক্ষণ ২২টি, সমাপ্ত প্রকল্পের সমাপ্তি মূল্যায়ন ১৬৩টি ও নির্বাচিত সমাপ্ত প্রকল্পের প্রভাব মূল্যায়ন ৮টি করা হয়েছে। তাছাড়া, গণখাতে ক্রয়কার্যক্রমে ই-জিপি (e-GP) পদ্ধতি প্রবর্তন ও সম্প্রসারণের ফলে ই-জিপি পদ্ধতিতে ২০১৮-১৯ অর্থবছরে ১৪,৫৪২ জন, ২০১৯-২০ অর্থবছরে ১৩,৪৯৫ জন এবং ২০২০-২১ অর্থবছরে ১৪,০৪৬ জন দরদাতার রেজিস্ট্রেশন সম্পন্ন করা হয়েছে। সরকারি ও বেসরকারি প্রতিষ্ঠানের ক্রয় কার্যক্রমের সাথে সংশ্লিষ্ট কর্মকর্তাদের যথাক্রমে স্বল্প ও দীর্ঘমেয়াদে ২০১৮-১৯ অর্থবছরে ৩৫৬৬ জন ও ৭৬৮ জন, ২০১৯-২০ অর্থবছরে ২৪২২ জন ও ৭৬১ জন এবং ২০২০-২১ অর্থবছরে ২৫৩৭ জন ও ৪৪৫ জনকে প্রশিক্ষণ প্রদান করা হয়েছে। ২০১৮-১৯ অর্থবছরে ৮২টি, ২০১৯-২০ অর্থবছরে ৩৫টি এবং ২০২০-২১ অর্থবছরে ১৯টি সংস্থাকে ই-জিপি পোর্টালে অন্তর্ভুক্ত করা হয়েছে।

৬.১.২ কার্যক্রমসমূহ, ফলাফল নির্দেশক এবং নির্দেশকের লক্ষ্যমাত্রা

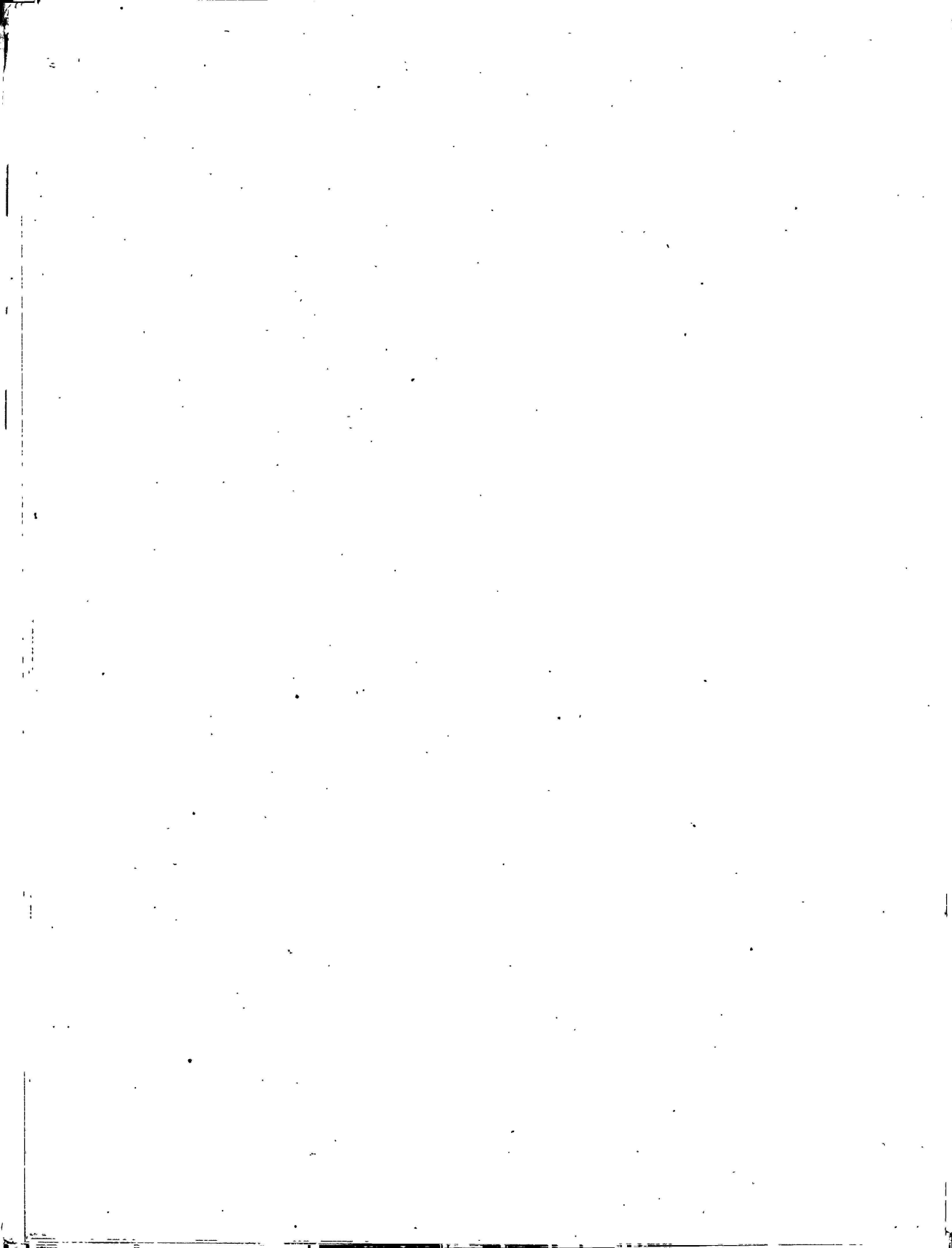
কার্যক্রম	ফলাফল নির্দেশক	সংশ্লিষ্ট কৌশলগত উদ্দেশ্য এর ক্রমিক	পরিমাপের একক	সংশোধিত	প্রকৃত	লক্ষ্যমাত্রা	সংশোধিত	মধ্যমেয়াদি লক্ষ্যমাত্রা		
				লক্ষ্যমাত্রা	অর্জন	লক্ষ্যমাত্রা	লক্ষ্যমাত্রা	২০২২-২৩	২০২৩-২৪	২০২৪-২৫
				২০২০-২১	২০২১-২২	২০২১-২২	২০২২-২৩	২০২৩-২৪	২০২৪-২৫	
১	২	৩	৪	৫	৬	৭	৮	৯	১০	১১
১. চলতি প্রকল্পসমূহের বাতবায়ন পরিবীক্ষণ	আরিকৃত পরিবীক্ষণ প্রতিবেদন	১	সংখ্যা (হাজার)	০.৭৭০	০.৬৩৮	০.৭৭০	০.৭০০	০.৭৭০	০.৭৭০	০.৭৭০

কার্যক্রম	ফলাফল নির্দেশক	সংশ্লিষ্ট কৌশলগত উদ্দেশ্য এর ক্রমিক	পরিমাপের একক	সংশোধিত লক্ষ্যমাত্রা		প্রকৃত অর্জন	লক্ষ্যমাত্রা	সংশোধিত লক্ষ্যমাত্রা	মধ্যমেয়াদি লক্ষ্যমাত্রা		
				২০২০-২১	২০২১-২২				২০২২-২৩	২০২৩-২৪	২০২৪-২৫
১	২	৩	৪	৫	৬	৭	৮	৯	১০	১১	
২. নির্বাচিত চলতি প্রকল্পের নিবিড় পরিবীক্ষণ	প্রতিবেদন প্রণয়ন ও প্রকাশ	১	সংখ্যা	২২	২২	৪৮	৫৫	৬৫	৭০	৭৫	
৩. প্রকল্পের সমাধি মূল্যায়ন প্রতিবেদন প্রণয়ন	আরিকৃত সমাধি মূল্যায়ন প্রতিবেদন	১	সংখ্যা	১৮০	১৬৪	২০০	১৮০	২০০	২২০	২৪০	
৪. নির্বাচিত সমাধি প্রকল্পের প্রচাব মূল্যায়ন	প্রতিবেদন প্রণয়ন ও প্রকাশ	১	সংখ্যা	৮	৮	৩২	১৮	২৬	২৮	৩০	
৫. ক্রম কার্যক্রমে ই-জিসি পদ্ধতি প্রবর্তন ও সম্প্রসারণ	e-GP ব্যবস্থার ব্যবহার	২	সংখ্যা	৪২০০০	৪২০০০	৪৪০০০	৪৪০০০	৪৬০০০	৪৮০০০	৫০০০০	
৬. সরকারি/বেসরকারি প্রতিষ্ঠানের ক্রয় কার্যক্রমের সাথে সংশ্লিষ্ট কর্মকর্তাদের প্রশিক্ষণ	প্রশিক্ষিত কর্মকর্তা	২	সংখ্যা (যোজ্য)	৩.০৬	৩.০৬	৩.৪০	৩.৪০	৩.৪০	৩.৪০	৩.৪০	

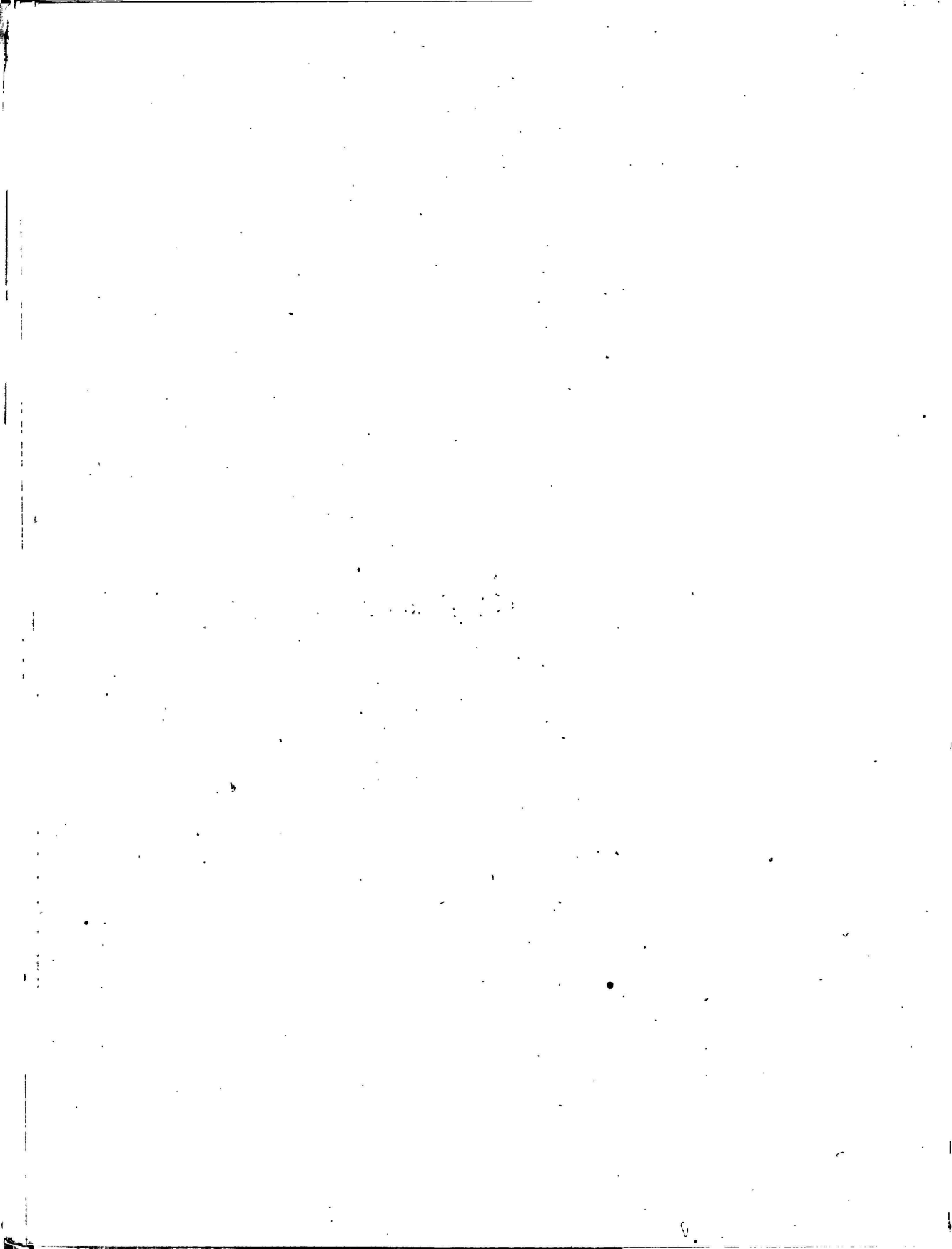
৬.১.৩ অপারেশন ইউনিট, কিম এবং প্রকল্পওয়ারি মধ্যমেয়াদি ব্যয় প্রাকল্পন

(যোজ্য টাকায়)

অপারেশন ইউনিট, কিম এবং প্রকল্পের নাম	সংশ্লিষ্ট কার্যক্রম	প্রকৃত ২০২০-২১	বাজেট		সংশোধিত বাজেট			মধ্যমেয়াদি ব্যয় প্রাকল্পন		
			২০২১-২২	২০২২-২৩	২০২৩-২৪	২০২৪-২৫	২০২২-২৩	২০২৩-২৪	২০২৪-২৫	
১	২	৩	৪	৫	৬	৭	৮	৯	১০	১১
পরিচালন কার্যক্রম										
সাধারণ কার্যক্রম										
১১৫০০০১ - সচিবালয়, বাতায়ন পরিবীক্ষণ ও মূল্যায়ন বিভাগ (আইএমইডি)	১-৬	৪৪,২৭,৯২	৫০,৮৫,৩০	৫১,৬৫,৩০	৬৪,৩৯,৪০	৭০,৪৮,৩৫	৭৭,১৭,৯০			
মোট : সাধারণ কার্যক্রম		৪৪,২৭,৯২	৫০,৮৫,৩০	৫১,৬৫,৩০	৬৪,৩৯,৪০	৭০,৪৮,৩৫	৭৭,১৭,৯০			
বিশেষ কার্যক্রম										
১২০০০৮০১ - সরকারি কর্মচারীদের জন্য ঘণ	১	৩,২০	১০,২০	১০,২০	১০,৫০	১২,৬৫	১৪,১০			
১২০০০৮৪১ - গবেষণা ও উদ্ভাবনী কার্যক্রম		৪,০৮	২১,৫০	২১,৫০	২৫,০০	২৯,০০	৩২,০০			
মোট : বিশেষ কার্যক্রম		৭,২৮	৩১,৭০	৩১,৭০	৩৫,৫০	৪১,৬৫	৪৬,১০			
মোট : পরিচালন কার্যক্রম		৪৪,৩৫,২০	৫১,১৭,০০	৫১,৯৭,০০	৬৪,৭৫,০০	৭০,৯০,০০	৭৭,৬৪,০০			
উন্নয়ন কার্যক্রম										
বার্ষিক উন্নয়ন কর্মসূচি										
২২১০০০১৪ - বাতায়ন পরিবীক্ষণ ও মূল্যায়ন বিভাগের অনুমোদিত প্রকল্পের জন্য সংরক্ষিত	১-৬	০	২,৪২,০০	০	২,৫১,০০	১৩০,৮২,১৮	২৪৭,৬৫,৮৫			
২২৩০১৪৮০১ - * ক্যাপসিটি ডেভেলপমেন্ট ফর মনিটরিং এন্ড রিপোর্টিং টু ইনক্রিম দি ইফেক্টিভ কন্ট্রোল অফ বেসিক সোশ্যাল সার্ভিস (সিডিক্সএমআরআইসিবিএসএস) ফর দি টিমড্রেন এন্ড উইমেন লিন বাংলাদেশ (ফেজ-২) (০১/০১/২০১৭-০১/১২/২০২১) অনুমোদিত	১-৪	৯৩,৭৫	৩,০০,০০	১,২৮,০০	২,০৪,০০	২,১৪,০০	০			
২২৪১২১৬০০ - ডিজিটাইজিং ইনফ্রাস্ট্রাকচার মনিটরিং এন্ড পাবলিক প্র্যাক্টিসমেন্ট প্রজেক্ট (০১/০৭/২০১৭-০১/১২/২০২৩) অনুমোদিত	৫	৬৮,০১,১৭	২০০,৩৬,০০	১৫২,৮৫,০০	২০০,০০,০০	২২,৬৭,০০	০			
২২৪০৪০৬০০ - ফলাফলভিত্তিক পরিবীক্ষণ ও মূল্যায়ন পদ্ধতির কার্যকর ব্যবহারে আইএমইডি'র সক্ষমতা বৃদ্ধি (০১/০৭/২০২১ - ৩০/০৬/২০২৫) অনুমোদিত	১-৪	০	০	১,৭১,০০	৫,০০,০০	৩,৮২,৮২	৩,৬০,১৫			
মোট : বার্ষিক উন্নয়ন কর্মসূচি		৬৮,৯৪,৯২	২০২,৮৫,০০	১৫৫,৭৪,০০	২০৬,৫৫,০০	২২৬,৫৩,০০	২৫১,২৬,০০			
মোট : উন্নয়ন কার্যক্রম		৬৮,৯৪,৯২	২০২,৮৫,০০	১৫৫,৭৪,০০	২০৬,৫৫,০০	২২৬,৫৩,০০	২৫১,২৬,০০			
মোট :		১১৩,৩০,১২	২৫৭,০২,০০	২০৭,৭১,০০	২৭৪,৩০,০০	৩০০,৩৬,০০	৩২৮,৯০,০০			



খ. সংযুক্ত তহবিল প্রাপ্তি (বিস্তারিত)



সংযুক্ত তহবিল প্রাপ্তির বিস্তারিত প্রাক্কলন: ২০২২-২৩

১১৫ - বাস্তবায়ন পরিবীক্ষণ ও মূল্যায়ন বিভাগ

(অংকসমূহ হাজার টাকায়)

প্রাতিষ্ঠানিক পরিচালন কোড	অর্থনৈতিক কোড	বিবরণ	বাজেট ২০২২-২৩	সংশোধিত ২০২১-২২	বাজেট ২০২১-২২
১১৫০১		সচিবালয়, বাস্তবায়ন পরিবীক্ষণ ও মূল্যায়ন বিভাগ (আইএমইডি)			
১১৫০১০১		সচিবালয়, বাস্তবায়ন পরিবীক্ষণ ও মূল্যায়ন বিভাগ (আইএমইডি)			
১১৫০১০১১০৩০৩৬৪		সচিবালয়, বাস্তবায়ন পরিবীক্ষণ ও মূল্যায়ন বিভাগ (আইএমইডি)			
	১	রাজস্ব			
	১৪	অন্যান্য রাজস্ব			
	১৪১১	সুদ			
	১৪১১২০২	সরকারি কর্মচারীকে প্রদত্ত ঋণের সুদ	৫,০০	৫,০০	৭,৩৯
		উপ-মোট - সুদ:	৫,০০	৫,০০	৭,৩৯
	১৪২২	প্রশাসনিক কিসমুহ			
	১৪২২৩২৬	পরীক্ষা ফি	১,০০	১,০০	১,২০
	১৪২২৩২৮	দরপত্র দাখিল ফি	৩৯৯,৮৭,৯০	২৬০,০০,০০	২০১,৬০,০০
		উপ-মোট - প্রশাসনিক কিসমুহ:	৩৯৯,৮৮,৯০	২৬০,০১,০০	২০১,৬১,২০
	১৪২৩	অবিপণনযোগ্য প্রতিষ্ঠানের সত্বে বিক্রয়			
	১৪২৩২০৪	সরকারি যানবাহন ব্যবহার ফি	৩৫	৩৫	৯৫
	১৪২৩২২৬	ব্যবহৃত কাগজ ও টেশনারি বিক্রয়	০	০	৭৭
		উপ-মোট - অবিপণনযোগ্য প্রতিষ্ঠানের সত্বে বিক্রয়:	৩৫	৩৫	১,৭২
	১৪৪১	আবর্তক স্থানান্তর বা অন্যত্র প্রেরিত নম			
	১৪৪১২০২	পূর্বদর্তা অর্থবছরের অতিরিক্ত গৃহীত অর্থ ফেরত	৫৫	৫৫	৬৩
	১৪৪১২৯১	অন্যান্য আদায়	০	০	৮৯
		উপ-মোট - আবর্তক স্থানান্তর বা অন্যত্র প্রেরিত নম:	৫৫	৫৫	১,৫২
		উপ-মোট - অন্যান্য রাজস্ব:	৩৯৯,৯৪,৮০	২৬০,০৬,৯০	২০১,৭১,৮৩
		উপ-মোট - রাজস্ব:	৩৯৯,৯৪,৮০	২৬০,০৬,৯০	২০১,৭১,৮৩

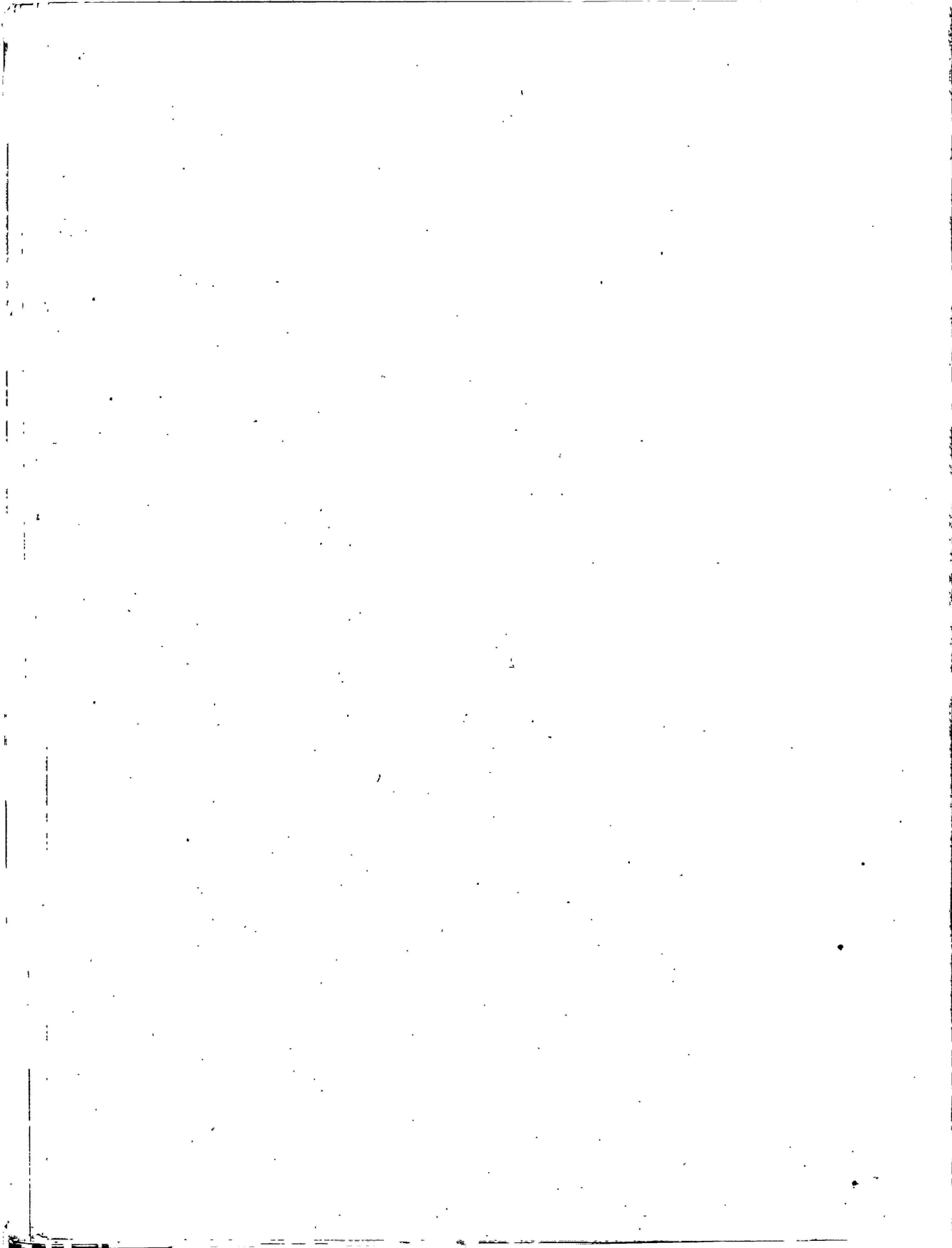
১১৫ - বাত্বায়ন পরিবীক্ষণ ও মূল্যায়ন বিভাগ

(অংকসমূহ হাজার টাকায়)

প্রাতিষ্ঠানিক পরিচালন		অর্থনৈতিক	বিবরণ	বাজেট	সংশোধিত	বাজেট
কোড	কোড	কোড		২০২২-২৩	২০২১-২২	২০২১-২২
		৭	সম্পদ			
		৭২	আর্থিক সম্পদ			
		৭২১৫	ঋণ			
		৭২১৫১০১	গৃহনির্মাণ ঋণ	২,৫০	২,৫০	৬,০০
		৭২১৫১০২	কম্পিউটার ঋণ	১,৫০	১,৫০	১,২৭
		৭২১৫১০৪	মোটরপাড়ি ঋণ	৬০	৬০	৬০
		৭২১৫১০৫	মোটর সাইকেল ঋণ	৬০	৬০	১,২৭
			উপ-মোট - ঋণ:	৫,২০	৫,২০	৯,১৭
			উপ-মোট - আর্থিক সম্পদ:	৫,২০	৫,২০	৯,১৭
			উপ-মোট - সম্পদ:	৫,২০	৫,২০	৯,১৭
			মোট - সচিবালয়, বাত্বায়ন পরিবীক্ষণ ও মূল্যায়ন বিভাগ (আইএমইডি):	৪০০,০০,০০	২৫০,১২,১০	২০১,৮১,০০
			মোট - সচিবালয়, বাত্বায়ন পরিবীক্ষণ ও মূল্যায়ন বিভাগ (আইএমইডি):	৪০০,০০,০০	২৫০,১২,১০	২০১,৮১,০০
			মোট - সচিবালয়, বাত্বায়ন পরিবীক্ষণ ও মূল্যায়ন বিভাগ (আইএমইডি):	৪০০,০০,০০	২৫০,১২,১০	২০১,৮১,০০
			মোট - বাত্বায়ন পরিবীক্ষণ ও মূল্যায়ন বিভাগ:	৪০০,০০,০০	২৫০,১২,১০	২০১,৮১,০০

গ. মঞ্জুরি ও বরাদ্দের দাবি
(পরিচালন ও উন্নয়ন)





মঞ্জুরি ও বরাদ্দ দাবিসমূহ ২০২২-২৩

মঞ্জুরি নং - ১২

১১৫ - বাস্তবায়ন পরিবীক্ষণ ও মূল্যায়ন বিভাগ

বরাদ্দ ও কার্যক্রম

১। বাস্তবায়ন পরিবীক্ষণ ও মূল্যায়ন বিভাগের মূল কার্যাবলি:

- ক) বিভিন্ন মন্ত্রণালয়/বিভাগ কর্তৃক গৃহীত উন্নয়ন প্রকল্পের বাস্তবায়ন অগ্রগতি পরিবীক্ষণ ও মূল্যায়ন করে সংশ্লিষ্ট মন্ত্রণালয়/বিভাগ-এ সুপারিশ/মতামত প্রেরণ;
- খ) বিভিন্ন মন্ত্রণালয়/বিভাগ হতে প্রাপ্ত প্রকল্পভিত্তিক পরিবীক্ষণ ছক যাচাইকরণ এবং যাচাইয়ের ফলাফল মন্ত্রণালয়/বিভাগকে অবহিতকরণ;
- গ) বিভিন্ন মন্ত্রণালয়/বিভাগ-এর প্রকল্পওয়ারি বাস্তবায়ন অগ্রগতির তথ্য সংগ্রহ, যাচাই, বিশ্লেষণ এবং তার ভিত্তিতে সরকারের উর্ধ্বতন মহলসহ সংশ্লিষ্ট মন্ত্রণালয়/বিভাগ-এ সুপারিশ/মতামত প্রেরণ; এবং
- ঘ) অর্থনৈতিক বিষয়বলি সংক্রান্ত মন্ত্রিসভা কমিটি (সিসিবিএ), সরকারি ক্রয় সংক্রান্ত মন্ত্রিসভা কমিটি (সিসিজিপি)-তে এবং বিভিন্ন মন্ত্রণালয়/বিভাগ এর চাহিদা মোতাবেক পিপিএ ২০০৬ এবং পিপিআর ২০০৮ এর আলোকে মতামত/সুপারিশ প্রদান।
- ২। ২০১৯-২০ অর্থবছর থেকে ২০২১-২২ অর্থবছরের সংশোধিত বাজেটে (অনুন্নয়ন ও উন্নয়ন) এবং ২০২২-২৩ অর্থবছরের প্রাথমিক বাজেটে (পরিচালন ও উন্নয়ন) বাস্তবায়ন পরিবীক্ষণ ও মূল্যায়ন বিভাগের অনুকূলে প্রদত্ত বরাদ্দের পরিমাণ নিম্নরূপ:

(অংকসমূহ হাজার টাকায়)

অর্থবছর	পরিচালন	উন্নয়ন	মোট	আবৃত্তক	মূলধন	আর্থিক সম্পদ	দায়
২০১৯-২০	৪৯,৮৮,০০	১৫২,৫৬,০০	২০২,৪৪,০০	১৫০,৩৮,৬৯	৫২,০০,০১	৫,৩০	০
২০২০-২১	৩০,২১,২৭	১২৪,৮৩,০০	১৫৫,০৪,২৭	১২২,০৪,৪৭	৩২,৯০,০০	৯,৮০	০
২০২১-২২	৫১,৯৭,০০	১৫৫,৭৪,০০	২০৭,৭১,০০	১৯৬,৩৭,৮০	১১,২৩,০০	১০,২০	০
২০২২-২৩	৬৪,৭৫,০০	২০৯,৫৫,০০	২৭৪,৩০,০০	১৯১,৩৯,৪০	৮২,৮০,০০	১০,৬০	০

৩। ২০২২-২৩ অর্থবছরে নিম্নবর্ণিত উল্লেখযোগ্য কার্যাবলি/প্রকল্প/কর্মসূচি বাস্তবায়ন করা হবে:

- ক) এডিপিভুক্ত ২.৫% উন্নয়ন প্রকল্প পরিদর্শন করে পরিবীক্ষণ মতামত/সুপারিশ সংশ্লিষ্ট মন্ত্রণালয়/বিভাগ-এ প্রেরণ করা হবে;
- খ) সকল ফাটলপ্রাপ্ত প্রকল্প নির্ধারিত সময় অন্তর পরিদর্শনপূর্বক যথাযথ কর্তৃপক্ষ বরাবর সুপারিশ/মতামত প্রেরণ করা হবে;
- গ) ২০২০-২১ অর্থবছরের এডিপিভুক্ত প্রকল্পসমূহের বাস্তবায়ন অগ্রগতির বিশ্লেষণমূলক প্রতিবেদন জাতীয় অর্থনৈতিক পরিষদে উপস্থাপন করা হবে;
- ঘ) চলতি অর্থবছরে বাস্তবায়নাধীন এডিপিভুক্ত প্রকল্পসমূহের বাস্তবায়ন অগ্রগতির পরিসংখ্যান সংগ্রহ করে পূর্বর্তী বছরগুলোর পরিসংখ্যানের সাথে তুলনাকরণ এবং বাস্তবায়নকারী মন্ত্রণালয়/বিভাগ-এ প্রয়োজনীয় সুপারিশ প্রেরণ করা হবে;
- ঙ) প্রাপ্ত সমাপ্ত প্রকল্পের পিসিআর-এর ৮০% প্রাথমিক মূল্যায়ন কাজ বাস্তবায়ন করা হবে;
- চ) ৫৫টি চলমান উন্নয়ন-প্রকল্পের নিবিড় পরিবীক্ষণ এবং ১৮টি সমাপ্ত প্রকল্পের প্রভাব মূল্যায়নের কার্যক্রম বাস্তবায়ন করে সংশ্লিষ্ট মন্ত্রণালয়/বিভাগ-এ সুপারিশ প্রেরণ করা হবে;
- ছ) ১২টি ক্ষেত্র সাথে ডিডিও কনফারেন্স করে সংশ্লিষ্ট ক্ষেত্রসমূহে বাস্তবায়নাধীন উন্নয়ন প্রকল্পের বাস্তবায়ন অগ্রগতি পরিবীক্ষণ করে সংশ্লিষ্ট মন্ত্রণালয়/বিভাগ-এ সুপারিশ প্রেরণ করা হবে;
- জ) মন্বর পতিসম্পন্ন উন্নয়ন প্রকল্প চিহ্নিত করে প্রকল্পভিত্তিক বাস্তবায়ন অগ্রগতি পরিবীক্ষণপূর্বক সংশ্লিষ্ট মন্ত্রণালয়/বিভাগ-এ সুপারিশ প্রেরণ করা হবে;
- ঝ) সরকারি ক্রয়কাজে সচেতনতা বৃদ্ধিসহ আরো স্বচ্ছতা আনয়নের লক্ষ্যে পিপিএ ২০০৬ এবং পিপিআর ২০০৮-এর আলোকে বিভিন্ন মেয়াদে সরকারি বেসরকারি প্রতিষ্ঠানের ৩,৩০০জন কর্মকর্তাকে প্রশিক্ষণ প্রদান করা হবে;
- ঞ) ১২টি বিভাগীয় উন্নয়ন সমন্বয় কমিটির সভায় অংশগ্রহণ এবং প্রকল্প বাস্তবায়ন বিষয়ে প্রয়োজনীয় পরামর্শ ও সহায়তা প্রদান করা হবে;
- ট) Digitizing Implementation Monitoring and Public Procurement Project (DIMAPPP) এবং Capacity Enhancement for Effective Practice of Result Based Monitoring and Evaluation System in IMED (CEEPRM&ESI) -শীর্ষক প্রকল্পের বার্ষিক ক্রয় ও কর্মপরিকল্পনা যথাযথভাবে বাস্তবায়ন করা হবে;
- ঠ) Capacity Development for Monitoring and Reporting to increase the Effective Coverage of Basic Social Services (CDMRI-ECBSS) for Children and Women in Bangladesh -শীর্ষক প্রকল্পের সংশোধন ও মেয়াদ বৃদ্ধির বিষয়ে প্রয়োজনীয় ও কার্যকর পদক্ষেপ গ্রহণ করা হবে।

পরিচালন ও উন্নয়ন ব্যয়

মঞ্জুরি ও বরাদ্দের দাবিসমূহ: ২০২২-২৩

মঞ্জুরি নং- ১২

১১৫-বাস্তবায়ন পরিবীক্ষণ ও মূল্যায়ন বিভাগ

(অংকসমূহ হাজার টাকায়)

দায়মুক্ত ব্যয় :	০	পরিচালন ব্যয় :	৬৪,৭৫,০০	আবর্তক :	১৯১,৩৯,৪০
অন্যান্য ব্যয় :	২৭৪,৩০,০০	উন্নয়ন ব্যয় :	২০৯,৫৫,০০	মূলধন :	৮২,৮০,০০
				আর্থিক সম্পদ :	১০,৬০
				দায় :	০
মোট ব্যয়	২৭৪,৩০,০০	মোট ব্যয় :	২৭৪,৩০,০০	মোট ব্যয় :	২৭৪,৩০,০০

(অংকসমূহ হাজার টাকায়)

অর্থনৈতিক কোড	বিবরণ	বাজেট ২০২২-২৩	সংশোধিত ২০২১-২২	বাজেট ২০২১-২২
অর্থনৈতিক প্রোগ্রাম				
আবর্তক ব্যয়				
৩১১১	নগদ মঞ্জুরি ও বেতন	২১,৯২,২০	১৭,৫৯,০৪	১৮,৩০,৬২
৩২১১	প্রশাসনিক ব্যয়	৫,১২,০৫	৩,৭১,৬৮	৩,৫৩,৬৩
৩২২১	ফি, চার্জ ও কমিশন	২৫,৬৫,৬৫	২৩,২৫,৩৬	২৩,৪১,০০
৩২৩১	প্রশিক্ষণ	১,২৮,০০	৮৬,৫০	১,১১,২৫
৩২৪৩	পেট্রোল, ওয়েল ও লুরিকেন্ট	৪৭,০০	৪৩,০০	৪৬,০০
৩২৪৪	স্রমণ ও বদলি	১,১৩,০০	৮৭,০৫	১,৩৮,০০
৩২৫১	কৃষিজ সরবরাহ	২,০০	১,০০	০
৩২৫৫	মুদ্রণ ও মনিহারি	১,৪০,৩৫	১,০১,৮৭	৭৪,৬০
৩২৫৬	সাধারণ সরবরাহ ও কাঁচামাল সামগ্রী	৫,৪০	৪,৫০	১৯,০৫
৩২৫৭	পেশাগত সেবা, সম্মানী ও বিশেষ ব্যয়	১২৪,৪৯,০৫	১৪১,১১,৪৪	১৮৯,০৬,৫০
৩২৫৮	মেরামত ও সংরক্ষণ	৩,৫৬,৮০	৭,৪৬,২৬	৫,০০,০৫
৩৮২১	আবর্তক স্থানান্তর বা অন্যত্র প্রোগ্রাম নয়	১০	১০	১০
৩৯১১	সংরক্ষিত	৬,২৭,৮০	০	২,৭১,০০
মোট - আবর্তক ব্যয় :		১৯১,৩৯,৪০	১৯৬,৩৭,৮০	২৪৫,৯১,৮০

(অংকসমূহ হাজার টাকায়)

অর্থনৈতিক কোড	বিবরণ	বাজেট ২০২২-২৩	সংশোধিত ২০২১-২২	বাজেট ২০২১-২২
অর্থনৈতিক শ্রেণিবিন্যাস				
মূলধন ব্যয়				
অর্ধাৰ্থিক সম্পদ				
৪১১১	ভবন ও স্থাপনাসমূহ	৫,০০	২,০০	২,০০
৪১১২	যন্ত্রপাতি ও সরঞ্জামাদি	৬২,৭৫,০০	৬,৬৪,৩৮	৬,৪১,০৮
৪১১৩	অন্যান্য স্থায়ী সম্পদ	২০,০০,০০	৪,৫৬,৬২	৪,৫৬,৯২
মোট - অর্ধাৰ্থিক সম্পদ :		৮৭,৭৫,০০	১১,২৩,০০	১১,০০,০০
মোট - মূলধন ব্যয় :		৮৭,৭৫,০০	১১,২৩,০০	১১,০০,০০
সম্পদ				
অর্ধাৰ্থিক সম্পদ				
৭২১৫	ঋণ	১০,৬০	১০,২০	১০,২০
মোট - অর্ধাৰ্থিক সম্পদ :		১০,৬০	১০,২০	১০,২০
মোট - সম্পদ :		১০,৬০	১০,২০	১০,২০
মোট - বাস্তবায়ন পরিবীক্ষণ ও মূল্যায়ন বিভাগ :		২৭৪,৩০,০০	২০৭,৭১,০০	২৫৭,০২,০০

পরিচালন ও উন্নয়ন ব্যয়

মঞ্জুরি ও বরাদ্দের দাবিসমূহ: ২০২২-২৩

মঞ্জুরি নং- ১২

১১৫ - বাস্তবায়ন পরিবীক্ষণ ও মূল্যায়ন বিভাগ

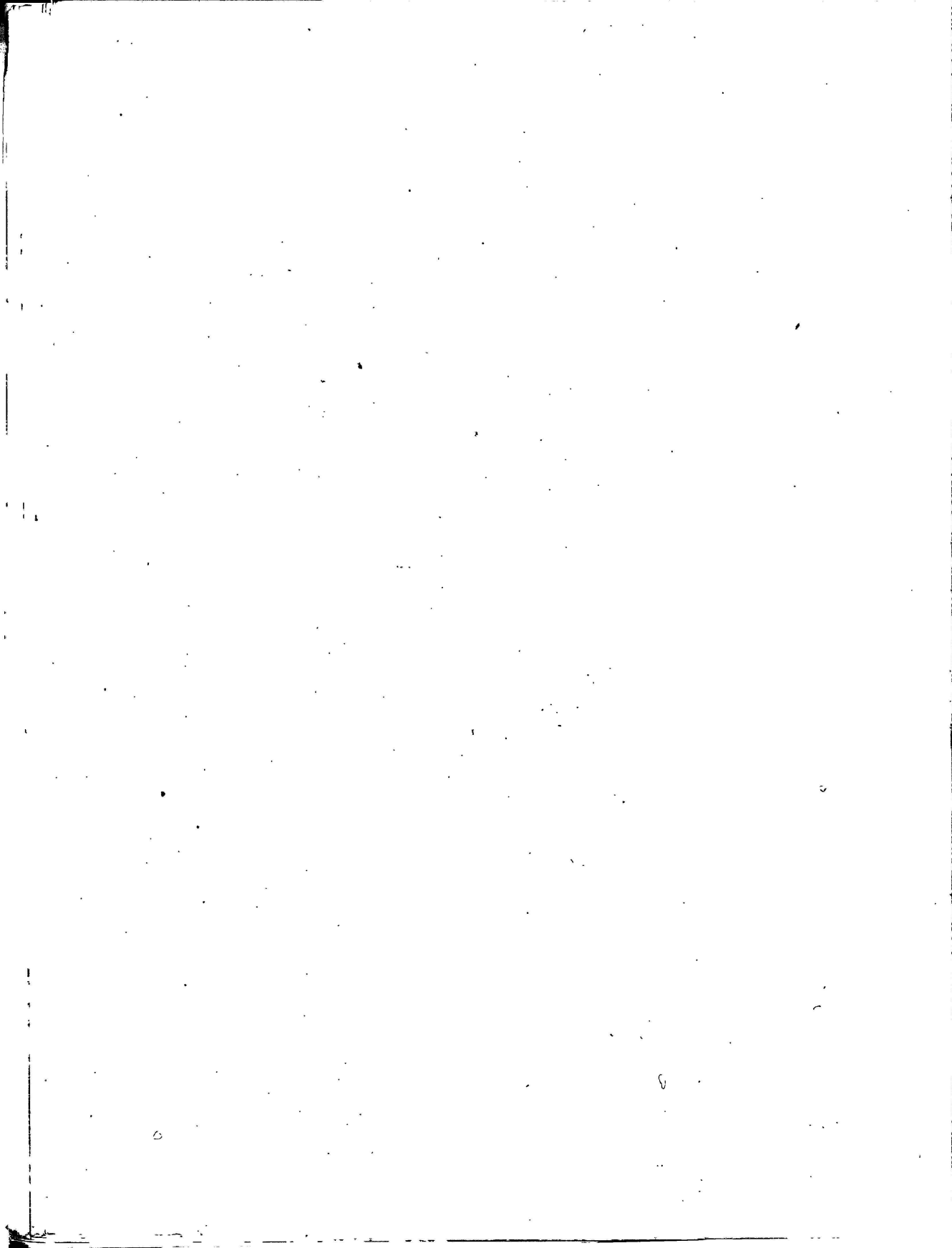
(অংকসমূহ হাজার টাকায়)

দায়মুক্ত ব্যয় :	০	পরিচালন ব্যয় :	৬৪,৭৫,০০	আবর্তক :	১৯১,৩৯,৪০
অন্যান্য ব্যয় :	২৭৪,৩০,০০	উন্নয়ন ব্যয় :	২০৯,৫৫,০০	মূলধন :	৮২,৮০,০০
				আর্থিক সম্পদ :	১০,৬০
				দায় :	০
মোট ব্যয়	২৭৪,৩০,০০	মোট ব্যয় :	২৭৪,৩০,০০	মোট ব্যয় :	২৭৪,৩০,০০

(অংকসমূহ হাজার টাকায়)

প্রাতিষ্ঠানিক কোড	বিবরণ	বাজেট ২০২২-২৩	সংশোধিত ২০২১-২২	বাজেট ২০২১-২২
প্রাতিষ্ঠানিক শ্রেণিবিন্যাস				
১১৫০১	সচিবালয়, বাস্তবায়ন পরিবীক্ষণ ও মূল্যায়ন বিভাগ (আইএমইডি)			
	পরিচালন কার্যক্রম	৬৪,৭৫,০০	৫১,৯৭,০০	৫১,৯৭,০০
	উন্নয়ন কার্যক্রম	২০৯,৫৫,০০	১৫৫,৭৪,০০	২০৫,৮৫,০০
	মোট :	২৭৪,৩০,০০	২০৭,৭১,০০	২৫৭,০২,০০
	আবর্তক	১৯১,৩৯,৪০	১৯৬,৩৭,৮০	২৪৫,৯১,৮০
	মূলধন	৮২,৮০,০০	১১,২৩,০০	১১,০০,০০
	আর্থিক সম্পদ	১০,৬০	১০,২০	১০,২০
	মোট :	২৭৪,৩০,০০	২০৭,৭১,০০	২৫৭,০২,০০
	মোট - পরিচালন কার্যক্রম :	৬৪,৭৫,০০	৫১,৯৭,০০	৫১,৯৭,০০
	মোট - উন্নয়ন কার্যক্রম :	২০৯,৫৫,০০	১৫৫,৭৪,০০	২০৫,৮৫,০০
	মোট - পরিচালন ও উন্নয়ন কার্যক্রম :	২৭৪,৩০,০০	২০৭,৭১,০০	২৫৭,০২,০০
	মোট - আবর্তক :	১৯১,৩৯,৪০	১৯৬,৩৭,৮০	২৪৫,৯১,৮০
	মোট - মূলধন :	৮২,৮০,০০	১১,২৩,০০	১১,০০,০০
	মোট - সম্পদ :	১০,৬০	১০,২০	১০,২০
	মোট - দায় :	০	০	০
	মোট-বাস্তবায়ন পরিবীক্ষণ ও মূল্যায়ন বিভাগ:	২৭৪,৩০,০০	২০৭,৭১,০০	২৫৭,০২,০০

ঘ. মঞ্জুরি ও বরাদ্দের দাবি (পরিচালন)



মঞ্জুরি ও বরাদ্দের দাবীসমূহ (পরিচালন) ২০২২-২৩

মঞ্জুরি নং - ১২

১১৫ - বাস্তবায়ন পরিবীক্ষণ ও মূল্যায়ন বিভাগ

দায়যুক্ত পরিচালন ব্যয়:	০
অন্যান্য পরিচালন ব্যয়:	৬৪,৭৫,০০
সর্বমোট ব্যয়:	৬৪,৭৫,০০

(অংকসমূহ হাজার টাকায়)

প্রাতিষ্ঠানিক গুণ/কোড	বিবরণ	বাজেট ২০২২-২৩	সংশোধিত ২০২১-২২	বাজেট ২০২১-২২
সচিবালয়, বাস্তবায়ন পরিবীক্ষণ ও মূল্যায়ন বিভাগ (আইএমইডি)				
১১৫০১০১	সচিবালয়, বাস্তবায়ন পরিবীক্ষণ ও মূল্যায়ন বিভাগ (আইএমইডি)	৬৪,৭৫,০০	৫১,৯৭,০০	৫১,৯৭,০০
মোট - সচিবালয়, বাস্তবায়ন পরিবীক্ষণ ও মূল্যায়ন বিভাগ (আইএমইডি):		৬৪,৭৫,০০	৫১,৯৭,০০	৫১,৯৭,০০
মোট - বাস্তবায়ন পরিবীক্ষণ ও মূল্যায়ন বিভাগ:		৬৪,৭৫,০০	৫১,৯৭,০০	৫১,৯৭,০০

মঞ্জুরি ও বরাদ্দের দাবিসমূহ (পরিচালন) ২০২২-২৩

মঞ্জুরি নং - ১২

১১৫ - বাস্তবায়ন পরিবীক্ষণ ও মূল্যায়ন বিভাগ

১১৫০১ - সচিবালয়, বাস্তবায়ন পরিবীক্ষণ ও মূল্যায়ন বিভাগ (আইএমইডি)

(অংকসমূহ হাজার টাকায়)

প্রাতিষ্ঠানিক গুণ/কোড	অপারেশন কোড	অর্থনৈতিক গুণ/কোড	বিবরণ	বাজেট ২০২২-২৩	সংশোধিত ২০২১-২২	বাজেট ২০২১-২২
পরিচালন কার্যক্রম						
সাধারণ কার্যক্রম						
১১৫০১০১			সচিবালয়, বাস্তবায়ন পরিবীক্ষণ ও মূল্যায়ন বিভাগ (আইএমইডি)			
১১৫০১০১১০৩৩৬৪			সচিবালয়, বাস্তবায়ন পরিবীক্ষণ ও মূল্যায়ন বিভাগ (আইএমইডি)			
আবর্তক ব্যয়						
৩১			কর্মচারীদের প্রতিদান (Compensation)			
৩১১১			নগদ মজুরি ও বেতন			
৩১১১১০১			মূল বেতন (অফিসার)	৮,৮০.০০	৬,৫০.০০	৭,৪৫.০০
৩১১১২০১			মূল বেতন (কর্মচারী)	৩,৬০.০০	৩,০০.০০	৩,১০.০০
৩১১১৩০১			দায়িত্ব ভাতা	১.৫০	১.২০	১.০৫
৩১১১৩০২			যাতায়াত ভাতা	৫.০০	৪.৫০	৫.০০
৩১১১৩০৬			শিক্ষা ভাতা	১৮.০০	১৭.০০	১৭.০০
৩১১১৩১০			বাড়ি ভাড়া ভাতা	৪,৫০.০০	৩,৯০.০০	৩,১৫.০০
৩১১১৩১১			চিকিৎসা ভাতা	৬৫.০০	৪১.৫০	৫৪.০০
৩১১১৩১২			মোবাইল/সেলফোন ভাতা	৭.০০	৬.৫০	৬.৫০
৩১১১৩১৩			আবাসিক টেলিফোন নগদায়ন ভাতা	২২.০০	১৫.৫০	২১.১০
৩১১১৩১৪			টিফিন ভাতা	৩.৫০	৩.০০	৩.৩০
৩১১১৩১৬			শোলাই ভাতা	৫.০০	৫.০০	৫.০০
৩১১১৩২৫			উৎসব ভাতা	২,৩৩.৩৪	২,৩০.০০	১,৮৭.০০
৩১১১৩২৭			অধিকার ভাতা	১০.০০	১০.০০	১০.০০
৩১১১৩২৮			শ্রুতি ও বিনোদন ভাতা	৩৫.০০	২৫.০০	৩৩.৯০
৩১১১৩৩১			আপ্যায়ন ভাতা	২.৫০	২.০০	২.১৩
৩১১১৩৩২			সন্মানী ভাতা	১১.০০	১০.৫৫	১০.৫৫
৩১১১৩৩৫			বাংলা নববর্ষ ভাতা	২০.৬৭	১৯.৭০	১৯.৭০
৩১১১৩৩৮			অন্যান্য ভাতা	৫	৫	৫
৩১১১৩৩৯			শাচক ভাতা	১.৯২	১.৯২	১.৯২
৩১১১৩৪০			নিরাপত্তা ভাতা	১.৯২	১.৯২	১.৯২
উপসোট - নগদ মজুরি ও বেতন:				২১,০৮.৯০	১৬,৫০.৮৪	১৭,৪৫.৬২
উপসোট - কর্মচারীদের প্রতিদান (Compensation):						
৩২				২১,০৮.৯০	১৬,৫০.৮৪	১৭,৪৫.৬২
পণ্ড ও সেবার ব্যবহার						
৩২১১			প্রশাসনিক ব্যয়			
৩২১১১০২			পরিষ্কার পরিচ্ছন্নতা সামগ্রী	৫.০০	৩.৫০	৩.৫০
৩২১১১০৬			আপ্যায়ন ব্যয়	৮.০০	৬.০০	১০.০০
৩২১১১১৭			ইন্টারনেট/ ফ্যাক্স/ টেলের	১০.০০	৪.৭০	৫.০০
* ৩২১১১১৯			ডাক	৫.০০	৩.০০	৫.০০
* ৩২১১১২০			টেলিফোন	৬.০০	৩.৫০	১০.০০
৩২১১১২৫			প্রচার ও বিজ্ঞাপন ব্যয়	২.৫০	১.৫০	১.৫০
৩২১১১২৭			বইপত্র ও সামগ্রিকী	৮.০০	৭.০০	৫.৫০
৩২১১১৩৪			প্রমিত (অনিয়মিত) মজুরি	৫.০০	৫.০০	৫.০০

মজুরি ও বরাদ্দের দাবিসমূহ (পরিচালন): ১১৫০১-সচিবালয়, বাতবায়ন পরিবাহকশ ও মূল্যায়ন বিভাগ (আইএমইডি)

(অংকসমূহ হাজার টাকায়)

প্রাতিষ্ঠানিক গুপ/কোড	অপারেশন কোড	অর্থনৈতিক গুপ/কোড	বিবরণ	বাজেট ২০২২-২৩	সংশোধিত ২০২১-২২	বাজেট ২০২১-২২
** ৩২১১১০৫			নিয়োগ পরীক্ষা	২০,০০	১০,৫০	২২,০০
			উপমোট - প্রশাসনিক ব্যয়:	৬০,৫০	৩৭,৫০	৫৮,৫০
৩২২১			ফি, চার্জ ও কমিশন			
* ৩২২১১০১			নিরীক্ষা/সমীক্ষা ফি	২৫,৫০,০০	২৩,১৭,২০	২৩,২০,০০
৩২২১১০৫			টেক্সট ফি	৭,২০	১,৪৬	৭,৫০
৩২২১১০৬			পরিবহন ব্যয়	২,০০	০	৭,৫০
৩২২১১০৮			ব্যাংক চার্জ	২,০০	২,০০	২,২০
			উপমোট - ফি, চার্জ ও কমিশন:	২৫,৬১,২০	২৩,২০,৬৬	২৩,৩৭,২০
৩২৩১			প্রশিক্ষণ			
৩২৩১৩০১			প্রশিক্ষণ	৬৫,০০	৬৫,০০	৫২,৭৫
			উপমোট - প্রশিক্ষণ:	৬৫,০০	৬৫,০০	৫২,৭৫
৩২৪৩			পেট্রোল, ওয়েল ও লুব্রিকেন্ট			
৩২৪৩১০১			পেট্রোল, ওয়েল ও লুব্রিকেন্ট	৩৫,০০	৩৩,০০	৩৩,০০
			উপমোট - পেট্রোল, ওয়েল ও লুব্রিকেন্ট:	৩৫,০০	৩৩,০০	৩৩,০০
৩২৪৪			ভ্রমণ ও বদলি			
৩২৪৪১০১			ভ্রমণ ব্যয়	১,১০,০০	৮১,০৫	১,২৫,০০
			উপমোট - ভ্রমণ ও বদলি:	১,১০,০০	৮১,০৫	১,২৫,০০
৩২৫৫			মুদ্রণ ও মনিহারি			
৩২৫৫১০১			কম্পিউটার সামগ্রী	২০,০০	২০,০০	২১,১০
৩২৫৫১০৪			স্ট্যাম্প ও সিল	১,০০	৭৫	১,৫০
৩২৫৫১০৫			অন্যান্য মনিহারি	২৫,০০	২২,৩০	২২,৫০
			উপমোট - মুদ্রণ ও মনিহারি:	৪৬,০০	৪৩,০৫	৪৫,১০
৩২৫৬			সাধারণ সরবরাহ ও কীটামল সামগ্রী			
৩২৫৬১০৬			পোশাক	৫,০০	৪,০০	২,৫৫
			উপমোট - সাধারণ সরবরাহ ও কীটামল সামগ্রী:	৫,০০	৪,০০	২,৫৫
৩২৫৭			পেশাগত সেবা, সম্মানী ও বিশেষ ব্যয়			
৩২৫৭১০১			কনসালটেন্সি	৩,০০,০০	২,৭০,০০	২,৭০,০০
৩২৫৭১০৬			শুভাচার	৪,০০	৩,০০	৩,০০
৩২৫৭১০১			অনুষ্ঠান/ উৎসবাদি	২৫,০০	৩১,৫০	২২,০০
৩২৫৭১০৬			ভাটা সংরক্ষণ ব্যয়	২,২০,০০	০	০
			উপমোট - পেশাগত সেবা, সম্মানী ও বিশেষ ব্যয়:	৫,৫০,০০	৩,০৪,৫০	২,৯৫,০০
৩২৫৮			সেৱামত ও সংরক্ষণ			
৩২৫৮১০১			মোটরযান	৯,০০	৭,০০	৬,০০
৩২৫৮১০২			অসবাবপত্র	৫,০০	১,০০	৪,০০
৩২৫৮১০৩			কম্পিউটার	৫,০০	৫,০০	৫,০০
৩২৫৮১০৫			অন্যান্য যন্ত্রপাতি ও সরঞ্জামাদি	৫,০০	৩,০০	৩,০০
৩২৫৮১২৬			টেলিযোগাযোগ সরঞ্জামাদি	১০,০০	৬,৭০	১০,৫৫
* ৩২৫৮১৪০			মোটরযান রক্ষণাবেক্ষণ ব্যয়	৩,০০,০০	২,২৫,০০	২,৭৫,০০
৩২৫৮১৪৩			সফটওয়্যার ও ড্যাটাবেজ রক্ষণাবেক্ষণ	০	৩,৩৬,০০	২০,০০
			উপমোট - সেৱামত ও সংরক্ষণ:	৩,৩৪,০০	৫,৮৩,৭০	৩,২৩,৫৫
			উপমোট - পণ্য ও সেবার ব্যবহার:	৩৭,৬৫,৭০	৩৪,৭২,৪৬	৩২,৭২,৬৮
৩৯			সংরক্ষিত			
৩৯১১			সংরক্ষিত			
৩৯১১১১			সাধারণ খোক বরাদ্দ	৩,৭৬,৮০	০	২২,০০
			উপমোট - সংরক্ষিত:	৩,৭৬,৮০	০	২২,০০
			উপমোট - সংরক্ষিত:	৩,৭৬,৮০	০	২২,০০
			উপমোট - আবর্তক ব্যয়:	৬২,৫১,৪০	৫১,২৩,৩০	৫০,৪০,৩০

মঞ্জুরি ও বরাদ্দের দাবিসমূহ (পরিচালন): ১১৫০১-সচিবালয়, বাতবায়ন পরিবীক্ষণ ও মূল্যায়ন বিভাগ (আইএমইডি)

(অংকসমূহ হাজার টাকায়)

প্রাতিষ্ঠানিক গুণ/কোড	অপারেশন কোড	অর্থনৈতিক গুণ/কোড	বিবরণ	বাজেট ২০২২-২৩	সংশোধিত ২০২১-২২	বাজেট ২০২১-২২
			মূলধন ব্যয়			
	85		অর্থাভিক সম্পদ			
	8555		ভবন ও স্থাপনাসমূহ			
	8555০০৯		স্বাস্থ্য বিধান (sanitation) ও পানি সরবরাহ	৫,০০	২,০০	২,০০
			উপমোট - ভবন ও স্থাপনাসমূহ:	৫,০০	২,০০	২,০০
	855২		ফরাসি ও সরঞ্জামাদি			
	855২১০১		মোটরযান	১,৩৮,০০	০	০
	855২২০২		কম্পিউটার ও আনুষঙ্গিক	২৫,০০	২৩,০০	২৩,০০
	855২৩০৪		প্রকৌশল ও অন্যান্য সরঞ্জামাদি	২,০০	২,০০	২,০০
	855২৩১০		অফিস সরঞ্জামাদি	১০,০০	১০,০০	১০,০০
	855২৩১৪		আসবাবপত্র	৮,০০	৫,০০	৮,০০
			উপমোট - ফরাসি ও সরঞ্জামাদি:	১,৮৩,০০	৪০,০০	৪৩,০০
			উপমোট - অর্থাভিক সম্পদ:	১,৮৮,০০	৪২,০০	৪৫,০০
			উপমোট - মূলধন ব্যয়:	১,৮৮,০০	৪২,০০	৪৫,০০
			মোট - সচিবালয়, বাতবায়ন পরিবীক্ষণ ও মূল্যায়ন বিভাগ (আইএমইডি):	৬৪,৩৯,৪০	৫১,৪৫,০০	৫০,৮৫,৩০
			মোট - সচিবালয়, বাতবায়ন পরিবীক্ষণ ও মূল্যায়ন বিভাগ (আইএমইডি):	৬৪,৩৯,৪০	৫১,৪৫,০০	৫০,৮৫,৩০
			মোট - সাধারণ কার্যক্রম:	৬৪,৩৯,৪০	৫১,৪৫,০০	৫০,৮৫,৩০

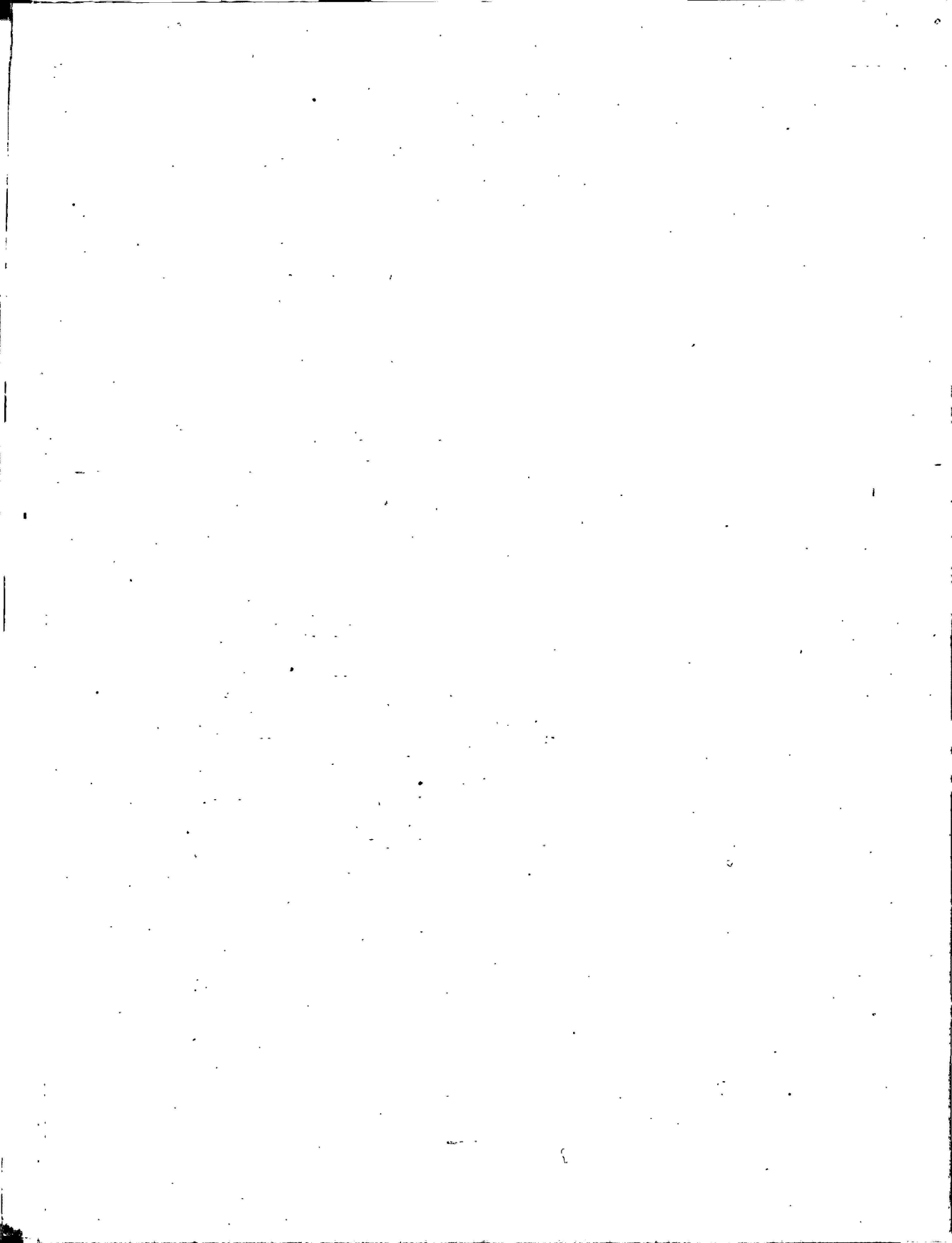
মজুরি ও বরাদ্দের দাবিসমূহ (পেরিচালনা): ১১৫০১-সচিবালয়, বাত্বায়ন পরিবীক্ষণ ও মূল্যায়ন বিভাগ (আইএমইডি)

(অংকসমূহ হাজার টাকায়)

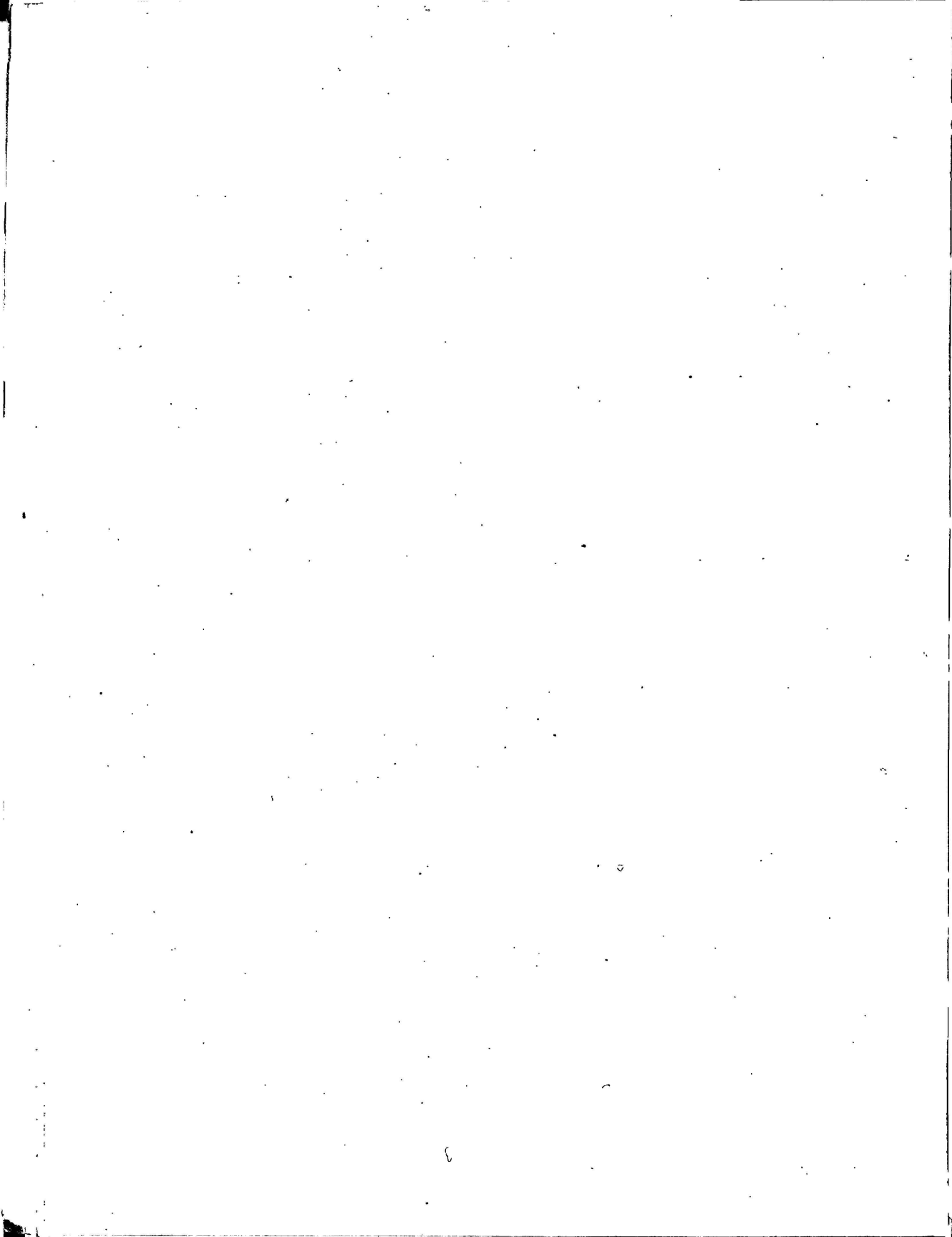
প্রাতিষ্ঠানিক গুণ্য/কোড	অপারেশন কোড	অর্থনৈতিক গুণ্য/কোড	বিবরণ	বাজেট ২০২২-২৩	সংশোধিত ২০২১-২২	বাজেট ২০২১-২২
বিশেষ কার্যক্রম						
১১৫০১০১			সচিবালয়, বাত্বায়ন পরিবীক্ষণ ও মূল্যায়ন বিভাগ (আইএমইডি)			
১২০০০০৮০১			সরকারি কর্মচারীদের জন্য ঋণ			
			সম্পদ			
	৭২		আর্থিক সম্পদ			
	৭২১৫		ঋণ			
	৭২১৫১০১		গৃহনির্মাণ ঋণ	৪,৮০	৫,০০	৫,০০
	৭২১৫১০২		কম্পিউটার ঋণ	২,০০	২,০০	২,০০
	৭২১৫১০৪		মোটরগাড়ি ঋণ	২,৪০	১,৮০	১,৮০
	৭২১৫১০৫		মোটর সাইকেল ঋণ	১,৪০	১,৪০	১,৪০
			উপমোট - ঋণ:	১০,৬০	১০,২০	১০,২০
			উপমোট - আর্থিক সম্পদ:	১০,৬০	১০,২০	১০,২০
			উপমোট - সম্পদ:	১০,৬০	১০,২০	১০,২০
			মোট - সরকারি কর্মচারীদের জন্য ঋণ:	১০,৬০	১০,২০	১০,২০
১২০০০০৮১১			পবেষণা ও উদ্ভাবনী কার্যক্রম			
			আবর্তক ব্যয়			
	৩২		পণ্য ও সেবার ব্যবহার			
	৩২৩১		প্রশিক্ষণ			
	৩২৩১০০১		প্রশিক্ষণ	১৫,০০	১২,৫০	১২,৫০
			উপমোট - প্রশিক্ষণ:	১৫,০০	১২,৫০	১২,৫০
	৩২৫৭		পেশাগত সেবা, সম্মানী ও বিশেষ ব্যয়			
	৩২৫৭১০৫		উদ্ভাবন	১০,০০	৯,০০	৯,০০
			উপমোট - পেশাগত সেবা, সম্মানী ও বিশেষ ব্যয়:	১০,০০	৯,০০	৯,০০
			উপমোট - পণ্য ও সেবার ব্যবহার:	২৫,০০	২১,৫০	২১,৫০
			উপমোট - আবর্তক ব্যয়:	২৫,০০	২১,৫০	২১,৫০
			মোট - পবেষণা ও উদ্ভাবনী কার্যক্রম:	২৫,০০	২১,৫০	২১,৫০
			মোট - সচিবালয়, বাত্বায়ন পরিবীক্ষণ ও মূল্যায়ন বিভাগ (আইএমইডি):	৩৫,৬০	৩১,৭০	৩১,৭০
			মোট - বিশেষ কার্যক্রম:	৩৫,৬০	৩১,৭০	৩১,৭০
			মোট - পরিকল্পন কার্যক্রম:	৬৪,৭৫,০০	৫১,৯৭,০০	৫১,৯৭,০০
			মোট - সচিবালয়, বাত্বায়ন পরিবীক্ষণ ও মূল্যায়ন বিভাগ (আইএমইডি):	৬৪,৭৫,০০	৫১,৯৭,০০	৫১,৯৭,০০
			মোট - বাত্বায়ন পরিবীক্ষণ ও মূল্যায়ন বিভাগ:	৬৪,৭৫,০০	৫১,৯৭,০০	৫১,৯৭,০০

* পুনঃ উপযোজন যোগ্য নহে।

** বরাদ্দের বিস্তারিত বিভাগে অর্থ বিভাগের পূর্বনুমোদন গ্রহণ করতে হবে।



ঙ. মঞ্জুরি ও বরাদ্দের দাবি (উন্নয়ন)



মঞ্জুরি ও বরাদ্দের দাবিসমূহ (উন্নয়ন): ২০২২-২৩

মঞ্জুরি নং - ১২

১১৫ - বাস্তবায়ন পরিবীক্ষণ ও মূল্যায়ন বিভাগ

(অংকসমূহ হাজার টাকায়)

সংযুক্ত তহবিল উন্নয়ন ব্যয় - আবর্তক :	১২৮,৬৩,০০
সংযুক্ত তহবিল উন্নয়ন ব্যয় - মূলধন :	৮০,৯২,০০
সংযুক্ত তহবিল উন্নয়ন ব্যয় - সম্পদ :	০
সর্বমোট ব্যয় :	২০৯,৫৫,০০

(অংকসমূহ হাজার টাকায়)

সংস্থা	বিবরণ	বাজেট		
		২০২২-২৩	২০২১-২২	২০২১-২২

বাস্তবায়নকারী সংস্থা অনুযায়ী মোট ব্যয়

১১৫০১ সচিবালয়, বাস্তবায়ন পরিবীক্ষণ ও মূল্যায়ন বিভাগ (আইএনইডি)

সচিবালয়, বাস্তবায়ন পরিবীক্ষণ ও মূল্যায়ন বিভাগ (আইএনইডি)

২০৯,৫৫,০০ ১৫৫,৭৪,০০ ২০৫,৮৫,০০

মোট - সচিবালয়, বাস্তবায়ন পরিবীক্ষণ ও মূল্যায়ন বিভাগ (আইএনইডি)

২০৯,৫৫,০০ ১৫৫,৭৪,০০ ২০৫,৮৫,০০

মোট - বাস্তবায়ন পরিবীক্ষণ ও মূল্যায়ন বিভাগ :

২০৯,৫৫,০০ ১৫৫,৭৪,০০ ২০৫,৮৫,০০

মঞ্জুরি ও বরাদ্দের দাবিসমূহ (উন্নয়ন): ২০২২-২৩

মঞ্জুরি নং-১২

১১৫ - বাস্তবায়ন পরিবীক্ষণ ও মূল্যায়ন বিভাগ

অধিদপ্তর/পরিদপ্তর: ১১৫০১ - সচিবালয়, বাস্তবায়ন পরিবীক্ষণ ও মূল্যায়ন বিভাগ (আইএমইডি)

অধীনস্থ সংস্থা/দপ্তর: ১১৫০১০১ - সচিবালয়, বাস্তবায়ন পরিবীক্ষণ ও মূল্যায়ন বিভাগ (আইএমইডি)

(অংকসমূহ হাজার টাকায়)

ক্রম কোড	অর্থনৈতিক গুণ/কোড	বিবরণ	বাজেট ২০২২-২৩	সংশোধিত ২০২১-২২	বাজেট ২০২১-২২	বাজেট - ২০২২-২৩			
						টাকা (ক্ষিণিক)	প্রকল্প সাহায্য আরপিএ (ক্ষিণিক)	আরপিএ (শেখালা)	ডিপিএ

সচিবালয়, বাস্তবায়ন পরিবীক্ষণ ও মূল্যায়ন বিভাগ (আইএমইডি)

২২১০০০১১৫ বাস্তবায়ন পরিবীক্ষণ ও মূল্যায়ন বিভাগের অননুমোদিত প্রকল্পের অন্য সংরক্ষিত

৩ আবর্তক ব্যয়

৩৯ সংরক্ষিত

৩৯১ সংরক্ষিত

৩৯১১১১ সাধারণ খোক বরাদ্দ

	২,৫১,০০	০	২,৫১,০০	২,৫১,০০
উপমোট-সংরক্ষিত:	২,৫১,০০	০	২,৫১,০০	২,৫১,০০
উপমোট-সংরক্ষিত:	২,৫১,০০	০	২,৫১,০০	২,৫১,০০
উপমোট-আবর্তক ব্যয়:	২,৫১,০০	০	২,৫১,০০	২,৫১,০০
মোট:	২,৫১,০০	০	২,৫১,০০	২,৫১,০০

২২৩০১৪৮০১ ক্যাপাসিটি ডেভেলপমেন্ট কর মনিটরিং এন্ড রিসোর্টিং টু ইনক্রিম দি ইফেক্টিভ কভারেজ অফ বেসিক সোস্যাল সার্ভিস (সিডিজিএমআরআইইসিবিএসএস) কর দি টিগাউন এন্ড উইমেন ইন বাংলাদেশ (কেস-২) (০১/১০/২০১৭ - ৩০/০৬/২০২৪) অননুমোদিত

৩ আবর্তক ব্যয়

৩১ কর্মচারীদের প্রতিদান (Compensation)

৩১১ নগদ মজুরি ও বেতন

৩১১০০১ দায়িত্ব ভাতা

	০	৩,৬০	০	০
উপমোট-নগদ মজুরি ও বেতন:	০	৩,৬০	০	০
উপমোট-কর্মচারীদের প্রতিদান (Compensation):	০	৩,৬০	০	০

৩২ পণ্য ও সেবার ব্যবহার

৩২১ প্রশাসনিক ব্যয়

৩২১১০৬ অগাধ্যন ব্যয়	১,০০	১,৫০	২,০০	১,০০
৩২১১০৭ সাক্ষ্য বেতন (নরকারি কর্মচারী ব্যতীত)	৬০,০০	৫০,২০	২০,০০	০
৩২১১১১ সেমিনার/কনফারেন্স ব্যয়	২৮,০০	১২,৫০	২৬,০০	০
৩২১১১১৭ ইন্টারনেট/ ফ্যাক্স/ টেলের	১৫	২০	৫০	১৫
৩২১১১১৯ ডাক	০	১০	০	০
৩২১১১২০ টেলিফোন	১,১০	১,৪০	১,৭৫	১০
৩২১১১২৫ প্রচার ও বিজ্ঞাপন ব্যয়	২,০০	১,৬০	১,২৫	০
৩২১১১২৭ বইপত্র ও সামগ্রিকী	৩,০০	১,০০	৩,০০	০
উপমোট-প্রশাসনিক ব্যয়:	৯৫,২৫	৯৯,২০	১,২৫,৬০	১,২৫

৩২২ কি, চার্জ ও কমিশন

৩২২১০৪ নিষেধন কি	১০	০	০	১০
৩২২১০৮ ব্যাংক চার্জ	৩,১০	৩,২০	২,৮০	৩,১০
উপমোট-কি, চার্জ ও কমিশন:	৩,২০	৩,২০	২,৮০	৩,২০

৩২৩১ প্রশিক্ষণ

৩২৩১০১ প্রশিক্ষণ	৪৮,০০	২,০০	৪৯,০০	০
উপমোট-প্রশিক্ষণ:	৪৮,০০	২,০০	৪৯,০০	০

অধিদপ্তর/পরিদপ্তর: ১১৫০১ - সচিবালয়, বাতাবারন পরিবীক্ষণ ও মূল্যায়ন বিভাগ (আইএনইডি)
 অধীনত সংস্থা/দপ্তর: ১১৫০১০১ - সচিবালয়, বাতাবারন পরিবীক্ষণ ও মূল্যায়ন বিভাগ (আইএনইডি)

(অংকসমূহ হাজার টাকায়)

ক্রম কোড	অর্থনৈতিক গুণ/কোড	বিবরণ	বাজেট ২০২২-২৩	সংশোধিত ২০২১-২২	বাজেট ২০২১-২২	বাজেট - ২০২২-২৩				
						টাকা (খিওবি)	প্রকল্প সাহায্য			মোট প্রকল্প সাহায্য
							আরপিএ (খিওবি)	আরপিএ (পেশশাস)	ডিপিএ	
৩২৪৩		পেট্রোল, তেল ও সুরিকেকট								
৩২৪৩০১		পেট্রোল, তেল ও সুরিকেকট	৫,০০	৫,০০	৫,০০	৫,০০				
		উপমোট-পেট্রোল, তেল ও সুরিকেকট:	৫,০০	৫,০০	৫,০০	৫,০০				
৩২৪৪		দ্রব্য ও বস্তু								
৩২৪৪০১		দ্রব্য ব্যয়	৩,০০	৬,০০	১০,০০	০	০	০	৩,০০	৩,০০
		উপমোট-দ্রব্য ও বস্তু:	৩,০০	৬,০০	১০,০০	০	০	০	৩,০০	৩,০০
৩২৪৫		মূল্য ও মনিয়োরি								
৩২৪৫০১		কম্পিউটার সফটওয়্যার	১,০৫	২,৫০	৩,৫০	৩,৫০	০	০	১,০০	১,০০
৩২৪৫০২		মূল্য ও ঊর্ধ্ব	৩,০০	২,০০	৪,০০	০	০	০	৩,০০	৩,০০
৩২৪৫০৪		ফ্র্যাশ ও মিল	১,০০	১,৫০	২,০০	১,০০				
		উপমোট-মূল্য ও মনিয়োরি:	৫,০৫	৬,০০	৯,৫০	৫,৫০	০	০	৪,০০	৪,০০
৩২৫৩		স্বাস্থ্যকর্ম সনস্করণ ও কীটনাশক সামগ্রী								
৩২৫৩০৫		স্বাস্থ্যকর্ম ও পুষ্টি সাহায্য	৪০	৫০	৫০	৪০				
		উপমোট-স্বাস্থ্যকর্ম সনস্করণ ও কীটনাশক সামগ্রী:	৪০	৫০	৫০	৪০				
৩২৫৭		পেশাগত সেবা, সম্মানী ও বিশেষ ব্যয়								
৩২৫৭১০		কনসালট্যান্সি	৪০,০০	৫,০০	৭৫,০০	০	০	০	৪০,০০	৪০,০০
৩২৫৭২০		সম্মানী	২০	২,৮০	২,০০	২০				
		উপমোট-পেশাগত সেবা, সম্মানী ও বিশেষ ব্যয়:	৪০,২০	৭,৮০	৮০,০০	২০	০	০	৪০,২০	৪০,২০
৩২৫৮		সেৱানত ও সংরক্ষণ								
৩২৫৮০১		মোটরবান	১,০০	১,০০	১,০০	১,০০				
৩২৫৮০২		অন্যবস্তু	৪০	৮০	১,০০	৪০				
৩২৫৮১০		অন্যান্য ক্ষয়ক্ষতি ও সরঞ্জামাদি	১,৪০	৮০	১,০০	৪০	০	০	১,০০	১,০০
৩২৫৮১০৭		অন্যনৈতিক ভবন	০	১,০০	১,৫০	০				
		উপমোট-সেৱানত ও সংরক্ষণ:	২,৮০	৩,৬০	৪,৫০	১,৮০	০	০	১,০০	১,০০
		উপমোট-পণ্য ও সেৱার ব্যবহার:	২,০০,৯০	২,১০,০০	২,৮৬,৯০	১৩,৯০	০	০	১,৯০,০০	১,৯০,০০
৩৮		অন্যান্য ব্যয়								
৩৮২১		আবর্তক স্থানান্তর বা অন্যর প্রেমিবন্ধ নয়								
৩৮২১১০		পৌর কর	১০	১০	১০	১০				
		উপমোট-আবর্তক স্থানান্তর বা অন্যর প্রেমিবন্ধ নয়:	১০	১০	১০	১০				
		উপমোট-অন্যান্য ব্যয়:	১০	১০	১০	১০				
		উপমোট-আবর্তক ব্যয়:	২,০৪,০০	২,১৪,০০	২,৮৭,০০	১৪,০০	০	০	১,৯০,০০	১,৯০,০০
৪		মূলধন ব্যয়								
৪১		আর্থনৈতিক সম্পদ								
৪১১২		ক্ষয়ক্ষতি ও সরঞ্জামাদি								
৪১১২২০২		কম্পিউটার ও অন্যান্যনৈতিক	০	৪,০০	৭,০০	০				
৪১১২৩১৪		অন্যন্যনৈতিক	০	০	৬,০০	০				
		উপমোট-ক্ষয়ক্ষতি ও সরঞ্জামাদি:	০	৪,০০	১৩,০০	০				
		উপমোট-আর্থনৈতিক সম্পদ:	০	৪,০০	১৩,০০	০				
		উপমোট-মূলধন ব্যয়:	০	৪,০০	১৩,০০	০				
		মোট:	২,০৪,০০	২,১৪,০০	৩,০০,০০	১৪,০০	০	০	১,৯০,০০	১,৯০,০০

অধিদপ্তর/পরিদপ্তর: ১১৫০১ - সচিবালয়, বাতাবয়ন পরিবীক্ষণ ও মূল্যায়ন বিভাগ (আইএমইডি)

অধীনত সংস্থা/দপ্তর: ১১৫০১০১ - সচিবালয়, বাতাবয়ন পরিবীক্ষণ ও মূল্যায়ন বিভাগ (আইএমইডি)

(অংকসমূহ হাজার টাকায়)

প্রকল্প কোড	অর্থনৈতিক গুণ/কোড	বিবরণ	বাজেট			বাজেট - ২০২২-২৩			
			২০২২-২৩	২০২১-২২	২০২১-২২	টাকা (জিওবি)	প্রকল্প সাহায্য		মোট প্রকল্প সাহায্য
			২০২২-২৩	২০২১-২২	২০২১-২২		আরপিএ (জিওবি)	আরপিএ (সেপালা)	
২২৪১২১৬০০ ডিজিটাইজিং ইমপ্লিমেন্টেশন মনিটরিং এন্ড পাবলিক প্রোজিক্টরসেট প্রজেক্ট (০১/০৭/২০১৭-৩১/১২/২০২৩) অনুমোদিত									
৩ আন্বর্তক ব্যয়									
৩১ কর্মচারীদের প্রতিদান (Compensation)									
৩১১ নশ্ব মজুরি ও বেতন									
৩১১১৩০২		সম্মানী ভাতা	৭৫,০০	১,০০,০০	৮৫,০০	৭৫,০০			
উপমোট-নশ্ব মজুরি ও বেতন:			৭৫,০০	১,০০,০০	৮৫,০০	৭৫,০০			
উপমোট-কর্মচারীদের প্রতিদান (Compensation):									
৩২ পণ্ড ও সেবার ব্যবহার									
৩২১১ প্রাথমিক ব্যয়									
৩২১১১০৬		আপ্যায়ন ব্যয়	১২,০০	৬,৪৮	১২,০০	৮,০০	০	৪,০০	০
৩২১১১০৭		মানবাহন ব্যবহার (টুকিভিত্তিক)	০	৭৫,০০	৭৫,০০	০			
৩২১১১১৭		ইন্টারনেট/ ফ্যাক্স/ টেলের	০	৭০,০০	৭০,০০	০			
৩২১১১১৯		ডাক	৩০	৫০	৫০	২০	০	৩০	১০
৩২১১১২৫		প্রচার ও বিজ্ঞাপন ব্যয়	৯,০০	১৫,০০	১২,০০	৬,০০	০	৬,০০	৩,০০
৩২১১১২৭		বইপত্র ও সামগ্রিকী	১,০০	১,০০	১,০০	৬৭	০	৩৩	৩৩
উপমোট-প্রাথমিক ব্যয়:			২২,০০	১,৬৭,৯৮	১,৭০,৫০	১৪,৬৭	০	৭,৩৩	৭,৩৩
৩২২১ বি, চার্জ ও কমিশন									
৩২২১১০৮		ব্যাংক চার্জ	৫০	০	৫০	৩৩	০	১৭	১৭
৩২২১১০৯		ব্যবস্থাপনা ব্যয়	৭৫	১,৫০	৫০	৫০	০	২৫	২৫
উপমোট-বি, চার্জ ও কমিশন:			১,২৫	১,৫০	১,০০	৮৩	০	৪২	৪২
৩২৪৩ পেট্রোল, ওয়েল ও মুরিকেন্ট									
৩২৪৩১০১		পেট্রোল, ওয়েল ও মুরিকেন্ট	৭,০০	৫,০০	৭,০০	৭,০০			
উপমোট-পেট্রোল, ওয়েল ও মুরিকেন্ট:			৭,০০	৫,০০	৭,০০	৭,০০			
৩২৫৫ মূল্য ও মনিয়ারি									
৩২৫৫১০১		কম্পিউটার সামগ্রী	৭,৫০	৮,৯৬	৬,০০	৫,০০	০	১,৫০	১,৫০
৩২৫৫১০২		মূল্য ও বীধাই	১,৫০	৭৫	৩,০০	২,০০	০	৫০	৫০
৩২৫৫১০৪		স্ট্যাম্প ও পিন	৩,০০	৭৫	৪,০০	২,০০	০	২,০০	১,০০
৩২৫৫১০৫		অন্যান্য মনিয়ারি	১২,০০	৮,৯৬	৭,০০	৮,০০	০	৪,০০	৪,০০
উপমোট-মূল্য ও মনিয়ারি:			২৪,০০	১৯,৬২	২০,০০	১৬,০০	০	৮,০০	৮,০০
৩২৫৬ সাধারণ সরবরাহ ও কীচামাল সামগ্রী									
৩২৫৬১০১		কীচামাল ও খুচরা যন্ত্রাংশ	০	০	১৬,০০	০			
উপমোট-সাধারণ সরবরাহ ও কীচামাল সামগ্রী:			০	০	১৬,০০	০			
৩২৫৭ পেশাগত সেবা, সম্মানী ও বিশেষ ব্যয়									
৩২৫৭১০১		কনফারেন্স	১১৮,০৫,১৫	১৩৭,৯০,১৪	১৮৫,২২,৫০	২,৪৯,০০	০	১১৫,৫৬,১৫	০
উপমোট-পেশাগত সেবা, সম্মানী ও বিশেষ ব্যয়:			১১৮,০৫,১৫	১৩৭,৯০,১৪	১৮৫,২২,৫০	২,৪৯,০০	০	১১৫,৫৬,১৫	০
৩২৫৮ মেসারমত ও সংরক্ষণ									
৩২৫৮১০১		মেসারমত	৫,০০	২,৯৯	৫,০০	২,০০	০	৩,০০	৩,০০
৩২৫৮১০২		আসবাবপত্র	৫,০০	১,৪৯	৫,০০	২,০০	০	৩,০০	৩,০০
৩২৫৮১০৩		কম্পিউটার	৪,০০	১,৪৯	৫,০০	২,০০	০	৩,০০	৩,০০
৩২৫৮১০৫		অন্যান্য যন্ত্রাতি ও সরঞ্জামাদি	৬,০০	২,৯৯	৭,০০	৪,০০	০	৩,০০	৩,০০
৩২৫৮১০৭		অনাবাসিক ভরন	০	১,৫০,০০	১,৫০,০০	০			
উপমোট-মেসারমত ও সংরক্ষণ:			২০,০০	১,৫৮,৯৬	১,৭২,০০	১০,০০	০	১০,০০	১০,০০
উপমোট-পণ্ড ও সেবার ব্যবহার:			১১৮,৭৯,৭০	১৪২,৫০,০০	১৮৯,০৯,০০	২,৯৭,৭০	০	১১৫,৮২,০০	১১৫,৮২,০০
উপমোট-আন্বর্তক ব্যয়:			১১৯,০৫,০০	১৪২,৫০,০০	১৮৯,৯৪,০০	৩,৭০,০০	০	১১৫,৮২,০০	১১৫,৮২,০০

অবিদগ্ধর/পরিদগ্ধর: ১১৫০১ - সচিবালয়, বাতবায়ন পরিবীক্ষণ ও মূল্যায়ন বিভাগ (আইএমইডি)

অধীনত সংস্থাপন: ১১৫০১০১ - সচিবালয়, বাতবায়ন পরিবীক্ষণ ও মূল্যায়ন বিভাগ (আইএমইডি)

(অংকসমূহ হাজার টাকায়)

প্রকর কোড	অর্থনৈতিক গুণ/কোড	বিবরণ	বাজেট ২০২২-২৩	সংশোধিত ২০২১-২২	বাজেট ২০২১-২২	বাজেট - ২০২২-২৩				
						টাকা (ক্রিওবি)	প্রকল্প সাহায্য		মোট প্রকল্প সাহায্য	
							আরপিএ (ক্রিওবি)	আরপিএ (স্পেশাল)		ডিপিএ
৪ মূলধন ব্যয়										
৪১ আর্থিক সম্পদ										
৪১১২ ক্ষয়ক্ষতি ও সরঞ্জামাদি										
৪১১২০১		ভবন কেনাকাটার প্রকৃতি সরঞ্জামাদি	৫৭,৮৩.০০	৩১,৮,০৩	৩,১৭,৭৩	৮,৭৫.০০	০	৪২,০৮.০০	০	৪২,০৮.০০
৪১১২০১০		অফিস সরঞ্জামাদি	২,০২.০০	২,৬৭,৩৫	২,০৭,৩৫	০	০	২,০২.০০	০	২,০২.০০
৪১১২০১৪		অন্যসবসমূহ	৬০.০০	০	৬০.০০	০	০	৬০.০০	০	৬০.০০
উপরে উল্লিখিত ও সরঞ্জামাদি:			৬০,৪৫.০০	৩১,৮৫,৩৮	৩,১৭,৬৮	৮,৭৫.০০	০	৪২,৭০.০০	০	৪২,৭০.০০
৪১১৩ অন্যান্য স্থায়ী সম্পদ										
৪১১৩০০		কম্পিউটার সফটওয়্যার	২০,০০.০০	৪,৫৬,৬২	৪,৫৬,৬২	০	০	২০,০০.০০	০	২০,০০.০০
উপরে উল্লিখিত স্থায়ী সম্পদ:			২০,০০.০০	৪,৫৬,৬২	৪,৫৬,৬২	০	০	২০,০০.০০	০	২০,০০.০০
উপরে উল্লিখিত আর্থিক সম্পদ:			৮০,৪৫.০০	৩০,৪২.০০	৩০,৪২.০০	৮,৭৫.০০	০	১১,৭০.০০	০	১১,৭০.০০
উপরে উল্লিখিত মূলধন ব্যয়:			৮০,৪৫.০০	৩০,৪২.০০	৩০,৪২.০০	৮,৭৫.০০	০	১১,৭০.০০	০	১১,৭০.০০
মোট:			২০০,০০.০০	১৫২,৮৫.০০	২০০,৩৬.০০	১২,৪৮.০০	০	১৮,৭০.০০	০	১৮,৭০.০০

২২৪৩৪০৬০০ কক্ষাকলাপিতিক পরিবীক্ষণ ও মূল্যায়ন পদ্ধতির কার্যকর ব্যবহারে আইএমইডির সক্ষমতা বৃদ্ধি (০১/০৭/২০১১ - ৩০/০৬/২০২৫) অনুমোদিত

৩ আবর্তক ব্যয়

৩১ কর্মচারীদের প্রতিলিপন (Compensation)

৩১১ নগদ মজুরি ও বেতন

৩১১০০১		ঘড়ির ভাড়া	২.০০	৬.০০	০	২.০০				
৩১১০০২		সন্ধানি ভাড়া	৬.০০	৪.০০	০	৬.০০				
উপরে উল্লিখিত মজুরি ও বেতন:			৮.০০	১০.০০	০	৮.০০				
উপরে উল্লিখিত প্রতিলিপন (Compensation):			৮.০০	১০.০০	০	৮.০০				

৩২ পণ্য ও সেবার ব্যবহার

৩২১ প্রশাসনিক ব্যয়

৩২১১০৬		আপ্যায়ন ব্যয়	৪.০০	৩.০০	০	৪.০০				
৩২১১০৭		মানবায়ন ব্যবহার (মুক্তিভিত্তিক)	২,৪০.০০	৭০.০০	০	২,৪০.০০				
৩২১১১১		সেমিনার/কনফারেন্স ব্যয়	৫২.০০	১০.০০	০	৫২.০০				
৩২১১১৭		ইন্টারনেট/ ফ্যাক্স টেলের	১০.০০	১.০০	০	১০.০০				
৩২১১২৫		প্রচার ও বিজ্ঞাপন ব্যয়	৫.০০	২.০০	০	৫.০০				
৩২১১২৭		বইপত্র ও সামগ্রী	৩.০০	১.০০	০	৩.০০				
৩২১১২৯		অফিস ভবন ভাড়া	৮.০০	৫.০০	০	৮.০০				
৩২১১৩৫		আউটসোর্সিং	১২.০০	৫.০০	০	১২.০০				
উপরে উল্লিখিত প্রশাসনিক ব্যয়:			৩,০৪.০০	১৭.০০	০	৩,০৪.০০				
৩২২ কৃষিক সরবরাহ										
৩২২১০৯		বীজ ও চারা	২.০০	১.০০	০	২.০০				
উপরে উল্লিখিত কৃষিক সরবরাহ:			২.০০	১.০০	০	২.০০				
৩২৩ মূলধন ও মনিয়ারি										
৩২৩১০১		কম্পিউটার সামগ্রী	৩০.০০	২০.০০	০	৩০.০০				
৩২৩১০২		মূলধন ও ঝাঁক	২৫.০০	১০.০০	০	২৫.০০				
৩২৩১০৪		স্ট্যাম্প ও দিল	১০.০০	৩.৪০	০	১০.০০				
উপরে উল্লিখিত মূলধন ও মনিয়ারি:			৬৫.০০	৩৩.৪০	০	৬৫.০০				

অধিদপ্তর/পরিদপ্তর: ১১৫০১ - সচিবালয়, বাতাবয়ন পরিবীক্ষণ ও মূল্যায়ন বিভাগ (আইএমইডি)
 অধীনস্থ সংস্থা/পত্র: ১১৫০১০১ - সচিবালয়, বাতাবয়ন পরিবীক্ষণ ও মূল্যায়ন বিভাগ (আইএমইডি)

(অংকসমূহ হাজার টাকায়)

প্রকল্প কোড	অর্থনৈতিক গুণ/কোড	বিবরণ	বাজেট ২০২২-২৩	সংশোধিত ২০২১-২২	বাজেট ২০২১-২২	বাজেট - ২০২২-২৩				
						টাকা (জিওবি)	প্রকল্প সাহায্য			মোট প্রকল্প সাহায্য
							আরপিএ (জিওবি)	আরপিএ (স্পেশাল)	ডিপিএ	
৩২৫৭ পেশাগত সেবা, সম্মানী ও বিশেষ ব্যয়										
৩২৫৭১০১		কনসালটেন্সি	২৪.০০	০	০	২৪.০০				
৩২৫৭১০১		অন্যান্য/ উৎসবাদি	২০.০০	০	০	২০.০০				
উপমোট-পেশাগত সেবা, সম্মানী ও বিশেষ ব্যয়:			৪৪.০০	০	০	৪৪.০০				
উপমোট-পত্র ও সেবার ব্যবহার:			৪৪.০০	১,৩১,৪০	০	৪৪.০০				
উপমোট-অর্থনৈতিক ব্যয়:			৪৪.০০	১,৩১,৪০	০	৪৪.০০				
৪ মূলধন ব্যয়										
৪১ আর্থিক সম্পদ										
৪১১২ যন্ত্রপাতি ও সরঞ্জামাদি										
৪১১২১০২		কম্পিউটার ও আনুষঙ্গিক	২৭.০০	০০.০০	০	২৭.০০				
৪১১২১০১		অফিস সরঞ্জামাদি	২০.০০	৫.০০	০	২০.০০				
উপমোট-সরঞ্জামাদি ও যন্ত্রপাতি:			৪৭.০০	০৫.০০	০	৪৭.০০				
উপমোট-আর্থিক সম্পদ:			৪৭.০০	০৫.০০	০	৪৭.০০				
উপমোট-মূলধন ব্যয়:			৪৭.০০	০৫.০০	০	৪৭.০০				
মোট:			৫,০০,০০	১,৭১,১০	০	৫,০০,০০				
মোট-সচিবালয়, বাতাবয়ন পরিবীক্ষণ ও মূল্যায়ন বিভাগ (আইএমইডি):			২০৯,৫৫.০০	১৫৫,৭৪.০০	২০৫,১৫.০০	২০১,১০.০০	০	১৬৭,৫২.০০	১,১০.০০	১৬৯,৫২.০০
মোট-সচিবালয়, বাতাবয়ন পরিবীক্ষণ ও মূল্যায়ন বিভাগ (আইএমইডি):			২০৯,৫৫.০০	১৫৫,৭৪.০০	২০৫,১৫.০০	২০১,১০.০০	০	১৬৭,৫২.০০	১,১০.০০	১৬৯,৫২.০০
মোট-সচিবালয়, বাতাবয়ন পরিবীক্ষণ ও মূল্যায়ন বিভাগ (আইএমইডি):			২০৯,৫৫.০০	১৫৫,৭৪.০০	২০৫,১৫.০০	২০১,১০.০০	০	১৬৭,৫২.০০	১,১০.০০	১৬৯,৫২.০০
মোট-বাতাবয়ন পরিবীক্ষণ ও মূল্যায়ন বিভাগ:			২০৯,৫৫.০০	১৫৫,৭৪.০০	২০৫,১৫.০০	২০১,১০.০০	০	১৬৭,৫২.০০	১,১০.০০	১৬৯,৫২.০০

