

গণপ্রজাতন্ত্রী বাংলাদেশ সরকার  
বাস্তবায়ন পরিবীক্ষণ ও মূল্যায়ন বিভাগ  
পরিকল্পনা মন্ত্রণালয়  
শেরেবাংলা নগর, ঢাকা

পরিদর্শন প্রতিবেদন  
(চলমান)

- ১। প্রকল্পের নাম : পল্লী বিদ্যুতায়ন সম্প্রসারণ ঢাকা বিভাগীয় কার্যক্রম-II  
২। উদ্যোগী মন্ত্রণালয়/বিভাগ: বিদ্যুৎ, জ্বালানী ও খনিজ সম্পদ মন্ত্রণালয়/বিদ্যুৎ বিভাগ  
৩। বাস্তবায়নকারী সংস্থা : বাংলাদেশ পল্লী বিদ্যুতায়ন বোর্ড  
৪। প্রকল্পের অবস্থান : পরিশিষ্ট 'ক' -তে রক্ষিত  
৫। প্রাক্কলিত ব্যয় :

মোট	জিওবি	সংস্থার নিজস্ব	প্রকল্প সাহায্য
১৬৪৫৩৭.০০	১৬৪৫৩৭.০০	-	-

- ৬। বাস্তবায়ন কাল : জুলাই ২০১৪ থেকে জুন ২০১৮ পর্যন্ত

- ৭। সাধারণ পর্যবেক্ষণ :

৭.১। পটভূমি: সরকার ২০২১ সালের মধ্যে সারা দেশকে বিদ্যুৎ নেটওয়ার্কের আওতায় আনার জন্য প্রয়োজনীয় উদ্যোগ গ্রহণ করেছে। দেশের আনুমানিক ৪০-৪৫% বিদ্যুৎ পল্লী বিদ্যুতায়ন বোর্ডের গ্রাহকগণ ব্যবহার করে থাকে। তদুপরি দেশের ৭৯টি পল্লী বিদ্যুৎ সমিতির মাধ্যমে ২০২০ সালের মধ্যে দেশের সকল গ্রামে বিদ্যুৎ পৌঁছে দেওয়ার মহাপরিকল্পনা রয়েছে। এ মহাপরিকল্পনা অনুযায়ী ঢাকা বিভাগের আওতায় প্রায় ৭০,৫০০ কিঃমিঃ লাইন নির্মিত হয়েছে। আরও নতুন লাইন নির্মাণের মাধ্যমে অধিক সংখ্যক এলাকায় বিদ্যুৎ সরবরাহের জন্য আলোচ্য প্রকল্পটি বাস্তবায়নের জন্য গ্রহণ করা হয়েছে।

- ৭.২। উদ্দেশ্য :

- গ্রামীণ এলাকায় বিদ্যুৎ সরবরাহের মাধ্যমে অর্থনৈতিক কর্মকাণ্ডের উন্নয়ন;
- ৪,০০,০০০ গ্রাহক সংযোগ প্রদানের জন্য ১০,০০০ কিঃ মিঃ বিদ্যুৎ লাইন নির্মাণ/পুনর্বাসন/উন্নয়ন

৭.৩। প্রকল্পের অনুমোদন: মোট ১৬৪৫৩৭.০০ লক্ষ টাকা প্রাক্কলিত ব্যয় এবং জুলাই ২০১৪ থেকে জুন ২০১৮ পর্যন্ত মেয়াদে বাস্তবায়নের জন্য প্রকল্পটি গত ১৫ জুলাই ২০১৪ তারিখের একনেক সভা কর্তৃক অনুমোদিত হয়।

৭.৪। প্রকল্প পরিদর্শন: আইএমই বিভাগের পরিচালক বেগম নাসিমা মহসিন কর্তৃক গত ৭ মার্চ ২০১৬ তারিখে প্রকল্পটির গাজীপুর জেলা অংশ পরিদর্শন করা হয়। পরিদর্শনকালে প্রকল্প সংশ্লিষ্ট কর্মকর্তাগণ উপস্থিত হয়ে সহায়তা প্রদান করেন।

৭.৫। প্রকল্প পরিচালক সম্পর্কিত তথ্য: বাংলাদেশ পল্লী বিদ্যুতায়ন বোর্ডের তত্ত্বাবধায়ক প্রকৌশলী পর্যায়ের নিম্ন বর্ণিত ২ জন কর্মকর্তা প্রকল্প পরিচালকের দায়িত্ব পালন করেন/করছেন:

ক্রমিক নম্বর	নাম ও পদবী	কর্মকাল
১।	মোঃ ফজলুল হক, তত্ত্বাবধায়ক প্রকৌশলী	২০ জুলাই ২০১৪ থেকে ১৭ নভেম্বর ২০১৫ পর্যন্ত
২।	মোঃ আব্দুর রহিম মল্লিক তত্ত্বাবধায়ক প্রকৌশলী	১৮ নভেম্বর ২০১৫ থেকে চলমান

৭.৬। প্রকল্পের মূল কার্যক্রম:

- ১০০০০ কিঃ মিঃ বৈদ্যুতিক লাইন নির্মাণ;
- ৫ এমডিএ ২টি ৩৩/১১ কেভি উপকেন্দ্র, ১০ এমডিএ ২৩টি ৩৩/১১ কেভি উপকেন্দ্র, ২০ এমডিএ ১০টি ৩৩/১১ কেভি উপকেন্দ্র নির্মাণ;
- বিদ্যমান ১৫টি উপকেন্দ্রের ক্ষমতাবর্ধন;
- ৪ লক্ষ গ্রাহক সংযোগ প্রদান; এবং
- ১৪ একর ভূমি অধিগ্রহণ।

৮। প্রকল্পের অশাভিত্তিক অগ্রগতি:

৮.১ প্রকল্পের অশাভিত্তিক আর্থিক ও বাস্তব অগ্রগতি নিম্নরূপ: (শুধুমাত্র গাজীপুর পবিস)

ক্রমিক নম্বর	অঙ্গের নাম	সর্বশেষ ডিপিপি অনুযায়ী		ফেব্রুয়ারী ২০১৬ পর্যন্ত ক্রমপুঞ্জিত অগ্রগতি	
		পরিমাণ/সংখ্যা	প্রাক্কলিত ব্যয়	বাস্তব	আর্থিক (%)
১	২	৩	৪	৫	৬
১	কর্মকর্তাদের বেতন	৩৩ জন	১১০.১০	২ জন	১.৫৭ (০.০১৪%)
২	কর্মচারীদের বেতন	৪৯ জন	১০০.১৮	৩ জন	০.৯৯ (০.০০৯%)
৩	মহার্ঘ ভাতা	৮২ জন	৫৫.১৪	৫ জন	০.৩৩ (০.০০৫%)
৪	বাড়িভাড়া ভাতা	৮২ জন	১২৩.৫৩	৫ জন	০.৮২ (০.০০৬%)
৫	উৎসব ভাতা	৮২ জন	৩৩.৪২	৫ জন	০.২৪ (০.০০৭%)
৬	চিকিৎসা ভাতা	৮২ জন	২২.৮৫	৫ জন	০.১৬ (০.০০৭%)
৭	টিফিন ভাতা	৮২ জন	৩.৩১	৫ জন	০.০২ (০.০০৬%)
৮	যাতায়াত ভাতা	৮২ জন	৩.৩১	৫ জন	০.০২ (০.০০৩%)
৯	অন্যান্য ভাতা	৮২ জন	৬৬.০৩	থোক	০.০৯ (০.০০১%)
১০	ভ্রমণ ভাতা	থোক	১২৯.৬০	থোক	০.৫০ (০.০০৩%)
১১	অফিস ভাড়া	থোক	১০৮.০০	থোক	০.০৭ (০.০০০৬%)
১২	টেলিফোন	থোক	১৭.২৮	থোক	০.০৬ (০.০০৩%)
১৩	পানি ও পয়ঃনিষ্কাশন	থোক	৮.৬৪	থোক	০.০০ ০%
১৪	বিদ্যুৎ	থোক	১২.৯৫	থোক	০.০০ (০%)
১৫	গ্যাস ও ফুয়েল	থোক	২.৫৯	থোক	(০.০০%)
১৬	পেট্রোল ও লুব্রিকেন্ট	-	১০২.০০	২ টি যানবাহন	০.৫৫ (০.০০৫%)
১৭	মুদ্রণ ও প্রকাশনা	থোক	১২০.৯৬	থোক	২.৩৬ (০.০১৯%)
১৮	স্টেশনারীজ সীল ও স্ট্যাম্প	থোক	৪৩.২০	থোক	০.১৮ (০.০০৪%)
১৯	প্রশিক্ষণ	৪০০ জন	২০.০০	০.০০	(০.০০%)
২০	আপায়ন	থোক	২১.৬০	থোক	০.০৬ (০.০০২%)

*[Handwritten signature]*

(লক্ষ টাকায়)

ক্রমিক নম্বর	অঙ্গের নাম	সর্বশেষ ডিপিপি অনুযায়ী		ফেব্রুয়ারী ২০১৬ পর্যন্ত ক্রমপুঞ্জিত অগ্রগতি	
		পরিমাণ/সংখ্যা	প্রাক্কলিত ব্যয়	বাস্তব	আর্থিক (%)
১	২	৩	৪	৫	৬
২১	পরিবহন ও ভূমি	থোক	১৭৭৪.৭৮	থোক	৯.৯৪ (০.০০৫%)
২২	পরামর্শ সেবা	৪৫০০ জনমাস	১৯০০.০০	১২	১৫.৩৬ (০.০০৮%)
২৩	সন্মানী	থোক	৬০.০০	থোক	০.২৭ (০.০০৪৫%)
২৪	মালামাল পরিদর্শন ও টেস্টিং ফি	থোক	৮৯.০৯	থোক	(০.০০%)
২৫	বিবিধ রাজস্ব ব্যয়	থোক	১০০.০০	থোক	০.১১ (০.০০১১%)
২৬	যানবাহন মেরামত ও রক্ষণাবেক্ষণ	-	৬৬.৯৬	১	০.০৬ (০.০০০৮%)
২৭	আসবাবপত্র মেরামত ও রক্ষণাবেক্ষণ	থোক	২.১৬	থোক	(০.০০%)
২৮	কম্পিউটার ও আনুষঙ্গিক মেবামত	থোক	৪.৩২	থোক	০.০৫ (০.০১১%)
২৯	অন্যান্য মেরামত ও রক্ষণাবেক্ষণ	থোক	০.৮৬	থোক	০.০ (০%)
৩০	যানবাহন ক্রয়	-	৪৩০.০০		০.০ (০%)
৩১	বৈদ্যুতিক যন্ত্রপাতি ও সরঞ্জাম				
	লাইন নির্মাণ মালামাল	লট	১১২৪৩৬.৫৯	লট	১,৮০২.৩০ (০.০১৬%)
	সাব স্টেশন নির্মাণের মালামাল	লট	৫৩৮২.৩৬	লট	০.০০ (০%)
	স্ক্রিট লাইট, লাইন টোলস, টেস্ট ইকুইপমেন্ট এবং অন্যান্য অপারেশনাল যন্ত্রপাতি	লট	৫০০.০০	লট	০.০০ (০%)
৩২	কম্পিউটার ও আনুষঙ্গিক ক্রয়	১৮ সেট	১৩.৫০	০.০০	০.০০ (০%)
৩৩	আসবাবপত্র	লট	১০.৮০	লট	০.০৪ (৫.৬৩%)
৩৪	অন্যান্য (এয়ার কুলার/ ফটোকপি মেশিন)	থোক	৮.৮০	থোক	০.০০ (০%)
৩৫	ভূমি অধিগ্রহণ	১৪ একর	১২৬০.০০	০.০০	০.০০ (০%)
৩৬	বৈদ্যুতিক লাইন ও উপকেন্দ্র নির্মাণ:				
	লাইন নির্মাণ	১০০০০ কিঃমিঃ	৯৬০০.০০	৯১ কি: ১১ কি:	৬৯.৫৪ (০.০০৭%)
	সাপ্লাই, ইন্সটলেশন, টেস্টিং এবং ৩৩/১১ কেভি সাব-স্টেশন নির্মাণ বে ব্রেকারসহ (ভূমি উন্নয়ন সহ)	৫ এমডিএ-১টি ১০ এমডিএ-২৩টি ২০ এমডিএ-১০টি	২৪৫০০.০০		০.০০ (০%)
	সাব-স্টেশনের ক্ষমতাবর্ধন	১৫ টি	৩০০.০০		০.০০ (০%)
৩৭	বিবিধ মূলধন ব্যয়	থোক	২০০.০০	থোক	০.১১ (০.০০০৫%)
৩৮	প্রাইস কন্টিনজেন্সী	৩%	৪৭৯২.০৯	থোক	০.০০ (০%)
	মোট		১৬৪৫৩৭.০০		১,৯০৫.৭৯ (০.০১১%)

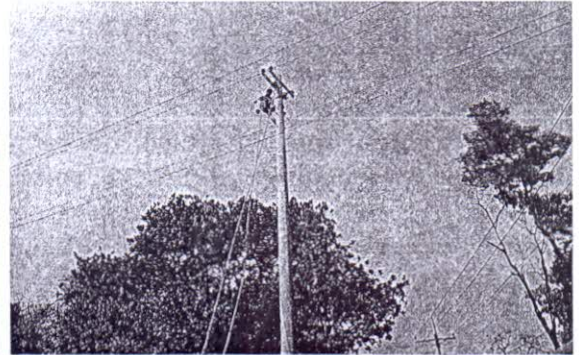
৯। পরিদর্শনকালীন পর্যবেক্ষণ:

প্রকল্পের প্রধান অঙ্গসমূহের অগ্রগতির বিবরণ:

- ৯.১। **ভূমি অধিগ্রহণ** : প্রকল্পের অনুমোদিত ডিপিপি অনুসারে গাজীপুর জেলায় ১টি বিদ্যুৎ উপকেন্দ্র নির্মাণের জন্য ৪০ শতক ভূমি অধিগ্রহণের সংস্থান আছে। গাজীপুর পল্লী বিদ্যুৎ সমিতি এর সিনিয়র মহা-ব্যবস্থাপক জানান যে, বাংলাদেশ পল্লী বিদ্যুতায়ন বোর্ড থেকে ভূমি অধিগ্রহণের প্রস্তাব বিদ্যুৎ বিভাগে প্রেরণ প্রক্রিয়াধীন আছে। ডিপিপি'র প্রকিউরমেন্ট পরিকল্পনা অনুসারে ভূমি অধিগ্রহণ অঙ্গের ১০০% কাজ প্রকল্পের ২য় বছর অর্থাৎ জুন ২০১৬ এর মধ্যে সম্পন্ন করার কথা। সে হিসাবে এ অঙ্গের আর্থিক ও বাস্তব অগ্রগতি ০%, যা হতাশাব্যাঞ্জক।
- ৯.২। **বৈদ্যুতিক লাইন নির্মাণ**: প্রকল্পের অনুমোদিত ডিপিপি অনুসারে গাজীপুর জেলায় ৫০০ কিঃ মিঃ লাইন নতুন ও ১৬০ কিঃ মিঃ লাইন মেরামত, মোট ৬৬০ কিঃ মিঃ বৈদ্যুতিক লাইন নির্মাণ কাজের সংস্থান আছে। ২০১৪-১৫ অর্থ বছরের জন্য পরিকল্পিত ২৫ কিঃ মিঃ বৈদ্যুতিক লাইন নির্মাণের মধ্যে উক্ত অর্থ বছরে মাত্র ৫ কিঃ মিঃ লাইন নির্মিত হয়েছে। বর্তমান ২০১৫-১৬ অর্থ বছরের জন্য পরিকল্পিত ৩৫৫ কিলোমিটারের মধ্যে ফেব্রুয়ারী ২০১৬ পর্যন্ত ৮৬ কিঃ মিঃ মোট ৯১ কিঃ মিঃ লাইন নির্মিত হয়েছে। অর্থাৎ ফেব্রুয়ারী ২০১৬ পর্যন্ত এ অঙ্গের বাস্তব অগ্রগতি হচ্ছে ২৪.২২% এবং ক্রমপুঞ্জিত বাস্তব অগ্রগতি হচ্ছে ১৩.০৩% । বিদ্যমান অর্থ বছরে আরও ৩৮২.৫৬ কিঃ মিঃ বিদ্যুৎ লাইন নির্মাণের জন্য দরপত্র আহ্বান প্রক্রিয়াধীন আছে বলে জানা যায়।
- ৯.৩। **বিদ্যুৎ উপকেন্দ্র নির্মাণ**: অনুমোদিত ডিপিপি-তে গাজীপুর জেলায় ২০ এম ডি এর ১টি বিদ্যুৎ উপ-কেন্দ্র নির্মাণের সংস্থান আছে। কিন্তু ভূমি অধিগ্রহণ সম্পন্ন হয়নি বলে বিদ্যুৎ উপ-কেন্দ্র নির্মাণের কাজ শুরু করা যায়নি বলে গাজীপুর পবিস এর সিনিয়র মহা-ব্যবস্থাপক জানান। উল্লেখ্য যে ডিপিপি'র লক্ষ্যমাত্রা অনুসারে ২০১৪-১৫ অর্থ বছরে উপকেন্দ্র নির্মাণ অঙ্গের ১% ও ২০১৫-১৬ অর্থ বছরে ৮% অর্থাৎ সর্বমোট ৯% সম্পন্ন করার কথা। কিন্তু এ অঙ্গের কার্যক্রম এখনও শুরু হয়নি।
- ৯.৪। **গ্রাহক সংযোগ প্রদান**: ২০১৫-১৬ অর্থ বছরের কর্মপরিকল্পনা অনুসারে প্রকল্পের আওতায় গাজীপুর জেলায় ১১৮৮২ গ্রাহক সংযোগ প্রদানের লক্ষ্যমাত্রার বিপরীতে ৩৫০ সংখ্যক গ্রাহক সংযোগ প্রদান সম্পন্ন করা হয়েছে। গাজীপুর পবিস-১ এর সংশ্লিষ্ট কর্মকর্তাগণ জানান যে বর্তমানে শ্রমিক মজুরী বৃদ্ধির কারণে লাইন নির্মাণ কাজের জন্য ডিপিপি'র প্রাক্কলন অপেক্ষা বেশী ব্যয় হচ্ছে।
- ১০। **প্রকল্প সংশ্লিষ্ট স্থির চিত্র**: প্রকল্প সংশ্লিষ্ট ৩(তিন)টি স্থির চিত্র নিম্নে প্রদান করা হলো:-



চিত্র-১: গজারিয়াপাড়া সাবস্টেশন থেকে নির্মিত বিতরণ লাইন



চিত্র-২: ব্যাকবোন বিতরণ লাইনের জন্য খুঁটি ফিটিংসের কাজ চলমান আছে



চিত্র-৩: ব্যাকবোন বিতরণ লাইনের জন্য খুঁটি উত্তোলনের কাজ চলমান আছে

*[Handwritten signature]*

